



INFORMACION Y CONTROL DE PUBLICACIONES, S.A.

Velázquez, 46, 1º Drcha - Tel. 91 435 00 32 Fax 91 435 96 05 - 28001 - MADRID
 Entença, 218 Entr. 7 - Tel 93 439 24 18 Fax 93 419 25 34 - 08029 - BARCELONA

Título: ABULENS.ES
URL Primaria: http://www.abulens.es/inicio.html
Editor: Alaurco Integración Servicios Gestión, S.L.
Domicilio: Margaritas nº 20
Ciudad: 28690 BRUNETE
Teléfono:
Fax:
E-mail:
Clasificación: Noticias e Información
Sub-Clasificación: Noticias globales y actualidad



1. Cifras totales y promedios (Nacional e Internacional)

MES - AÑO	NAVEGADORES UNICOS	VISITAS	PAGINAS
Agosto - 2019	2.200	2.637	3.891
PROMEDIO DIARIO	81	85	126
PROMEDIO LUNES-VIERNES	89	93	144
PROMEDIO SABADO-DOMINGO	63	65	80
PAGINAS / VISITAS	1,48		
DURACION MEDIA VISITAS	0:00:49		
DURACION MEDIA PAGINAS	0:01:43		

2. Secciones (Nacional e Internacional)

	PAGINAS	%
HOME	478	12.28 %
RESTO	3.413	87.72 %

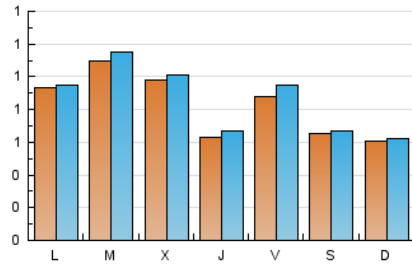
3. Por día del mes (Nacional e Internacional)

Día	N. únicos	Visitas	Páginas	Día	N. únicos	Visitas	Páginas	Día	N. únicos	Visitas	Páginas
1	56	65	118	11	29	30	40	21	106	112	225
2	103	113	221	12	119	122	238	22	94	95	119
3	86	88	96	13	103	110	182	23	132	145	224
4	56	58	71	14	87	90	180	24	98	100	150
5	59	59	68	15	58	65	103	25	87	88	93
6	78	79	95	16	71	72	108	26	135	140	184
7	64	65	86	17	48	48	50	27	107	114	159
8	40	40	42	18	70	72	86	28	133	138	201
9	64	64	85	19	57	58	86	29	67	71	87
10	43	46	63	20	153	158	215	30	69	80	145
								31	48	52	71

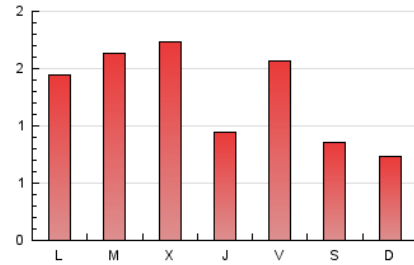
4. Gráficas (Nacional e Internacional)

4.1 Por día de la semana (promedio)

N. únicos / Visitas (x 100)



Páginas (x 100)

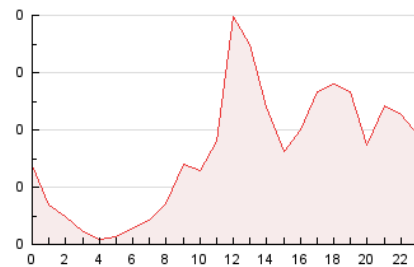


4.2 Por franja horaria (promedio)

Visitas (x 1000)

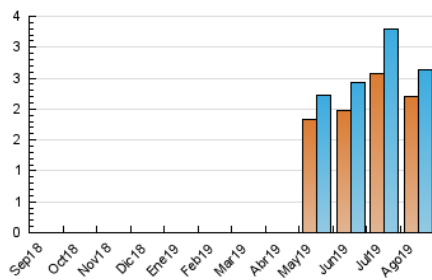


Páginas (x 1000)

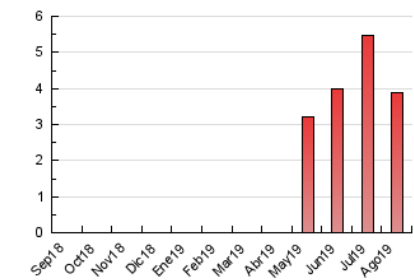


4.3 Por meses

N. únicos / Visitas (x 1000)



Páginas (x 1000)





INFORMACION Y CONTROL DE PUBLICACIONES, S.A.

Velázquez, 46, 1º Drcha - Tel. 91 435 00 32 Fax 91 435 96 05 - 28001 - MADRID
 Entença, 218 Entr. 7 - Tel 93 439 24 18 Fax 93 419 25 34 - 08029 - BARCELONA

Anexo - Tráfico Nacional

Título: ABULENS.ES
URL Primaria: http://www.abulens.es/inicio.html
Editor: Alaurco Integración Servicios Gestión, S.L.
Domicilio: Margaritas nº 20
Ciudad: 28690 BRUNETE
Teléfono:
Fax:
E-mail:
Clasificación: Noticias e Información
Sub-Clasificación: Noticias globales y actualidad



1. Cifras totales y promedios (Nacional)

MES - AÑO	NAVEGADORES UNICOS	VISITAS	PAGINAS
Agosto - 2019	1.962	2.395	3.631
PROMEDIO DIARIO	74	77	117
PROMEDIO LUNES-VIERNES	81	85	135
PROMEDIO SABADO-DOMINGO	56	58	74
PAGINAS / VISITAS	1,52		
DURACION MEDIA VISITAS	0:00:53		
DURACION MEDIA PAGINAS	0:01:43		

2. Secciones (Nacional)

	PAGINAS	%
HOME	448	12.34 %
RESTO	3.183	87.66 %

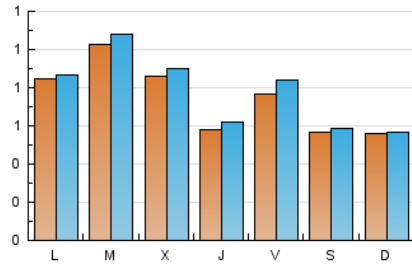
3. Por día del mes (Nacional)

Día	N. únicos	Visitas	Páginas	Día	N. únicos	Visitas	Páginas	Día	N. únicos	Visitas	Páginas
1	53	62	115	11	28	29	39	21	93	99	211
2	93	103	211	12	107	110	226	22	89	90	114
3	81	83	91	13	97	104	176	23	118	131	200
4	53	55	68	14	75	78	168	24	84	86	135
5	48	48	55	15	50	57	95	25	84	85	90
6	69	70	86	16	60	61	97	26	129	134	177
7	60	61	82	17	41	41	43	27	101	108	153
8	38	38	40	18	57	59	73	28	117	122	184
9	51	51	72	19	55	55	83	29	59	63	77
10	41	44	61	20	146	151	208	30	63	74	139
								31	39	43	62

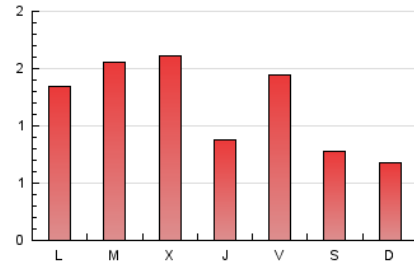
4. Gráficas (Nacional)

4.1 Por día de la semana (promedio)

N. únicos / Visitas (x 100)

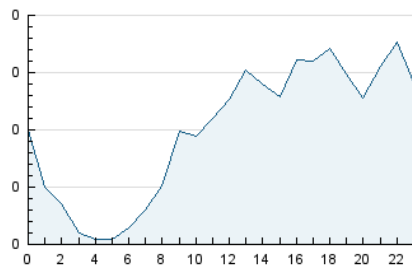


Páginas (x 100)

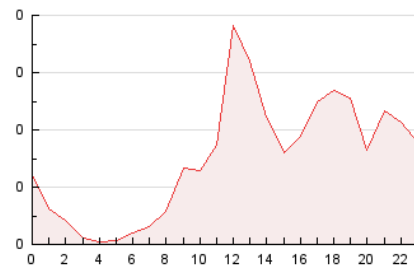


4.2 Por franja horaria (promedio)

Visitas (x 1000)

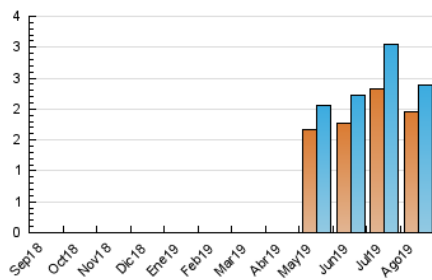


Páginas (x 1000)

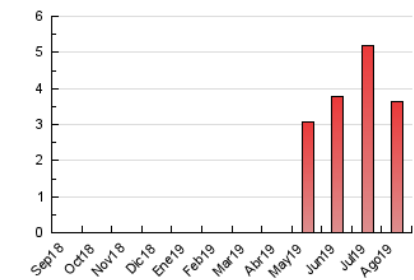


4.3 Por meses

N. únicos / Visitas (x 1000)



Páginas (x 1000)



5. Observaciones

Este Medio Electrónico de Comunicación ha sido medido por la herramienta Google Analytics de Google

6. Definiciones básicas (Para más información ver Normas Técnicas para el Control de los Medios Electrónicos de Comunicación)

Página Vista:

Conjunto de ficheros enviado a un usuario como resultado de una petición del mismo recibida por el servidor. Cuando la página está formada por varios marcos (frames), el conjunto de los mismos tendrá, a efectos de cómputo, la consideración de una página unitaria.

Visita:

Una secuencia ininterrumpida de páginas servidas a un usuario válido. Si dicho usuario no realiza peticiones de páginas en un periodo de tiempo (30 min) la siguiente petición constituirá el inicio de una nueva visita.

Navegador Único:

Total de combinaciones únicas de una dirección IP y un identificador adicional. Los medios pueden utilizar cookies o el Identificador de Alta de registro.

Duración Página Vista:

Tiempo acumulado en segundos de todas las páginas vistas (en visitas de dos o más páginas vistas), dividido por el número total de páginas vistas.

Duración Visita:

Tiempo en segundos de todas las visitas de dos o más páginas vistas, dividido por el número total de visitas de dos o más páginas vistas.

Tráfico nacional:

Audiencia/difusión correspondiente a España medida en base a los datos de las direcciones IP registradas por el sistema de medición.

7. Opinión

De OJDinteractiva, la división de INFORMACIÓN Y CONTROL DE PUBLICACIONES S.A.:

Hemos examinado la información facilitada por el editor del medio electrónico para el periodo que comprende la presente certificación.

Nuestro examen se ha realizado de acuerdo con las normas y procedimientos establecidos en las Normas Técnicas para el Control de los Medios Electrónicos de Comunicación.

En nuestra opinión, la presente acta presenta razonablemente la difusión/audiencia registrada por este medio electrónico.

ADVERTENCIA:

El trabajo de OJDinteractiva, la división de INFORMACIÓN Y CONTROL DE PUBLICACIONES S.A (INTROL) se limita a la realización de pruebas para la revisión de los datos de recuento suministrados por el editor con la finalidad de expresar una opinión sobre la razonabilidad de dichos datos de acuerdo con las Normas Técnicas para el control de los MEC.

Por tanto, INTROL no acepta responsabilidad alguna por las inexactitudes o errores que puedan existir en los datos de recuento. Tampoco acepta ninguna responsabilidad por la falsedad en los datos de recuento recibidos del editor, ni por otros datos de medición que no están incluidos en el análisis.

Septiembre - 2019

OJDinteractiva