



## INFORMACION Y CONTROL DE PUBLICACIONES, S.A.

Velázquez, 46, 1º Drcha - Tel. 91 435 00 32 Fax 91 435 96 05 - 28001 - MADRID  
 Entença, 218 Entr. 7 - Tel 93 439 24 18 Fax 93 419 25 34 - 08029 - BARCELONA

**Título:** ABULENS.ES  
**URL Primaria:** http://www.abulens.es/inicio.html  
**Editor:** Alaurco Integración Servicios Gestión, S.L.  
**Domicilio:** Margaritas nº 20  
**Ciudad:** 28690 BRUNETE  
**Teléfono:**  
**Fax:**  
**E-mail:**  
**Clasificación:** Noticias e Información  
**Sub-Clasificación:** Noticias globales y actualidad



### 1. Cifras totales y promedios (Nacional e Internacional)

MES - AÑO	NAVEGADORES UNICOS	VISITAS	PAGINAS
Junio - 2019	1.979	2.426	4.003
<b>PROMEDIO DIARIO</b>	<b>77</b>	<b>81</b>	<b>133</b>
<b>PROMEDIO LUNES-VIERNES</b>	<b>92</b>	<b>97</b>	<b>168</b>
<b>PROMEDIO SABADO-DOMINGO</b>	<b>47</b>	<b>48</b>	<b>65</b>
<b>PAGINAS / VISITAS</b>	<b>1,65</b>		
<b>DURACION MEDIA VISITAS</b>	<b>0:01:05</b>		
<b>DURACION MEDIA PAGINAS</b>	<b>0:01:39</b>		

### 2. Secciones (Nacional e Internacional)

	PAGINAS	%
<b>HOME</b>	557	13.91 %
<b>RESTO</b>	3.446	86.09 %

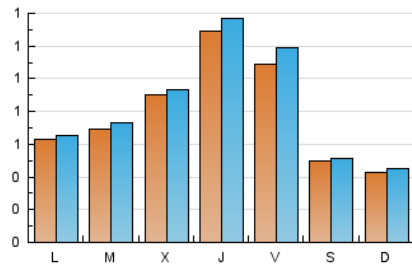
### 3. Por día del mes (Nacional e Internacional)

Día	N. únicos	Visitas	Páginas	Día	N. únicos	Visitas	Páginas	Día	N. únicos	Visitas	Páginas
1	23	24	28	11	92	97	179	21	162	183	385
2	20	21	23	12	96	98	124	22	72	73	81
3	44	48	112	13	197	207	286	23	38	40	52
4	36	38	67	14	111	114	195	24	86	88	164
5	67	69	118	15	80	81	100	25	72	77	127
6	55	58	74	16	64	66	91	26	117	121	185
7	118	133	298	17	79	81	140	27	97	106	177
8	32	33	60	18	76	78	127	28	45	47	65
9	39	41	54	19	80	83	115	29	45	45	76
10	42	43	63	20	165	178	357	30	53	55	80

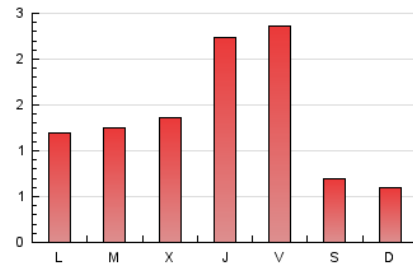
4. Gráficas (Nacional e Internacional)

4.1 Por día de la semana (promedio)

N. únicos / Visitas (x 100)



Páginas (x 100)

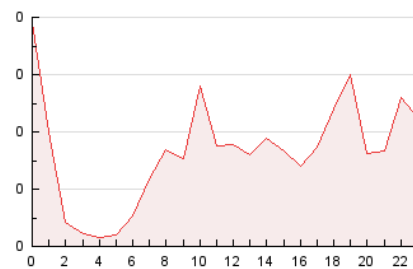


4.2 Por franja horaria (promedio)

Visitas (x 1000)

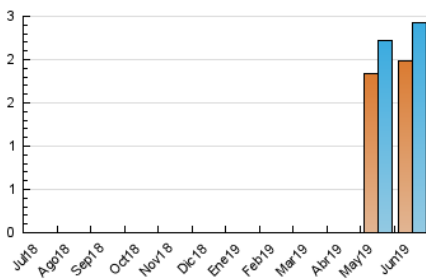


Páginas (x 1000)

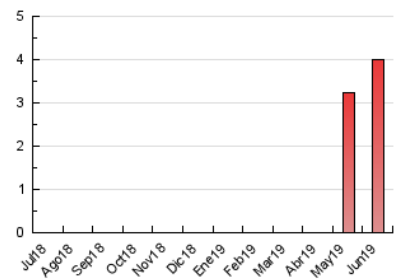


4.3 Por meses

N. únicos / Visitas (x 1000)



Páginas (x 1000)





## INFORMACION Y CONTROL DE PUBLICACIONES, S.A.

Velázquez, 46, 1º Drcha - Tel. 91 435 00 32 Fax 91 435 96 05 - 28001 - MADRID  
 Entença, 218 Entr. 7 - Tel 93 439 24 18 Fax 93 419 25 34 - 08029 - BARCELONA

### Anexo - Tráfico Nacional

**Título:** ABULENS.ES  
**URL Primaria:** http://www.abulens.es/inicio.html  
**Editor:** Alaurco Integración Servicios Gestión, S.L.  
**Domicilio:** Margaritas nº 20  
**Ciudad:** 28690 BRUNETE  
**Teléfono:**  
**Fax:**  
**E-mail:**  
**Clasificación:** Noticias e Información  
**Sub-Clasificación:** Noticias globales y actualidad



#### 1. Cifras totales y promedios (Nacional)

MES - AÑO	NAVEGADORES UNICOS	VISITAS	PAGINAS
Junio - 2019	1.780	2.221	3.792
<b>PROMEDIO DIARIO</b>	<b>70</b>	<b>74</b>	<b>126</b>
<b>PROMEDIO LUNES-VIERNES</b>	<b>83</b>	<b>89</b>	<b>159</b>
<b>PROMEDIO SABADO-DOMINGO</b>	<b>44</b>	<b>45</b>	<b>61</b>
<b>PAGINAS / VISITAS</b>	<b>1,71</b>		
<b>DURACION MEDIA VISITAS</b>		<b>0:01:10</b>	
<b>DURACION MEDIA PAGINAS</b>		<b>0:01:39</b>	

#### 2. Secciones (Nacional)

	PAGINAS	%
<b>HOME</b>	529	13.95 %
<b>RESTO</b>	3.263	86.05 %

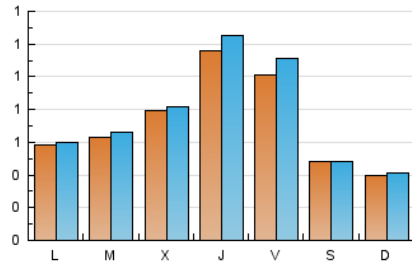
#### 3. Por día del mes (Nacional)

Día	N. únicos	Visitas	Páginas	Día	N. únicos	Visitas	Páginas	Día	N. únicos	Visitas	Páginas
1	18	19	23	11	84	89	171	21	153	174	376
2	19	20	22	12	85	87	113	22	71	72	80
3	39	43	107	13	184	194	273	23	38	40	52
4	34	36	65	14	101	104	185	24	81	83	159
5	58	60	109	15	75	76	95	25	69	74	124
6	42	45	61	16	60	62	87	26	103	107	171
7	107	122	286	17	70	72	131	27	89	98	169
8	30	31	58	18	63	64	112	28	42	44	62
9	29	31	44	19	71	73	104	29	44	44	72
10	41	42	62	20	148	161	340	30	52	54	79

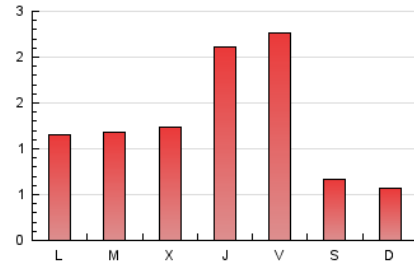
4. Gráficas (Nacional)

4.1 Por día de la semana (promedio)

N. únicos / Visitas (x 100)

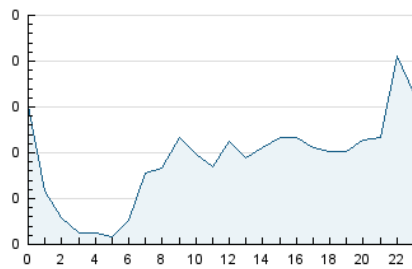


Páginas (x 100)

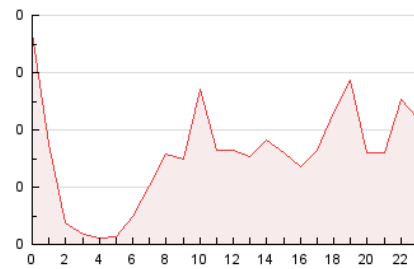


4.2 Por franja horaria (promedio)

Visitas (x 1000)

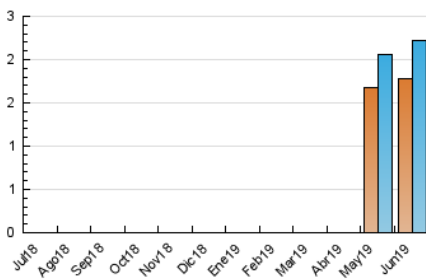


Páginas (x 1000)

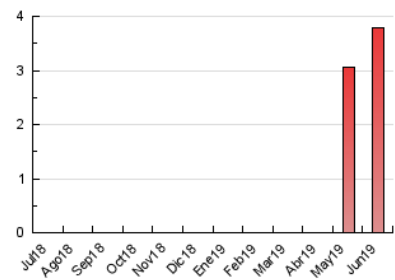


4.3 Por meses

N. únicos / Visitas (x 1000)



Páginas (x 1000)



## 5. Observaciones

Este Medio Electrónico de Comunicación ha sido medido por la herramienta Google Analytics de Google

## 6. Definiciones básicas (Para más información ver Normas Técnicas para el Control de los Medios Electrónicos de Comunicación)

### Página Vista:

Conjunto de ficheros enviado a un usuario como resultado de una petición del mismo recibida por el servidor. Cuando la página está formada por varios marcos (frames), el conjunto de los mismos tendrá, a efectos de cómputo, la consideración de una página unitaria.

### Visita:

Una secuencia ininterrumpida de páginas servidas a un usuario válido. Si dicho usuario no realiza peticiones de páginas en un periodo de tiempo (30 min) la siguiente petición constituirá el inicio de una nueva visita.

### Navegador Único:

Total de combinaciones únicas de una dirección IP y un identificador adicional. Los medios pueden utilizar cookies o el Identificador de Alta de registro.

### Duración Página Vista:

Tiempo acumulado en segundos de todas las páginas vistas (en visitas de dos o más páginas vistas), dividido por el número total de páginas vistas.

### Duración Visita:

Tiempo en segundos de todas las visitas de dos o más páginas vistas, dividido por el número total de visitas de dos o más páginas vistas.

### Tráfico nacional:

Audiencia/difusión correspondiente a España medida en base a los datos de las direcciones IP registradas por el sistema de medición.

## 7. Opinión

De OJDinteractiva, la división de INFORMACIÓN Y CONTROL DE PUBLICACIONES S.A.:

Hemos examinado la información facilitada por el editor del medio electrónico para el periodo que comprende la presente certificación.

Nuestro examen se ha realizado de acuerdo con las normas y procedimientos establecidos en las Normas Técnicas para el Control de los Medios Electrónicos de Comunicación.

En nuestra opinión, la presente acta presenta razonablemente la difusión/audiencia registrada por este medio electrónico.

### ADVERTENCIA:

El trabajo de OJDinteractiva, la división de INFORMACIÓN Y CONTROL DE PUBLICACIONES S.A (INTROL) se limita a la realización de pruebas para la revisión de los datos de recuento suministrados por el editor con la finalidad de expresar una opinión sobre la razonabilidad de dichos datos de acuerdo con las Normas Técnicas para el control de los MEC.

Por tanto, INTROL no acepta responsabilidad alguna por las inexactitudes o errores que puedan existir en los datos de recuento. Tampoco acepta ninguna responsabilidad por la falsedad en los datos de recuento recibidos del editor, ni por otros datos de medición que no están incluidos en el análisis.

Julio - 2019

OJDinteractiva