



INFORMACION Y CONTROL DE PUBLICACIONES, S.A.

Velázquez, 46, 1ª Drcha - Tel. 91 435 00 32 Fax 91 435 96 05 - 28001 - MADRID
Av. Diagonal 497, 5a planta - Tel 93 439 24 18 Fax 93 419 25 34 - 08029 - BARCELONA

Título: CASTELLOEXTRA.COM
URL Primaria: https://castelloextra.com
Editor: Valencia Extra S.L.
Domicilio: Calle Gaspar Torrella nº 1 PTA 19
Ciudad: 46017 VALENCIA
Teléfono:
Fax:
E-mail:
Clasificación: Noticias e Información
Sub-Clasificación: Noticias globales y actualidad

CastellóExtra.

1. Cifras totales y promedios (Nacional e Internacional)

MES - AÑO	NAVEGADORES UNICOS	VISITAS	PAGINAS
Diciembre - 2025	5.229	5.948	8.031
PROMEDIO DIARIO	183	193	259
PROMEDIO LUNES-VIERNES	156	166	232
PROMEDIO SABADO-DOMINGO	260	272	336
PAGINAS / VISITAS	1,34		
DURACION MEDIA VISITAS	0:00:52		
TIEMPO INTERACCIÓN MEDIO	0:00:15		

2. Secciones (Nacional e Internacional)

	PAGINAS	%
HOME	146	1.82 %
RESTO	7.885	98.18 %

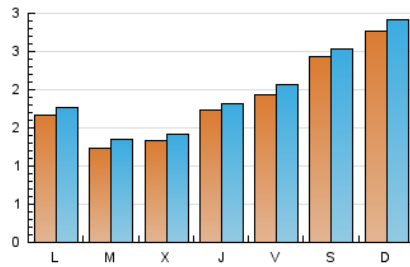
3. Por día del mes (Nacional e Internacional)

Día	N. únicos	Visitas	Páginas	Día	N. únicos	Visitas	Páginas	Día	N. únicos	Visitas	Páginas
1	190	196	266	11	136	143	196	21	167	177	220
2	170	183	275	12	171	184	252	22	83	91	150
3	221	234	330	13	233	242	299	23	114	127	233
4	296	309	381	14	178	194	266	24	101	107	165
5	409	432	558	15	106	118	200	25	168	175	211
6	386	406	480	16	96	107	160	26	104	113	154
7	512	534	665	17	90	97	152	27	168	172	208
8	352	368	450	18	93	96	150	28	251	263	324
9	133	143	224	19	86	100	155	29	103	109	148
10	130	137	189	20	183	191	227	30	107	114	163
								31	127	134	180

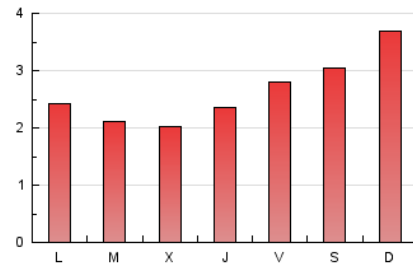
4. Gráficas (Nacional e Internacional)

4.1 Por día de la semana (promedio)

N. únicos / Visitas (x 100)

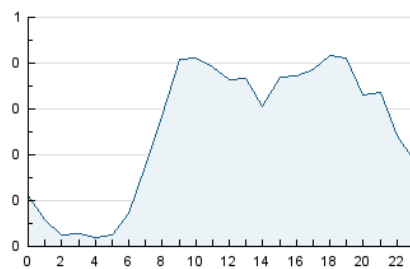


Páginas (x 100)

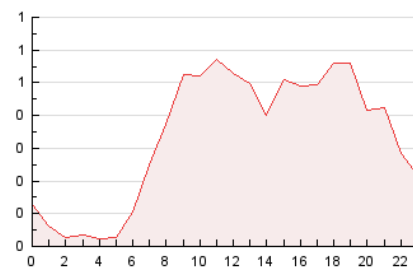


4.2 Por franja horaria (promedio)

Visitas_ (x 1000)

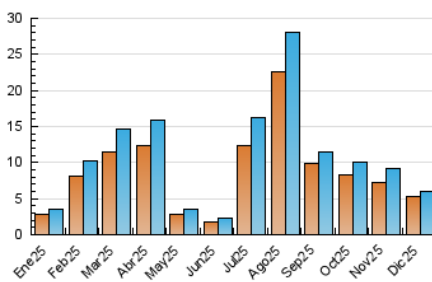


Páginas (x 1000)

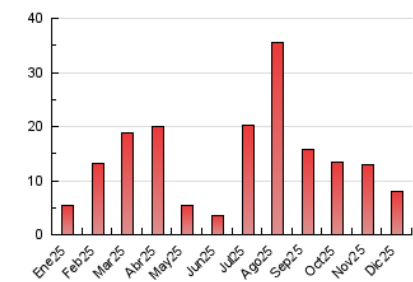


4.3 Por meses

N. únicos / Visitas (x 1000)



Páginas (x 1000)





INFORMACION Y CONTROL DE PUBLICACIONES, S.A.

Velázquez, 46, 1ª Drcha - Tel. 91 435 00 32 Fax 91 435 96 05 - 28001 - MADRID
Av. Diagonal 497, 5a planta - Tel 93 439 24 18 Fax 93 419 25 34 - 08029 - BARCELONA

Anexo - Tráfico Nacional

Título: CASTELLOEXTRA.COM
URL Primaria: https://castelloextra.com
Editor: Valencia Extra S.L.
Domicilio: Calle Gaspar Torrella nº 1 PTA 19
Ciudad: 46017 VALENCIA
Teléfono:
Fax:
E-mail:
Clasificación: Noticias e Información
Sub-Clasificación: Noticias globales y actualidad

CastellóExtra.

1. Cifras totales y promedios (Nacional)

MES - AÑO	NAVEGADORES UNICOS	VISITAS	PAGINAS
Diciembre - 2025	5.124	5.779	7.779
PROMEDIO DIARIO	179	189	251
PROMEDIO LUNES-VIERNES	152	161	224
PROMEDIO SABADO-DOMINGO	256	267	327
PAGINAS / VISITAS	1,33		
DURACION MEDIA VISITAS	0:00:52		
TIEMPO INTERACCIÓN MEDIO	0:00:15		

2. Secciones (Nacional)

	PAGINAS	%
HOME	107	1.38 %
RESTO	7.672	98.62 %

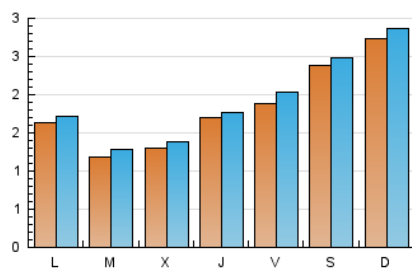
3. Por día del mes (Nacional)

Día	N. únicos	Visitas	Páginas	Día	N. únicos	Visitas	Páginas	Día	N. únicos	Visitas	Páginas
1	184	190	259	11	132	139	190	21	163	172	213
2	165	177	266	12	167	180	247	22	79	87	142
3	216	229	322	13	229	237	293	23	112	123	222
4	294	307	379	14	172	186	246	24	99	104	161
5	404	427	545	15	104	114	195	25	161	167	200
6	380	400	473	16	92	102	149	26	100	109	149
7	507	528	643	17	89	95	150	27	166	170	206
8	347	358	431	18	91	94	147	28	248	259	320
9	124	134	210	19	82	94	142	29	100	106	141
10	123	130	179	20	179	187	222	30	104	111	160
								31	124	131	177

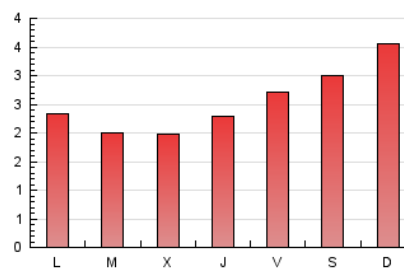
4. Gráficas (Nacional)

4.1 Por día de la semana (promedio)

N. únicos / Visitas (x 100)

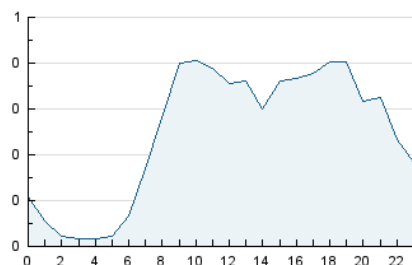


Páginas (x 100)

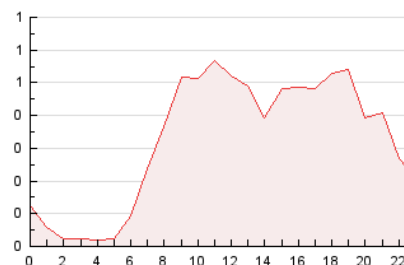


4.2 Por franja horaria (promedio)

Visitas_ (x 1000)

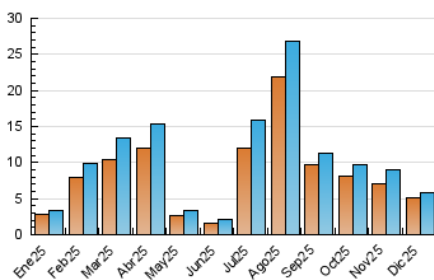


Páginas (x 1000)

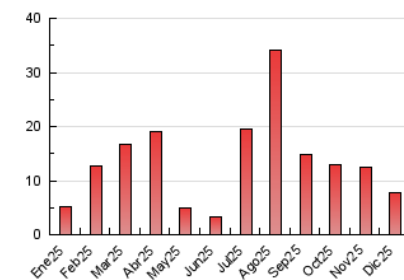


4.3 Por meses

N. únicos / Visitas (x 1000)



Páginas (x 1000)



5. Observaciones

Este Medio Electrónico de Comunicación ha sido medido por la herramienta Google Analytics de Google (GA4).

6. Definiciones básicas (Para más información ver Normas Técnicas para el Control de los Medios Electrónicos de Comunicación)

Página Vista:

Conjunto de ficheros enviado a un usuario como resultado de una petición del mismo recibida por el servidor. Cuando la página está formada por varios marcos (frames), el conjunto de los mismos tendrá, a efectos de cómputo, la consideración de una página unitaria.

Visita:

Una secuencia ininterrumpida de páginas servidas a un usuario válido. Si dicho usuario no realiza peticiones de páginas en un periodo de tiempo (30 min) la siguiente petición constituirá el inicio de una nueva visita.

Navegador Único:

Total de combinaciones únicas de una dirección IP y un identificador adicional. Los medios pueden utilizar cookies o el Identificador de Alta de registro.

Duración Página Vista:

Tiempo acumulado en segundos de todas las páginas vistas (en visitas de dos o más páginas vistas), dividido por el número total de páginas vistas.

Duración Visita:

Tiempo en segundos de todas las visitas de dos o más páginas vistas, dividido por el número total de visitas de dos o más páginas vistas.

Tráfico nacional:

Audiencia/difusión correspondiente a España medida en base a los datos de las direcciones IP registradas por el sistema de medición.

7. Opinión

De OJDinteractiva, la división de INFORMACIÓN Y CONTROL DE PUBLICACIONES S.A.:

Hemos examinado la información facilitada por el editor del medio electrónico para el periodo que comprende la presente certificación.

Nuestro examen se ha realizado de acuerdo con las normas y procedimientos establecidos en las Normas Técnicas para el Control de los Medios Electrónicos de Comunicación.

En nuestra opinión, la presente acta presenta razonablemente la difusión/audiencia registrada por este medio electrónico.

ADVERTENCIA:

El trabajo de OJDinteractiva, la división de INFORMACIÓN Y CONTROL DE PUBLICACIONES S.A (INTROL) se limita a la realización de pruebas para la revisión de los datos de recuento suministrados por el editor con la finalidad de expresar una opinión sobre la razonabilidad de dichos datos de acuerdo con las Normas Técnicas para el control de los MEC.

Por tanto, INTROL no acepta responsabilidad alguna por las inexactitudes o errores que puedan existir en los datos de recuento. Tampoco acepta ninguna responsabilidad por la falsedad en los datos de recuento recibidos del editor, ni por otros datos de medición que no están incluidos en el análisis.

- 2025

OJDinteractiva