



## INFORMACION Y CONTROL DE PUBLICACIONES, S.A.

Velázquez, 46, 1ª Drcha - Tel. 91 435 00 32 Fax 91 435 96 05 - 28001 - MADRID  
Av. Diagonal 497, 5a planta - Tel 93 439 24 18 Fax 93 419 25 34 - 08029 - BARCELONA

**Título:** CASTELLOEXTRA.COM  
**URL Primaria:** https://castelloextra.com  
**Editor:** Valencia Extra S.L.  
**Domicilio:** Calle Gaspar Torrella nº 1 PTA 19  
**Ciudad:** 46017 VALENCIA  
**Teléfono:**  
**Fax:**  
**E-mail:**  
**Clasificación:** Noticias e Información  
**Sub-Clasificación:** Noticias globales y actualidad

# CastellóExtra.

### 1. Cifras totales y promedios (Nacional e Internacional)

MES - AÑO	NAVEGADORES UNICOS	VISITAS	PAGINAS
Noviembre - 2025	7.204	9.153	12.836
<b>PROMEDIO DIARIO</b>	<b>272</b>	<b>306</b>	<b>428</b>
<b>PROMEDIO LUNES-VIERNES</b>	280	322	467
<b>PROMEDIO SABADO-DOMINGO</b>	256	274	350
<b>PAGINAS / VISITAS</b>	1,40		
<b>DURACION MEDIA VISITAS</b>	0:02:10		
<b>TIEMPO INTERACCIÓN MEDIO</b>	0:00:20		

### 2. Secciones (Nacional e Internacional)

	PAGINAS	%
<b>HOME</b>	160	1.25 %
<b>RESTO</b>	12.676	98.75 %

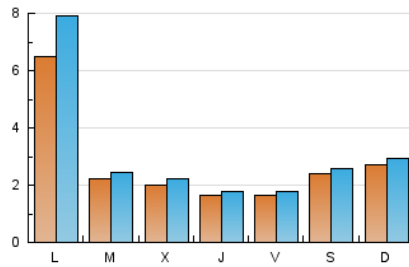
### 3. Por día del mes (Nacional e Internacional)

Día	N. únicos	Visitas	Páginas	Día	N. únicos	Visitas	Páginas	Día	N. únicos	Visitas	Páginas
<b>1</b>	421	454	545	<b>11</b>	157	183	277	<b>21</b>	106	116	172
<b>2</b>	672	726	982	<b>12</b>	228	250	344	<b>22</b>	112	124	178
<b>3</b>	2.192	2.738	4.024	<b>13</b>	192	204	310	<b>23</b>	124	138	176
<b>4</b>	444	484	652	<b>14</b>	177	196	275	<b>24</b>	118	125	185
<b>5</b>	346	385	537	<b>15</b>	154	160	205	<b>25</b>	160	177	252
<b>6</b>	224	240	348	<b>16</b>	139	148	187	<b>26</b>	135	145	204
<b>7</b>	199	214	306	<b>17</b>	131	141	227	<b>27</b>	152	163	249
<b>8</b>	185	201	271	<b>18</b>	122	140	195	<b>28</b>	174	185	264
<b>9</b>	156	167	207	<b>19</b>	90	104	142	<b>29</b>	327	345	422
<b>10</b>	150	155	228	<b>20</b>	93	104	148	<b>30</b>	265	280	324

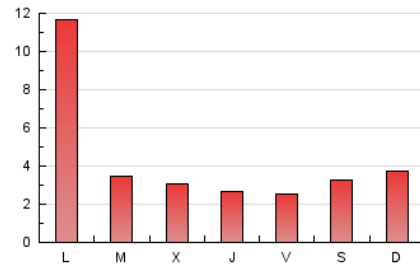
#### 4. Gráficas (Nacional e Internacional)

##### 4.1 Por día de la semana (promedio)

N. únicos / Visitas (x 100)

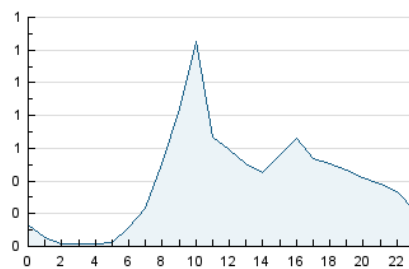


Páginas (x 100)

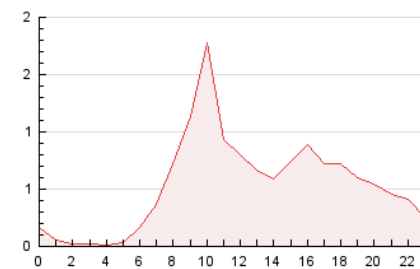


##### 4.2 Por franja horaria (promedio)

Visitas\_ (x 1000)

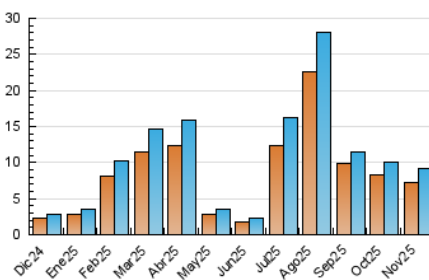


Páginas (x 1000)

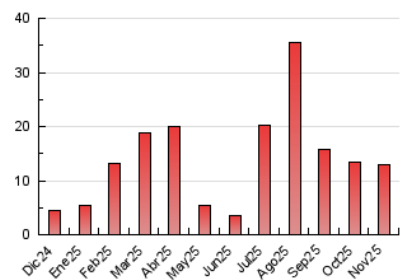


##### 4.3 Por meses

N. únicos / Visitas (x 1000)



Páginas (x 1000)





## INFORMACION Y CONTROL DE PUBLICACIONES, S.A.

Velázquez, 46, 1ª Drcha - Tel. 91 435 00 32 Fax 91 435 96 05 - 28001 - MADRID  
Av. Diagonal 497, 5a planta - Tel 93 439 24 18 Fax 93 419 25 34 - 08029 - BARCELONA

### Anexo - Tráfico Nacional

**Título:** CASTELLOEXTRA.COM  
**URL Primaria:** https://castelloextra.com  
**Editor:** Valencia Extra S.L.  
**Domicilio:** Calle Gaspar Torrella nº 1 PTA 19  
**Ciudad:** 46017 VALENCIA  
**Teléfono:**  
**Fax:**  
**E-mail:**  
**Clasificación:** Noticias e Información  
**Sub-Clasificación:** Noticias globales y actualidad

**CastellóExtra.**

#### 1. Cifras totales y promedios (Nacional)

MES - AÑO	NAVEGADORES UNICOS	VISITAS	PAGINAS
Noviembre - 2025	7.090	9.016	12.551
<b>PROMEDIO DIARIO</b>	<b>267</b>	<b>301</b>	<b>418</b>
<b>PROMEDIO LUNES-VIERNES</b>	<b>275</b>	<b>317</b>	<b>457</b>
<b>PROMEDIO SABADO-DOMINGO</b>	<b>252</b>	<b>271</b>	<b>341</b>
<b>PAGINAS / VISITAS</b>	<b>1,39</b>		
<b>DURACION MEDIA VISITAS</b>	<b>0:02:10</b>		
<b>TIEMPO INTERACCIÓN MEDIO</b>	<b>0:00:20</b>		

#### 2. Secciones (Nacional)

	PAGINAS	%
<b>HOME</b>	132	1.05 %
<b>RESTO</b>	12.419	98.95 %

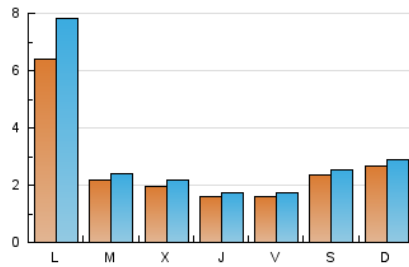
#### 3. Por día del mes (Nacional)

Día	N. únicos	Visitas	Páginas	Día	N. únicos	Visitas	Páginas	Día	N. únicos	Visitas	Páginas
<b>1</b>	417	450	541	<b>11</b>	148	172	259	<b>21</b>	104	114	167
<b>2</b>	667	720	955	<b>12</b>	223	245	337	<b>22</b>	109	121	171
<b>3</b>	2.173	2.710	3.980	<b>13</b>	190	202	305	<b>23</b>	122	136	174
<b>4</b>	439	478	641	<b>14</b>	171	189	258	<b>24</b>	116	123	183
<b>5</b>	341	379	525	<b>15</b>	153	159	204	<b>25</b>	158	175	247
<b>6</b>	218	234	339	<b>16</b>	137	145	185	<b>26</b>	132	142	195
<b>7</b>	195	210	296	<b>17</b>	129	139	224	<b>27</b>	144	151	232
<b>8</b>	181	197	264	<b>18</b>	121	139	193	<b>28</b>	164	175	251
<b>9</b>	151	162	195	<b>19</b>	86	100	137	<b>29</b>	323	339	399
<b>10</b>	146	151	224	<b>20</b>	93	104	148	<b>30</b>	264	279	322

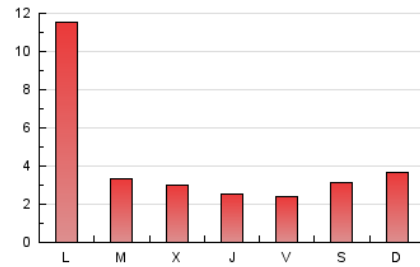
#### 4. Gráficas (Nacional)

##### 4.1 Por día de la semana (promedio)

N. únicos / Visitas (x 100)

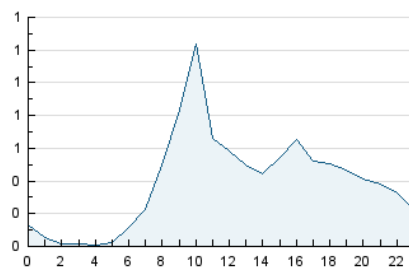


Páginas (x 100)

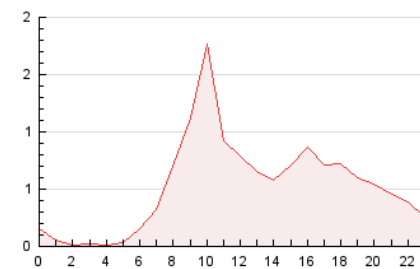


##### 4.2 Por franja horaria (promedio)

Visitas\_ (x 1000)

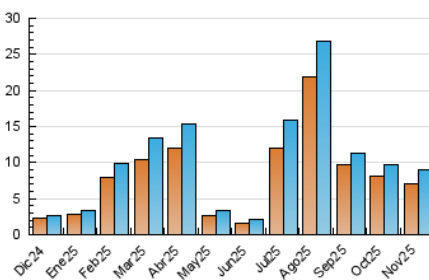


Páginas (x 1000)

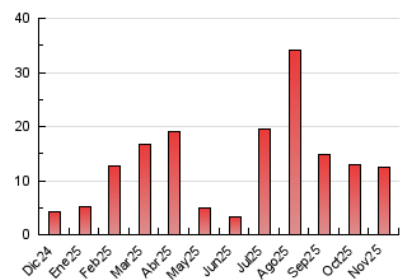


##### 4.3 Por meses

N. únicos / Visitas (x 1000)



Páginas (x 1000)



## 5. Observaciones

Este Medio Electrónico de Comunicación ha sido medido por la herramienta Google Analytics de Google (GA4).

## 6. Definiciones básicas (Para más información ver Normas Técnicas para el Control de los Medios Electrónicos de Comunicación)

### Página Vista:

Conjunto de ficheros enviado a un usuario como resultado de una petición del mismo recibida por el servidor. Cuando la página está formada por varios marcos (frames), el conjunto de los mismos tendrá, a efectos de cómputo, la consideración de una página unitaria.

### Visita:

Una secuencia ininterrumpida de páginas servidas a un usuario válido. Si dicho usuario no realiza peticiones de páginas en un periodo de tiempo (30 min) la siguiente petición constituirá el inicio de una nueva visita.

### Navegador Único:

Total de combinaciones únicas de una dirección IP y un identificador adicional. Los medios pueden utilizar cookies o el Identificador de Alta de registro.

### Duración Página Vista:

Tiempo acumulado en segundos de todas las páginas vistas (en visitas de dos o más páginas vistas), dividido por el número total de páginas vistas.

### Duración Visita:

Tiempo en segundos de todas las visitas de dos o más páginas vistas, dividido por el número total de visitas de dos o más páginas vistas.

### Tráfico nacional:

Audiencia/difusión correspondiente a España medida en base a los datos de las direcciones IP registradas por el sistema de medición.

## 7. Opinión

De OJDinteractiva, la división de INFORMACIÓN Y CONTROL DE PUBLICACIONES S.A.:

Hemos examinado la información facilitada por el editor del medio electrónico para el periodo que comprende la presente certificación.

Nuestro examen se ha realizado de acuerdo con las normas y procedimientos establecidos en las Normas Técnicas para el Control de los Medios Electrónicos de Comunicación.

En nuestra opinión, la presente acta presenta razonablemente la difusión/audiencia registrada por este medio electrónico.

### ADVERTENCIA:

El trabajo de OJDinteractiva, la división de INFORMACIÓN Y CONTROL DE PUBLICACIONES S.A (INTROL) se limita a la realización de pruebas para la revisión de los datos de recuento suministrados por el editor con la finalidad de expresar una opinión sobre la razonabilidad de dichos datos de acuerdo con las Normas Técnicas para el control de los MEC.

Por tanto, INTROL no acepta responsabilidad alguna por las inexactitudes o errores que puedan existir en los datos de recuento. Tampoco acepta ninguna responsabilidad por la falsedad en los datos de recuento recibidos del editor, ni por otros datos de medición que no están incluidos en el análisis.

Diciembre - 2025

OJDinteractiva