



INFORMACION Y CONTROL DE PUBLICACIONES, S.A.

Velázquez, 46, 1º Drcha - Tel. 91 435 00 32 Fax 91 435 96 05 - 28001 - MADRID
Av. Diagonal 497, 5a planta - Tel 93 439 24 18 Fax 93 419 25 34 - 08029 - BARCELONA

Título: ALICANTEXTRA.COM
URL Primaria: https://alicantextra.com
Editor: Valencia Extra S.L.
Domicilio: Calle Gaspar Torrella nº 1 PTA 19
Ciudad: 46017 VALENCIA
Teléfono:
Fax:
E-mail:
Clasificación: Noticias e Información
Sub-Clasificación: Noticias globales y actualidad

AlicanteExtra.

1. Cifras totales y promedios (Nacional e Internacional)

MES - AÑO	NAVEGADORES UNICOS	VISITAS	PAGINAS
Agosto - 2022	11.891	13.431	15.133
PROMEDIO DIARIO	422	433	488
PROMEDIO LUNES-VIERNES	522	536	603
PROMEDIO SABADO-DOMINGO	132	137	157
PAGINAS / VISITAS	1,13		
DURACION MEDIA VISITAS	0:00:21		
DURACION MEDIA PAGINAS	0:02:44		

2. Secciones (Nacional e Internacional)

	PAGINAS	%
HOME	294	1.94 %
RESTO	14.839	98.06 %

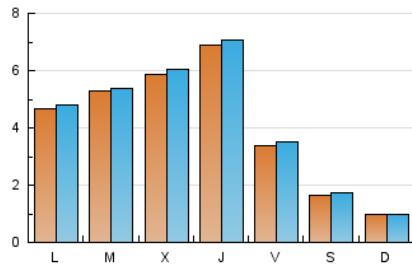
3. Por día del mes (Nacional e Internacional)

Día	N. únicos	Visitas	Páginas	Día	N. únicos	Visitas	Páginas	Día	N. únicos	Visitas	Páginas
1	680	695	806	11	1.191	1.214	1.351	21	40	42	47
2	650	671	745	12	800	821	931	22	59	62	94
3	1.282	1.306	1.471	13	348	352	401	23	52	52	68
4	776	803	905	14	212	213	245	24	74	79	97
5	276	288	354	15	127	130	146	25	81	89	123
6	207	230	257	16	803	817	897	26	117	121	146
7	105	113	130	17	1.137	1.174	1.297	27	53	55	65
8	548	586	674	18	703	715	776	28	31	31	42
9	503	519	579	19	154	166	194	29	925	931	1.002
10	312	322	362	20	57	62	72	30	630	636	693
								31	135	136	163

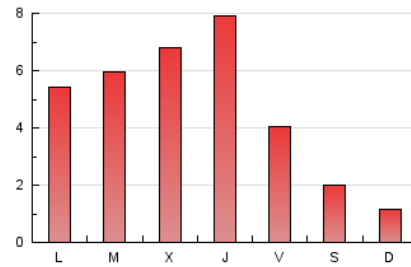
4. Gráficas (Nacional e Internacional)

4.1 Por día de la semana (promedio)

N. únicos / Visitas (x 100)

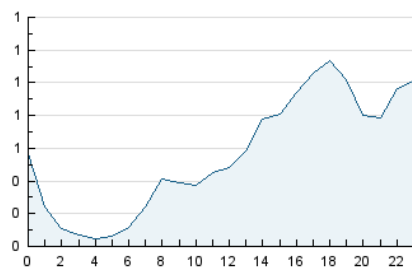


Páginas (x 100)

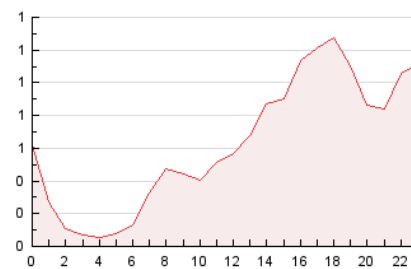


4.2 Por franja horaria (promedio)

Visitas__ (x 1000)

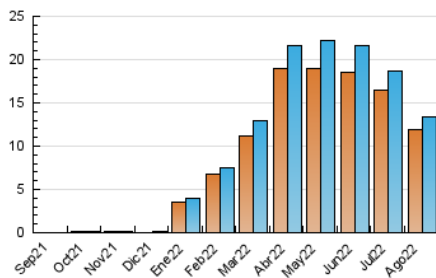


Páginas (x 1000)

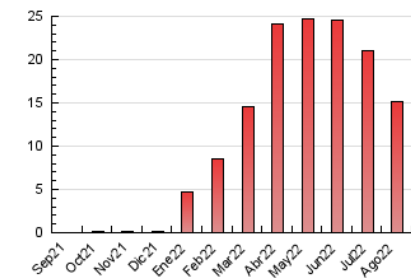


4.3 Por meses

N. únicos / Visitas (x 1000)



Páginas (x 1000)





INFORMACION Y CONTROL DE PUBLICACIONES, S.A.

Velázquez, 46, 1º Drcha - Tel. 91 435 00 32 Fax 91 435 96 05 - 28001 - MADRID
Av. Diagonal 497, 5a planta - Tel 93 439 24 18 Fax 93 419 25 34 - 08029 - BARCELONA

Anexo - Tráfico Nacional

Título: ALICANTEXTRA.COM
URL Primaria: https://alicantextra.com
Editor: Valencia Extra S.L.
Domicilio: Calle Gaspar Torrella nº 1 PTA 19
Ciudad: 46017 VALENCIA
Teléfono:
Fax:
E-mail:
Clasificación: Noticias e Información
Sub-Clasificación: Noticias globales y actualidad

AlicanteExtra.

1. Cifras totales y promedios (Nacional)

MES - AÑO	NAVEGADORES UNICOS	VISITAS	PAGINAS
Agosto - 2022	11.490	12.984	14.619
PROMEDIO DIARIO	408	419	472
PROMEDIO LUNES-VIERNES	506	519	584
PROMEDIO SABADO-DOMINGO	125	130	147
PAGINAS / VISITAS	1,13		
DURACION MEDIA VISITAS	0:00:21		
DURACION MEDIA PAGINAS	0:02:43		

2. Secciones (Nacional)

	PAGINAS	%
HOME	276	1.89 %
RESTO	14.343	98.11 %

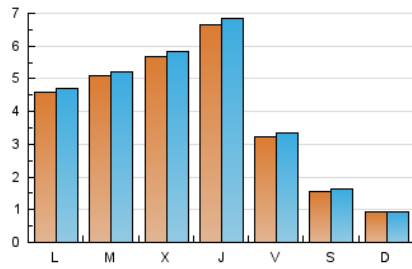
3. Por día del mes (Nacional)

Día	N. únicos	Visitas	Páginas	Día	N. únicos	Visitas	Páginas	Día	N. únicos	Visitas	Páginas
1	669	683	793	11	1.161	1.184	1.317	21	33	34	39
2	636	655	726	12	776	796	905	22	54	56	88
3	1.247	1.271	1.433	13	330	334	380	23	47	47	63
4	760	787	885	14	209	210	232	24	72	77	95
5	262	271	332	15	124	127	143	25	81	89	123
6	198	217	241	16	770	783	861	26	117	121	146
7	99	107	123	17	1.102	1.139	1.258	27	52	54	64
8	532	569	655	18	663	673	726	28	30	30	41
9	480	496	552	19	142	153	181	29	906	912	983
10	294	304	342	20	47	51	57	30	617	623	678
				21				31	130	131	157

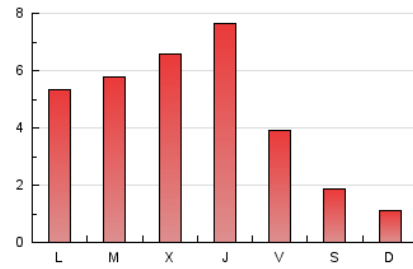
4. Gráficas (Nacional)

4.1 Por día de la semana (promedio)

N. únicos / Visitas (x 100)



Páginas (x 100)

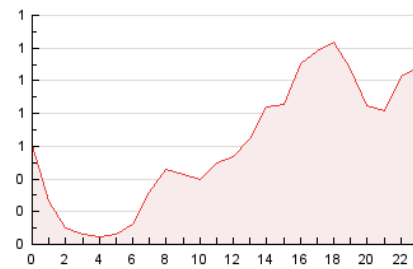


4.2 Por franja horaria (promedio)

Visitas__ (x 1000)

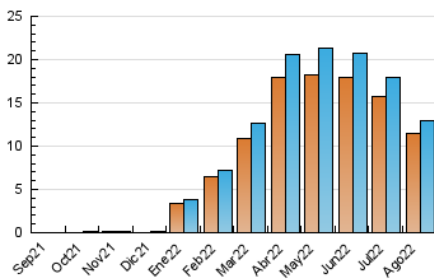


Páginas (x 1000)

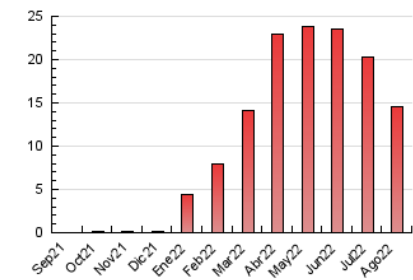


4.3 Por meses

N. únicos / Visitas (x 1000)



Páginas (x 1000)



5. Observaciones

Este Medio Electrónico de Comunicación ha sido medido por la herramienta Google Analytics de Google (Universal Analytics)

6. Definiciones básicas (Para más información ver Normas Técnicas para el Control de los Medios Electrónicos de Comunicación)

Página Vista:

Conjunto de ficheros enviado a un usuario como resultado de una petición del mismo recibida por el servidor. Cuando la página está formada por varios marcos (frames), el conjunto de los mismos tendrá, a efectos de cómputo, la consideración de una página unitaria.

Visita:

Una secuencia ininterrumpida de páginas servidas a un usuario válido. Si dicho usuario no realiza peticiones de páginas en un periodo de tiempo (30 min) la siguiente petición constituirá el inicio de una nueva visita.

Navegador Único:

Total de combinaciones únicas de una dirección IP y un identificador adicional. Los medios pueden utilizar cookies o el Identificador de Alta de registro.

Duración Página Vista:

Tiempo acumulado en segundos de todas las páginas vistas (en visitas de dos o más páginas vistas), dividido por el número total de páginas vistas.

Duración Visita:

Tiempo en segundos de todas las visitas de dos o más páginas vistas, dividido por el número total de visitas de dos o más páginas vistas.

Tráfico nacional:

Audiencia/difusión correspondiente a España medida en base a los datos de las direcciones IP registradas por el sistema de medición.

7. Opinión

De OJDinteractiva, la división de INFORMACIÓN Y CONTROL DE PUBLICACIONES S.A.:

Hemos examinado la información facilitada por el editor del medio electrónico para el periodo que comprende la presente certificación.

Nuestro examen se ha realizado de acuerdo con las normas y procedimientos establecidos en las Normas Técnicas para el Control de los Medios Electrónicos de Comunicación.

En nuestra opinión, la presente acta presenta razonablemente la difusión/audiencia registrada por este medio electrónico.

ADVERTENCIA:

El trabajo de OJDinteractiva, la división de INFORMACIÓN Y CONTROL DE PUBLICACIONES S.A (INTROL) se limita a la realización de pruebas para la revisión de los datos de recuento suministrados por el editor con la finalidad de expresar una opinión sobre la razonabilidad de dichos datos de acuerdo con las Normas Técnicas para el control de los MEC. Por tanto, INTROL no acepta responsabilidad alguna por las inexactitudes o errores que puedan existir en los datos de recuento. Tampoco acepta ninguna responsabilidad por la falsedad en los datos de recuento recibidos del editor, ni por otros datos de medición que no están incluidos en el análisis.

Septiembre - 2022

OJDinteractiva