



## INFORMACION Y CONTROL DE PUBLICACIONES, S.A.

Velázquez, 46, 1º Drcha - Tel. 91 435 00 32 Fax 91 435 96 05 - 28001 - MADRID  
 Entença, 218 Entr. 7 - Tel 93 439 24 18 Fax 93 419 25 34 - 08029 - BARCELONA

**Título:** MIRADORARTS.COM - CATALÀ  
**URL Primaria:** http://www.miradorarts.com  
**Editor:** Mirador de les Arts, S. L.  
**Domicilio:** Calle Vidre, 10-12, 1-2  
**Ciudad:** 08002 BARCELONA  
**Teléfono:**  
**Fax:**  
**E-mail:**  
**Clasificación:** Entretenimiento  
**Sub-Clasificación:** Artes/Diseño gráfico

**MIRADOR**  
*de les arts*

### 1. Cifras totales y promedios (Nacional e Internacional)

MES - AÑO	NAVEGADORES UNICOS	VISITAS	PAGINAS
Junio - 2019	1.761	2.391	4.256
<b>PROMEDIO DIARIO</b>	<b>73</b>	<b>80</b>	<b>142</b>
<b>PROMEDIO LUNES-VIERNES</b>	<b>88</b>	<b>96</b>	<b>171</b>
<b>PROMEDIO SABADO-DOMINGO</b>	<b>45</b>	<b>47</b>	<b>83</b>
<b>PAGINAS / VISITAS</b>	<b>1,78</b>		
<b>DURACION MEDIA VISITAS</b>	<b>0:01:12</b>		
<b>DURACION MEDIA PAGINAS</b>	<b>0:01:32</b>		

### 2. Secciones (Nacional e Internacional)

	PAGINAS	%
<b>HOME</b>	402	9.45 %
<b>RESTO</b>	3.854	90.55 %

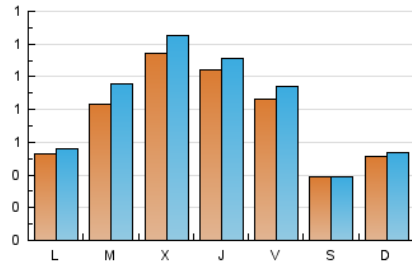
### 3. Por día del mes (Nacional e Internacional)

Día	N. únicos	Visitas	Páginas	Día	N. únicos	Visitas	Páginas	Día	N. únicos	Visitas	Páginas
1	33	33	69	11	142	165	293	21	73	76	137
2	159	169	270	12	107	118	221	22	59	60	97
3	128	141	253	13	141	149	245	23	30	30	51
4	55	64	113	14	102	114	174	24	25	25	46
5	130	137	205	15	47	47	73	25	89	104	254
6	106	111	190	16	21	23	62	26	119	133	222
7	66	73	121	17	34	34	69	27	99	111	199
8	18	20	39	18	45	50	72	28	103	113	212
9	16	17	51	19	99	110	175	29	37	37	49
10	23	24	81	20	68	71	147	30	29	32	66

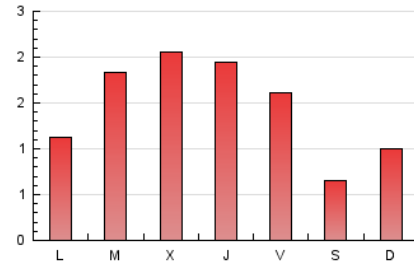
4. Gráficas (Nacional e Internacional)

4.1 Por día de la semana (promedio)

N. únicos / Visitas (x 100)

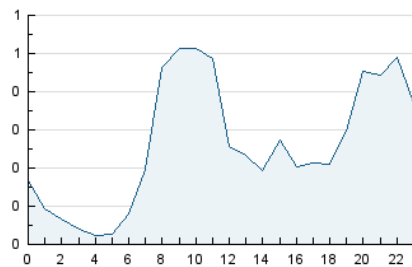


Páginas (x 100)

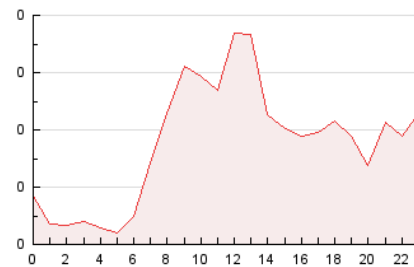


4.2 Por franja horaria (promedio)

Visitas (x 1000)

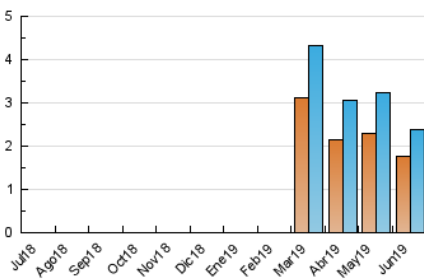


Páginas (x 1000)

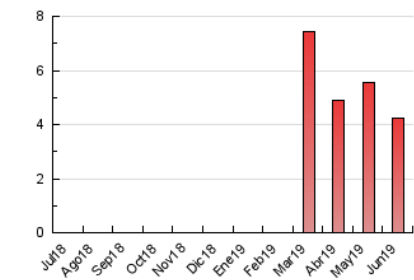


4.3 Por meses

N. únicos / Visitas (x 1000)



Páginas (x 1000)





## INFORMACION Y CONTROL DE PUBLICACIONES, S.A.

Velázquez, 46, 1º Drcha - Tel. 91 435 00 32 Fax 91 435 96 05 - 28001 - MADRID  
 Entença, 218 Entr. 7 - Tel 93 439 24 18 Fax 93 419 25 34 - 08029 - BARCELONA

### Anexo - Tráfico Nacional

**Título:** MIRADORARTS.COM - CATALÀ  
**URL Primaria:** http://www.miradorarts.com  
**Editor:** Mirador de les Arts, S. L.  
**Domicilio:** Calle Vidre, 10-12, 1-2  
**Ciudad:** 08002 BARCELONA  
**Teléfono:**  
**Fax:**  
**E-mail:**  
**Clasificación:** Entretenimiento  
**Sub-Clasificación:** Artes/Diseño gráfico

**MIRADOR**  
*de les arts*

#### 1. Cifras totales y promedios (Nacional)

MES - AÑO	NAVEGADORES UNICOS	VISITAS	PAGINAS
Junio - 2019	1.542	2.162	3.980
<b>PROMEDIO DIARIO</b>	<b>66</b>	<b>72</b>	<b>133</b>
<b>PROMEDIO LUNES-VIERNES</b>	<b>79</b>	<b>87</b>	<b>160</b>
<b>PROMEDIO SABADO-DOMINGO</b>	<b>40</b>	<b>42</b>	<b>77</b>
<b>PAGINAS / VISITAS</b>	<b>1,84</b>		
<b>DURACION MEDIA VISITAS</b>	<b>0:01:18</b>		
<b>DURACION MEDIA PAGINAS</b>	<b>0:01:33</b>		

#### 2. Secciones (Nacional)

	PAGINAS	%
<b>HOME</b>	394	9.90 %
<b>RESTO</b>	3.586	90.10 %

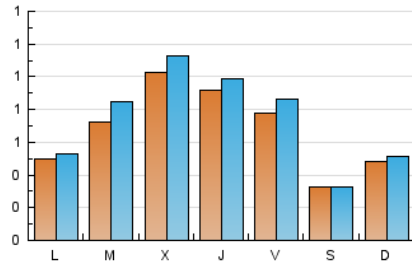
#### 3. Por día del mes (Nacional)

Día	N. únicos	Visitas	Páginas	Día	N. únicos	Visitas	Páginas	Día	N. únicos	Visitas	Páginas
1	22	22	55	11	124	147	270	21	60	63	120
2	150	160	255	12	101	112	214	22	55	56	93
3	120	133	241	13	125	133	229	23	29	29	50
4	51	60	105	14	94	106	164	24	25	25	46
5	118	124	190	15	40	40	66	25	74	89	239
6	95	100	179	16	19	21	60	26	105	119	198
7	62	69	117	17	31	31	64	27	82	94	180
8	18	20	39	18	37	42	64	28	96	106	204
9	15	16	50	19	86	97	162	29	29	29	40
10	22	23	80	20	64	67	143	30	26	29	63

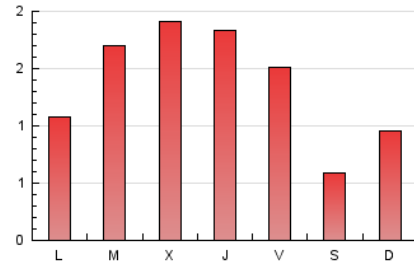
#### 4. Gráficas (Nacional)

##### 4.1 Por día de la semana (promedio)

N. únicos / Visitas (x 100)

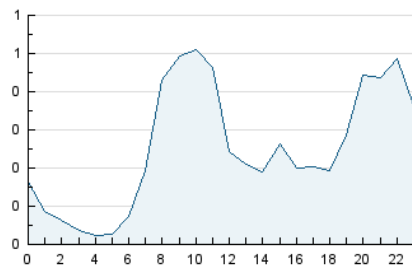


Páginas (x 100)

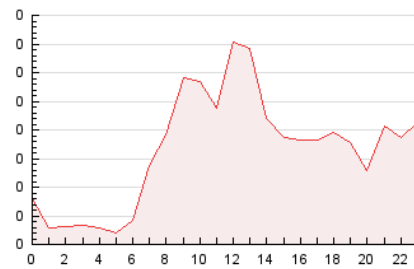


##### 4.2 Por franja horaria (promedio)

Visitas (x 1000)

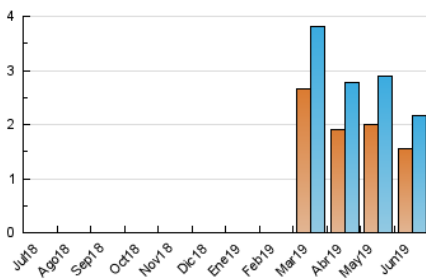


Páginas (x 1000)

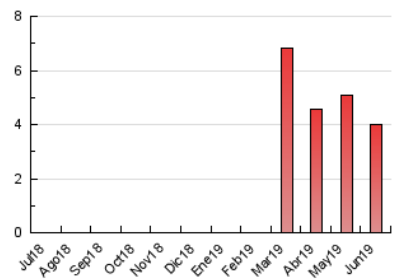


##### 4.3 Por meses

N. únicos / Visitas (x 1000)



Páginas (x 1000)



## 5. Observaciones

Este Medio Electrónico de Comunicación ha sido medido por la herramienta Google Analytics de Google

## 6. Definiciones básicas (Para más información ver Normas Técnicas para el Control de los Medios Electrónicos de Comunicación)

### Página Vista:

Conjunto de ficheros enviado a un usuario como resultado de una petición del mismo recibida por el servidor. Cuando la página está formada por varios marcos (frames), el conjunto de los mismos tendrá, a efectos de cómputo, la consideración de una página unitaria.

### Visita:

Una secuencia ininterrumpida de páginas servidas a un usuario válido. Si dicho usuario no realiza peticiones de páginas en un periodo de tiempo (30 min) la siguiente petición constituirá el inicio de una nueva visita.

### Navegador Único:

Total de combinaciones únicas de una dirección IP y un identificador adicional. Los medios pueden utilizar cookies o el Identificador de Alta de registro.

### Duración Página Vista:

Tiempo acumulado en segundos de todas las páginas vistas (en visitas de dos o más páginas vistas), dividido por el número total de páginas vistas.

### Duración Visita:

Tiempo en segundos de todas las visitas de dos o más páginas vistas, dividido por el número total de visitas de dos o más páginas vistas.

### Tráfico nacional:

Audiencia/difusión correspondiente a España medida en base a los datos de las direcciones IP registradas por el sistema de medición.

## 7. Opinión

De OJDinteractiva, la división de INFORMACIÓN Y CONTROL DE PUBLICACIONES S.A.:

Hemos examinado la información facilitada por el editor del medio electrónico para el periodo que comprende la presente certificación.

Nuestro examen se ha realizado de acuerdo con las normas y procedimientos establecidos en las Normas Técnicas para el Control de los Medios Electrónicos de Comunicación.

En nuestra opinión, la presente certificación presenta razonablemente la difusión/audiencia registrada por este canal.

### ADVERTENCIA:

El trabajo de OJDinteractiva, la división de INFORMACIÓN Y CONTROL DE PUBLICACIONES S.A (INTROL) se limita a la realización de pruebas para la revisión de los datos de recuento suministrados por el editor con la finalidad de expresar una opinión sobre la razonabilidad de dichos datos de acuerdo con las Normas Técnicas para el control de los MEC.

Por tanto, INTROL no acepta responsabilidad alguna por las inexactitudes o errores que puedan existir en los datos de recuento. Tampoco acepta ninguna responsabilidad por la falsedad en los datos de recuento recibidos del editor, ni por otros datos de medición que no están incluidos en el análisis.

Julio - 2019

OJDinteractiva