



## INFORMACION Y CONTROL DE PUBLICACIONES, S.A.

Velázquez, 46, 1º Drcha - Tel. 91 435 00 32 Fax 91 435 96 05 - 28001 - MADRID  
 Entença, 218 Entr. 7 - Tel 93 439 24 18 Fax 93 419 25 34 - 08029 - BARCELONA

**Título:** MIRADORARTS.COM - CATALÀ  
**URL Primaria:** http://www.miradorarts.com  
**Editor:** Mirador de les Arts, S. L.  
**Domicilio:** Calle Vidre, 10-12, 1-2  
**Ciudad:** 08002 BARCELONA  
**Teléfono:**  
**Fax:**  
**E-mail:**  
**Clasificación:** Entretenimiento  
**Sub-Clasificación:** Artes/Diseño gráfico

**MIRADOR**  
*de les arts*

### 1. Cifras totales y promedios (Nacional e Internacional)

MES - AÑO	NAVEGADORES UNICOS	VISITAS	PAGINAS
Enero - 2020	1.834	2.322	4.023
<b>PROMEDIO DIARIO</b>	<b>70</b>	<b>75</b>	<b>130</b>
<b>PROMEDIO LUNES-VIERNES</b>	<b>83</b>	<b>89</b>	<b>153</b>
<b>PROMEDIO SABADO-DOMINGO</b>	<b>33</b>	<b>35</b>	<b>64</b>
<b>PAGINAS / VISITAS</b>	<b>1,73</b>		
<b>DURACION MEDIA VISITAS</b>	<b>0:00:55</b>		
<b>DURACION MEDIA PAGINAS</b>	<b>0:01:15</b>		

### 2. Secciones (Nacional e Internacional)

	PAGINAS	%
<b>HOME</b>	278	6.91 %
<b>RESTO</b>	3.745	93.09 %

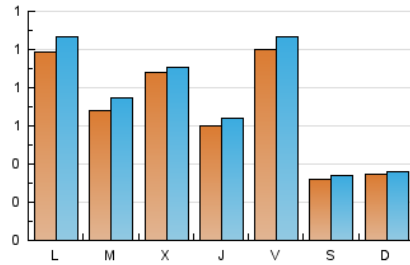
### 3. Por día del mes (Nacional e Internacional)

Día	N. únicos	Visitas	Páginas	Día	N. únicos	Visitas	Páginas	Día	N. únicos	Visitas	Páginas
1	48	49	92	11	30	32	58	21	76	83	138
2	60	64	117	12	52	53	96	22	128	141	234
3	66	68	116	13	72	79	138	23	80	86	126
4	31	31	55	14	101	118	195	24	276	289	465
5	31	31	74	15	42	42	64	25	34	35	65
6	26	28	49	16	31	36	74	26	36	38	72
7	38	40	65	17	64	71	154	27	115	123	232
8	104	106	149	18	32	39	61	28	55	60	112
9	32	32	43	19	20	21	33	29	117	119	203
10	55	65	127	20	181	197	345	30	96	103	174
								31	40	43	97

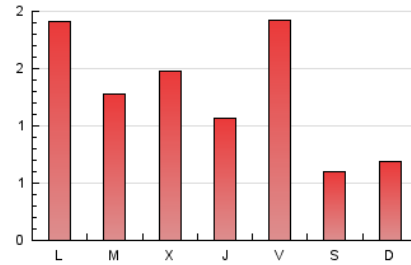
4. Gráficas (Nacional e Internacional)

4.1 Por día de la semana (promedio)

N. únicos / Visitas (x 100)



Páginas (x 100)



4.2 Por franja horaria (promedio)

Visitas (x 1000)

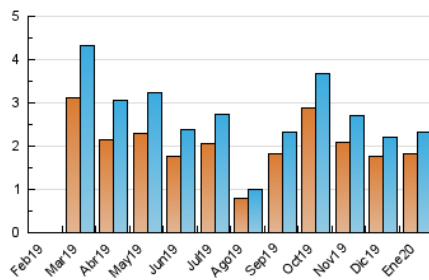


Páginas (x 1000)

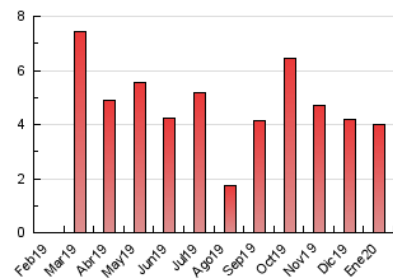


4.3 Por meses

N. únicos / Visitas (x 1000)



Páginas (x 1000)





## INFORMACION Y CONTROL DE PUBLICACIONES, S.A.

Velázquez, 46, 1º Drcha - Tel. 91 435 00 32 Fax 91 435 96 05 - 28001 - MADRID  
 Entença, 218 Entr. 7 - Tel 93 439 24 18 Fax 93 419 25 34 - 08029 - BARCELONA

### Anexo - Tráfico Nacional

**Título:** MIRADORARTS.COM - CATALÀ  
**URL Primaria:** http://www.miradorarts.com  
**Editor:** Mirador de les Arts, S. L.  
**Domicilio:** Calle Vidre, 10-12, 1-2  
**Ciudad:** 08002 BARCELONA  
**Teléfono:**  
**Fax:**  
**E-mail:**  
**Clasificación:** Entretenimiento  
**Sub-Clasificación:** Artes/Diseño gráfico

**MIRADOR**  
*de les arts*

#### 1. Cifras totales y promedios (Nacional)

MES - AÑO	NAVEGADORES UNICOS	VISITAS	PAGINAS
Enero - 2020	1.575	2.050	3.695
<b>PROMEDIO DIARIO</b>	<b>61</b>	<b>66</b>	<b>119</b>
<b>PROMEDIO LUNES-VIERNES</b>	<b>72</b>	<b>78</b>	<b>140</b>
<b>PROMEDIO SABADO-DOMINGO</b>	<b>30</b>	<b>32</b>	<b>59</b>
<b>PAGINAS / VISITAS</b>	<b>1,80</b>		
<b>DURACION MEDIA VISITAS</b>	<b>0:01:01</b>		
<b>DURACION MEDIA PAGINAS</b>	<b>0:01:16</b>		

#### 2. Secciones (Nacional)

	PAGINAS	%
<b>HOME</b>	265	7.17 %
<b>RESTO</b>	3.430	92.83 %

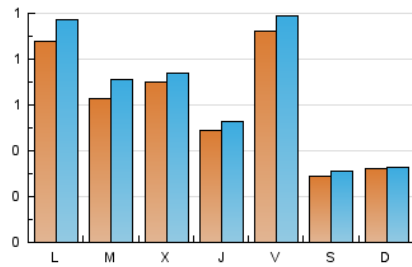
#### 3. Por día del mes (Nacional)

Día	N. únicos	Visitas	Páginas	Día	N. únicos	Visitas	Páginas	Día	N. únicos	Visitas	Páginas
1	44	45	87	11	28	30	54	21	69	76	129
2	56	59	110	12	51	52	95	22	121	134	218
3	48	50	97	13	57	64	122	23	46	52	92
4	27	27	45	14	95	112	187	24	269	282	457
5	26	26	69	15	33	33	54	25	32	33	58
6	26	28	49	16	30	35	73	26	32	34	68
7	37	39	64	17	56	62	145	27	97	105	209
8	51	53	92	18	29	35	57	28	51	56	108
9	26	26	36	19	17	18	28	29	101	103	183
10	50	60	122	20	173	189	337	30	86	93	157
								31	36	39	93

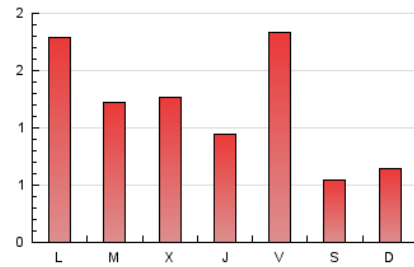
#### 4. Gráficas (Nacional)

##### 4.1 Por día de la semana (promedio)

N. únicos / Visitas (x 100)



Páginas (x 100)

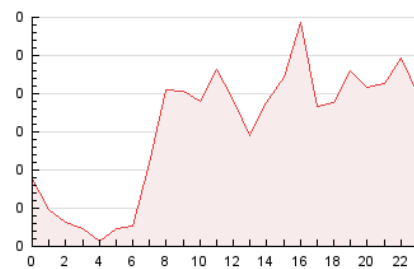


##### 4.2 Por franja horaria (promedio)

Visitas (x 1000)

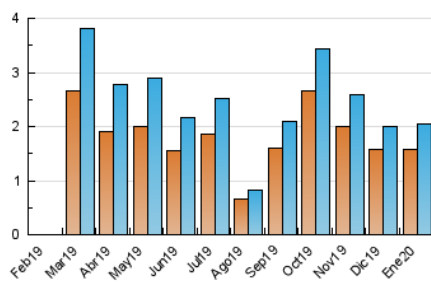


Páginas (x 1000)

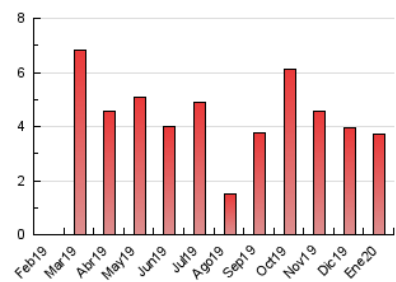


##### 4.3 Por meses

N. únicos / Visitas (x 1000)



Páginas (x 1000)



## 5. Observaciones

Este Medio Electrónico de Comunicación ha sido medido por la herramienta Google Analytics de Google

## 6. Definiciones básicas (Para más información ver Normas Técnicas para el Control de los Medios Electrónicos de Comunicación)

### Página Vista:

Conjunto de ficheros enviado a un usuario como resultado de una petición del mismo recibida por el servidor. Cuando la página está formada por varios marcos (frames), el conjunto de los mismos tendrá, a efectos de cómputo, la consideración de una página unitaria.

### Visita:

Una secuencia ininterrumpida de páginas servidas a un usuario válido. Si dicho usuario no realiza peticiones de páginas en un periodo de tiempo (30 min) la siguiente petición constituirá el inicio de una nueva visita.

### Navegador Único:

Total de combinaciones únicas de una dirección IP y un identificador adicional. Los medios pueden utilizar cookies o el Identificador de Alta de registro.

### Duración Página Vista:

Tiempo acumulado en segundos de todas las páginas vistas (en visitas de dos o más páginas vistas), dividido por el número total de páginas vistas.

### Duración Visita:

Tiempo en segundos de todas las visitas de dos o más páginas vistas, dividido por el número total de visitas de dos o más páginas vistas.

### Tráfico nacional:

Audiencia/difusión correspondiente a España medida en base a los datos de las direcciones IP registradas por el sistema de medición.

## 7. Opinión

De OJDinteractiva, la división de INFORMACIÓN Y CONTROL DE PUBLICACIONES S.A.:

Hemos examinado la información facilitada por el editor del medio electrónico para el periodo que comprende la presente certificación.

Nuestro examen se ha realizado de acuerdo con las normas y procedimientos establecidos en las Normas Técnicas para el Control de los Medios Electrónicos de Comunicación.

En nuestra opinión, la presente certificación presenta razonablemente la difusión/audiencia registrada por este canal.

### ADVERTENCIA:

El trabajo de OJDinteractiva, la división de INFORMACIÓN Y CONTROL DE PUBLICACIONES S.A (INTROL) se limita a la realización de pruebas para la revisión de los datos de recuento suministrados por el editor con la finalidad de expresar una opinión sobre la razonabilidad de dichos datos de acuerdo con las Normas Técnicas para el control de los MEC.

Por tanto, INTROL no acepta responsabilidad alguna por las inexactitudes o errores que puedan existir en los datos de recuento. Tampoco acepta ninguna responsabilidad por la falsedad en los datos de recuento recibidos del editor, ni por otros datos de medición que no están incluidos en el análisis.

Febrero - 2020

OJDinteractiva