



## INFORMACION Y CONTROL DE PUBLICACIONES, S.A.

Velázquez, 46, 1º Drcha - Tel. 91 435 00 32 Fax 91 435 96 05 - 28001 - MADRID  
 Entença, 218 Entr. 7 - Tel 93 439 24 18 Fax 93 419 25 34 - 08029 - BARCELONA

**Título:** MIRADORARTS.COM  
**URL Primaria:** http://www.miradorarts.com  
**Editor:** Mirador de les Arts, S. L.  
**Domicilio:** Calle Vidre, 10-12, 1-2  
**Ciudad:** 08002 BARCELONA  
**Teléfono:**  
**Fax:**  
**E-mail:**  
**Clasificación:** Entretenimiento  
**Sub-Clasificación:** Artes/Diseño gráfico

**MIRADOR**  
*de les arts*

### 1. Cifras totales y promedios (Nacional e Internacional)

MES - AÑO	NAVEGADORES UNICOS	VISITAS	PAGINAS
Diciembre - 2019	3.957	4.708	8.255
<b>PROMEDIO DIARIO</b>	<b>142</b>	<b>152</b>	<b>266</b>
<b>PROMEDIO LUNES-VIERNES</b>	149	160	284
<b>PROMEDIO SABADO-DOMINGO</b>	124	133	223
<b>PAGINAS / VISITAS</b>	1,75		
<b>DURACION MEDIA VISITAS</b>	0:01:12		
<b>DURACION MEDIA PAGINAS</b>	0:01:36		

### 2. Secciones (Nacional e Internacional)

	PAGINAS	%
<b>HOME</b>	380	4.60 %
<b>RESTO</b>	7.875	95.40 %

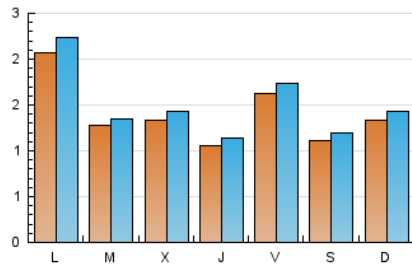
### 3. Por día del mes (Nacional e Internacional)

Día	N. únicos	Visitas	Páginas	Día	N. únicos	Visitas	Páginas	Día	N. únicos	Visitas	Páginas
1	115	129	179	11	123	129	276	21	123	137	233
2	192	211	324	12	114	122	216	22	239	246	525
3	169	183	309	13	203	211	339	23	193	204	366
4	183	195	318	14	127	134	202	24	77	78	142
5	103	113	152	15	96	104	150	25	67	72	99
6	107	112	159	16	241	266	435	26	100	108	170
7	84	88	140	17	154	162	592	27	70	75	109
8	132	145	262	18	161	175	336	28	111	118	162
9	183	196	319	19	106	114	194	29	90	93	153
10	124	132	210	20	273	292	575	30	225	244	418
								31	115	120	191

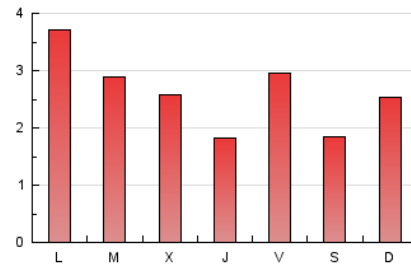
4. Gráficas (Nacional e Internacional)

4.1 Por día de la semana (promedio)

N. únicos / Visitas (x 100)



Páginas (x 100)

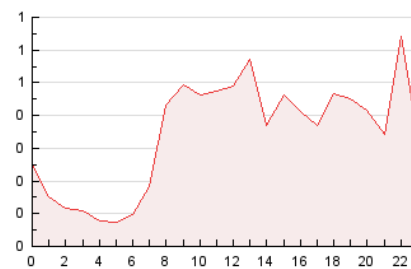


4.2 Por franja horaria (promedio)

Visitas (x 1000)

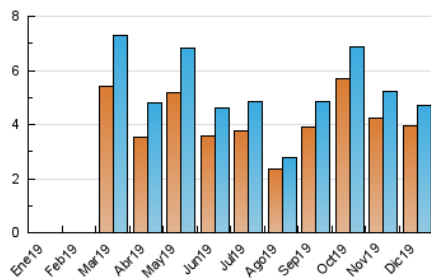


Páginas (x 1000)

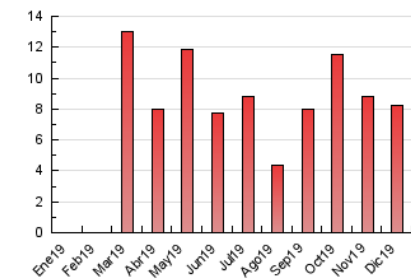


4.3 Por meses

N. únicos / Visitas (x 1000)



Páginas (x 1000)





## INFORMACION Y CONTROL DE PUBLICACIONES, S.A.

Velázquez, 46, 1º Drcha - Tel. 91 435 00 32 Fax 91 435 96 05 - 28001 - MADRID  
Entença, 218 Entr. 7 - Tel 93 439 24 18 Fax 93 419 25 34 - 08029 - BARCELONA

### Anexo - Tráfico Nacional

**Título:** MIRADORARTS.COM  
**URL Primaria:** http://www.miradorarts.com  
**Editor:** Mirador de les Arts, S. L.  
**Domicilio:** Calle Vidre, 10-12, 1-2  
**Ciudad:** 08002 BARCELONA  
**Teléfono:**  
**Fax:**  
**E-mail:**  
**Clasificación:** Entretenimiento  
**Sub-Clasificación:** Artes/Diseño gráfico

**MIRADOR**  
de les arts

#### 1. Cifras totales y promedios (Nacional)

MES - AÑO	NAVEGADORES UNICOS	VISITAS	PAGINAS
Diciembre - 2019	2.723	3.386	6.539
<b>PROMEDIO DIARIO</b>	<b>101</b>	<b>109</b>	<b>211</b>
<b>PROMEDIO LUNES-VIERNES</b>	<b>107</b>	<b>115</b>	<b>228</b>
<b>PROMEDIO SABADO-DOMINGO</b>	<b>88</b>	<b>94</b>	<b>170</b>
<b>PAGINAS / VISITAS</b>	<b>1,93</b>		
<b>DURACION MEDIA VISITAS</b>	<b>0:01:15</b>		
<b>DURACION MEDIA PAGINAS</b>	<b>0:01:21</b>		

#### 2. Secciones (Nacional)

	PAGINAS	%
<b>HOME</b>	97	1.48 %
<b>RESTO</b>	6.442	98.52 %

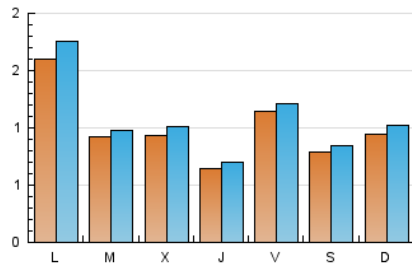
#### 3. Por día del mes (Nacional)

Día	N. únicos	Visitas	Páginas	Día	N. únicos	Visitas	Páginas	Día	N. únicos	Visitas	Páginas
1	75	87	128	11	81	86	222	21	76	79	144
2	149	167	268	12	69	74	161	22	191	197	432
3	128	137	247	13	151	157	278	23	135	146	274
4	137	147	260	14	99	106	168	24	56	57	117
5	55	62	91	15	64	70	104	25	36	40	65
6	60	62	101	16	206	229	385	26	74	79	130
7	60	64	108	17	108	114	528	27	41	46	70
8	88	97	202	18	119	131	279	28	82	89	127
9	130	141	255	19	63	65	131	29	59	61	116
10	73	81	152	20	204	219	464	30	179	197	363
								31	94	99	169

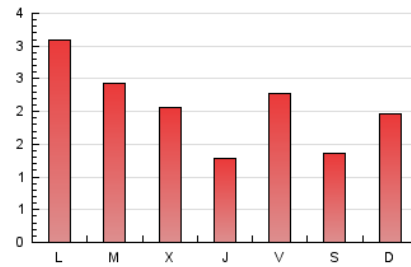
4. Gráficas (Nacional)

4.1 Por día de la semana (promedio)

N. únicos / Visitas (x 100)



Páginas (x 100)

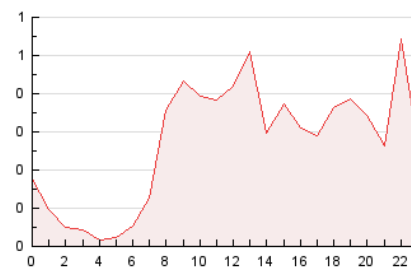


4.2 Por franja horaria (promedio)

Visitas (x 1000)

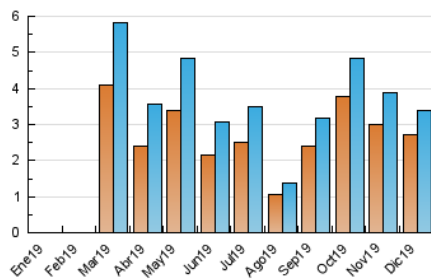


Páginas (x 1000)

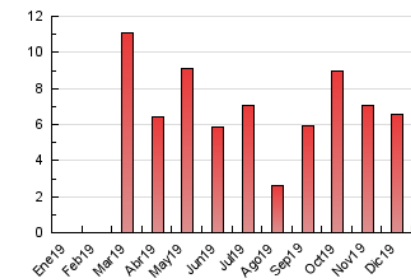


4.3 Por meses

N. únicos / Visitas (x 1000)



Páginas (x 1000)



## 5. Observaciones

Este Medio Electrónico de Comunicación ha sido medido por la herramienta Google Analytics de Google

## 6. Definiciones básicas (Para más información ver Normas Técnicas para el Control de los Medios Electrónicos de Comunicación)

### Página Vista:

Conjunto de ficheros enviado a un usuario como resultado de una petición del mismo recibida por el servidor. Cuando la página está formada por varios marcos (frames), el conjunto de los mismos tendrá, a efectos de cómputo, la consideración de una página unitaria.

### Visita:

Una secuencia ininterrumpida de páginas servidas a un usuario válido. Si dicho usuario no realiza peticiones de páginas en un periodo de tiempo (30 min) la siguiente petición constituirá el inicio de una nueva visita.

### Navegador Único:

Total de combinaciones únicas de una dirección IP y un identificador adicional. Los medios pueden utilizar cookies o el Identificador de Alta de registro.

### Duración Página Vista:

Tiempo acumulado en segundos de todas las páginas vistas (en visitas de dos o más páginas vistas), dividido por el número total de páginas vistas.

### Duración Visita:

Tiempo en segundos de todas las visitas de dos o más páginas vistas, dividido por el número total de visitas de dos o más páginas vistas.

### Tráfico nacional:

Audiencia/difusión correspondiente a España medida en base a los datos de las direcciones IP registradas por el sistema de medición.

## 7. Opinión

De OJDinteractiva, la división de INFORMACIÓN Y CONTROL DE PUBLICACIONES S.A.:

Hemos examinado la información facilitada por el editor del medio electrónico para el periodo que comprende la presente certificación.

Nuestro examen se ha realizado de acuerdo con las normas y procedimientos establecidos en las Normas Técnicas para el Control de los Medios Electrónicos de Comunicación.

En nuestra opinión, la presente acta presenta razonablemente la difusión/audiencia registrada por este medio electrónico.

### ADVERTENCIA:

El trabajo de OJDinteractiva, la división de INFORMACIÓN Y CONTROL DE PUBLICACIONES S.A (INTROL) se limita a la realización de pruebas para la revisión de los datos de recuento suministrados por el editor con la finalidad de expresar una opinión sobre la razonabilidad de dichos datos de acuerdo con las Normas Técnicas para el control de los MEC.

Por tanto, INTROL no acepta responsabilidad alguna por las inexactitudes o errores que puedan existir en los datos de recuento. Tampoco acepta ninguna responsabilidad por la falsedad en los datos de recuento recibidos del editor, ni por otros datos de medición que no están incluidos en el análisis.

- 2019

OJDinteractiva