



INFORMACION Y CONTROL DE PUBLICACIONES, S.A.

Velázquez, 46, 1º Drcha - Tel. 91 435 00 32 Fax 91 435 96 05 - 28001 - MADRID
Entença, 218 Entr. 7 - Tel 93 439 24 18 Fax 93 419 25 34 - 08029 - BARCELONA

Título: MIRADORARTS.COM
URL Primaria: http://www.miradorarts.com
Editor: Mirador de les Arts, S. L.
Domicilio: Calle Vidre, 10-12, 1-2
Ciudad: 08002 BARCELONA
Teléfono:
Fax:
E-mail:
Clasificación: Entretenimiento
Sub-Clasificación: Artes/Diseño gráfico

MIRADOR
de les arts

1. Cifras totales y promedios (Nacional e Internacional)

MES - AÑO	NAVEGADORES UNICOS	VISITAS	PAGINAS
Mayo - 2019	5.161	6.836	11.825
PROMEDIO DIARIO	199	221	381
PROMEDIO LUNES-VIERNES	213	237	411
PROMEDIO SABADO-DOMINGO	160	173	296
PAGINAS / VISITAS	1,73		
DURACION MEDIA VISITAS	0:01:15		
DURACION MEDIA PAGINAS	0:01:43		

2. Secciones (Nacional e Internacional)

	PAGINAS	%
HOME	281	2.38 %
RESTO	11.544	97.62 %

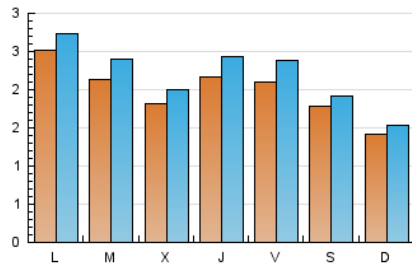
3. Por día del mes (Nacional e Internacional)

Día	N. únicos	Visitas	Páginas	Día	N. únicos	Visitas	Páginas	Día	N. únicos	Visitas	Páginas
1	91	95	145	11	121	131	217	21	240	263	427
2	158	170	332	12	83	92	135	22	169	179	272
3	147	157	212	13	268	294	504	23	247	277	472
4	104	111	174	14	211	246	363	24	228	278	529
5	93	99	138	15	235	261	405	25	120	132	215
6	231	248	384	16	358	405	702	26	97	107	204
7	223	246	408	17	410	446	770	27	196	211	580
8	255	284	496	18	368	394	728	28	177	206	421
9	176	197	321	19	291	314	556	29	159	183	296
10	185	218	372	20	307	337	596	30	140	165	291
								31	78	90	160

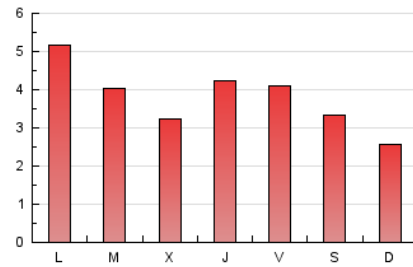
4. Gráficas (Nacional e Internacional)

4.1 Por día de la semana (promedio)

N. únicos / Visitas (x 100)

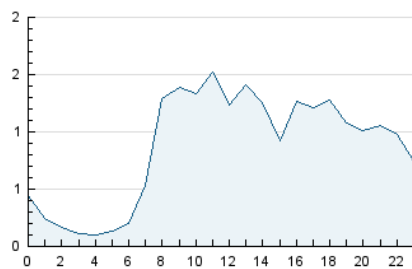


Páginas (x 100)

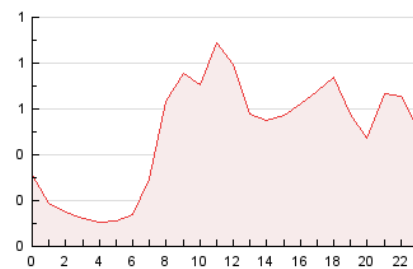


4.2 Por franja horaria (promedio)

Visitas (x 1000)

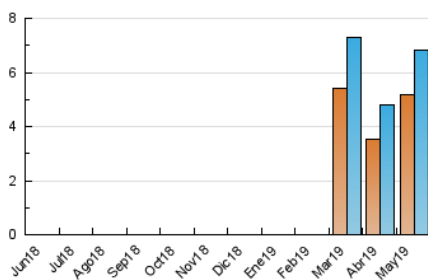


Páginas (x 1000)

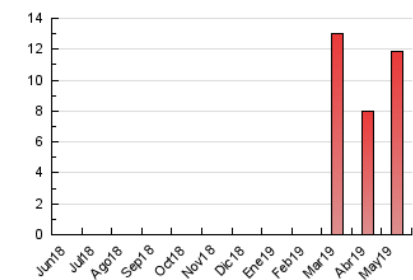


4.3 Por meses

N. únicos / Visitas (x 1000)



Páginas (x 1000)





INFORMACION Y CONTROL DE PUBLICACIONES, S.A.

Velázquez, 46, 1º Drcha - Tel. 91 435 00 32 Fax 91 435 96 05 - 28001 - MADRID
 Entença, 218 Entr. 7 - Tel 93 439 24 18 Fax 93 419 25 34 - 08029 - BARCELONA

Anexo - Tráfico Nacional

Título: MIRADORARTS.COM
URL Primaria: http://www.miradorarts.com
Editor: Mirador de les Arts, S. L.
Domicilio: Calle Vidre, 10-12, 1-2
Ciudad: 08002 BARCELONA
Teléfono:
Fax:
E-mail:
Clasificación: Entretenimiento
Sub-Clasificación: Artes/Diseño gráfico

MIRADOR
de les arts

1. Cifras totales y promedios (Nacional)

MES - AÑO	NAVEGADORES UNICOS	VISITAS	PAGINAS
Mayo - 2019	3.382	4.836	9.138
PROMEDIO DIARIO	138	156	295
PROMEDIO LUNES-VIERNES	151	172	326
PROMEDIO SABADO-DOMINGO	100	110	205
PAGINAS / VISITAS	1,89		
DURACION MEDIA VISITAS	0:01:27		
DURACION MEDIA PAGINAS	0:01:38		

2. Secciones (Nacional)

	PAGINAS	%
HOME	223	2.44 %
RESTO	8.915	97.56 %

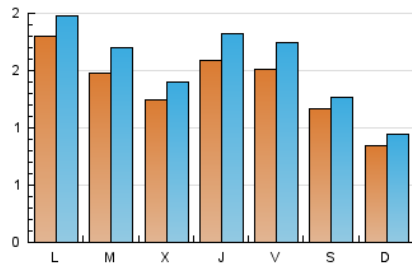
3. Por día del mes (Nacional)

Día	N. únicos	Visitas	Páginas	Día	N. únicos	Visitas	Páginas	Día	N. únicos	Visitas	Páginas
1	54	56	97	11	67	73	142	21	147	164	290
2	123	134	289	12	43	48	80	22	112	120	200
3	106	113	163	13	201	224	417	23	189	217	403
4	66	72	129	14	147	171	273	24	176	221	441
5	52	58	92	15	162	185	301	25	85	96	164
6	181	194	311	16	277	317	583	26	55	65	144
7	178	199	351	17	289	314	584	27	121	133	474
8	195	220	409	18	248	266	501	28	121	147	345
9	113	133	245	19	186	205	391	29	98	119	227
10	142	173	298	20	215	241	459	30	92	108	223
								31	40	50	112

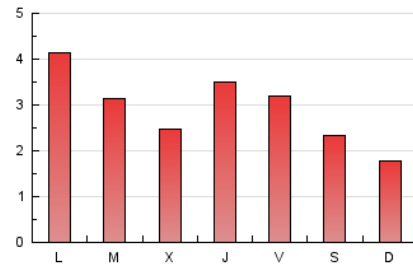
4. Gráficas (Nacional)

4.1 Por día de la semana (promedio)

N. únicos / Visitas (x 100)

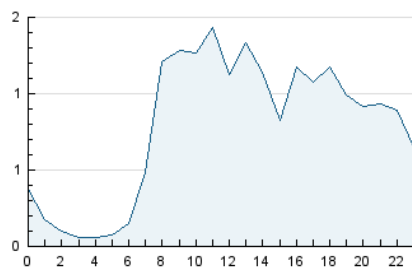


Páginas (x 100)

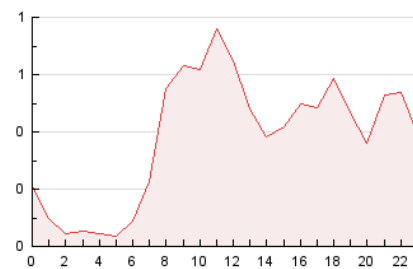


4.2 Por franja horaria (promedio)

Visitas (x 1000)

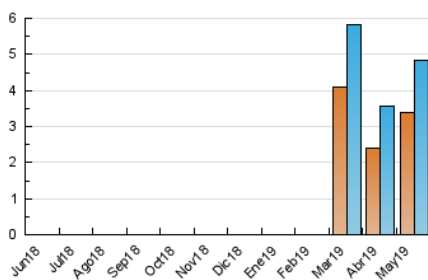


Páginas (x 1000)

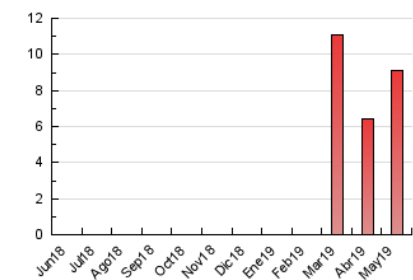


4.3 Por meses

N. únicos / Visitas (x 1000)



Páginas (x 1000)



5. Observaciones

Este Medio Electrónico de Comunicación ha sido medido por la herramienta Google Analytics de Google

6. Definiciones básicas (Para más información ver Normas Técnicas para el Control de los Medios Electrónicos de Comunicación)

Página Vista:

Conjunto de ficheros enviado a un usuario como resultado de una petición del mismo recibida por el servidor. Cuando la página está formada por varios marcos (frames), el conjunto de los mismos tendrá, a efectos de cómputo, la consideración de una página unitaria.

Visita:

Una secuencia ininterrumpida de páginas servidas a un usuario válido. Si dicho usuario no realiza peticiones de páginas en un periodo de tiempo (30 min) la siguiente petición constituirá el inicio de una nueva visita.

Navegador Único:

Total de combinaciones únicas de una dirección IP y un identificador adicional. Los medios pueden utilizar cookies o el Identificador de Alta de registro.

Duración Página Vista:

Tiempo acumulado en segundos de todas las páginas vistas (en visitas de dos o más páginas vistas), dividido por el número total de páginas vistas.

Duración Visita:

Tiempo en segundos de todas las visitas de dos o más páginas vistas, dividido por el número total de visitas de dos o más páginas vistas.

Tráfico nacional:

Audiencia/difusión correspondiente a España medida en base a los datos de las direcciones IP registradas por el sistema de medición.

7. Opinión

De OJDinteractiva, la división de INFORMACIÓN Y CONTROL DE PUBLICACIONES S.A.:

Hemos examinado la información facilitada por el editor del medio electrónico para el periodo que comprende la presente certificación.

Nuestro examen se ha realizado de acuerdo con las normas y procedimientos establecidos en las Normas Técnicas para el Control de los Medios Electrónicos de Comunicación.

En nuestra opinión, la presente acta presenta razonablemente la difusión/audiencia registrada por este medio electrónico.

ADVERTENCIA:

El trabajo de OJDinteractiva, la división de INFORMACIÓN Y CONTROL DE PUBLICACIONES S.A (INTROL) se limita a la realización de pruebas para la revisión de los datos de recuento suministrados por el editor con la finalidad de expresar una opinión sobre la razonabilidad de dichos datos de acuerdo con las Normas Técnicas para el control de los MEC.

Por tanto, INTROL no acepta responsabilidad alguna por las inexactitudes o errores que puedan existir en los datos de recuento. Tampoco acepta ninguna responsabilidad por la falsedad en los datos de recuento recibidos del editor, ni por otros datos de medición que no están incluidos en el análisis.

Junio - 2019

OJDinteractiva