



INFORMACION Y CONTROL DE PUBLICACIONES, S.A.

Velázquez, 46, 1º Drcha - Tel. 91 435 00 32 Fax 91 435 96 05 - 28001 - MADRID
 Entença, 218 Entr. 7 - Tel 93 439 24 18 Fax 93 419 25 34 - 08029 - BARCELONA

Título: MIRADORARTS.COM
URL Primaria: http://www.miradorarts.com
Editor: Mirador de les Arts, S. L.
Domicilio: Calle Vidre, 10-12, 1-2
Ciudad: 08002 BARCELONA
Teléfono:
Fax:
E-mail:
Clasificación: Entretenimiento
Sub-Clasificación: Artes/Diseño gráfico

MIRADOR
de les arts

1. Cifras totales y promedios (Nacional e Internacional)

MES - AÑO	NAVEGADORES UNICOS	VISITAS	PAGINAS
Marzo - 2021	4.858	5.855	8.098
PROMEDIO DIARIO	176	189	261
PROMEDIO LUNES-VIERNES	176	190	258
PROMEDIO SABADO-DOMINGO	175	187	271
PAGINAS / VISITAS	1,38		
DURACION MEDIA VISITAS	0:00:55		
DURACION MEDIA PAGINAS	0:02:23		

2. Secciones (Nacional e Internacional)

	PAGINAS	%
HOME	1.087	13.42 %
RESTO	7.011	86.58 %

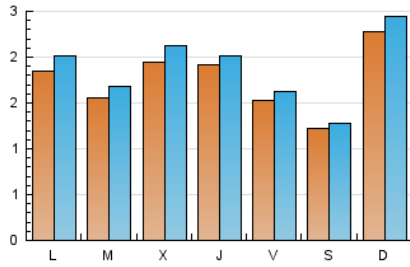
3. Por día del mes (Nacional e Internacional)

Día	N. únicos	Visitas	Páginas	Día	N. únicos	Visitas	Páginas	Día	N. únicos	Visitas	Páginas
1	248	267	324	11	190	202	276	21	460	498	890
2	231	248	300	12	127	130	170	22	190	203	293
3	289	306	362	13	126	132	179	23	138	145	395
4	316	329	390	14	148	162	217	24	149	158	225
5	182	189	233	15	166	179	238	25	109	113	123
6	144	148	180	16	164	183	229	26	137	153	195
7	206	213	245	17	168	185	260	27	90	93	138
8	181	208	324	18	152	162	202	28	97	107	134
9	129	138	168	19	164	180	249	29	138	148	213
10	173	192	260	20	126	139	183	30	117	126	208
								31	194	219	295

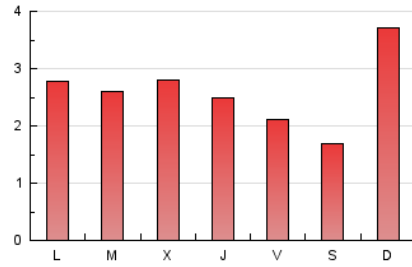
4. Gráficas (Nacional e Internacional)

4.1 Por día de la semana (promedio)

N. únicos / Visitas (x 100)



Páginas (x 100)

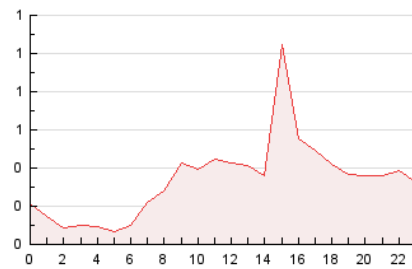


4.2 Por franja horaria (promedio)

Visitas__ (x 1000)

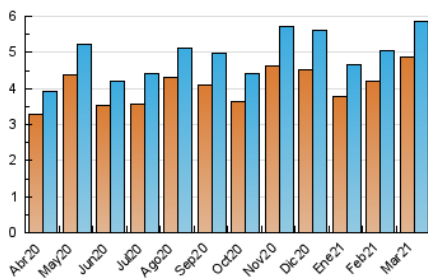


Páginas (x 1000)

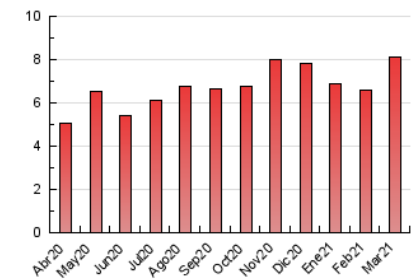


4.3 Por meses

N. únicos / Visitas (x 1000)



Páginas (x 1000)





INFORMACION Y CONTROL DE PUBLICACIONES, S.A.

Velázquez, 46, 1º Drcha - Tel. 91 435 00 32 Fax 91 435 96 05 - 28001 - MADRID
 Entença, 218 Entr. 7 - Tel 93 439 24 18 Fax 93 419 25 34 - 08029 - BARCELONA

Anexo - Tráfico Nacional

Título: MIRADORARTS.COM
URL Primaria: http://www.miradorarts.com
Editor: Mirador de les Arts, S. L.
Domicilio: Calle Vidre, 10-12, 1-2
Ciudad: 08002 BARCELONA
Teléfono:
Fax:
E-mail:
Clasificación: Entretenimiento
Sub-Clasificación: Artes/Diseño gráfico

MIRADOR
de les arts

1. Cifras totales y promedios (Nacional)

MES - AÑO	NAVEGADORES UNICOS	VISITAS	PAGINAS
Marzo - 2021	2.835	3.598	5.206
PROMEDIO DIARIO	107	116	168
PROMEDIO LUNES-VIERNES	113	122	180
PROMEDIO SABADO-DOMINGO	93	100	134
PAGINAS / VISITAS	1,45		
DURACION MEDIA VISITAS	0:01:13		
DURACION MEDIA PAGINAS	0:02:43		

2. Secciones (Nacional)

	PAGINAS	%
HOME	351	6.74 %
RESTO	4.855	93.26 %

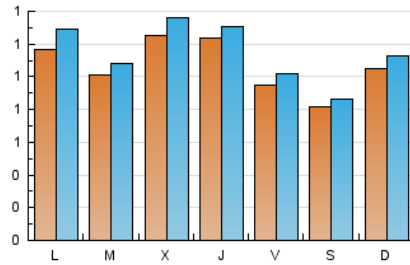
3. Por día del mes (Nacional)

Día	N. únicos	Visitas	Páginas	Día	N. únicos	Visitas	Páginas	Día	N. únicos	Visitas	Páginas
1	163	178	228	11	106	115	182	21	101	112	147
2	168	175	213	12	83	85	114	22	117	128	185
3	195	204	253	13	85	89	132	23	88	94	336
4	243	252	295	14	99	109	161	24	86	92	154
5	123	129	166	15	98	103	147	25	51	54	62
6	112	112	135	16	108	121	155	26	70	83	111
7	171	178	207	17	100	114	181	27	49	52	83
8	120	143	250	18	97	104	131	28	47	53	74
9	77	82	105	19	103	112	171	29	85	92	150
10	111	121	179	20	80	91	134	30	65	70	145
								31	131	151	220

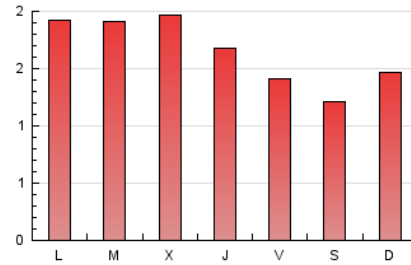
4. Gráficas (Nacional)

4.1 Por día de la semana (promedio)

N. únicos / Visitas (x 100)



Páginas (x 100)

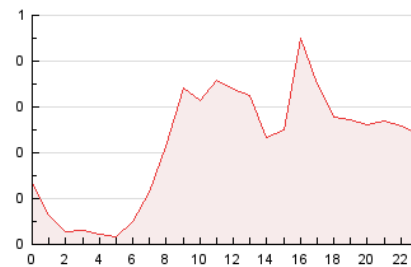


4.2 Por franja horaria (promedio)

Visitas (x 1000)

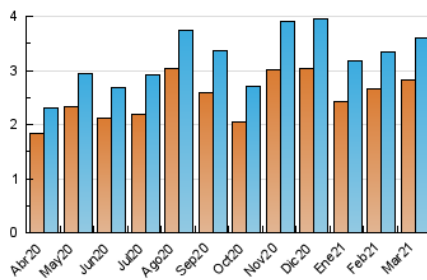


Páginas (x 1000)

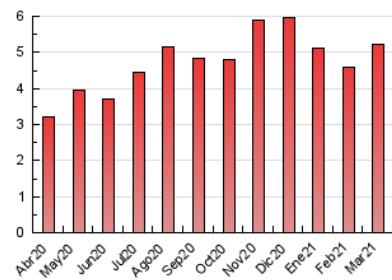


4.3 Por meses

N. únicos / Visitas (x 1000)



Páginas (x 1000)



5. Observaciones

Este Medio Electrónico de Comunicación ha sido medido por la herramienta Google Analytics de Google

6. Definiciones básicas (Para más información ver Normas Técnicas para el Control de los Medios Electrónicos de Comunicación)

Página Vista:

Conjunto de ficheros enviado a un usuario como resultado de una petición del mismo recibida por el servidor. Cuando la página está formada por varios marcos (frames), el conjunto de los mismos tendrá, a efectos de cómputo, la consideración de una página unitaria.

Visita:

Una secuencia ininterrumpida de páginas servidas a un usuario válido. Si dicho usuario no realiza peticiones de páginas en un periodo de tiempo (30 min) la siguiente petición constituirá el inicio de una nueva visita.

Navegador Único:

Total de combinaciones únicas de una dirección IP y un identificador adicional. Los medios pueden utilizar cookies o el Identificador de Alta de registro.

Duración Página Vista:

Tiempo acumulado en segundos de todas las páginas vistas (en visitas de dos o más páginas vistas), dividido por el número total de páginas vistas.

Duración Visita:

Tiempo en segundos de todas las visitas de dos o más páginas vistas, dividido por el número total de visitas de dos o más páginas vistas.

Tráfico nacional:

Audiencia/difusión correspondiente a España medida en base a los datos de las direcciones IP registradas por el sistema de medición.

7. Opinión

De OJDinteractiva, la división de INFORMACIÓN Y CONTROL DE PUBLICACIONES S.A.:

Hemos examinado la información facilitada por el editor del medio electrónico para el periodo que comprende la presente certificación. Nuestro examen se ha realizado de acuerdo con las normas y procedimientos establecidos en las Normas Técnicas para el Control de los Medios Electrónicos de Comunicación.

En nuestra opinión, la presente acta presenta razonablemente la difusión/audiencia registrada por este medio electrónico.

ADVERTENCIA:

El trabajo de OJDinteractiva, la división de INFORMACIÓN Y CONTROL DE PUBLICACIONES S.A (INTROL) se limita a la realización de pruebas para la revisión de los datos de recuento suministrados por el editor con la finalidad de expresar una opinión sobre la razonabilidad de dichos datos de acuerdo con las Normas Técnicas para el control de los MEC.

Por tanto, INTROL no acepta responsabilidad alguna por las inexactitudes o errores que puedan existir en los datos de recuento. Tampoco acepta ninguna responsabilidad por la falsedad en los datos de recuento recibidos del editor, ni por otros datos de medición que no están incluidos en el análisis.

Abril - 2021

OJDinteractiva