



## INFORMACION Y CONTROL DE PUBLICACIONES, S.A.

Velázquez, 46, 1º Drcha - Tel. 91 435 00 32 Fax 91 435 96 05 - 28001 - MADRID  
 Entença, 218 Entr. 7 - Tel 93 439 24 18 Fax 93 419 25 34 - 08029 - BARCELONA

**Título:** MIRADORARTS.COM  
**URL Primaria:** http://www.miradorarts.com  
**Editor:** Mirador de les Arts, S. L.  
**Domicilio:** Calle Vidre, 10-12, 1-2  
**Ciudad:** 08002 BARCELONA  
**Teléfono:**  
**Fax:**  
**E-mail:**  
**Clasificación:** Entretenimiento  
**Sub-Clasificación:** Artes/Diseño gráfico

**MIRADOR**  
*de les arts*

### 1. Cifras totales y promedios (Nacional e Internacional)

MES - AÑO	NAVEGADORES UNICOS	VISITAS	PAGINAS
Febrero - 2020	2.822	3.279	5.056
<b>PROMEDIO DIARIO</b>	<b>106</b>	<b>113</b>	<b>174</b>
<b>PROMEDIO LUNES-VIERNES</b>	<b>113</b>	<b>120</b>	<b>188</b>
<b>PROMEDIO SABADO-DOMINGO</b>	<b>92</b>	<b>97</b>	<b>143</b>
<b>PAGINAS / VISITAS</b>	<b>1,54</b>		
<b>DURACION MEDIA VISITAS</b>	<b>0:00:56</b>		
<b>DURACION MEDIA PAGINAS</b>	<b>0:01:44</b>		

### 2. Secciones (Nacional e Internacional)

	PAGINAS	%
<b>HOME</b>	265	5.24 %
<b>RESTO</b>	4.791	94.76 %

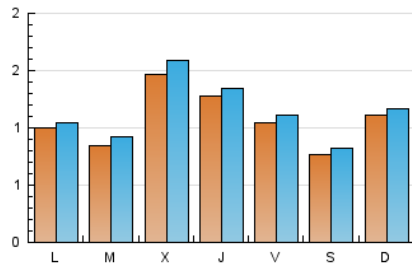
### 3. Por día del mes (Nacional e Internacional)

Día	N. únicos	Visitas	Páginas	Día	N. únicos	Visitas	Páginas	Día	N. únicos	Visitas	Páginas
1	79	85	132	11	69	81	121	21	111	119	165
2	80	86	139	12	221	234	372	22	82	85	147
3	77	83	116	13	136	139	251	23	95	99	137
4	91	92	128	14	69	75	112	24	106	109	125
5	87	93	138	15	69	74	113	25	85	90	132
6	78	80	145	16	158	166	240	26	145	158	222
7	89	96	144	17	122	127	227	27	100	103	140
8	70	74	114	18	94	103	141	28	146	154	196
9	110	115	165	19	136	149	250	29	86	91	103
10	95	101	158	20	196	218	483				

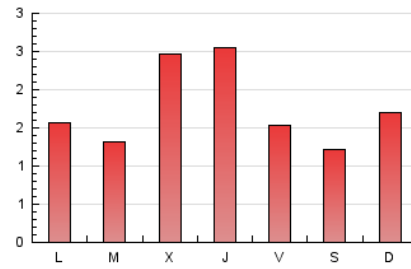
#### 4. Gráficas (Nacional e Internacional)

##### 4.1 Por día de la semana (promedio)

N. únicos / Visitas (x 100)



Páginas (x 100)

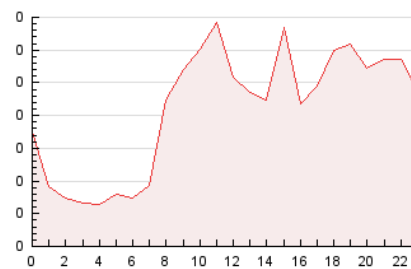


##### 4.2 Por franja horaria (promedio)

Visitas (x 1000)

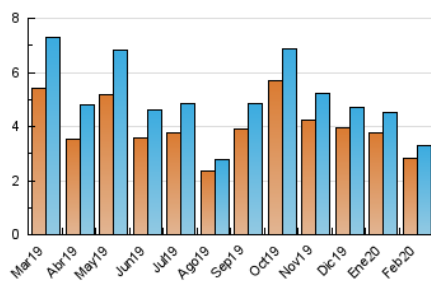


Páginas (x 1000)

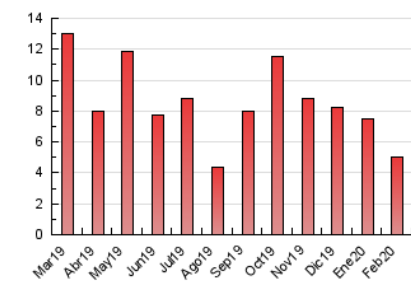


##### 4.3 Por meses

N. únicos / Visitas (x 1000)



Páginas (x 1000)





## INFORMACION Y CONTROL DE PUBLICACIONES, S.A.

Velázquez, 46, 1º Drcha - Tel. 91 435 00 32 Fax 91 435 96 05 - 28001 - MADRID  
 Entença, 218 Entr. 7 - Tel 93 439 24 18 Fax 93 419 25 34 - 08029 - BARCELONA

### Anexo - Tráfico Nacional

**Título:** MIRADORARTS.COM  
**URL Primaria:** http://www.miradorarts.com  
**Editor:** Mirador de les Arts, S. L.  
**Domicilio:** Calle Vidre, 10-12, 1-2  
**Ciudad:** 08002 BARCELONA  
**Teléfono:**  
**Fax:**  
**E-mail:**  
**Clasificación:** Entretenimiento  
**Sub-Clasificación:** Artes/Diseño gráfico

**MIRADOR**  
*de les arts*

#### 1. Cifras totales y promedios (Nacional)

MES - AÑO	NAVEGADORES UNICOS	VISITAS	PAGINAS
Febrero - 2020	1.790	2.161	3.718
<b>PROMEDIO DIARIO</b>	<b>69</b>	<b>75</b>	<b>128</b>
<b>PROMEDIO LUNES-VIERNES</b>	<b>74</b>	<b>80</b>	<b>140</b>
<b>PROMEDIO SABADO-DOMINGO</b>	<b>58</b>	<b>61</b>	<b>101</b>
<b>PAGINAS / VISITAS</b>	<b>1,72</b>		
<b>DURACION MEDIA VISITAS</b>	<b>0:01:07</b>		
<b>DURACION MEDIA PAGINAS</b>	<b>0:01:33</b>		

#### 2. Secciones (Nacional)

	PAGINAS	%
<b>HOME</b>	234	6.29 %
<b>RESTO</b>	3.484	93.71 %

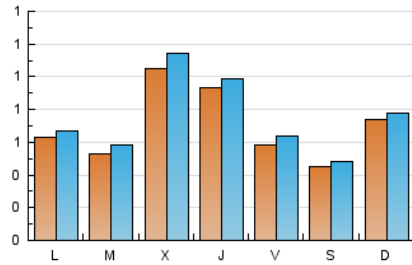
#### 3. Por día del mes (Nacional)

Día	N. únicos	Visitas	Páginas	Día	N. únicos	Visitas	Páginas	Día	N. únicos	Visitas	Páginas
1	51	55	96	11	39	47	72	21	52	60	102
2	62	67	115	12	170	181	308	22	40	42	101
3	57	63	92	13	98	100	207	23	59	62	95
4	62	63	94	14	38	43	74	24	60	62	74
5	61	66	102	15	42	45	74	25	52	55	88
6	48	50	104	16	120	126	197	26	101	111	171
7	57	63	105	17	83	87	174	27	68	69	106
8	41	43	80	18	59	68	102	28	85	91	128
9	55	58	89	19	89	97	183	29	51	55	66
10	52	56	101	20	156	176	418				

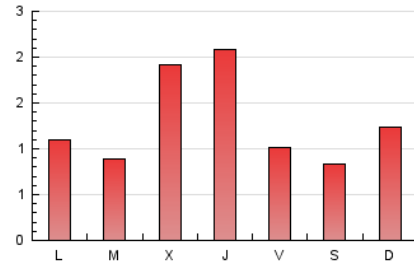
4. Gráficas (Nacional)

4.1 Por día de la semana (promedio)

N. únicos / Visitas (x 100)

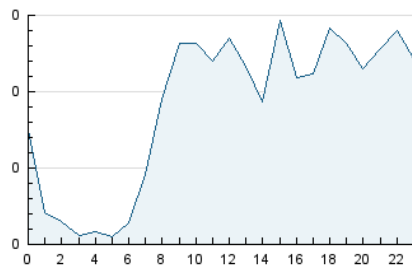


Páginas (x 100)

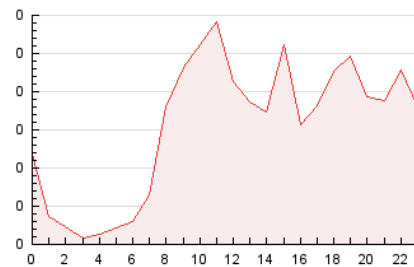


4.2 Por franja horaria (promedio)

Visitas (x 1000)

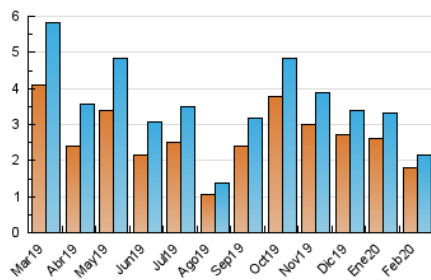


Páginas (x 1000)

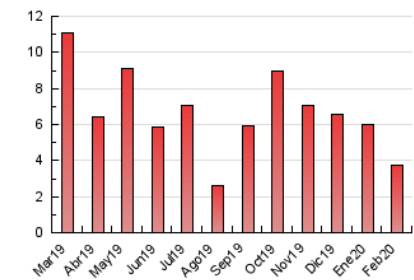


4.3 Por meses

N. únicos / Visitas (x 1000)



Páginas (x 1000)



## 5. Observaciones

Este Medio Electrónico de Comunicación ha sido medido por la herramienta Google Analytics de Google

## 6. Definiciones básicas (Para más información ver Normas Técnicas para el Control de los Medios Electrónicos de Comunicación)

### Página Vista:

Conjunto de ficheros enviado a un usuario como resultado de una petición del mismo recibida por el servidor. Cuando la página está formada por varios marcos (frames), el conjunto de los mismos tendrá, a efectos de cómputo, la consideración de una página unitaria.

### Visita:

Una secuencia ininterrumpida de páginas servidas a un usuario válido. Si dicho usuario no realiza peticiones de páginas en un periodo de tiempo (30 min) la siguiente petición constituirá el inicio de una nueva visita.

### Navegador Único:

Total de combinaciones únicas de una dirección IP y un identificador adicional. Los medios pueden utilizar cookies o el Identificador de Alta de registro.

### Duración Página Vista:

Tiempo acumulado en segundos de todas las páginas vistas (en visitas de dos o más páginas vistas), dividido por el número total de páginas vistas.

### Duración Visita:

Tiempo en segundos de todas las visitas de dos o más páginas vistas, dividido por el número total de visitas de dos o más páginas vistas.

### Tráfico nacional:

Audiencia/difusión correspondiente a España medida en base a los datos de las direcciones IP registradas por el sistema de medición.

## 7. Opinión

De OJDinteractiva, la división de INFORMACIÓN Y CONTROL DE PUBLICACIONES S.A.:

Hemos examinado la información facilitada por el editor del medio electrónico para el periodo que comprende la presente certificación.

Nuestro examen se ha realizado de acuerdo con las normas y procedimientos establecidos en las Normas Técnicas para el Control de los Medios Electrónicos de Comunicación.

En nuestra opinión, la presente acta presenta razonablemente la difusión/audiencia registrada por este medio electrónico.

### ADVERTENCIA:

El trabajo de OJDinteractiva, la división de INFORMACIÓN Y CONTROL DE PUBLICACIONES S.A (INTROL) se limita a la realización de pruebas para la revisión de los datos de recuento suministrados por el editor con la finalidad de expresar una opinión sobre la razonabilidad de dichos datos de acuerdo con las Normas Técnicas para el control de los MEC.

Por tanto, INTROL no acepta responsabilidad alguna por las inexactitudes o errores que puedan existir en los datos de recuento. Tampoco acepta ninguna responsabilidad por la falsedad en los datos de recuento recibidos del editor, ni por otros datos de medición que no están incluidos en el análisis.

Marzo - 2020

OJDinteractiva