



## INFORMACION Y CONTROL DE PUBLICACIONES, S.A.

Velázquez, 46, 1º Drcha - Tel. 91 435 00 32 Fax 91 435 96 05 - 28001 - MADRID  
 Entença, 218 Entr. 7 - Tel 93 439 24 18 Fax 93 419 25 34 - 08029 - BARCELONA

**Título:** TODODISCA.COM  
**URL Primaria:** https://www.tododisca.com/  
**Editor:** Tododisca, S.L.  
**Domicilio:** Calle Managua, 16  
**Ciudad:** 11407 Jerez de la Frontera  
**Teléfono:**  
**Fax:**  
**E-mail:**  
**Clasificación:** Noticias e Información  
**Sub-Clasificación:** Noticias de interés especial

### 1. Cifras totales y promedios (Nacional e Internacional)

MES - AÑO	NAVEGADORES UNICOS	VISITAS	PAGINAS
Junio - 2021	8.267.474	13.042.027	16.655.226
<b>PROMEDIO DIARIO</b>	<b>412.666</b>	<b>434.734</b>	<b>555.174</b>
<b>PROMEDIO LUNES-VIERNES</b>	403.972	424.369	542.784
<b>PROMEDIO SABADO-DOMINGO</b>	436.575	463.239	589.247
<b>PAGINAS / VISITAS</b>	1,28		
<b>DURACION MEDIA VISITAS</b>	0:00:45		
<b>DURACION MEDIA PAGINAS</b>	0:02:36		

### 2. Secciones (Nacional e Internacional)

	PAGINAS	%
<b>HOME</b>	7.685	0.05 %
<b>RESTO</b>	16.647.541	99.95 %

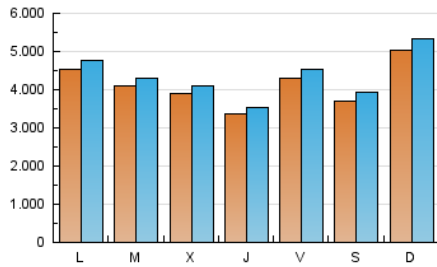
### 3. Por día del mes (Nacional e Internacional)

Día	N. únicos	Visitas	Páginas	Día	N. únicos	Visitas	Páginas	Día	N. únicos	Visitas	Páginas
1	327.901	348.347	396.284	11	353.736	376.497	506.634	21	525.791	553.919	672.020
2	371.104	391.325	444.222	12	318.548	335.491	455.912	22	423.007	442.107	609.805
3	333.850	352.076	401.039	13	524.219	561.556	760.524	23	356.523	373.687	508.940
4	715.815	752.609	891.103	14	429.853	454.591	589.687	24	567.514	596.473	816.115
5	553.790	586.633	701.491	15	444.404	462.886	604.604	25	408.831	426.938	570.493
6	571.344	606.201	711.212	16	358.328	370.903	503.065	26	411.260	434.420	591.033
7	408.367	433.682	508.646	17	202.725	211.409	288.941	27	559.555	591.887	805.010
8	417.919	435.753	509.093	18	245.569	259.517	342.948	28	452.926	470.981	640.193
9	431.260	455.869	555.030	19	200.394	214.144	246.207	29	435.239	459.540	612.890
10	245.851	255.575	358.744	20	353.487	375.579	442.587	30	430.877	451.432	610.754

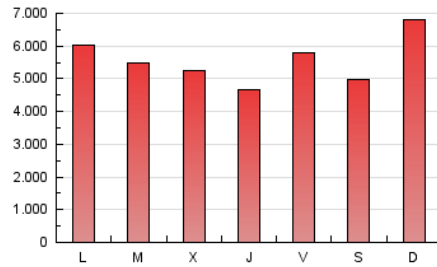
4. Gráficas (Nacional e Internacional)

4.1 Por día de la semana (promedio)

N. únicos / Visitas (x 100)

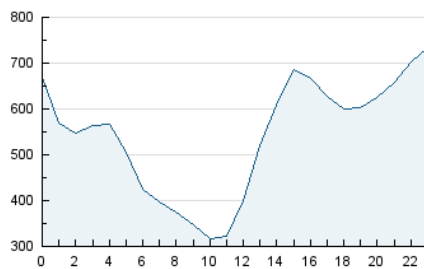


Páginas (x 100)

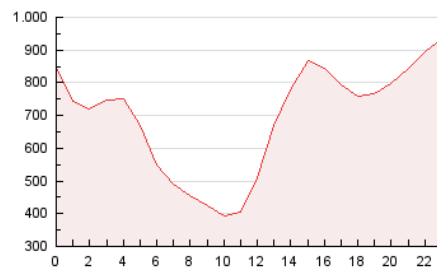


4.2 Por franja horaria (promedio)

Visitas\_\_ (x 1000)

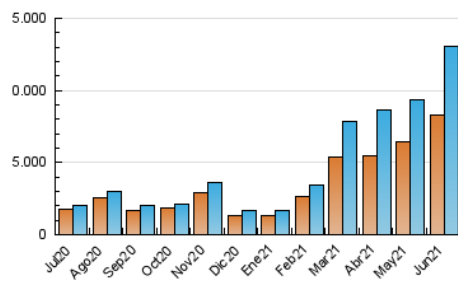


Páginas (x 1000)

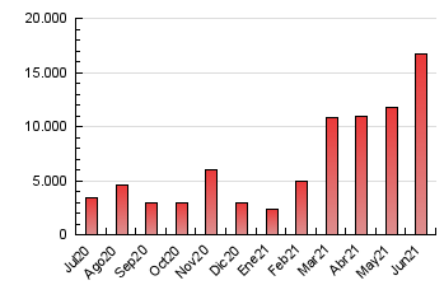


4.3 Por meses

N. únicos / Visitas (x 1000)



Páginas (x 1000)





## INFORMACION Y CONTROL DE PUBLICACIONES, S.A.

Velázquez, 46, 1º Drcha - Tel. 91 435 00 32 Fax 91 435 96 05 - 28001 - MADRID  
 Entença, 218 Entr. 7 - Tel 93 439 24 18 Fax 93 419 25 34 - 08029 - BARCELONA

### Anexo - Tráfico Nacional

**Título:** TODODISCA.COM  
**URL Primaria:** https://www.tododisca.com/  
**Editor:** Tododisca, S.L.  
**Domicilio:** Calle Managua, 16  
**Ciudad:** 11407 Jerez de la Frontera  
**Teléfono:**  
**Fax:**  
**E-mail:**  
**Clasificación:** Noticias e Información  
**Sub-Clasificación:** Noticias de interés especial

#### 1. Cifras totales y promedios (Nacional)

MES - AÑO	NAVEGADORES UNICOS	VISITAS	PAGINAS
Junio - 2021	2.716.021	4.785.587	5.708.523
<b>PROMEDIO DIARIO</b>	<b>150.497</b>	<b>159.520</b>	<b>190.284</b>
<b>PROMEDIO LUNES-VIERNES</b>	<b>152.475</b>	<b>160.872</b>	<b>192.651</b>
<b>PROMEDIO SABADO-DOMINGO</b>	<b>145.061</b>	<b>155.801</b>	<b>183.776</b>
<b>PAGINAS / VISITAS</b>	<b>1,19</b>		
<b>DURACION MEDIA VISITAS</b>	<b>0:00:36</b>		
<b>DURACION MEDIA PAGINAS</b>	<b>0:03:08</b>		

#### 2. Secciones (Nacional)

	PAGINAS	%
<b>HOME</b>	8.326	0.15 %
<b>RESTO</b>	5.700.197	99.85 %

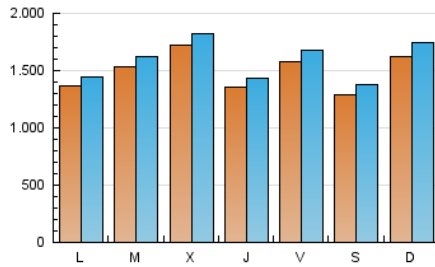
#### 3. Por día del mes (Nacional)

Día	N. únicos	Visitas	Páginas	Día	N. únicos	Visitas	Páginas	Día	N. únicos	Visitas	Páginas
1	200.378	214.182	242.311	11	129.689	138.574	174.762	21	130.852	137.363	156.791
2	245.542	258.809	292.440	12	86.077	90.669	113.708	22	97.255	102.499	127.580
3	182.609	192.426	217.874	13	157.590	169.708	205.309	23	133.296	137.188	170.983
4	274.215	292.430	338.965	14	135.516	142.042	169.457	24	151.748	158.593	198.870
5	237.994	256.937	301.819	15	147.966	155.852	190.105	25	114.481	120.807	147.621
6	284.799	308.819	355.349	16	109.313	114.038	143.715	26	104.031	111.255	133.838
7	177.858	188.973	214.407	17	82.182	86.070	109.901	27	102.879	109.799	134.509
8	150.293	154.270	172.980	18	111.820	119.133	145.238	28	103.155	109.243	134.998
9	205.385	218.990	260.092	19	85.360	90.572	102.143	29	173.429	183.102	222.506
10	127.822	134.166	186.566	20	101.754	108.651	123.535	30	169.635	180.427	220.151

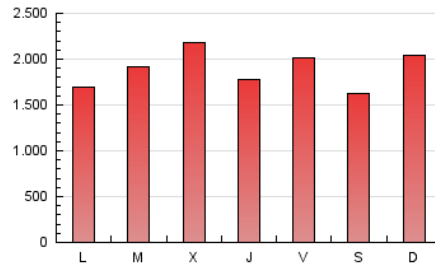
4. Gráficas (Nacional)

4.1 Por día de la semana (promedio)

N. únicos / Visitas (x 100)

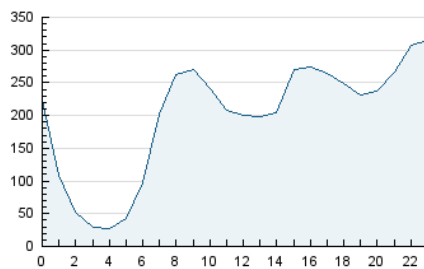


Páginas (x 100)

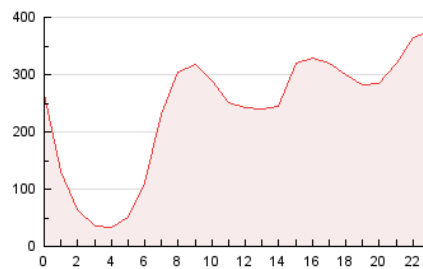


4.2 Por franja horaria (promedio)

Visitas (x 1000)

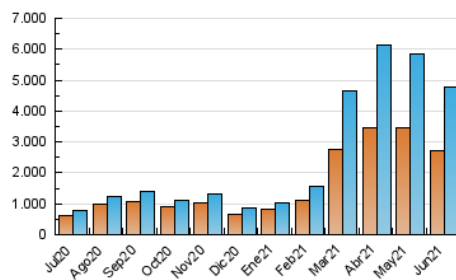


Páginas (x 1000)

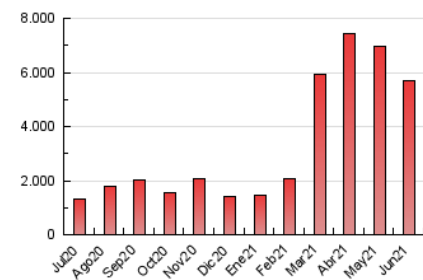


4.3 Por meses

N. únicos / Visitas (x 1000)



Páginas (x 1000)



## 5. Observaciones

Este Medio Electrónico de Comunicación ha sido medido por la herramienta Google Analytics de Google

## 6. Definiciones básicas (Para más información ver Normas Técnicas para el Control de los Medios Electrónicos de Comunicación)

### Página Vista:

Conjunto de ficheros enviado a un usuario como resultado de una petición del mismo recibida por el servidor. Cuando la página está formada por varios marcos (frames), el conjunto de los mismos tendrá, a efectos de cómputo, la consideración de una página unitaria.

### Visita:

Una secuencia ininterrumpida de páginas servidas a un usuario válido. Si dicho usuario no realiza peticiones de páginas en un periodo de tiempo (30 min) la siguiente petición constituirá el inicio de una nueva visita.

### Navegador Único:

Total de combinaciones únicas de una dirección IP y un identificador adicional. Los medios pueden utilizar cookies o el Identificador de Alta de registro.

### Duración Página Vista:

Tiempo acumulado en segundos de todas las páginas vistas (en visitas de dos o más páginas vistas), dividido por el número total de páginas vistas.

### Duración Visita:

Tiempo en segundos de todas las visitas de dos o más páginas vistas, dividido por el número total de visitas de dos o más páginas vistas.

### Tráfico nacional:

Audiencia/difusión correspondiente a España medida en base a los datos de las direcciones IP registradas por el sistema de medición.

## 7. Opinión

De OJDinteractiva, la división de INFORMACIÓN Y CONTROL DE PUBLICACIONES S.A.:

Hemos examinado la información facilitada por el editor del medio electrónico para el periodo que comprende la presente certificación.

Nuestro examen se ha realizado de acuerdo con las normas y procedimientos establecidos en las Normas Técnicas para el Control de los Medios Electrónicos de Comunicación.

En nuestra opinión, la presente acta presenta razonablemente la difusión/audiencia registrada por este medio electrónico.

### ADVERTENCIA:

El trabajo de OJDinteractiva, la división de INFORMACIÓN Y CONTROL DE PUBLICACIONES S.A (INTROL) se limita a la realización de pruebas para la revisión de los datos de recuento suministrados por el editor con la finalidad de expresar una opinión sobre la razonabilidad de dichos datos de acuerdo con las Normas Técnicas para el control de los MEC.

Por tanto, INTROL no acepta responsabilidad alguna por las inexactitudes o errores que puedan existir en los datos de recuento. Tampoco acepta ninguna responsabilidad por la falsedad en los datos de recuento recibidos del editor, ni por otros datos de medición que no están incluidos en el análisis.

Julio - 2021

OJDinteractiva