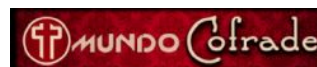




INFORMACION Y CONTROL DE PUBLICACIONES, S.A.

Velázquez, 46, 1º Drcha - Tel. 91 435 00 32 Fax 91 435 96 05 - 28001 - MADRID
 Entença, 218 Entr. 7 - Tel 93 439 24 18 Fax 93 419 25 34 - 08029 - BARCELONA

Título: ELMIRA.ES - MUNDOCOFRADE.ES
URL Primaria: https://mundocofrade.es
Editor: Mira Comunicación, S.L.
Domicilio: Fermin Aranda, s/n Edificio Empresarial Despacho 4
Ciudad: 11407 JEREZ DE LA FRONTERA
Teléfono: 95 674 11 15
Fax:
E-mail:
Clasificación: Noticias e Información
Sub-Clasificación: Noticias globales y actualidad



1. Cifras totales y promedios (Nacional e Internacional)

MES - AÑO	NAVEGADORES UNICOS	VISITAS	PAGINAS
Septiembre - 2019	2.525	2.885	3.819
PROMEDIO DIARIO	92	96	127
PROMEDIO LUNES-VIERNES	87	91	120
PROMEDIO SABADO-DOMINGO	103	108	143
PAGINAS / VISITAS	1,32		
DURACION MEDIA VISITAS	0:00:36		
DURACION MEDIA PAGINAS	0:01:50		

2. Secciones (Nacional e Internacional)

	PAGINAS	%
HOME	630	16.50 %
RESTO	3.189	83.50 %

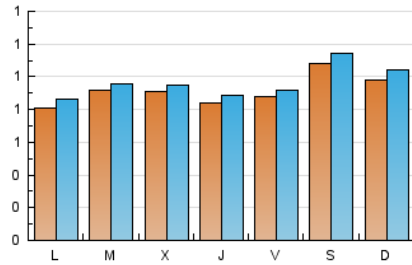
3. Por día del mes (Nacional e Internacional)

Día	N. únicos	Visitas	Páginas	Día	N. únicos	Visitas	Páginas	Día	N. únicos	Visitas	Páginas
1	70	73	83	11	79	83	125	21	77	79	101
2	75	83	97	12	85	87	125	22	111	116	144
3	64	66	94	13	112	116	130	23	89	91	132
4	79	81	93	14	126	133	200	24	92	95	116
5	74	81	93	15	114	120	163	25	80	81	111
6	76	83	150	16	84	86	109	26	83	87	117
7	96	102	151	17	150	152	232	27	88	90	109
8	82	87	102	18	127	134	161	28	134	141	185
9	74	79	113	19	95	100	138	29	114	123	160
10	61	69	83	20	74	77	90	30	84	90	112

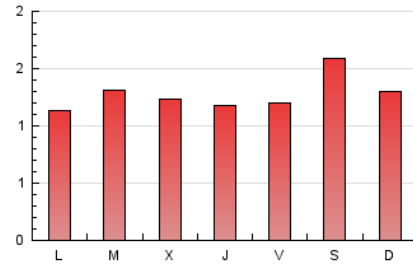
4. Gráficas (Nacional e Internacional)

4.1 Por día de la semana (promedio)

N. únicos / Visitas (x 100)



Páginas (x 100)



4.2 Por franja horaria (promedio)

Visitas (x 1000)

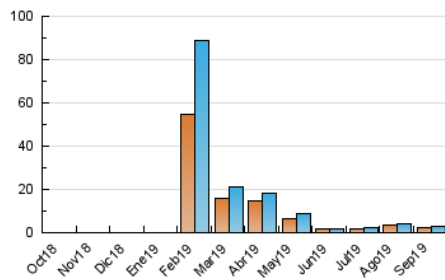


Páginas (x 1000)

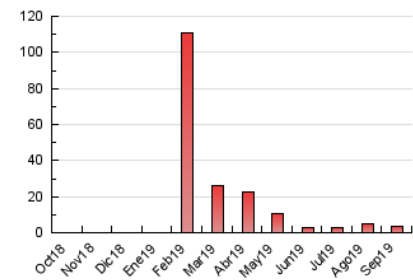


4.3 Por meses

N. únicos / Visitas (x 1000)



Páginas (x 1000)





INFORMACION Y CONTROL DE PUBLICACIONES, S.A.

Velázquez, 46, 1º Drcha - Tel. 91 435 00 32 Fax 91 435 96 05 - 28001 - MADRID
 Entença, 218 Entr. 7 - Tel 93 439 24 18 Fax 93 419 25 34 - 08029 - BARCELONA

Anexo - Tráfico Nacional

Título: ELMIRA.ES - MUNDOCOGRADE.ES
URL Primaria: https://mundocofrade.es
Editor: Mira Comunicación, S.L.
Domicilio: Fermin Aranda, s/n Edificio Empresarial Despacho 4
Ciudad: 11407 JEREZ DE LA FRONTERA
Teléfono: 95 674 11 15
Fax:
E-mail:
Clasificación: Noticias e Información
Sub-Clasificación: Noticias globales y actualidad



1. Cifras totales y promedios (Nacional)

MES - AÑO	NAVEGADORES UNICOS	VISITAS	PAGINAS
Septiembre - 2019	2.366	2.714	3.587
PROMEDIO DIARIO	86	90	120
PROMEDIO LUNES-VIERNES	81	85	112
PROMEDIO SABADO-DOMINGO	97	102	137
PAGINAS / VISITAS	1,32		
DURACION MEDIA VISITAS	0:00:37		
DURACION MEDIA PAGINAS	0:01:55		

2. Secciones (Nacional)

	PAGINAS	%
HOME	587	16.36 %
RESTO	3.000	83.64 %

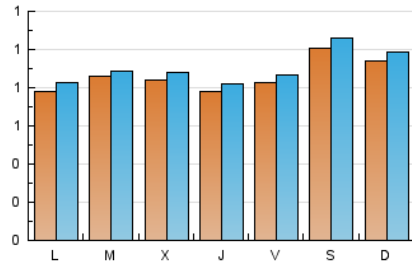
3. Por día del mes (Nacional)

Día	N. únicos	Visitas	Páginas	Día	N. únicos	Visitas	Páginas	Día	N. únicos	Visitas	Páginas
1	68	71	81	11	74	78	119	21	73	74	94
2	72	80	93	12	79	81	119	22	106	111	139
3	60	62	90	13	105	109	121	23	86	88	129
4	78	80	92	14	122	129	196	24	85	87	108
5	68	74	86	15	111	117	159	25	70	71	97
6	74	81	148	16	81	83	106	26	74	78	97
7	86	92	141	17	142	144	223	27	82	84	101
8	76	81	96	18	115	122	144	28	123	129	171
9	71	76	82	19	89	94	132	29	107	116	152
10	56	64	78	20	69	72	85	30	80	86	108

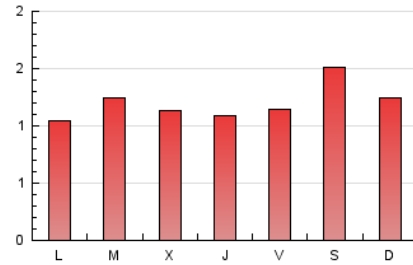
4. Gráficas (Nacional)

4.1 Por día de la semana (promedio)

N. únicos / Visitas (x 100)



Páginas (x 100)

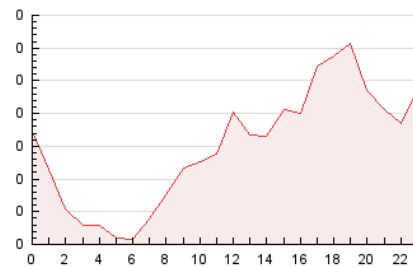


4.2 Por franja horaria (promedio)

Visitas (x 1000)

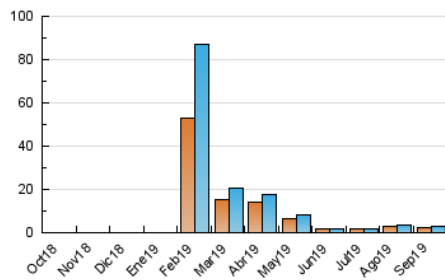


Páginas (x 1000)

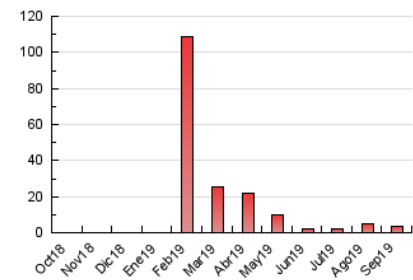


4.3 Por meses

N. únicos / Visitas (x 1000)



Páginas (x 1000)



5. Observaciones

Este Medio Electrónico de Comunicación ha sido medido por la herramienta Google Analytics de Google

6. Definiciones básicas (Para más información ver Normas Técnicas para el Control de los Medios Electrónicos de Comunicación)

Página Vista:

Conjunto de ficheros enviado a un usuario como resultado de una petición del mismo recibida por el servidor. Cuando la página está formada por varios marcos (frames), el conjunto de los mismos tendrá, a efectos de cómputo, la consideración de una página unitaria.

Visita:

Una secuencia ininterrumpida de páginas servidas a un usuario válido. Si dicho usuario no realiza peticiones de páginas en un periodo de tiempo (30 min) la siguiente petición constituirá el inicio de una nueva visita.

Navegador Único:

Total de combinaciones únicas de una dirección IP y un identificador adicional. Los medios pueden utilizar cookies o el Identificador de Alta de registro.

Duración Página Vista:

Tiempo acumulado en segundos de todas las páginas vistas (en visitas de dos o más páginas vistas), dividido por el número total de páginas vistas.

Duración Visita:

Tiempo en segundos de todas las visitas de dos o más páginas vistas, dividido por el número total de visitas de dos o más páginas vistas.

Tráfico nacional:

Audiencia/difusión correspondiente a España medida en base a los datos de las direcciones IP registradas por el sistema de medición.

7. Opinión

De OJDinteractiva, la división de INFORMACIÓN Y CONTROL DE PUBLICACIONES S.A.:

Hemos examinado la información facilitada por el editor del medio electrónico para el periodo que comprende la presente certificación.

Nuestro examen se ha realizado de acuerdo con las normas y procedimientos establecidos en las Normas Técnicas para el Control de los Medios Electrónicos de Comunicación.

En nuestra opinión, la presente certificación presenta razonablemente la difusión/audiencia registrada por este canal.

ADVERTENCIA:

El trabajo de OJDinteractiva, la división de INFORMACIÓN Y CONTROL DE PUBLICACIONES S.A (INTROL) se limita a la realización de pruebas para la revisión de los datos de recuento suministrados por el editor con la finalidad de expresar una opinión sobre la razonabilidad de dichos datos de acuerdo con las Normas Técnicas para el control de los MEC.

Por tanto, INTROL no acepta responsabilidad alguna por las inexactitudes o errores que puedan existir en los datos de recuento. Tampoco acepta ninguna responsabilidad por la falsedad en los datos de recuento recibidos del editor, ni por otros datos de medición que no están incluidos en el análisis.

Octubre - 2019

OJDinteractiva