



INFORMACION Y CONTROL DE PUBLICACIONES, S.A.

Velázquez, 46, 1º Drcha - Tel. 91 435 00 32 Fax 91 435 96 05 - 28001 - MADRID
 Entença, 218 Entr. 7 - Tel 93 439 24 18 Fax 93 419 25 34 - 08029 - BARCELONA

Título: ELMIRA.ES - MUNDOCOFRADE.ES
URL Primaria: https://mundocofrade.es
Editor: Mira Comunicación, S.L.
Domicilio: Fermin Aranda, s/n Edificio Empresarial Despacho 4
Ciudad: 11407 JEREZ DE LA FRONTERA
Teléfono: 95 674 11 15
Fax:
E-mail:
Clasificación: Noticias e Información
Sub-Clasificación: Noticias globales y actualidad



1. Cifras totales y promedios (Nacional e Internacional)

MES - AÑO	NAVEGADORES UNICOS	VISITAS	PAGINAS
Junio - 2020	1.410	1.813	7.952
PROMEDIO DIARIO	55	60	265
PROMEDIO LUNES-VIERNES	55	61	265
PROMEDIO SABADO-DOMINGO	56	60	266
PAGINAS / VISITAS	4,39		
DURACION MEDIA VISITAS	0:00:43		
DURACION MEDIA PAGINAS	0:00:12		

2. Secciones (Nacional e Internacional)

	PAGINAS	%
HOME	549	6.90 %
RESTO	7.403	93.10 %

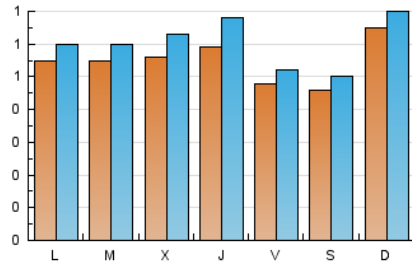
3. Por día del mes (Nacional e Internacional)

Día	N. únicos	Visitas	Páginas	Día	N. únicos	Visitas	Páginas	Día	N. únicos	Visitas	Páginas
1	84	89	370	11	67	77	346	21	57	62	406
2	60	64	265	12	46	48	184	22	44	48	241
3	60	65	245	13	33	33	152	23	46	53	230
4	75	83	370	14	69	73	302	24	47	50	228
5	52	58	234	15	41	47	252	25	47	53	229
6	62	68	280	16	57	65	242	26	46	50	212
7	74	78	277	17	63	73	303	27	43	43	176
8	66	76	557	18	47	57	221	28	61	68	298
9	70	76	303	19	49	52	209	29	40	42	166
10	54	63	256	20	47	55	236	30	44	44	162

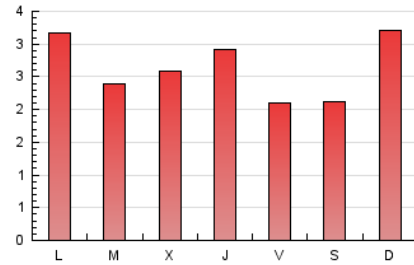
4. Gráficas (Nacional e Internacional)

4.1 Por día de la semana (promedio)

N. únicos / Visitas (x 100)



Páginas (x 100)

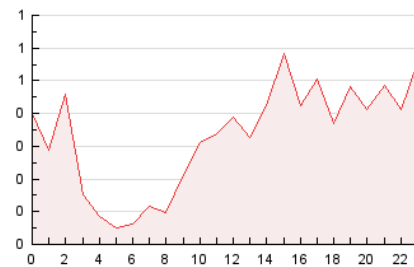


4.2 Por franja horaria (promedio)

Visitas (x 1000)

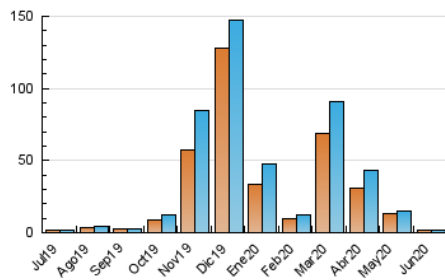


Páginas (x 1000)

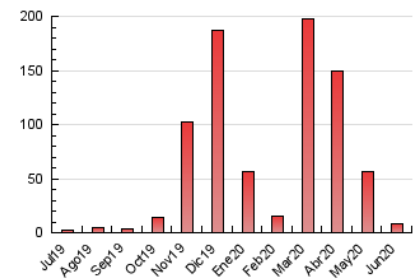


4.3 Por meses

N. únicos / Visitas (x 1000)



Páginas (x 1000)





INFORMACION Y CONTROL DE PUBLICACIONES, S.A.

Velázquez, 46, 1º Drcha - Tel. 91 435 00 32 Fax 91 435 96 05 - 28001 - MADRID
 Entença, 218 Entr. 7 - Tel 93 439 24 18 Fax 93 419 25 34 - 08029 - BARCELONA

Anexo - Tráfico Nacional

Título: ELMIRA.ES - MUNDOCOFRADE.ES
URL Primaria: https://mundocofrade.es
Editor: Mira Comunicación, S.L.
Domicilio: Fermin Aranda, s/n Edificio Empresarial Despacho 4
Ciudad: 11407 JEREZ DE LA FRONTERA
Teléfono: 95 674 11 15
Fax:
E-mail:
Clasificación: Noticias e Información
Sub-Clasificación: Noticias globales y actualidad



1. Cifras totales y promedios (Nacional)

MES - AÑO	NAVEGADORES UNICOS	VISITAS	PAGINAS
Junio - 2020	1.264	1.661	7.385
PROMEDIO DIARIO	50	55	246
PROMEDIO LUNES-VIERNES	50	55	246
PROMEDIO SABADO-DOMINGO	51	55	246
PAGINAS / VISITAS	4,45		
DURACION MEDIA VISITAS		0:00:46	
DURACION MEDIA PAGINAS		0:00:13	

2. Secciones (Nacional)

	PAGINAS	%
HOME	501	6.78 %
RESTO	6.884	93.22 %

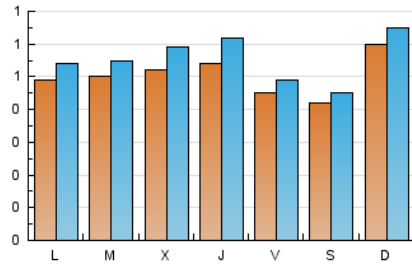
3. Por día del mes (Nacional)

Día	N. únicos	Visitas	Páginas	Día	N. únicos	Visitas	Páginas	Día	N. únicos	Visitas	Páginas
1	75	80	333	11	62	71	322	21	46	51	367
2	57	61	245	12	41	43	164	22	37	41	221
3	54	59	231	13	31	31	142	23	45	52	226
4	66	74	326	14	65	69	286	24	42	45	203
5	51	57	230	15	39	45	244	25	44	50	219
6	55	61	250	16	46	54	216	26	43	47	200
7	74	78	277	17	59	69	291	27	40	40	164
8	62	71	537	18	43	53	209	28	55	62	272
9	61	67	275	19	45	47	195	29	30	32	130
10	52	61	248	20	41	49	212	30	41	41	150

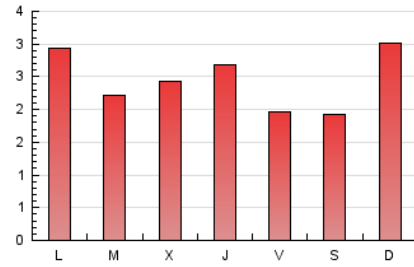
4. Gráficas (Nacional)

4.1 Por día de la semana (promedio)

N. únicos / Visitas (x 100)



Páginas (x 100)

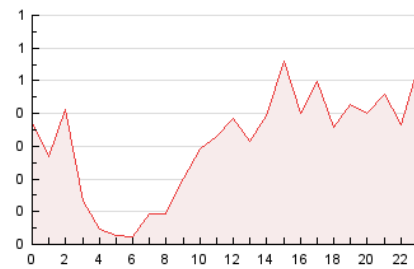


4.2 Por franja horaria (promedio)

Visitas (x 1000)

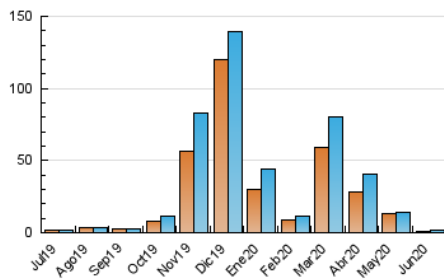


Páginas (x 1000)

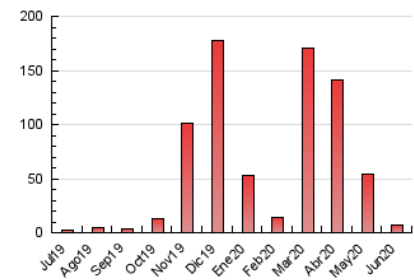


4.3 Por meses

N. únicos / Visitas (x 1000)



Páginas (x 1000)



5. Observaciones

Este Medio Electrónico de Comunicación ha sido medido por la herramienta Google Analytics de Google

6. Definiciones básicas (Para más información ver Normas Técnicas para el Control de los Medios Electrónicos de Comunicación)

Página Vista:

Conjunto de ficheros enviado a un usuario como resultado de una petición del mismo recibida por el servidor. Cuando la página está formada por varios marcos (frames), el conjunto de los mismos tendrá, a efectos de cómputo, la consideración de una página unitaria.

Visita:

Una secuencia ininterrumpida de páginas servidas a un usuario válido. Si dicho usuario no realiza peticiones de páginas en un periodo de tiempo (30 min) la siguiente petición constituirá el inicio de una nueva visita.

Navegador Único:

Total de combinaciones únicas de una dirección IP y un identificador adicional. Los medios pueden utilizar cookies o el Identificador de Alta de registro.

Duración Página Vista:

Tiempo acumulado en segundos de todas las páginas vistas (en visitas de dos o más páginas vistas), dividido por el número total de páginas vistas.

Duración Visita:

Tiempo en segundos de todas las visitas de dos o más páginas vistas, dividido por el número total de visitas de dos o más páginas vistas.

Tráfico nacional:

Audiencia/difusión correspondiente a España medida en base a los datos de las direcciones IP registradas por el sistema de medición.

7. Opinión

De OJDinteractiva, la división de INFORMACIÓN Y CONTROL DE PUBLICACIONES S.A.:

Hemos examinado la información facilitada por el editor del medio electrónico para el periodo que comprende la presente certificación.

Nuestro examen se ha realizado de acuerdo con las normas y procedimientos establecidos en las Normas Técnicas para el Control de los Medios Electrónicos de Comunicación.

En nuestra opinión, la presente certificación presenta razonablemente la difusión/audiencia registrada por este canal.

ADVERTENCIA:

El trabajo de OJDinteractiva, la división de INFORMACIÓN Y CONTROL DE PUBLICACIONES S.A (INTROL) se limita a la realización de pruebas para la revisión de los datos de recuento suministrados por el editor con la finalidad de expresar una opinión sobre la razonabilidad de dichos datos de acuerdo con las Normas Técnicas para el control de los MEC.

Por tanto, INTROL no acepta responsabilidad alguna por las inexactitudes o errores que puedan existir en los datos de recuento. Tampoco acepta ninguna responsabilidad por la falsedad en los datos de recuento recibidos del editor, ni por otros datos de medición que no están incluidos en el análisis.

Julio - 2020

OJDinteractiva