



INFORMACION Y CONTROL DE PUBLICACIONES, S.A.

Velázquez, 46, 1º Drcha - Tel. 91 435 00 32 Fax 91 435 96 05 - 28001 - MADRID
 Entença, 218 Entr. 7 - Tel 93 439 24 18 Fax 93 419 25 34 - 08029 - BARCELONA

Título: ELMIRA.ES - MUNDOCOFRADE.ES
URL Primaria: https://mundocofrade.es
Editor: Mira Comunicación, S.L.
Domicilio: Fermin Aranda, s/n Edificio Empresarial Despacho 4
Ciudad: 11407 JEREZ DE LA FRONTERA
Teléfono: 95 674 11 15
Fax:
E-mail:
Clasificación: Noticias e Información
Sub-Clasificación: Noticias globales y actualidad



1. Cifras totales y promedios (Nacional e Internacional)

MES - AÑO	NAVEGADORES UNICOS	VISITAS	PAGINAS
Abril - 2019	14.721	18.413	22.836
PROMEDIO DIARIO	574	614	761
PROMEDIO LUNES-VIERNES	530	569	700
PROMEDIO SABADO-DOMINGO	696	737	930
PAGINAS / VISITAS	1,24		
DURACION MEDIA VISITAS	0:00:39		
DURACION MEDIA PAGINAS	0:02:43		

2. Secciones (Nacional e Internacional)

	PAGINAS	%
HOME	1.155	5.06 %
RESTO	21.681	94.94 %

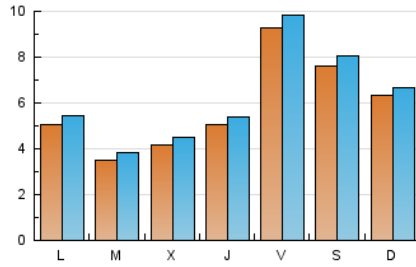
3. Por día del mes (Nacional e Internacional)

Día	N. únicos	Visitas	Páginas	Día	N. únicos	Visitas	Páginas	Día	N. únicos	Visitas	Páginas
1	1.212	1.301	1.680	11	960	1.021	1.251	21	254	266	333
2	745	829	1.030	12	2.423	2.557	2.947	22	183	202	261
3	331	379	491	13	833	878	1.067	23	144	153	224
4	264	282	356	14	456	483	647	24	121	136	192
5	503	540	662	15	475	501	587	25	170	183	207
6	1.025	1.083	1.303	16	382	403	494	26	171	177	202
7	1.064	1.124	1.426	17	384	411	519	27	901	978	1.237
8	453	491	638	18	616	677	857	28	750	791	1.071
9	364	415	537	19	621	649	819	29	201	214	277
10	820	869	1.008	20	282	293	355	30	119	127	158

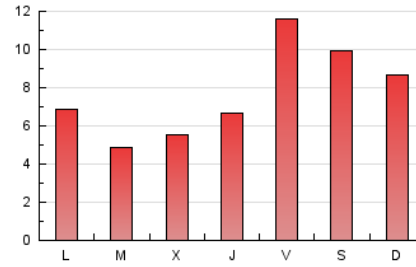
4. Gráficas (Nacional e Internacional)

4.1 Por día de la semana (promedio)

N. únicos / Visitas (x 100)



Páginas (x 100)

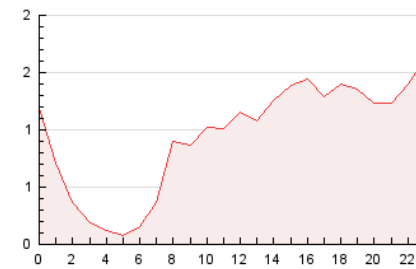


4.2 Por franja horaria (promedio)

Visitas (x 1000)

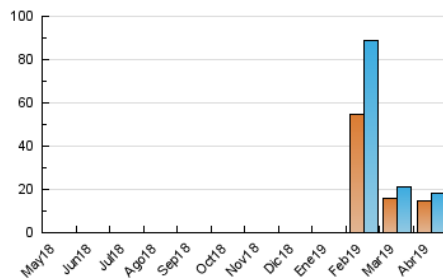


Páginas (x 1000)

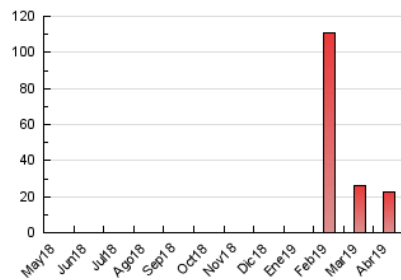


4.3 Por meses

N. únicos / Visitas (x 1000)



Páginas (x 1000)





INFORMACION Y CONTROL DE PUBLICACIONES, S.A.

Velázquez, 46, 1º Drcha - Tel. 91 435 00 32 Fax 91 435 96 05 - 28001 - MADRID
Entença, 218 Entr. 7 - Tel 93 439 24 18 Fax 93 419 25 34 - 08029 - BARCELONA

Anexo - Tráfico Nacional

Título: ELMIRA.ES - MUNDOCOFRADE.ES
URL Primaria: https://mundocofrade.es
Editor: Mira Comunicación, S.L.
Domicilio: Fermin Aranda, s/n Edificio Empresarial Despacho 4
Ciudad: 11407 JEREZ DE LA FRONTERA
Teléfono: 95 674 11 15
Fax:
E-mail:
Clasificación: Noticias e Información
Sub-Clasificación: Noticias globales y actualidad



1. Cifras totales y promedios (Nacional)

MES - AÑO	NAVEGADORES UNICOS	VISITAS	PAGINAS
Abril - 2019	14.248	17.887	22.191
PROMEDIO DIARIO	557	596	740
PROMEDIO LUNES-VIERNES	515	553	682
PROMEDIO SABADO-DOMINGO	674	714	900
PAGINAS / VISITAS	1,24		
DURACION MEDIA VISITAS	0:00:39		
DURACION MEDIA PAGINAS	0:02:42		

2. Secciones (Nacional)

	PAGINAS	%
HOME	1.097	4.94 %
RESTO	21.094	95.06 %

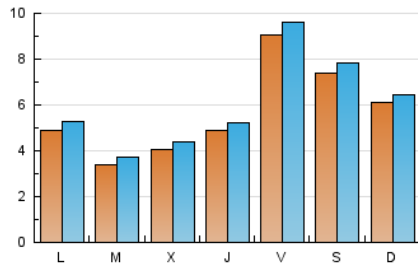
3. Por día del mes (Nacional)

Día	N. únicos	Visitas	Páginas	Día	N. únicos	Visitas	Páginas	Día	N. únicos	Visitas	Páginas
1	1.187	1.276	1.651	11	928	989	1.218	21	242	254	319
2	733	815	1.011	12	2.382	2.516	2.898	22	177	196	255
3	321	369	481	13	816	861	1.047	23	134	143	213
4	250	268	342	14	440	467	615	24	114	129	181
5	490	526	643	15	455	481	566	25	165	177	200
6	1.004	1.061	1.278	16	358	378	463	26	158	164	189
7	1.032	1.090	1.387	17	378	405	513	27	865	938	1.185
8	437	475	618	18	604	664	838	28	722	762	1.028
9	345	396	516	19	602	628	788	29	192	205	268
10	802	851	988	20	268	279	337	30	116	124	155

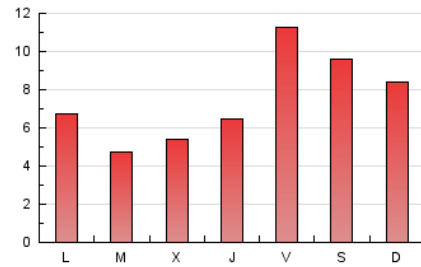
4. Gráficas (Nacional)

4.1 Por día de la semana (promedio)

N. únicos / Visitas (x 100)



Páginas (x 100)



4.2 Por franja horaria (promedio)

Visitas (x 1000)

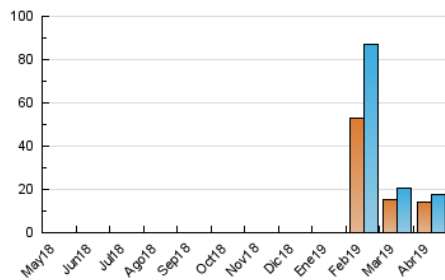


Páginas (x 1000)

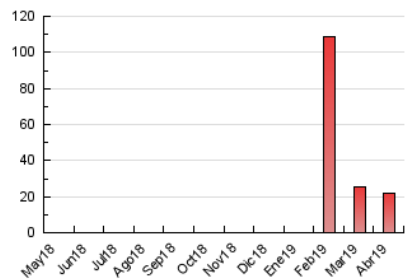


4.3 Por meses

N. únicos / Visitas (x 1000)



Páginas (x 1000)



5. Observaciones

Este Medio Electrónico de Comunicación ha sido medido por la herramienta Google Analytics de Google

6. Definiciones básicas (Para más información ver Normas Técnicas para el Control de los Medios Electrónicos de Comunicación)

Página Vista:

Conjunto de ficheros enviado a un usuario como resultado de una petición del mismo recibida por el servidor. Cuando la página está formada por varios marcos (frames), el conjunto de los mismos tendrá, a efectos de cómputo, la consideración de una página unitaria.

Visita:

Una secuencia ininterrumpida de páginas servidas a un usuario válido. Si dicho usuario no realiza peticiones de páginas en un periodo de tiempo (30 min) la siguiente petición constituirá el inicio de una nueva visita.

Navegador Único:

Total de combinaciones únicas de una dirección IP y un identificador adicional. Los medios pueden utilizar cookies o el Identificador de Alta de registro.

Duración Página Vista:

Tiempo acumulado en segundos de todas las páginas vistas (en visitas de dos o más páginas vistas), dividido por el número total de páginas vistas.

Duración Visita:

Tiempo en segundos de todas las visitas de dos o más páginas vistas, dividido por el número total de visitas de dos o más páginas vistas.

Tráfico nacional:

Audiencia/difusión correspondiente a España medida en base a los datos de las direcciones IP registradas por el sistema de medición.

7. Opinión

De OJDinteractiva, la división de INFORMACIÓN Y CONTROL DE PUBLICACIONES S.A.:

Hemos examinado la información facilitada por el editor del medio electrónico para el periodo que comprende la presente certificación.

Nuestro examen se ha realizado de acuerdo con las normas y procedimientos establecidos en las Normas Técnicas para el Control de los Medios Electrónicos de Comunicación.

En nuestra opinión, la presente certificación presenta razonablemente la difusión/audiencia registrada por este canal.

ADVERTENCIA:

El trabajo de OJDinteractiva, la división de INFORMACIÓN Y CONTROL DE PUBLICACIONES S.A (INTROL) se limita a la realización de pruebas para la revisión de los datos de recuento suministrados por el editor con la finalidad de expresar una opinión sobre la razonabilidad de dichos datos de acuerdo con las Normas Técnicas para el control de los MEC.

Por tanto, INTROL no acepta responsabilidad alguna por las inexactitudes o errores que puedan existir en los datos de recuento. Tampoco acepta ninguna responsabilidad por la falsedad en los datos de recuento recibidos del editor, ni por otros datos de medición que no están incluidos en el análisis.

Mayo - 2019

OJDinteractiva