



INFORMACION Y CONTROL DE PUBLICACIONES, S.A.

Velázquez, 46, 1º Drcha - Tel. 91 435 00 32 Fax 91 435 96 05 - 28001 - MADRID
 Entença, 218 Entr. 7 - Tel 93 439 24 18 Fax 93 419 25 34 - 08029 - BARCELONA

Título: ELMIRA.ES - MUNDOCOFRADE.ES
URL Primaria: https://mundocofrade.es
Editor: Mira Comunicación, S.L.
Domicilio: Fermin Aranda, s/n Edificio Empresarial Despacho 4
Ciudad: 11407 JEREZ DE LA FRONTERA
Teléfono: 95 674 11 15
Fax:
E-mail:
Clasificación: Noticias e Información
Sub-Clasificación: Noticias globales y actualidad



1. Cifras totales y promedios (Nacional e Internacional)

MES - AÑO	NAVEGADORES UNICOS	VISITAS	PAGINAS
Marzo - 2019	15.887	21.080	26.359
PROMEDIO DIARIO	639	680	850
PROMEDIO LUNES-VIERNES	532	563	713
PROMEDIO SABADO-DOMINGO	864	925	1.139
PAGINAS / VISITAS	1,25		
DURACION MEDIA VISITAS	0:00:32		
DURACION MEDIA PAGINAS	0:02:06		

2. Secciones (Nacional e Internacional)

	PAGINAS	%
HOME	1.074	4.07 %
RESTO	25.285	95.93 %

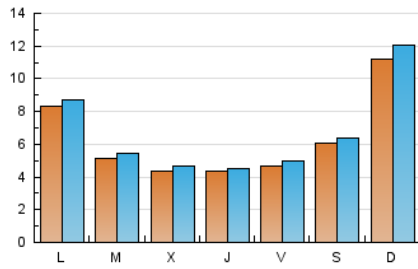
3. Por día del mes (Nacional e Internacional)

Día	N. únicos	Visitas	Páginas	Día	N. únicos	Visitas	Páginas	Día	N. únicos	Visitas	Páginas
1	399	421	543	11	2.184	2.294	2.891	21	351	366	496
2	333	344	394	12	898	966	1.147	22	286	307	395
3	155	155	216	13	479	511	659	23	280	300	445
4	152	163	206	14	436	455	561	24	283	298	418
5	150	167	205	15	322	340	437	25	658	702	889
6	161	178	256	16	295	307	426	26	559	581	703
7	501	537	652	17	332	359	488	27	670	707	826
8	636	693	926	18	322	342	440	28	442	460	548
9	1.198	1.299	1.605	19	440	460	604	29	694	724	920
10	4.306	4.668	5.481	20	432	459	661	30	915	956	1.216
								31	539	561	705

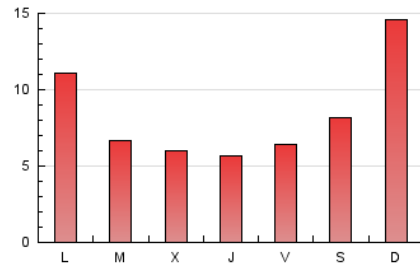
4. Gráficas (Nacional e Internacional)

4.1 Por día de la semana (promedio)

N. únicos / Visitas (x 100)



Páginas (x 100)

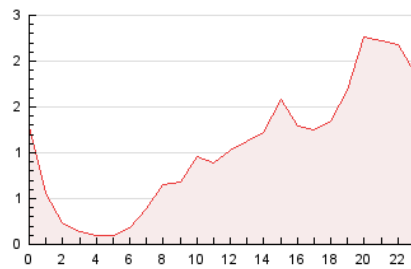


4.2 Por franja horaria (promedio)

Visitas (x 1000)

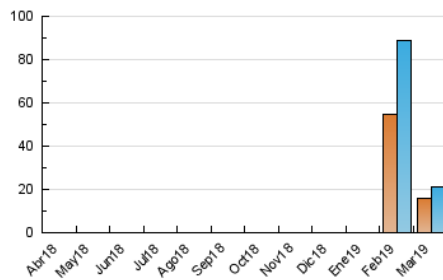


Páginas (x 1000)

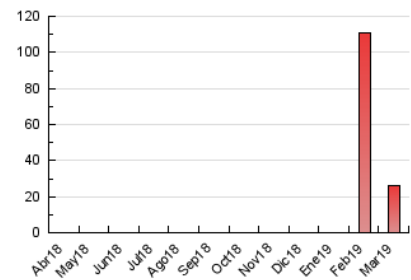


4.3 Por meses

N. únicos / Visitas (x 1000)



Páginas (x 1000)





INFORMACION Y CONTROL DE PUBLICACIONES, S.A.

Velázquez, 46, 1º Drcha - Tel. 91 435 00 32 Fax 91 435 96 05 - 28001 - MADRID
 Entença, 218 Entr. 7 - Tel 93 439 24 18 Fax 93 419 25 34 - 08029 - BARCELONA

Anexo - Tráfico Nacional

Título: ELMIRA.ES - MUNDOCOFRADE.ES
URL Primaria: https://mundocofrade.es
Editor: Mira Comunicación, S.L.
Domicilio: Fermin Aranda, s/n Edificio Empresarial Despacho 4
Ciudad: 11407 JEREZ DE LA FRONTERA
Teléfono: 95 674 11 15
Fax:
E-mail:
Clasificación: Noticias e Información
Sub-Clasificación: Noticias globales y actualidad



1. Cifras totales y promedios (Nacional)

MES - AÑO	NAVEGADORES UNICOS	VISITAS	PAGINAS
Marzo - 2019	15.272	20.401	25.581
PROMEDIO DIARIO	618	658	825
PROMEDIO LUNES-VIERNES	511	542	688
PROMEDIO SABADO-DOMINGO	842	902	1.113
PAGINAS / VISITAS	1,25		
DURACION MEDIA VISITAS	0:00:32		
DURACION MEDIA PAGINAS	0:02:06		

2. Secciones (Nacional)

	PAGINAS	%
HOME	1.033	4.04 %
RESTO	24.548	95.96 %

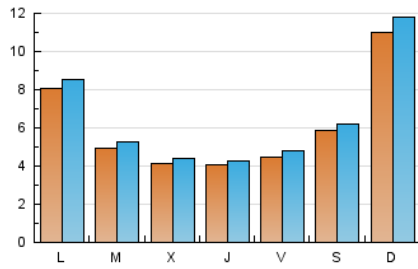
3. Por día del mes (Nacional)

Día	N. únicos	Visitas	Páginas	Día	N. únicos	Visitas	Páginas	Día	N. únicos	Visitas	Páginas
1	388	410	532	11	2.128	2.234	2.825	21	335	349	478
2	316	327	372	12	870	935	1.100	22	277	298	384
3	144	144	200	13	457	485	628	23	269	289	433
4	146	156	199	14	414	433	539	24	267	281	400
5	144	161	198	15	313	331	428	25	641	684	867
6	156	173	248	16	278	290	409	26	538	560	680
7	478	513	627	17	312	338	464	27	639	676	792
8	612	669	900	18	309	328	426	28	404	421	496
9	1.168	1.265	1.564	19	422	442	585	29	662	691	884
10	4.249	4.606	5.411	20	406	433	632	30	891	932	1.190
								31	525	547	690

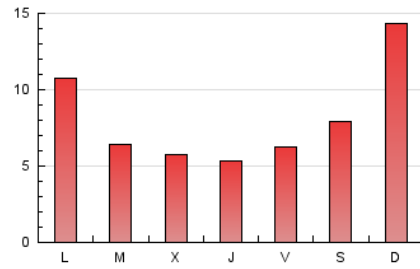
4. Gráficas (Nacional)

4.1 Por día de la semana (promedio)

N. únicos / Visitas (x 100)



Páginas (x 100)



4.2 Por franja horaria (promedio)

Visitas (x 1000)

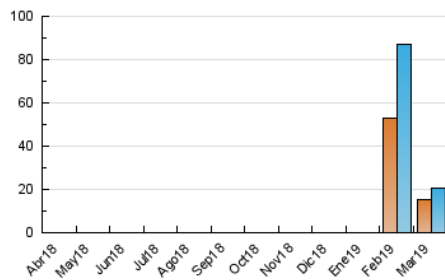


Páginas (x 1000)

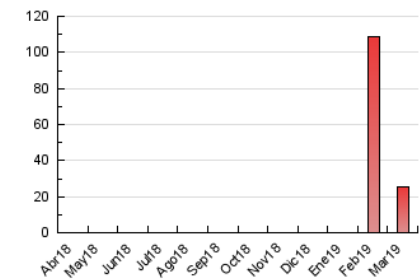


4.3 Por meses

N. únicos / Visitas (x 1000)



Páginas (x 1000)



5. Observaciones

Este Medio Electrónico de Comunicación ha sido medido por la herramienta Google Analytics de Google

6. Definiciones básicas (Para más información ver Normas Técnicas para el Control de los Medios Electrónicos de Comunicación)

Página Vista:

Conjunto de ficheros enviado a un usuario como resultado de una petición del mismo recibida por el servidor. Cuando la página está formada por varios marcos (frames), el conjunto de los mismos tendrá, a efectos de cómputo, la consideración de una página unitaria.

Visita:

Una secuencia ininterrumpida de páginas servidas a un usuario válido. Si dicho usuario no realiza peticiones de páginas en un periodo de tiempo (30 min) la siguiente petición constituirá el inicio de una nueva visita.

Navegador Único:

Total de combinaciones únicas de una dirección IP y un identificador adicional. Los medios pueden utilizar cookies o el Identificador de Alta de registro.

Duración Página Vista:

Tiempo acumulado en segundos de todas las páginas vistas (en visitas de dos o más páginas vistas), dividido por el número total de páginas vistas.

Duración Visita:

Tiempo en segundos de todas las visitas de dos o más páginas vistas, dividido por el número total de visitas de dos o más páginas vistas.

Tráfico nacional:

Audiencia/difusión correspondiente a España medida en base a los datos de las direcciones IP registradas por el sistema de medición.

7. Opinión

De OJDinteractiva, la división de INFORMACIÓN Y CONTROL DE PUBLICACIONES S.A.:

Hemos examinado la información facilitada por el editor del medio electrónico para el periodo que comprende la presente certificación.

Nuestro examen se ha realizado de acuerdo con las normas y procedimientos establecidos en las Normas Técnicas para el Control de los Medios Electrónicos de Comunicación.

En nuestra opinión, la presente certificación presenta razonablemente la difusión/audiencia registrada por este canal.

ADVERTENCIA:

El trabajo de OJDinteractiva, la división de INFORMACIÓN Y CONTROL DE PUBLICACIONES S.A (INTROL) se limita a la realización de pruebas para la revisión de los datos de recuento suministrados por el editor con la finalidad de expresar una opinión sobre la razonabilidad de dichos datos de acuerdo con las Normas Técnicas para el control de los MEC.

Por tanto, INTROL no acepta responsabilidad alguna por las inexactitudes o errores que puedan existir en los datos de recuento. Tampoco acepta ninguna responsabilidad por la falsedad en los datos de recuento recibidos del editor, ni por otros datos de medición que no están incluidos en el análisis.

Abril - 2019

OJDinteractiva