



INFORMACION Y CONTROL DE PUBLICACIONES, S.A.

Velázquez, 46, 1º Drcha - Tel. 91 435 00 32 Fax 91 435 96 05 - 28001 - MADRID
 Entença, 218 Entr. 7 - Tel 93 439 24 18 Fax 93 419 25 34 - 08029 - BARCELONA

Título: ELMIRA.ES - MUNDOCOFRADE.ES
URL Primaria: https://mundocofrade.es
Editor: Mira Comunicación, S.L.
Domicilio: Fermin Aranda, s/n Edificio Empresarial Despacho 4
Ciudad: 11407 JEREZ DE LA FRONTERA
Teléfono: 95 674 11 15
Fax:
E-mail:
Clasificación: Noticias e Información
Sub-Clasificación: Noticias globales y actualidad



1. Cifras totales y promedios (Nacional e Internacional)

MES - AÑO	NAVEGADORES UNICOS	VISITAS	PAGINAS
Febrero - 2020	9.503	12.602	14.885
PROMEDIO DIARIO	407	435	513
PROMEDIO LUNES-VIERNES	322	343	408
PROMEDIO SABADO-DOMINGO	595	638	747
PAGINAS / VISITAS	1,18		
DURACION MEDIA VISITAS	0:00:30		
DURACION MEDIA PAGINAS	0:02:43		

2. Secciones (Nacional e Internacional)

	PAGINAS	%
HOME	416	2.79 %
RESTO	14.469	97.21 %

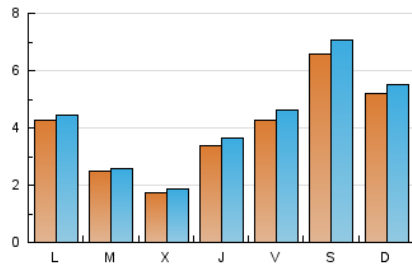
3. Por día del mes (Nacional e Internacional)

Día	N. únicos	Visitas	Páginas	Día	N. únicos	Visitas	Páginas	Día	N. únicos	Visitas	Páginas
1	1.107	1.199	1.366	11	277	289	332	21	179	184	247
2	721	772	893	12	140	151	195	22	152	161	206
3	437	460	552	13	138	147	188	23	149	155	190
4	301	320	380	14	177	186	240	24	231	243	309
5	201	212	263	15	313	330	404	25	200	206	241
6	885	972	1.101	16	624	656	818	26	146	154	185
7	1.192	1.313	1.489	17	316	331	403	27	155	162	212
8	1.544	1.659	1.868	18	213	226	280	28	158	170	231
9	584	629	734	19	206	222	283	29	164	181	246
10	722	741	804	20	166	171	225				

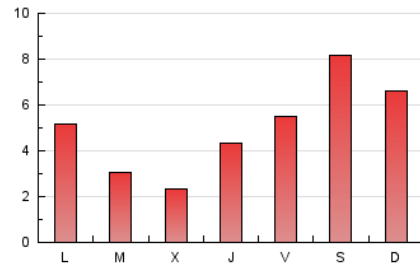
4. Gráficas (Nacional e Internacional)

4.1 Por día de la semana (promedio)

N. únicos / Visitas (x 100)



Páginas (x 100)



4.2 Por franja horaria (promedio)

Visitas (x 1000)

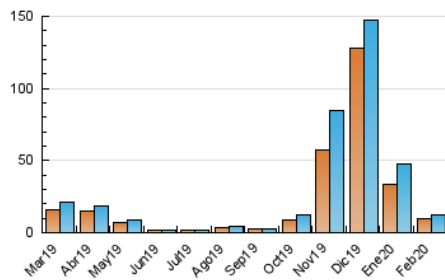


Páginas (x 1000)

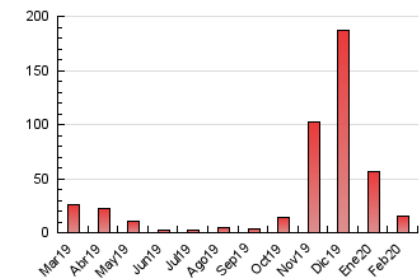


4.3 Por meses

N. únicos / Visitas (x 1000)



Páginas (x 1000)





INFORMACION Y CONTROL DE PUBLICACIONES, S.A.

Velázquez, 46, 1º Drcha - Tel. 91 435 00 32 Fax 91 435 96 05 - 28001 - MADRID
Entença, 218 Entr. 7 - Tel 93 439 24 18 Fax 93 419 25 34 - 08029 - BARCELONA

Anexo - Tráfico Nacional

Título: ELMIRA.ES - MUNDOCOFRADE.ES
URL Primaria: https://mundocofrade.es
Editor: Mira Comunicación, S.L.
Domicilio: Fermin Aranda, s/n Edificio Empresarial Despacho 4
Ciudad: 11407 JEREZ DE LA FRONTERA
Teléfono: 95 674 11 15
Fax:
E-mail:
Clasificación: Noticias e Información
Sub-Clasificación: Noticias globales y actualidad



1. Cifras totales y promedios (Nacional)

MES - AÑO	NAVEGADORES UNICOS	VISITAS	PAGINAS
Febrero - 2020	8.597	11.683	13.898
PROMEDIO DIARIO	376	403	479
PROMEDIO LUNES-VIERNES	298	318	381
PROMEDIO SABADO-DOMINGO	548	590	698
PAGINAS / VISITAS	1,19		
DURACION MEDIA VISITAS	0:00:31		
DURACION MEDIA PAGINAS	0:02:45		

2. Secciones (Nacional)

	PAGINAS	%
HOME	367	2.64 %
RESTO	13.531	97.36 %

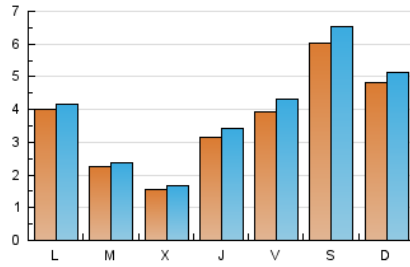
3. Por día del mes (Nacional)

Día	N. únicos	Visitas	Páginas	Día	N. únicos	Visitas	Páginas	Día	N. únicos	Visitas	Páginas
1	998	1.090	1.255	11	250	261	295	21	168	173	235
2	640	690	809	12	122	131	170	22	147	156	201
3	401	423	514	13	130	139	180	23	140	146	175
4	268	286	342	14	162	169	223	24	226	238	300
5	174	185	234	15	287	304	378	25	190	196	230
6	835	920	1.048	16	601	633	794	26	138	146	177
7	1.097	1.217	1.391	17	293	306	375	27	145	152	201
8	1.422	1.536	1.742	18	194	207	260	28	148	160	220
9	542	587	690	19	192	206	267	29	155	172	236
10	681	700	759	20	149	154	197				

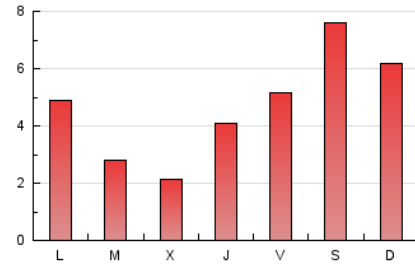
4. Gráficas (Nacional)

4.1 Por día de la semana (promedio)

N. únicos / Visitas (x 100)



Páginas (x 100)



4.2 Por franja horaria (promedio)

Visitas (x 1000)

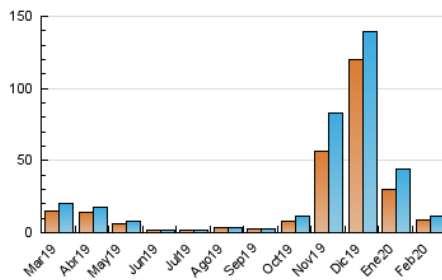


Páginas (x 1000)

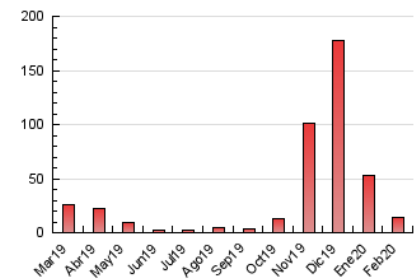


4.3 Por meses

N. únicos / Visitas (x 1000)



Páginas (x 1000)



5. Observaciones

Este Medio Electrónico de Comunicación ha sido medido por la herramienta Google Analytics de Google

6. Definiciones básicas (Para más información ver Normas Técnicas para el Control de los Medios Electrónicos de Comunicación)

Página Vista:

Conjunto de ficheros enviado a un usuario como resultado de una petición del mismo recibida por el servidor. Cuando la página está formada por varios marcos (frames), el conjunto de los mismos tendrá, a efectos de cómputo, la consideración de una página unitaria.

Visita:

Una secuencia ininterrumpida de páginas servidas a un usuario válido. Si dicho usuario no realiza peticiones de páginas en un periodo de tiempo (30 min) la siguiente petición constituirá el inicio de una nueva visita.

Navegador Único:

Total de combinaciones únicas de una dirección IP y un identificador adicional. Los medios pueden utilizar cookies o el Identificador de Alta de registro.

Duración Página Vista:

Tiempo acumulado en segundos de todas las páginas vistas (en visitas de dos o más páginas vistas), dividido por el número total de páginas vistas.

Duración Visita:

Tiempo en segundos de todas las visitas de dos o más páginas vistas, dividido por el número total de visitas de dos o más páginas vistas.

Tráfico nacional:

Audiencia/difusión correspondiente a España medida en base a los datos de las direcciones IP registradas por el sistema de medición.

7. Opinión

De OJDinteractiva, la división de INFORMACIÓN Y CONTROL DE PUBLICACIONES S.A.:

Hemos examinado la información facilitada por el editor del medio electrónico para el periodo que comprende la presente certificación.

Nuestro examen se ha realizado de acuerdo con las normas y procedimientos establecidos en las Normas Técnicas para el Control de los Medios Electrónicos de Comunicación.

En nuestra opinión, la presente certificación presenta razonablemente la difusión/audiencia registrada por este canal.

ADVERTENCIA:

El trabajo de OJDinteractiva, la división de INFORMACIÓN Y CONTROL DE PUBLICACIONES S.A (INTROL) se limita a la realización de pruebas para la revisión de los datos de recuento suministrados por el editor con la finalidad de expresar una opinión sobre la razonabilidad de dichos datos de acuerdo con las Normas Técnicas para el control de los MEC.

Por tanto, INTROL no acepta responsabilidad alguna por las inexactitudes o errores que puedan existir en los datos de recuento. Tampoco acepta ninguna responsabilidad por la falsedad en los datos de recuento recibidos del editor, ni por otros datos de medición que no están incluidos en el análisis.

Marzo - 2020

OJDinteractiva