



## INFORMACION Y CONTROL DE PUBLICACIONES, S.A.

Velázquez, 46, 1º Drcha - Tel. 91 435 00 32 Fax 91 435 96 05 - 28001 - MADRID  
 Entença, 218 Entr. 7 - Tel 93 439 24 18 Fax 93 419 25 34 - 08029 - BARCELONA

**Título:** NOTICIASCYL.COM - ZAMORA

**URL Primaria:**

**Editor:** Leader Media S.L

**Domicilio:** Avda. de Madrid, 113, Bajo C

**Ciudad:** 47140 LAGUNA DE DUERO

**Teléfono:** 983546635

**Fax:**

**E-mail:**

**Clasificación:** Noticias e Información

**Sub-Clasificación:** Noticias globales y actualidad



### 1. Cifras totales y promedios (Nacional e Internacional)

MES - AÑO	NAVEGADORES UNICOS	VISITAS	PAGINAS
Diciembre - 2019	151.211	253.720	327.071
<b>PROMEDIO DIARIO</b>	<b>7.495</b>	<b>8.185</b>	<b>10.551</b>
<b>PROMEDIO LUNES-VIERNES</b>	7.768	8.518	10.899
<b>PROMEDIO SABADO-DOMINGO</b>	6.828	7.369	9.700
<b>PAGINAS / VISITAS</b>	1,29		
<b>DURACION MEDIA VISITAS</b>	0:00:38		
<b>DURACION MEDIA PAGINAS</b>	0:02:11		

### 2. Secciones (Nacional e Internacional)

	PAGINAS	%
<b>HOME</b>	5.141	1.57 %
<b>RESTO</b>	321.930	98.43 %

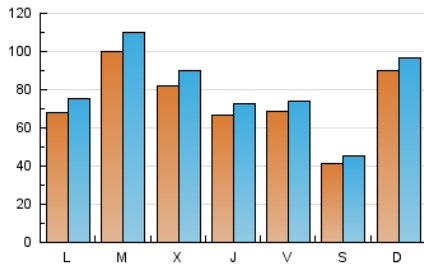
### 3. Por día del mes (Nacional e Internacional)

Día	N. únicos	Visitas	Páginas	Día	N. únicos	Visitas	Páginas	Día	N. únicos	Visitas	Páginas
1	12.668	13.588	16.053	11	8.175	9.053	10.889	21	4.482	5.067	6.416
2	16.133	18.502	22.028	12	5.000	5.511	6.881	22	10.292	11.875	14.817
3	33.210	37.347	46.390	13	3.707	3.930	4.790	23	3.274	3.509	4.210
4	19.507	21.403	25.972	14	3.249	3.439	4.201	24	1.585	1.697	1.996
5	13.043	14.186	17.121	15	4.401	4.666	5.630	25	1.452	1.527	1.851
6	7.456	8.123	9.934	16	2.377	2.504	2.949	26	2.828	3.016	5.756
7	5.718	6.232	7.469	17	6.545	6.832	7.969	27	3.798	4.021	9.160
8	14.657	15.017	17.228	18	3.672	3.949	4.696	28	3.031	3.273	7.788
9	9.609	10.308	12.594	19	5.757	6.457	7.981	29	2.951	3.168	7.699
10	6.461	6.909	8.455	20	12.638	13.568	16.167	30	2.504	2.717	6.438
								31	2.155	2.326	5.543

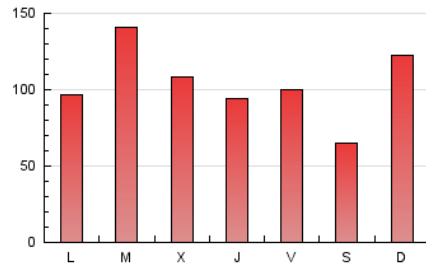
4. Gráficas (Nacional e Internacional)

4.1 Por día de la semana (promedio)

N. únicos / Visitas (x 100)



Páginas (x 100)



4.2 Por franja horaria (promedio)

Visitas (x 1000)

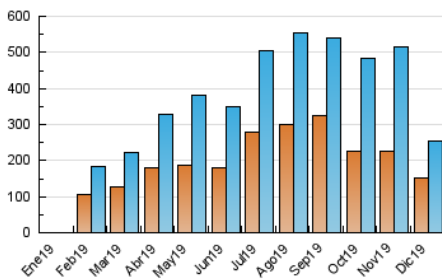


Páginas (x 1000)

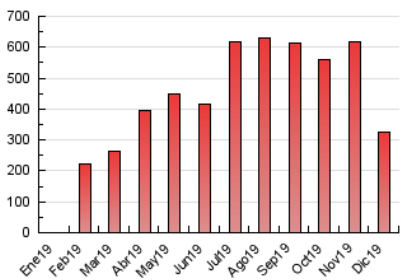


4.3 Por meses

N. únicos / Visitas (x 1000)



Páginas (x 1000)





## INFORMACION Y CONTROL DE PUBLICACIONES, S.A.

Velázquez, 46, 1º Drcha - Tel. 91 435 00 32 Fax 91 435 96 05 - 28001 - MADRID  
 Entença, 218 Entr. 7 - Tel 93 439 24 18 Fax 93 419 25 34 - 08029 - BARCELONA

### Anexo - Tráfico Nacional

**Título:** NOTICIASCYL.COM - ZAMORA  
**URL Primaria:**  
**Editor:** Leader Media S.L  
**Domicilio:** Avda. de Madrid, 113, Bajo C  
**Ciudad:** 47140 LAGUNA DE DUERO  
**Teléfono:** 983546635  
**Fax:**  
**E-mail:**  
**Clasificación:** Noticias e Información  
**Sub-Clasificación:** Noticias globales y actualidad



#### 1. Cifras totales y promedios (Nacional)

MES - AÑO	NAVEGADORES UNICOS	VISITAS	PAGINAS
Diciembre - 2019	142.631	244.726	316.215
<b>PROMEDIO DIARIO</b>	<b>7.211</b>	<b>7.894</b>	<b>10.200</b>
<b>PROMEDIO LUNES-VIERNES</b>	<b>7.468</b>	<b>8.210</b>	<b>10.530</b>
<b>PROMEDIO SABADO-DOMINGO</b>	<b>6.582</b>	<b>7.124</b>	<b>9.395</b>
<b>PAGINAS / VISITAS</b>	<b>1,29</b>		
<b>DURACION MEDIA VISITAS</b>	<b>0:00:38</b>		
<b>DURACION MEDIA PAGINAS</b>	<b>0:02:12</b>		

#### 2. Secciones (Nacional)

	PAGINAS	%
<b>HOME</b>	5.042	1.59 %
<b>RESTO</b>	311.173	98.41 %

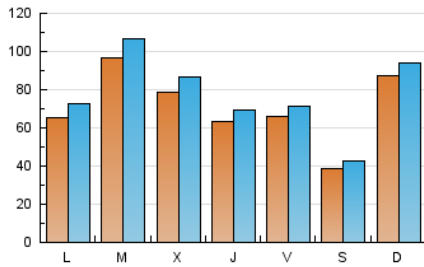
#### 3. Por día del mes (Nacional)

Día	N. únicos	Visitas	Páginas	Día	N. únicos	Visitas	Páginas	Día	N. únicos	Visitas	Páginas
1	12.275	13.199	15.622	11	7.860	8.725	10.541	21	4.256	4.834	6.171
2	15.650	17.995	21.490	12	4.706	5.212	6.553	22	9.982	11.568	14.496
3	32.361	36.450	45.397	13	3.459	3.679	4.519	23	3.034	3.267	3.947
4	18.860	20.708	25.200	14	3.010	3.198	3.948	24	1.427	1.534	1.823
5	12.483	13.628	16.509	15	4.217	4.475	5.401	25	1.345	1.418	1.733
6	7.124	7.788	9.573	16	2.221	2.347	2.782	26	2.606	2.794	5.376
7	5.486	5.994	7.201	17	6.369	6.649	7.769	27	3.564	3.780	8.670
8	14.367	14.748	16.937	18	3.475	3.746	4.487	28	2.844	3.083	7.391
9	9.395	10.082	12.342	19	5.512	6.203	7.711	29	2.803	3.017	7.386
10	6.205	6.646	8.178	20	12.322	13.257	15.822	30	2.311	2.522	6.015
								31	2.012	2.180	5.225

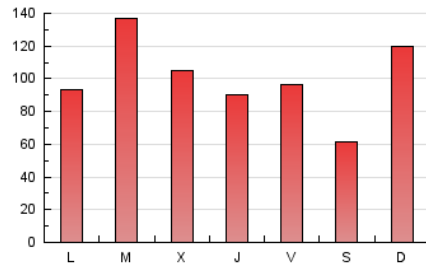
#### 4. Gráficas (Nacional)

##### 4.1 Por día de la semana (promedio)

N. únicos / Visitas (x 100)

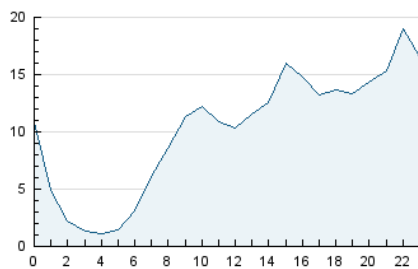


Páginas (x 100)



##### 4.2 Por franja horaria (promedio)

Visitas (x 1000)

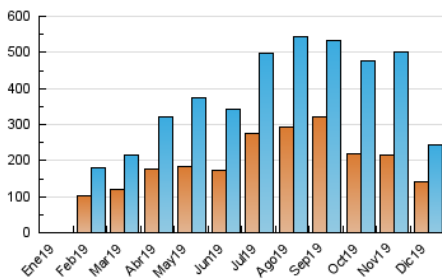


Páginas (x 1000)

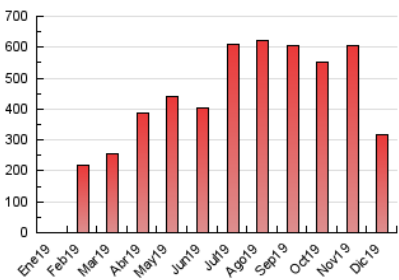


##### 4.3 Por meses

N. únicos / Visitas (x 1000)



Páginas (x 1000)



## 5. Observaciones

Este Medio Electrónico de Comunicación ha sido medido por la herramienta Google Analytics de Google

## 6. Definiciones básicas (Para más información ver Normas Técnicas para el Control de los Medios Electrónicos de Comunicación)

### Página Vista:

Conjunto de ficheros enviado a un usuario como resultado de una petición del mismo recibida por el servidor. Cuando la página está formada por varios marcos (frames), el conjunto de los mismos tendrá, a efectos de cómputo, la consideración de una página unitaria.

### Visita:

Una secuencia ininterrumpida de páginas servidas a un usuario válido. Si dicho usuario no realiza peticiones de páginas en un periodo de tiempo (30 min) la siguiente petición constituirá el inicio de una nueva visita.

### Navegador Único:

Total de combinaciones únicas de una dirección IP y un identificador adicional. Los medios pueden utilizar cookies o el Identificador de Alta de registro.

### Duración Página Vista:

Tiempo acumulado en segundos de todas las páginas vistas (en visitas de dos o más páginas vistas), dividido por el número total de páginas vistas.

### Duración Visita:

Tiempo en segundos de todas las visitas de dos o más páginas vistas, dividido por el número total de visitas de dos o más páginas vistas.

### Tráfico nacional:

Audiencia/difusión correspondiente a España medida en base a los datos de las direcciones IP registradas por el sistema de medición.

## 7. Opinión

De OJDinteractiva, la división de INFORMACIÓN Y CONTROL DE PUBLICACIONES S.A.:

Hemos examinado la información facilitada por el editor del medio electrónico para el periodo que comprende la presente certificación.

Nuestro examen se ha realizado de acuerdo con las normas y procedimientos establecidos en las Normas Técnicas para el Control de los Medios Electrónicos de Comunicación.

En nuestra opinión, la presente certificación presenta razonablemente la difusión/audiencia registrada por este canal.

### ADVERTENCIA:

El trabajo de OJDinteractiva, la división de INFORMACIÓN Y CONTROL DE PUBLICACIONES S.A (INTROL) se limita a la realización de pruebas para la revisión de los datos de recuento suministrados por el editor con la finalidad de expresar una opinión sobre la razonabilidad de dichos datos de acuerdo con las Normas Técnicas para el control de los MEC.

Por tanto, INTROL no acepta responsabilidad alguna por las inexactitudes o errores que puedan existir en los datos de recuento. Tampoco acepta ninguna responsabilidad por la falsedad en los datos de recuento recibidos del editor, ni por otros datos de medición que no están incluidos en el análisis.

- 2019

OJDinteractiva