



## INFORMACION Y CONTROL DE PUBLICACIONES, S.A.

Velázquez, 46, 1º Drcha - Tel. 91 435 00 32 Fax 91 435 96 05 - 28001 - MADRID  
 Entença, 218 Entr. 7 - Tel 93 439 24 18 Fax 93 419 25 34 - 08029 - BARCELONA

**Título:** NOTICIASCYL.COM - ZAMORA

**URL Primaria:**

**Editor:** Leader Media S.L

**Domicilio:** Avda. de Madrid, 113, Bajo C

**Ciudad:** 47140 LAGUNA DE DUERO

**Teléfono:** 983546635

**Fax:**

**E-mail:**

**Clasificación:** Noticias e Información

**Sub-Clasificación:** Noticias globales y actualidad



### 1. Cifras totales y promedios (Nacional e Internacional)

MES - AÑO	NAVEGADORES UNICOS	VISITAS	PAGINAS
Agosto - 2020	271.000	528.460	690.832
<b>PROMEDIO DIARIO</b>	<b>15.295</b>	<b>17.047</b>	<b>22.285</b>
<b>PROMEDIO LUNES-VIERNES</b>	17.346	19.495	25.539
<b>PROMEDIO SABADO-DOMINGO</b>	10.988	11.907	15.450
<b>PAGINAS / VISITAS</b>	1,31		
<b>DURACION MEDIA VISITAS</b>	0:00:41		
<b>DURACION MEDIA PAGINAS</b>	0:02:13		

### 2. Secciones (Nacional e Internacional)

	PAGINAS	%
<b>HOME</b>	28.104	4.07 %
<b>RESTO</b>	662.728	95.93 %

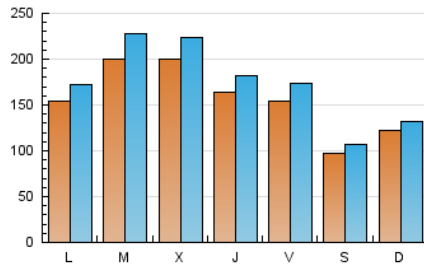
### 3. Por día del mes (Nacional e Internacional)

Día	N. únicos	Visitas	Páginas	Día	N. únicos	Visitas	Páginas	Día	N. únicos	Visitas	Páginas
1	2.910	3.143	4.449	11	11.877	13.207	17.909	21	14.814	16.955	22.042
2	9.600	10.255	14.081	12	17.100	19.621	26.852	22	15.140	16.536	20.232
3	28.168	32.030	42.306	13	17.945	20.460	27.411	23	18.311	19.407	22.865
4	30.196	36.069	47.696	14	20.858	23.368	30.874	24	12.488	13.191	16.379
5	19.152	21.314	28.702	15	10.841	12.114	16.520	25	19.163	21.312	26.900
6	23.862	25.789	32.724	16	8.338	9.152	12.125	26	23.847	26.259	33.426
7	16.966	18.742	24.322	17	11.233	12.611	16.312	27	10.410	11.712	15.267
8	13.613	14.921	19.767	18	18.786	20.637	24.412	28	9.133	10.366	13.485
9	20.542	21.951	29.097	19	19.647	22.385	31.426	29	6.046	6.674	8.950
10	18.149	20.494	26.985	20	13.171	14.896	20.617	30	4.541	4.919	6.418
								31	7.304	7.970	10.281

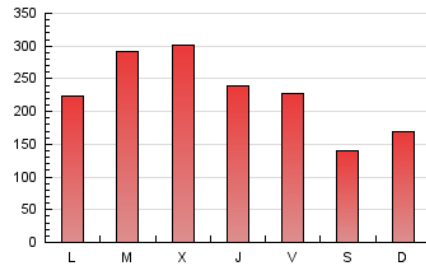
#### 4. Gráficas (Nacional e Internacional)

##### 4.1 Por día de la semana (promedio)

N. únicos / Visitas (x 100)

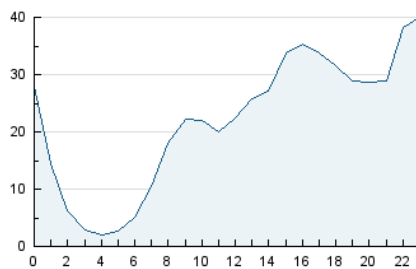


Páginas (x 100)

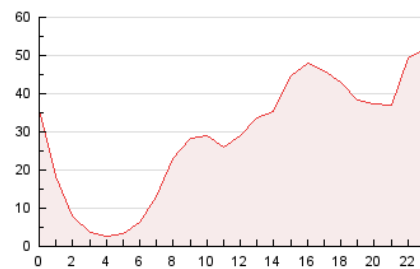


##### 4.2 Por franja horaria (promedio)

Visitas (x 1000)

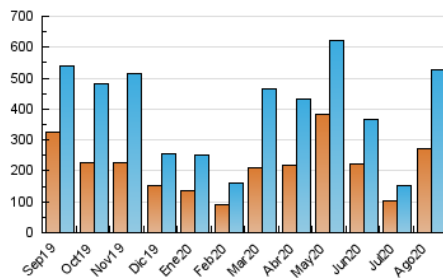


Páginas (x 1000)

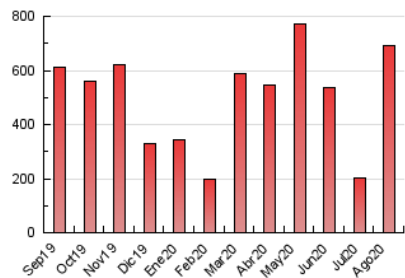


##### 4.3 Por meses

N. únicos / Visitas (x 1000)



Páginas (x 1000)





## INFORMACION Y CONTROL DE PUBLICACIONES, S.A.

Velázquez, 46, 1º Drcha - Tel. 91 435 00 32 Fax 91 435 96 05 - 28001 - MADRID  
 Entença, 218 Entr. 7 - Tel 93 439 24 18 Fax 93 419 25 34 - 08029 - BARCELONA

### Anexo - Tráfico Nacional

**Título:** NOTICIASCYL.COM - ZAMORA  
**URL Primaria:**  
**Editor:** Leader Media S.L  
**Domicilio:** Avda. de Madrid, 113, Bajo C  
**Ciudad:** 47140 LAGUNA DE DUERO  
**Teléfono:** 983546635  
**Fax:**  
**E-mail:**  
**Clasificación:** Noticias e Información  
**Sub-Clasificación:** Noticias globales y actualidad



#### 1. Cifras totales y promedios (Nacional)

MES - AÑO	NAVEGADORES UNICOS	VISITAS	PAGINAS
Agosto - 2020	260.081	516.365	676.837
<b>PROMEDIO DIARIO</b>	<b>14.923</b>	<b>16.657</b>	<b>21.833</b>
<b>PROMEDIO LUNES-VIERNES</b>	<b>16.939</b>	<b>19.065</b>	<b>25.041</b>
<b>PROMEDIO SABADO-DOMINGO</b>	<b>10.688</b>	<b>11.599</b>	<b>15.098</b>
<b>PAGINAS / VISITAS</b>	<b>1,31</b>		
<b>DURACION MEDIA VISITAS</b>	<b>0:00:41</b>		
<b>DURACION MEDIA PAGINAS</b>	<b>0:02:13</b>		

#### 2. Secciones (Nacional)

	PAGINAS	%
<b>HOME</b>	27.775	4.10 %
<b>RESTO</b>	649.062	95.90 %

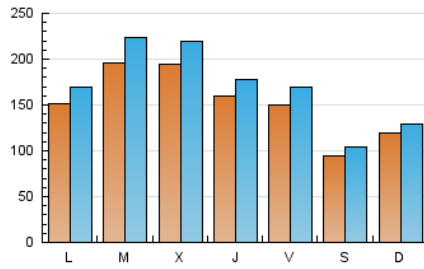
#### 3. Por día del mes (Nacional)

Día	N. únicos	Visitas	Páginas	Día	N. únicos	Visitas	Páginas	Día	N. únicos	Visitas	Páginas
1	2.742	2.971	4.237	11	11.515	12.807	17.461	21	14.434	16.564	21.599
2	9.391	10.046	13.847	12	16.625	19.120	26.246	22	14.787	16.147	19.825
3	27.741	31.547	41.750	13	17.429	19.943	26.780	23	18.000	19.076	22.502
4	29.800	35.610	47.170	14	20.307	22.804	30.184	24	12.244	12.918	16.071
5	18.673	20.837	28.150	15	10.444	11.730	16.061	25	18.695	20.827	26.357
6	23.340	25.223	32.045	16	8.032	8.825	11.756	26	23.285	25.666	32.734
7	16.478	18.235	23.733	17	10.895	12.256	15.901	27	10.078	11.346	14.840
8	13.195	14.493	19.260	18	18.443	20.300	24.040	28	8.792	9.993	13.059
9	20.100	21.525	28.581	19	19.255	21.994	30.967	29	5.786	6.398	8.647
10	17.703	20.056	26.477	20	12.876	14.561	20.241	30	4.407	4.780	6.266
								31	7.110	7.767	10.050

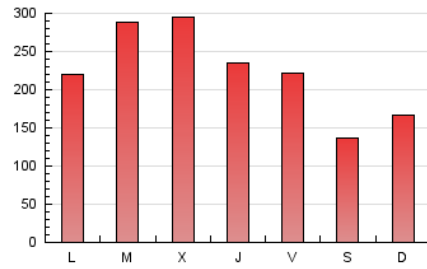
#### 4. Gráficas (Nacional)

##### 4.1 Por día de la semana (promedio)

N. únicos / Visitas (x 100)



Páginas (x 100)

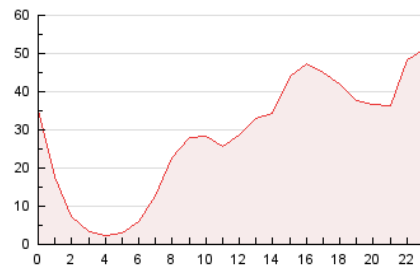


##### 4.2 Por franja horaria (promedio)

Visitas (x 1000)

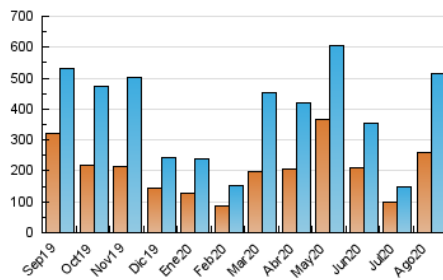


Páginas (x 1000)

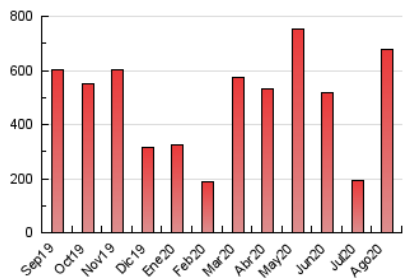


##### 4.3 Por meses

N. únicos / Visitas (x 1000)



Páginas (x 1000)



## 5. Observaciones

Este Medio Electrónico de Comunicación ha sido medido por la herramienta Google Analytics de Google

## 6. Definiciones básicas (Para más información ver Normas Técnicas para el Control de los Medios Electrónicos de Comunicación)

### Página Vista:

Conjunto de ficheros enviado a un usuario como resultado de una petición del mismo recibida por el servidor. Cuando la página está formada por varios marcos (frames), el conjunto de los mismos tendrá, a efectos de cómputo, la consideración de una página unitaria.

### Visita:

Una secuencia ininterrumpida de páginas servidas a un usuario válido. Si dicho usuario no realiza peticiones de páginas en un periodo de tiempo (30 min) la siguiente petición constituirá el inicio de una nueva visita.

### Navegador Único:

Total de combinaciones únicas de una dirección IP y un identificador adicional. Los medios pueden utilizar cookies o el Identificador de Alta de registro.

### Duración Página Vista:

Tiempo acumulado en segundos de todas las páginas vistas (en visitas de dos o más páginas vistas), dividido por el número total de páginas vistas.

### Duración Visita:

Tiempo en segundos de todas las visitas de dos o más páginas vistas, dividido por el número total de visitas de dos o más páginas vistas.

### Tráfico nacional:

Audiencia/difusión correspondiente a España medida en base a los datos de las direcciones IP registradas por el sistema de medición.

## 7. Opinión

De OJDinteractiva, la división de INFORMACIÓN Y CONTROL DE PUBLICACIONES S.A.:

Hemos examinado la información facilitada por el editor del medio electrónico para el periodo que comprende la presente certificación.

Nuestro examen se ha realizado de acuerdo con las normas y procedimientos establecidos en las Normas Técnicas para el Control de los Medios Electrónicos de Comunicación.

En nuestra opinión, la presente certificación presenta razonablemente la difusión/audiencia registrada por este canal.

### ADVERTENCIA:

El trabajo de OJDinteractiva, la división de INFORMACIÓN Y CONTROL DE PUBLICACIONES S.A (INTROL) se limita a la realización de pruebas para la revisión de los datos de recuento suministrados por el editor con la finalidad de expresar una opinión sobre la razonabilidad de dichos datos de acuerdo con las Normas Técnicas para el control de los MEC.

Por tanto, INTROL no acepta responsabilidad alguna por las inexactitudes o errores que puedan existir en los datos de recuento. Tampoco acepta ninguna responsabilidad por la falsedad en los datos de recuento recibidos del editor, ni por otros datos de medición que no están incluidos en el análisis.

Septiembre - 2020

OJDinteractiva