



## INFORMACION Y CONTROL DE PUBLICACIONES, S.A.

Velázquez, 46, 1º Drcha - Tel. 91 435 00 32 Fax 91 435 96 05 - 28001 - MADRID  
 Entença, 218 Entr. 7 - Tel 93 439 24 18 Fax 93 419 25 34 - 08029 - BARCELONA

**Título:** ACTUALITATPENAL.CAT - CATALÀ  
**URL Primaria:** http://www.actualitatpenal.cat  
**Editor:** Moisés Peñalver Núñez  
**Domicilio:** Barón de las IV Torres  
**Ciudad:** 43002 TARRAGONA  
**Teléfono:**  
**Fax:**  
**E-mail:**  
**Clasificación:** Noticias e Información  
**Sub-Clasificación:** Noticias globales y actualidad



### 1. Cifras totales y promedios (Nacional e Internacional)

MES - AÑO	NAVEGADORES UNICOS	VISITAS	PAGINAS
Febrero - 2021	2.531	4.357	5.544
<b>PROMEDIO DIARIO</b>	<b>134</b>	<b>156</b>	<b>198</b>
<b>PROMEDIO LUNES-VIERNES</b>	127	147	187
<b>PROMEDIO SABADO-DOMINGO</b>	154	178	226
<b>PAGINAS / VISITAS</b>	1,27		
<b>DURACION MEDIA VISITAS</b>	0:00:40		
<b>DURACION MEDIA PAGINAS</b>	0:02:25		

### 2. Secciones (Nacional e Internacional)

	PAGINAS	%
<b>HOME</b>	421	7.59 %
<b>RESTO</b>	5.123	92.41 %

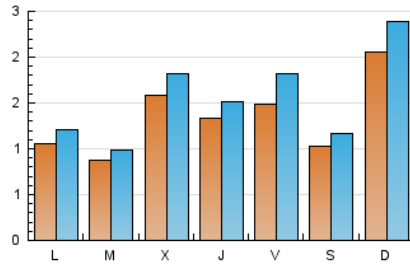
### 3. Por día del mes (Nacional e Internacional)

Día	N. únicos	Visitas	Páginas	Día	N. únicos	Visitas	Páginas	Día	N. únicos	Visitas	Páginas
1	107	123	152	11	139	166	209	21	351	389	499
2	88	99	135	12	186	241	330	22	130	142	196
3	310	335	400	13	59	69	102	23	96	107	125
4	174	197	244	14	50	57	79	24	88	97	118
5	151	185	241	15	86	107	127	25	82	93	130
6	119	141	175	16	97	107	134	26	174	201	265
7	296	386	489	17	155	194	225	27	153	168	193
8	99	111	134	18	137	153	218	28	121	123	160
9	69	77	106	19	86	99	125				
10	81	102	125	20	81	88	108				

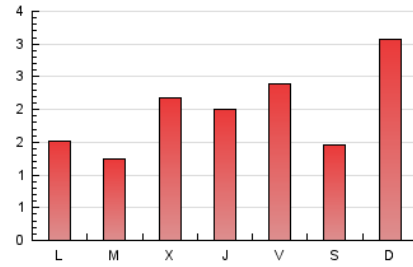
4. Gráficas (Nacional e Internacional)

4.1 Por día de la semana (promedio)

N. únicos / Visitas (x 100)

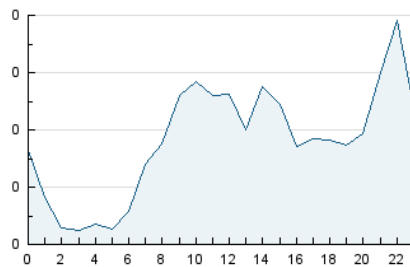


Páginas (x 100)

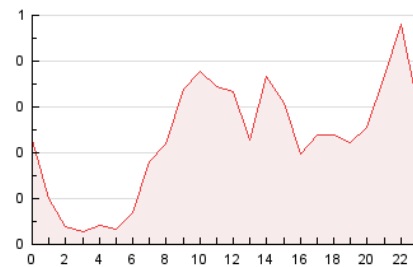


4.2 Por franja horaria (promedio)

Visitas (x 1000)

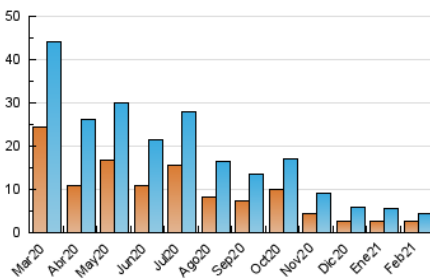


Páginas (x 1000)

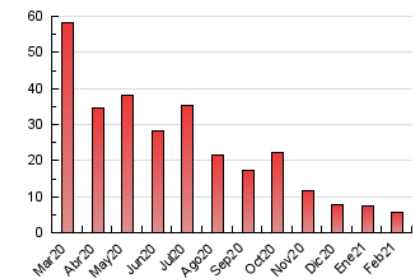


4.3 Por meses

N. únicos / Visitas (x 1000)



Páginas (x 1000)





## INFORMACION Y CONTROL DE PUBLICACIONES, S.A.

Velázquez, 46, 1º Drcha - Tel. 91 435 00 32 Fax 91 435 96 05 - 28001 - MADRID  
 Entença, 218 Entr. 7 - Tel 93 439 24 18 Fax 93 419 25 34 - 08029 - BARCELONA

### Anexo - Tráfico Nacional

**Título:** ACTUALITATPENAL.CAT - CATALÀ  
**URL Primaria:** http://www.actualitatpenal.cat  
**Editor:** Moisés Peñalver Núñez  
**Domicilio:** Barón de las IV Torres  
**Ciudad:** 43002 TARRAGONA  
**Teléfono:**  
**Fax:**  
**E-mail:**  
**Clasificación:** Noticias e Información  
**Sub-Clasificación:** Noticias globales y actualidad



#### 1. Cifras totales y promedios (Nacional)

MES - AÑO	NAVEGADORES UNICOS	VISITAS	PAGINAS
Febrero - 2021	2.104	3.969	5.101
<b>PROMEDIO DIARIO</b>	<b>119</b>	<b>142</b>	<b>182</b>
<b>PROMEDIO LUNES-VIERNES</b>	<b>112</b>	<b>133</b>	<b>171</b>
<b>PROMEDIO SABADO-DOMINGO</b>	<b>137</b>	<b>163</b>	<b>209</b>
<b>PAGINAS / VISITAS</b>	<b>1,29</b>		
<b>DURACION MEDIA VISITAS</b>		<b>0:00:42</b>	
<b>DURACION MEDIA PAGINAS</b>		<b>0:02:27</b>	

#### 2. Secciones (Nacional)

	PAGINAS	%
<b>HOME</b>	398	7.80 %
<b>RESTO</b>	4.703	92.20 %

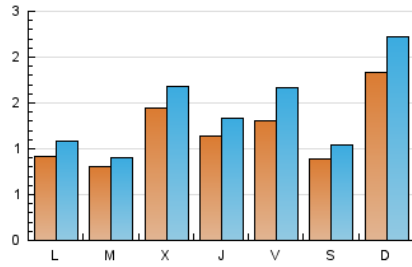
#### 3. Por día del mes (Nacional)

Día	N. únicos	Visitas	Páginas	Día	N. únicos	Visitas	Páginas	Día	N. únicos	Visitas	Páginas
1	92	109	136	11	120	148	190	21	321	365	466
2	78	89	125	12	170	225	314	22	106	127	175
3	295	320	385	13	52	62	93	23	92	103	121
4	162	185	230	14	44	51	73	24	74	83	102
5	138	173	229	15	75	96	116	25	61	74	111
6	108	132	166	16	88	97	123	26	153	182	246
7	270	363	465	17	138	179	209	27	138	155	180
8	89	102	124	18	112	129	173	28	100	110	145
9	62	70	99	19	64	83	109				
10	69	89	109	20	59	68	87				

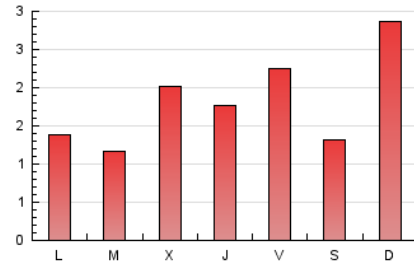
4. Gráficas (Nacional)

4.1 Por día de la semana (promedio)

N. únicos / Visitas (x 100)



Páginas (x 100)

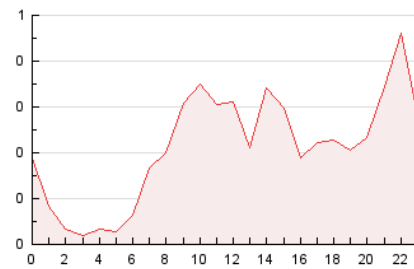


4.2 Por franja horaria (promedio)

Visitas (x 1000)

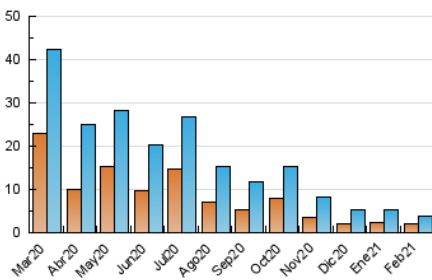


Páginas (x 1000)

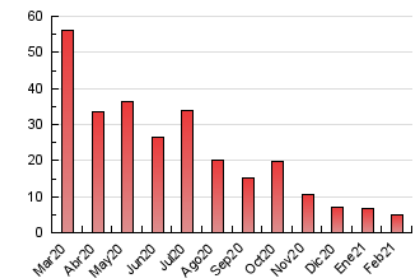


4.3 Por meses

N. únicos / Visitas (x 1000)



Páginas (x 1000)



## 5. Observaciones

Este Medio Electrónico de Comunicación ha sido medido por la herramienta Google Analytics de Google

## 6. Definiciones básicas (Para más información ver Normas Técnicas para el Control de los Medios Electrónicos de Comunicación)

### Página Vista:

Conjunto de ficheros enviado a un usuario como resultado de una petición del mismo recibida por el servidor. Cuando la página está formada por varios marcos (frames), el conjunto de los mismos tendrá, a efectos de cómputo, la consideración de una página unitaria.

### Visita:

Una secuencia ininterrumpida de páginas servidas a un usuario válido. Si dicho usuario no realiza peticiones de páginas en un periodo de tiempo (30 min) la siguiente petición constituirá el inicio de una nueva visita.

### Navegador Único:

Total de combinaciones únicas de una dirección IP y un identificador adicional. Los medios pueden utilizar cookies o el Identificador de Alta de registro.

### Duración Página Vista:

Tiempo acumulado en segundos de todas las páginas vistas (en visitas de dos o más páginas vistas), dividido por el número total de páginas vistas.

### Duración Visita:

Tiempo en segundos de todas las visitas de dos o más páginas vistas, dividido por el número total de visitas de dos o más páginas vistas.

### Tráfico nacional:

Audiencia/difusión correspondiente a España medida en base a los datos de las direcciones IP registradas por el sistema de medición.

## 7. Opinión

De OJDinteractiva, la división de INFORMACIÓN Y CONTROL DE PUBLICACIONES S.A.:

Hemos examinado la información facilitada por el editor del medio electrónico para el periodo que comprende la presente certificación.

Nuestro examen se ha realizado de acuerdo con las normas y procedimientos establecidos en las Normas Técnicas para el Control de los Medios Electrónicos de Comunicación.

En nuestra opinión, la presente certificación presenta razonablemente la difusión/audiencia registrada por este canal.

### ADVERTENCIA:

El trabajo de OJDinteractiva, la división de INFORMACIÓN Y CONTROL DE PUBLICACIONES S.A (INTROL) se limita a la realización de pruebas para la revisión de los datos de recuento suministrados por el editor con la finalidad de expresar una opinión sobre la razonabilidad de dichos datos de acuerdo con las Normas Técnicas para el control de los MEC.

Por tanto, INTROL no acepta responsabilidad alguna por las inexactitudes o errores que puedan existir en los datos de recuento. Tampoco acepta ninguna responsabilidad por la falsedad en los datos de recuento recibidos del editor, ni por otros datos de medición que no están incluidos en el análisis.

Marzo - 2021

OJDinteractiva