



## INFORMACION Y CONTROL DE PUBLICACIONES, S.A.

Velázquez, 46, 1ª Drcha - Tel. 91 435 00 32 Fax 91 435 96 05 - 28001 - MADRID  
Av. Diagonal 497, 5a planta - Tel 93 439 24 18 Fax 93 419 25 34 - 08029 - BARCELONA

**Título:** LASREPUBLICAS.COM  
**URL Primaria:** https://www.lasrepublicas.com  
**Editor:** Catmèdia Global, S.L.  
**Domicilio:** Carrer Caballero, 65  
**Ciudad:** 08014 BARCELONA  
**Teléfono:** 93 185 61 30  
**Fax:** 93 185 61 31  
**E-mail:**  
**Clasificación:** Noticias e Información  
**Sub-Clasificación:** Noticias globales y actualidad

*Las Repùblicas*  
INFORMACIÓN EN LIBERTAD

### 1. Cifras totales y promedios (Nacional e Internacional)

MES - AÑO	NAVEGADORES UNICOS	VISITAS	PAGINAS
Julio - 2023	3.661	5.573	8.647
<b>PROMEDIO DIARIO</b>	<b>153</b>	<b>180</b>	<b>279</b>
<b>PROMEDIO LUNES-VIERNES</b>	162	195	298
<b>PROMEDIO SABADO-DOMINGO</b>	135	148	239
<b>PAGINAS / VISITAS</b>	1,55		
<b>DURACION MEDIA VISITAS</b>	0:02:35		
<b>TIEMPO INTERACCIÓN MEDIO</b>	0:01:27		

### 2. Secciones (Nacional e Internacional)

	PAGINAS	%
<b>HOME</b>	3.244	37.52 %
<b>RESTO</b>	5.403	62.48 %

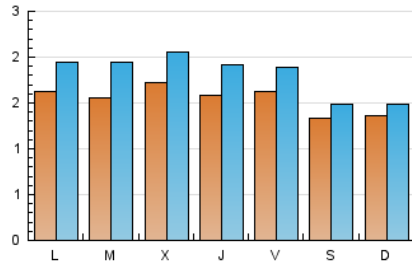
### 3. Por día del mes (Nacional e Internacional)

Día	N. únicos	Visitas	Páginas	Día	N. únicos	Visitas	Páginas	Día	N. únicos	Visitas	Páginas
<b>1</b>	106	116	189	<b>11</b>	164	206	317	<b>21</b>	161	198	272
<b>2</b>	165	178	297	<b>12</b>	200	231	338	<b>22</b>	138	147	216
<b>3</b>	144	184	269	<b>13</b>	147	178	246	<b>23</b>	116	130	217
<b>4</b>	165	205	335	<b>14</b>	191	219	372	<b>24</b>	158	184	330
<b>5</b>	166	213	337	<b>15</b>	178	204	328	<b>25</b>	143	179	249
<b>6</b>	172	207	321	<b>16</b>	143	156	248	<b>26</b>	171	192	319
<b>7</b>	163	190	307	<b>17</b>	207	251	392	<b>27</b>	159	196	286
<b>8</b>	112	129	202	<b>18</b>	153	187	273	<b>28</b>	132	150	232
<b>9</b>	139	151	248	<b>19</b>	150	187	264	<b>29</b>	137	145	224
<b>10</b>	169	210	309	<b>20</b>	158	183	289	<b>30</b>	118	125	217
								<b>31</b>	133	142	204

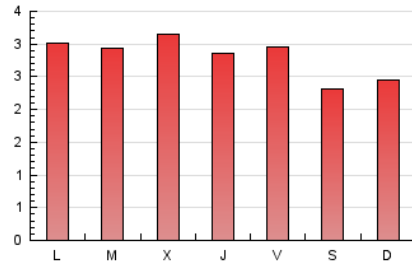
#### 4. Gráficas (Nacional e Internacional)

##### 4.1 Por día de la semana (promedio)

N. únicos / Visitas (x 100)



Páginas (x 100)

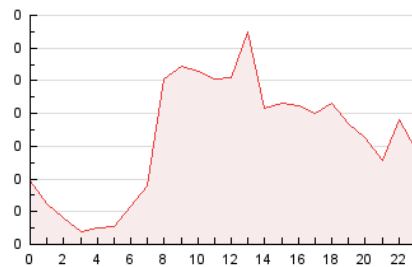


##### 4.2 Por franja horaria (promedio)

Visitas\_ (x 1000)

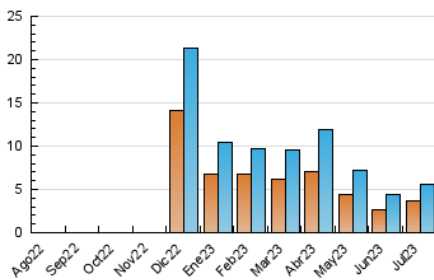


Páginas (x 1000)

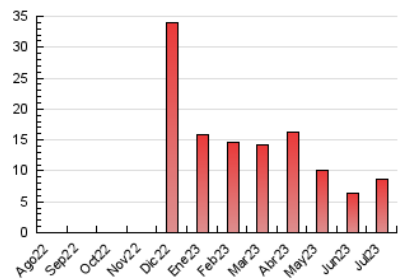


##### 4.3 Por meses

N. únicos / Visitas (x 1000)



Páginas (x 1000)





## INFORMACION Y CONTROL DE PUBLICACIONES, S.A.

Velázquez, 46, 1ª Drcha - Tel. 91 435 00 32 Fax 91 435 96 05 - 28001 - MADRID  
Av. Diagonal 497, 5a planta - Tel 93 439 24 18 Fax 93 419 25 34 - 08029 - BARCELONA

### Anexo - Tráfico Nacional

**Título:** LASREPUBLICAS.COM  
**URL Primaria:** https://www.lasrepublicas.com  
**Editor:** Catmèdia Global, S.L.  
**Domicilio:** Carrer Caballero, 65  
**Ciudad:** 08014 BARCELONA  
**Teléfono:** 93 185 61 30  
**Fax:** 93 185 61 31  
**E-mail:**  
**Clasificación:** Noticias e Información  
**Sub-Clasificación:** Noticias globales y actualidad

*Las Repùblicas*  
INFORMACIÓN EN LIBERTAD

#### 1. Cifras totales y promedios (Nacional)

MES - AÑO	NAVEGADORES UNICOS	VISITAS	PAGINAS
Julio - 2023	2.889	4.562	7.156
<b>PROMEDIO DIARIO</b>	<b>125</b>	<b>147</b>	<b>231</b>
<b>PROMEDIO LUNES-VIERNES</b>	<b>133</b>	<b>161</b>	<b>248</b>
<b>PROMEDIO SABADO-DOMINGO</b>	<b>110</b>	<b>118</b>	<b>194</b>
<b>PAGINAS / VISITAS</b>	<b>1,57</b>		
<b>DURACION MEDIA VISITAS</b>	<b>0:02:39</b>		
<b>TIEMPO INTERACCIÓN MEDIO</b>	<b>0:01:27</b>		

#### 2. Secciones (Nacional)

	PAGINAS	%
<b>HOME</b>	875	12.23 %
<b>RESTO</b>	6.281	87.77 %

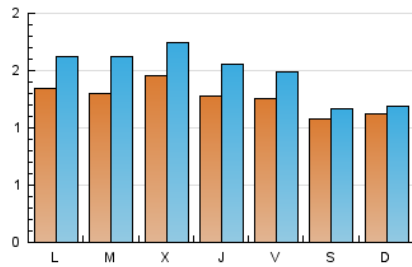
#### 3. Por día del mes (Nacional)

Día	N. únicos	Visitas	Páginas	Día	N. únicos	Visitas	Páginas	Día	N. únicos	Visitas	Páginas
<b>1</b>	85	92	157	<b>11</b>	126	159	240	<b>21</b>	129	163	221
<b>2</b>	141	149	263	<b>12</b>	167	192	283	<b>22</b>	106	113	171
<b>3</b>	117	153	217	<b>13</b>	124	149	212	<b>23</b>	94	103	180
<b>4</b>	144	180	297	<b>14</b>	153	179	314	<b>24</b>	137	158	286
<b>5</b>	139	180	280	<b>15</b>	147	166	255	<b>25</b>	122	153	204
<b>6</b>	131	164	241	<b>16</b>	116	123	196	<b>26</b>	149	168	283
<b>7</b>	107	122	223	<b>17</b>	163	202	327	<b>27</b>	138	169	239
<b>8</b>	82	92	140	<b>18</b>	128	156	227	<b>28</b>	115	131	205
<b>9</b>	111	120	208	<b>19</b>	127	161	221	<b>29</b>	119	123	195
<b>10</b>	136	173	254	<b>20</b>	118	143	267	<b>30</b>	97	102	173
								<b>31</b>	117	124	177

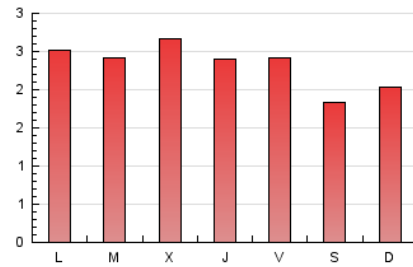
#### 4. Gráficas (Nacional)

##### 4.1 Por día de la semana (promedio)

N. únicos / Visitas (x 100)

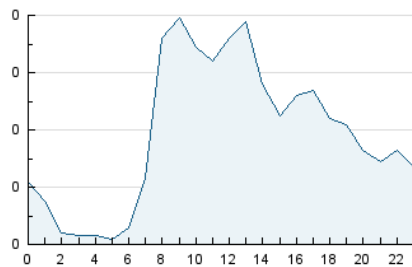


Páginas (x 100)

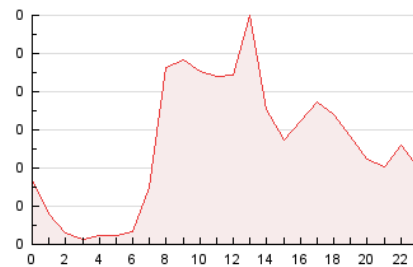


##### 4.2 Por franja horaria (promedio)

Visitas\_ (x 1000)

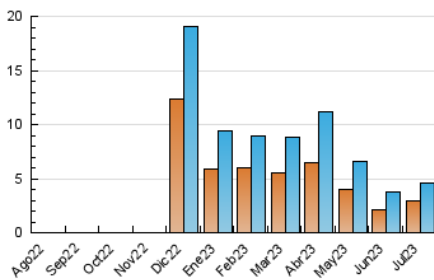


Páginas (x 1000)

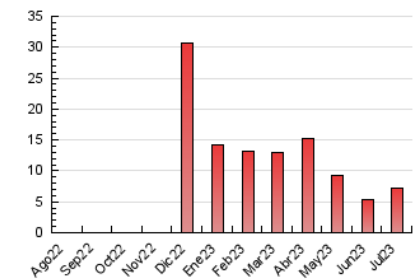


##### 4.3 Por meses

N. únicos / Visitas (x 1000)



Páginas (x 1000)



## 5. Observaciones

Este Medio Electrónico de Comunicación ha sido medido por la herramienta Google Analytics de Google (GA4)

## 6. Definiciones básicas (Para más información ver Normas Técnicas para el Control de los Medios Electrónicos de Comunicación)

### Página Vista:

Conjunto de ficheros enviado a un usuario como resultado de una petición del mismo recibida por el servidor. Cuando la página está formada por varios marcos (frames), el conjunto de los mismos tendrá, a efectos de cómputo, la consideración de una página unitaria.

### Visita:

Una secuencia ininterrumpida de páginas servidas a un usuario válido. Si dicho usuario no realiza peticiones de páginas en un periodo de tiempo (30 min) la siguiente petición constituirá el inicio de una nueva visita.

### Navegador Único:

Total de combinaciones únicas de una dirección IP y un identificador adicional. Los medios pueden utilizar cookies o el Identificador de Alta de registro.

### Duración Página Vista:

Tiempo acumulado en segundos de todas las páginas vistas (en visitas de dos o más páginas vistas), dividido por el número total de páginas vistas.

### Duración Visita:

Tiempo en segundos de todas las visitas de dos o más páginas vistas, dividido por el número total de visitas de dos o más páginas vistas.

### Tráfico nacional:

Audiencia/difusión correspondiente a España medida en base a los datos de las direcciones IP registradas por el sistema de medición.

## 7. Opinión

De OJDinteractiva, la división de INFORMACIÓN Y CONTROL DE PUBLICACIONES S.A.:

Hemos examinado la información facilitada por el editor del medio electrónico para el periodo que comprende la presente certificación.

Nuestro examen se ha realizado de acuerdo con las normas y procedimientos establecidos en las Normas Técnicas para el Control de los Medios Electrónicos de Comunicación.

En nuestra opinión, la presente acta presenta razonablemente la difusión/audiencia registrada por este medio electrónico.

### ADVERTENCIA:

El trabajo de OJDinteractiva, la división de INFORMACIÓN Y CONTROL DE PUBLICACIONES S.A (INTROL) se limita a la realización de pruebas para la revisión de los datos de recuento suministrados por el editor con la finalidad de expresar una opinión sobre la razonabilidad de dichos datos de acuerdo con las Normas Técnicas para el control de los MEC.

Por tanto, INTROL no acepta responsabilidad alguna por las inexactitudes o errores que puedan existir en los datos de recuento. Tampoco acepta ninguna responsabilidad por la falsedad en los datos de recuento recibidos del editor, ni por otros datos de medición que no están incluidos en el análisis.

Agosto - 2023

OJDinteractiva