



INFORMACION Y CONTROL DE PUBLICACIONES, S.A.

Velázquez, 46, 1º Drcha - Tel. 91 435 00 32 Fax 91 435 96 05 - 28001 - MADRID
 Entença, 218 Entr. 7 - Tel 93 439 24 18 Fax 93 419 25 34 - 08029 - BARCELONA

Título: LASREPUBLICAS.COM
URL Primaria: https://www.lasrepublicas.com
Editor: Catmèdia Global, S.L.
Domicilio: Fonollar, 14
Ciudad: 08003 BARCELONA
Teléfono: 93 185 61 30
Fax: 93 185 61 31
E-mail:
Clasificación: Noticias e Información
Sub-Clasificación: Noticias globales y actualidad

Las Repùblicas
 INFORMACIÓN EN LIBERTAD

1. Cifras totales y promedios (Nacional e Internacional)

MES - AÑO	NAVEGADORES UNICOS	VISITAS	PAGINAS
Enero - 2020	51.670	63.088	79.863
PROMEDIO DIARIO	1.960	2.035	2.576
PROMEDIO LUNES-VIERNES	2.048	2.130	2.709
PROMEDIO SABADO-DOMINGO	1.706	1.762	2.193
PAGINAS / VISITAS	1,27		
DURACION MEDIA VISITAS	0:00:34		
DURACION MEDIA PAGINAS	0:02:07		

2. Secciones (Nacional e Internacional)

	PAGINAS	%
HOME	2.256	2.82 %
RESTO	77.607	97.18 %

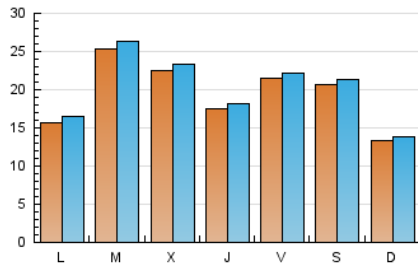
3. Por día del mes (Nacional e Internacional)

Día	N. únicos	Visitas	Páginas	Día	N. únicos	Visitas	Páginas	Día	N. únicos	Visitas	Páginas
1	260	283	392	11	1.382	1.440	1.775	21	4.236	4.406	5.525
2	466	497	707	12	746	796	1.083	22	4.772	4.903	6.328
3	1.661	1.683	2.012	13	625	661	874	23	2.664	2.787	3.549
4	1.552	1.572	2.015	14	1.166	1.202	1.566	24	3.261	3.413	4.199
5	570	593	790	15	841	898	1.441	25	3.203	3.309	4.149
6	3.133	3.319	4.070	16	1.002	1.060	1.665	26	2.372	2.430	2.925
7	2.972	3.074	3.779	17	1.283	1.329	1.653	27	1.361	1.409	1.834
8	1.925	2.029	2.566	18	2.152	2.241	2.687	28	1.780	1.856	2.510
9	1.157	1.211	1.696	19	1.670	1.717	2.121	29	3.457	3.582	4.289
10	1.561	1.624	2.092	20	1.147	1.200	1.588	30	3.443	3.530	4.178
								31	2.942	3.034	3.805

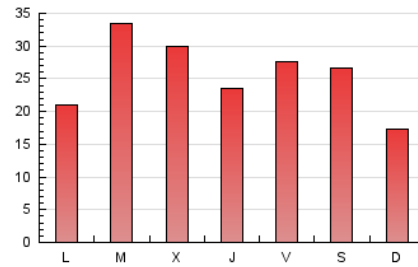
4. Gráficas (Nacional e Internacional)

4.1 Por día de la semana (promedio)

N. únicos / Visitas (x 100)



Páginas (x 100)

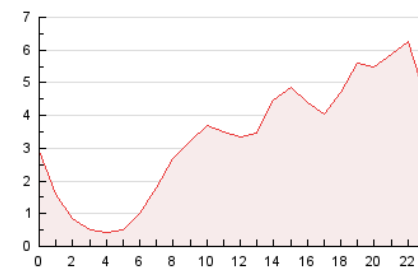


4.2 Por franja horaria (promedio)

Visitas (x 1000)

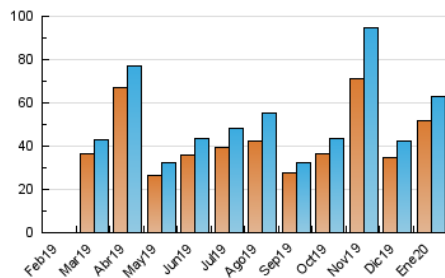


Páginas (x 1000)

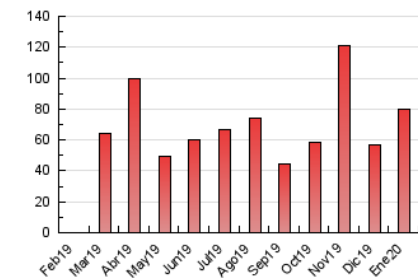


4.3 Por meses

N. únicos / Visitas (x 1000)



Páginas (x 1000)





INFORMACION Y CONTROL DE PUBLICACIONES, S.A.

Velázquez, 46, 1º Drcha - Tel. 91 435 00 32 Fax 91 435 96 05 - 28001 - MADRID
 Entença, 218 Entr. 7 - Tel 93 439 24 18 Fax 93 419 25 34 - 08029 - BARCELONA

Anexo - Tráfico Nacional

Título: LASREPUBLICAS.COM
URL Primaria: https://www.lasrepublicas.com
Editor: Catmèdia Global, S.L.
Domicilio: Fonollar, 14
Ciudad: 08003 BARCELONA
Teléfono: 93 185 61 30
Fax: 93 185 61 31
E-mail:
Clasificación: Noticias e Información
Sub-Clasificación: Noticias globales y actualidad

Las Repùblicas
 INFORMACIÓN EN LIBERTAD

1. Cifras totales y promedios (Nacional)

MES - AÑO	NAVEGADORES UNICOS	VISITAS	PAGINAS
Enero - 2020	46.625	57.677	73.313
PROMEDIO DIARIO	1.789	1.861	2.365
PROMEDIO LUNES-VIERNES	1.867	1.945	2.486
PROMEDIO SABADO-DOMINGO	1.567	1.619	2.018
PAGINAS / VISITAS	1,27		
DURACION MEDIA VISITAS	0:00:32		
DURACION MEDIA PAGINAS	0:01:57		

2. Secciones (Nacional)

	PAGINAS	%
HOME	1.700	2.32 %
RESTO	71.613	97.68 %

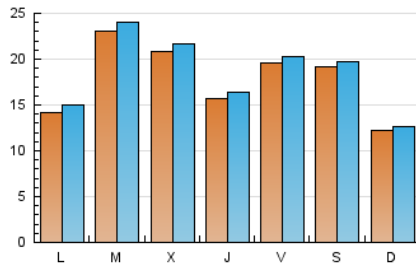
3. Por día del mes (Nacional)

Día	N. únicos	Visitas	Páginas	Día	N. únicos	Visitas	Páginas	Día	N. únicos	Visitas	Páginas
1	192	211	307	11	1.252	1.299	1.600	21	3.896	4.058	5.118
2	379	407	608	12	653	697	946	22	4.449	4.577	5.926
3	1.525	1.544	1.850	13	526	559	716	23	2.430	2.547	3.262
4	1.440	1.457	1.881	14	938	972	1.257	24	2.985	3.130	3.870
5	515	535	710	15	647	698	1.182	25	2.996	3.100	3.901
6	2.957	3.143	3.867	16	864	917	1.500	26	2.173	2.229	2.685
7	2.743	2.842	3.522	17	1.154	1.196	1.499	27	1.133	1.179	1.583
8	1.793	1.895	2.409	18	1.971	2.055	2.465	28	1.666	1.741	2.367
9	1.030	1.081	1.484	19	1.532	1.576	1.956	29	3.303	3.423	4.107
10	1.386	1.440	1.855	20	1.047	1.096	1.451	30	3.153	3.237	3.851
								31	2.746	2.836	3.578

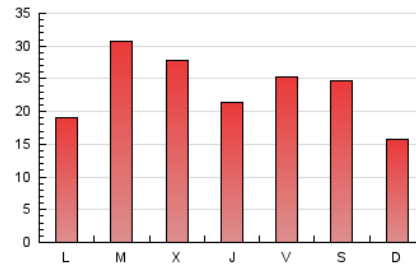
4. Gráficas (Nacional)

4.1 Por día de la semana (promedio)

N. únicos / Visitas (x 100)



Páginas (x 100)



4.2 Por franja horaria (promedio)

Visitas (x 1000)

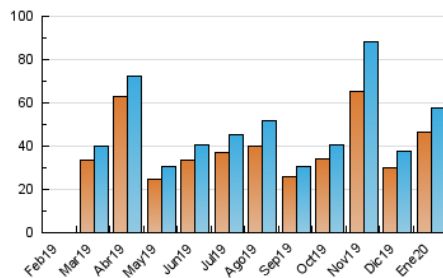


Páginas (x 1000)

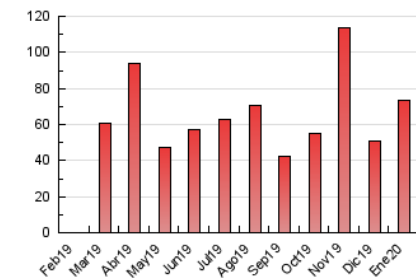


4.3 Por meses

N. únicos / Visitas (x 1000)



Páginas (x 1000)



5. Observaciones

Este Medio Electrónico de Comunicación ha sido medido por la herramienta Google Analytics de Google

6. Definiciones básicas (Para más información ver Normas Técnicas para el Control de los Medios Electrónicos de Comunicación)

Página Vista:

Conjunto de ficheros enviado a un usuario como resultado de una petición del mismo recibida por el servidor. Cuando la página está formada por varios marcos (frames), el conjunto de los mismos tendrá, a efectos de cómputo, la consideración de una página unitaria.

Visita:

Una secuencia ininterrumpida de páginas servidas a un usuario válido. Si dicho usuario no realiza peticiones de páginas en un periodo de tiempo (30 min) la siguiente petición constituirá el inicio de una nueva visita.

Navegador Único:

Total de combinaciones únicas de una dirección IP y un identificador adicional. Los medios pueden utilizar cookies o el Identificador de Alta de registro.

Duración Página Vista:

Tiempo acumulado en segundos de todas las páginas vistas (en visitas de dos o más páginas vistas), dividido por el número total de páginas vistas.

Duración Visita:

Tiempo en segundos de todas las visitas de dos o más páginas vistas, dividido por el número total de visitas de dos o más páginas vistas.

Tráfico nacional:

Audiencia/difusión correspondiente a España medida en base a los datos de las direcciones IP registradas por el sistema de medición.

7. Opinión

De OJDinteractiva, la división de INFORMACIÓN Y CONTROL DE PUBLICACIONES S.A.:

Hemos examinado la información facilitada por el editor del medio electrónico para el periodo que comprende la presente certificación.

Nuestro examen se ha realizado de acuerdo con las normas y procedimientos establecidos en las Normas Técnicas para el Control de los Medios Electrónicos de Comunicación.

En nuestra opinión, la presente acta presenta razonablemente la difusión/audiencia registrada por este medio electrónico.

ADVERTENCIA:

El trabajo de OJDinteractiva, la división de INFORMACIÓN Y CONTROL DE PUBLICACIONES S.A (INTROL) se limita a la realización de pruebas para la revisión de los datos de recuento suministrados por el editor con la finalidad de expresar una opinión sobre la razonabilidad de dichos datos de acuerdo con las Normas Técnicas para el control de los MEC.

Por tanto, INTROL no acepta responsabilidad alguna por las inexactitudes o errores que puedan existir en los datos de recuento. Tampoco acepta ninguna responsabilidad por la falsedad en los datos de recuento recibidos del editor, ni por otros datos de medición que no están incluidos en el análisis.

Febrero - 2020

OJDinteractiva