



## INFORMACION Y CONTROL DE PUBLICACIONES, S.A.

Velázquez, 46, 1º Drcha - Tel. 91 435 00 32 Fax 91 435 96 05 - 28001 - MADRID  
 Entença, 218 Entr. 7 - Tel 93 439 24 18 Fax 93 419 25 34 - 08029 - BARCELONA

**Título:** XTRADIO.ES  
**URL Primaria:** http://xtradio.es/  
**Editor:** Xtradio FM Coop. V  
**Domicilio:** Abú Masaifan, 8, piso 9, pta. 26  
**Ciudad:** 46800 XÀTIVA  
**Teléfono:**  
**Fax:**  
**E-mail:**  
**Clasificación:** Entretenimiento  
**Sub-Clasificación:** Broadcast



### 1. Cifras totales y promedios (Nacional e Internacional)

MES - AÑO	NAVEGADORES UNICOS	VISITAS	PAGINAS
Septiembre - 2020	3.378	5.042	7.768
<b>PROMEDIO DIARIO</b>	<b>151</b>	<b>168</b>	<b>259</b>
<b>PROMEDIO LUNES-VIERNES</b>	<b>181</b>	<b>201</b>	<b>310</b>
<b>PROMEDIO SABADO-DOMINGO</b>	<b>70</b>	<b>77</b>	<b>119</b>
<b>PAGINAS / VISITAS</b>	<b>1,54</b>		
<b>DURACION MEDIA VISITAS</b>	<b>0:00:53</b>		
<b>DURACION MEDIA PAGINAS</b>	<b>0:01:38</b>		

### 2. Secciones (Nacional e Internacional)

	PAGINAS	%
<b>HOME</b>	1.192	15.35 %
<b>RESTO</b>	6.576	84.65 %

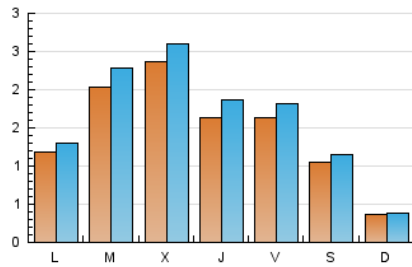
### 3. Por día del mes (Nacional e Internacional)

Día	N. únicos	Visitas	Páginas	Día	N. únicos	Visitas	Páginas	Día	N. únicos	Visitas	Páginas
1	131	158	275	11	123	141	267	21	188	208	300
2	190	212	325	12	60	63	97	22	95	117	231
3	150	178	303	13	30	32	40	23	169	188	280
4	121	127	175	14	89	99	144	24	172	201	302
5	66	71	112	15	538	582	855	25	299	328	491
6	33	34	59	16	323	357	496	26	107	109	167
7	89	99	135	17	165	179	253	27	43	49	90
8	100	112	175	18	112	127	246	28	105	115	154
9	368	395	599	19	187	217	339	29	155	171	263
10	164	189	334	20	36	38	49	30	133	146	212

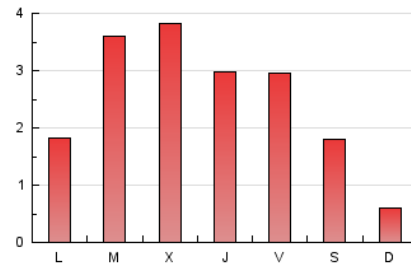
4. Gráficas (Nacional e Internacional)

4.1 Por día de la semana (promedio)

N. únicos / Visitas (x 100)

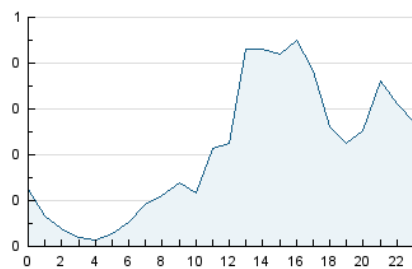


Páginas (x 100)

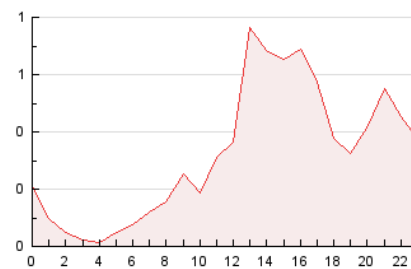


4.2 Por franja horaria (promedio)

Visitas (x 1000)

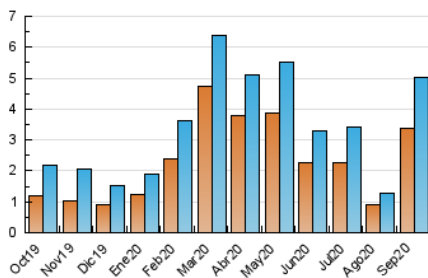


Páginas (x 1000)

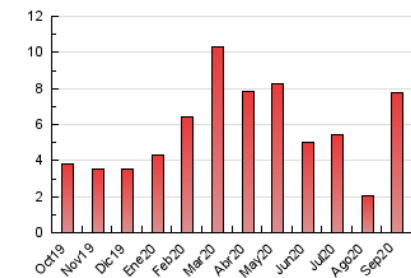


4.3 Por meses

N. únicos / Visitas (x 1000)



Páginas (x 1000)





## INFORMACION Y CONTROL DE PUBLICACIONES, S.A.

Velázquez, 46, 1º Drcha - Tel. 91 435 00 32 Fax 91 435 96 05 - 28001 - MADRID  
 Entença, 218 Entr. 7 - Tel 93 439 24 18 Fax 93 419 25 34 - 08029 - BARCELONA

### Anexo - Tráfico Nacional

**Título:** XTRADIO.ES  
**URL Primaria:** http://xtradio.es/  
**Editor:** Xtradio FM Coop. V  
**Domicilio:** Abú Masaifan, 8, piso 9, pta. 26  
**Ciudad:** 46800 XÀTIVA  
**Teléfono:**  
**Fax:**  
**E-mail:**  
**Clasificación:** Entretenimiento  
**Sub-Clasificación:** Broadcast



#### 1. Cifras totales y promedios (Nacional)

MES - AÑO	NAVEGADORES UNICOS	VISITAS	PAGINAS
Septiembre - 2020	2.665	4.318	7.019
<b>PROMEDIO DIARIO</b>	<b>127</b>	<b>144</b>	<b>234</b>
<b>PROMEDIO LUNES-VIERNES</b>	<b>152</b>	<b>173</b>	<b>280</b>
<b>PROMEDIO SABADO-DOMINGO</b>	<b>59</b>	<b>65</b>	<b>107</b>
<b>PAGINAS / VISITAS</b>	<b>1,63</b>		
<b>DURACION MEDIA VISITAS</b>	<b>0:01:01</b>		
<b>DURACION MEDIA PAGINAS</b>	<b>0:01:37</b>		

#### 2. Secciones (Nacional)

	PAGINAS	%
<b>HOME</b>	1.144	16.30 %
<b>RESTO</b>	5.875	83.70 %

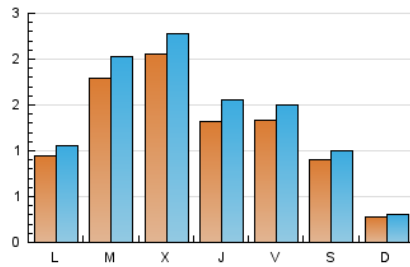
#### 3. Por día del mes (Nacional)

Día	N. únicos	Visitas	Páginas	Día	N. únicos	Visitas	Páginas	Día	N. únicos	Visitas	Páginas
1	110	137	254	11	98	116	241	21	156	174	261
2	160	182	295	12	46	49	83	22	77	99	212
3	128	156	280	13	23	25	33	23	130	149	238
4	97	103	151	14	68	78	123	24	135	164	263
5	47	52	93	15	500	544	814	25	248	277	440
6	23	24	49	16	298	332	470	26	85	87	142
7	72	82	118	17	135	148	221	27	34	40	80
8	84	96	159	18	88	103	222	28	78	87	126
9	333	360	563	19	181	211	333	29	123	139	231
10	130	155	299	20	32	34	45	30	102	115	180

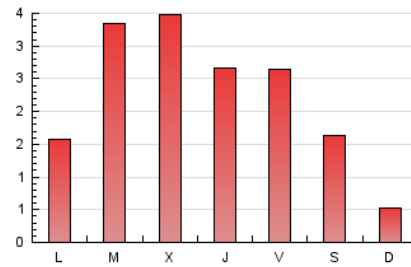
#### 4. Gráficas (Nacional)

##### 4.1 Por día de la semana (promedio)

N. únicos / Visitas (x 100)

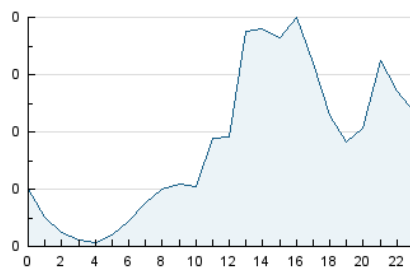


Páginas (x 100)

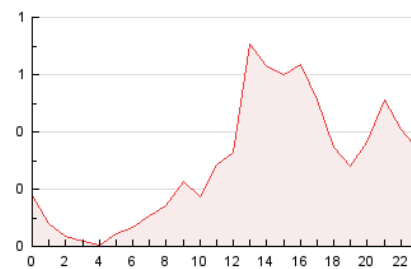


##### 4.2 Por franja horaria (promedio)

Visitas (x 1000)

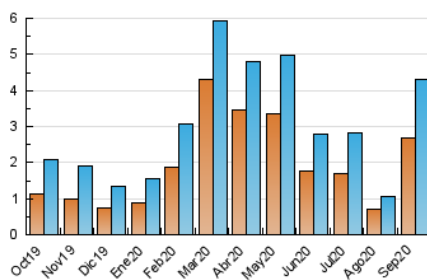


Páginas (x 1000)

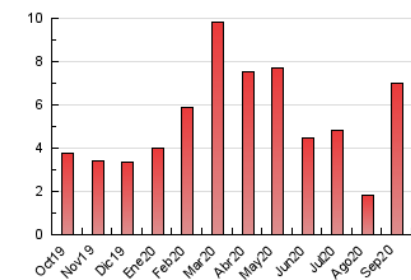


##### 4.3 Por meses

N. únicos / Visitas (x 1000)



Páginas (x 1000)



## 5. Observaciones

Este Medio Electrónico de Comunicación ha sido medido por la herramienta Google Analytics de Google

## 6. Definiciones básicas (Para más información ver Normas Técnicas para el Control de los Medios Electrónicos de Comunicación)

### Página Vista:

Conjunto de ficheros enviado a un usuario como resultado de una petición del mismo recibida por el servidor. Cuando la página está formada por varios marcos (frames), el conjunto de los mismos tendrá, a efectos de cómputo, la consideración de una página unitaria.

### Visita:

Una secuencia ininterrumpida de páginas servidas a un usuario válido. Si dicho usuario no realiza peticiones de páginas en un periodo de tiempo (30 min) la siguiente petición constituirá el inicio de una nueva visita.

### Navegador Único:

Total de combinaciones únicas de una dirección IP y un identificador adicional. Los medios pueden utilizar cookies o el Identificador de Alta de registro.

### Duración Página Vista:

Tiempo acumulado en segundos de todas las páginas vistas (en visitas de dos o más páginas vistas), dividido por el número total de páginas vistas.

### Duración Visita:

Tiempo en segundos de todas las visitas de dos o más páginas vistas, dividido por el número total de visitas de dos o más páginas vistas.

### Tráfico nacional:

Audiencia/difusión correspondiente a España medida en base a los datos de las direcciones IP registradas por el sistema de medición.

## 7. Opinión

De OJDinteractiva, la división de INFORMACIÓN Y CONTROL DE PUBLICACIONES S.A.:

Hemos examinado la información facilitada por el editor del medio electrónico para el periodo que comprende la presente certificación.

Nuestro examen se ha realizado de acuerdo con las normas y procedimientos establecidos en las Normas Técnicas para el Control de los Medios Electrónicos de Comunicación.

En nuestra opinión, la presente acta presenta razonablemente la difusión/audiencia registrada por este medio electrónico.

### ADVERTENCIA:

El trabajo de OJDinteractiva, la división de INFORMACIÓN Y CONTROL DE PUBLICACIONES S.A (INTROL) se limita a la realización de pruebas para la revisión de los datos de recuento suministrados por el editor con la finalidad de expresar una opinión sobre la razonabilidad de dichos datos de acuerdo con las Normas Técnicas para el control de los MEC.

Por tanto, INTROL no acepta responsabilidad alguna por las inexactitudes o errores que puedan existir en los datos de recuento. Tampoco acepta ninguna responsabilidad por la falsedad en los datos de recuento recibidos del editor, ni por otros datos de medición que no están incluidos en el análisis.

Octubre - 2020

OJDinteractiva