



## INFORMACION Y CONTROL DE PUBLICACIONES, S.A.

Velázquez, 46, 1º Drcha - Tel. 91 435 00 32 Fax 91 435 96 05 - 28001 - MADRID  
 Entença, 218 Entr. 7 - Tel 93 439 24 18 Fax 93 419 25 34 - 08029 - BARCELONA

**Título:** XTRADIO.ES  
**URL Primaria:** http://xtradio.es/  
**Editor:** Xtradio FM Coop. V  
**Domicilio:** Abú Masaifan, 8, piso 9, pta. 26  
**Ciudad:** 46800 XÀTIVA  
**Teléfono:**  
**Fax:**  
**E-mail:**  
**Clasificación:** Entretenimiento  
**Sub-Clasificación:** Broadcast



### 1. Cifras totales y promedios (Nacional e Internacional)

MES - AÑO	NAVEGADORES UNICOS	VISITAS	PAGINAS
Julio - 2020	2.284	3.408	5.430
<b>PROMEDIO DIARIO</b>	<b>100</b>	<b>110</b>	<b>175</b>
<b>PROMEDIO LUNES-VIERNES</b>	<b>121</b>	<b>134</b>	<b>215</b>
<b>PROMEDIO SABADO-DOMINGO</b>	<b>40</b>	<b>41</b>	<b>60</b>
<b>PAGINAS / VISITAS</b>	<b>1,59</b>		
<b>DURACION MEDIA VISITAS</b>	<b>0:01:01</b>		
<b>DURACION MEDIA PAGINAS</b>	<b>0:01:43</b>		

### 2. Secciones (Nacional e Internacional)

	PAGINAS	%
<b>HOME</b>	1.051	19.36 %
<b>RESTO</b>	4.379	80.64 %

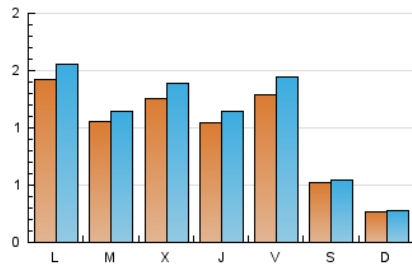
### 3. Por día del mes (Nacional e Internacional)

Día	N. únicos	Visitas	Páginas	Día	N. únicos	Visitas	Páginas	Día	N. únicos	Visitas	Páginas
1	112	130	223	11	33	36	45	21	107	116	167
2	79	93	163	12	25	25	34	22	126	144	261
3	191	220	407	13	157	171	245	23	87	99	180
4	87	90	130	14	83	90	124	24	118	135	203
5	20	21	36	15	106	114	196	25	43	47	66
6	175	199	295	16	133	143	201	26	23	24	43
7	87	94	138	17	122	136	192	27	175	184	250
8	129	144	214	18	45	45	66	28	145	160	365
9	140	153	257	19	40	40	61	29	156	162	251
10	97	104	140	20	59	69	145	30	84	88	129
								31	116	132	203

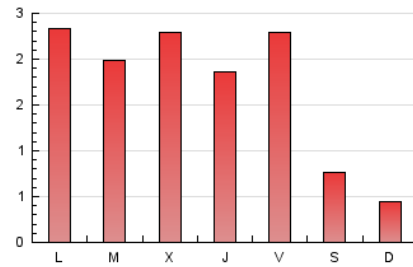
4. Gráficas (Nacional e Internacional)

4.1 Por día de la semana (promedio)

N. únicos / Visitas (x 100)

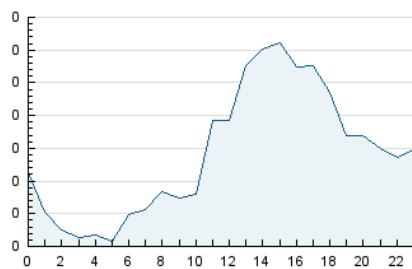


Páginas (x 100)

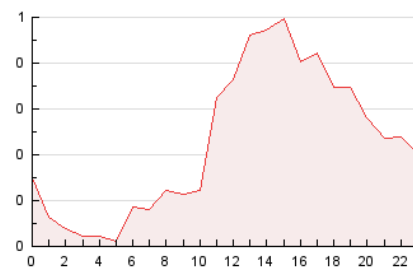


4.2 Por franja horaria (promedio)

Visitas (x 1000)

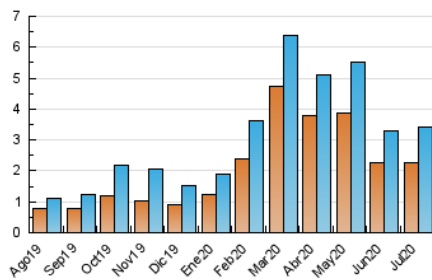


Páginas (x 1000)

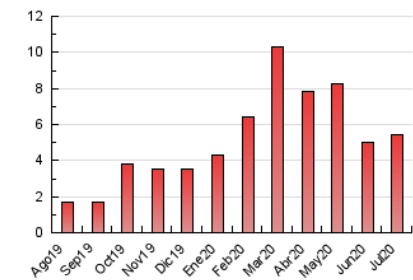


4.3 Por meses

N. únicos / Visitas (x 1000)



Páginas (x 1000)





## INFORMACION Y CONTROL DE PUBLICACIONES, S.A.

Velázquez, 46, 1º Drcha - Tel. 91 435 00 32 Fax 91 435 96 05 - 28001 - MADRID  
 Entença, 218 Entr. 7 - Tel 93 439 24 18 Fax 93 419 25 34 - 08029 - BARCELONA

### Anexo - Tráfico Nacional

**Título:** XTRADIO.ES  
**URL Primaria:** http://xtradio.es/  
**Editor:** Xtradio FM Coop. V  
**Domicilio:** Abú Masaifan, 8, piso 9, pta. 26  
**Ciudad:** 46800 XÀTIVA  
**Teléfono:**  
**Fax:**  
**E-mail:**  
**Clasificación:** Entretenimiento  
**Sub-Clasificación:** Broadcast



#### 1. Cifras totales y promedios (Nacional)

MES - AÑO	NAVEGADORES UNICOS	VISITAS	PAGINAS
Julio - 2020	1.693	2.813	4.824
<b>PROMEDIO DIARIO</b>	<b>81</b>	<b>91</b>	<b>156</b>
<b>PROMEDIO LUNES-VIERNES</b>	<b>98</b>	<b>111</b>	<b>192</b>
<b>PROMEDIO SABADO-DOMINGO</b>	<b>31</b>	<b>33</b>	<b>52</b>
<b>PAGINAS / VISITAS</b>	<b>1,71</b>		
<b>DURACION MEDIA VISITAS</b>	<b>0:01:13</b>		
<b>DURACION MEDIA PAGINAS</b>	<b>0:01:42</b>		

#### 2. Secciones (Nacional)

	PAGINAS	%
<b>HOME</b>	1.016	21.06 %
<b>RESTO</b>	3.808	78.94 %

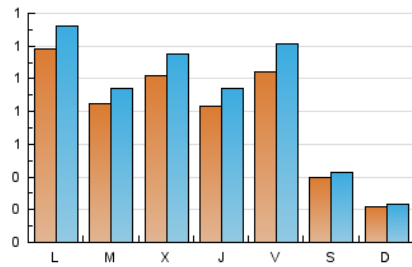
#### 3. Por día del mes (Nacional)

Día	N. únicos	Visitas	Páginas	Día	N. únicos	Visitas	Páginas	Día	N. únicos	Visitas	Páginas
1	93	111	204	11	26	29	38	21	85	94	145
2	61	75	145	12	23	23	32	22	104	122	239
3	161	190	372	13	135	149	222	23	65	77	158
4	69	72	112	14	71	78	112	24	97	114	182
5	17	18	33	15	93	101	183	25	31	35	54
6	149	173	268	16	108	118	176	26	20	21	40
7	72	79	123	17	94	108	164	27	141	150	215
8	105	120	190	18	35	35	56	28	110	125	329
9	115	128	232	19	29	29	48	29	114	120	209
10	68	75	111	20	47	57	133	30	66	70	111
								31	101	117	188

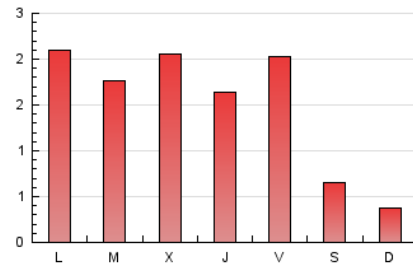
#### 4. Gráficas (Nacional)

##### 4.1 Por día de la semana (promedio)

N. únicos / Visitas (x 100)



Páginas (x 100)

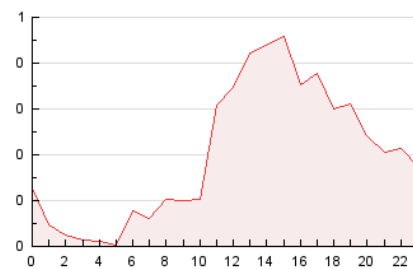


##### 4.2 Por franja horaria (promedio)

Visitas (x 1000)

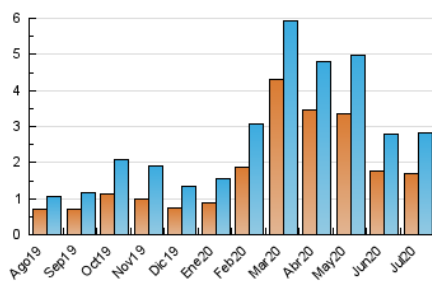


Páginas (x 1000)

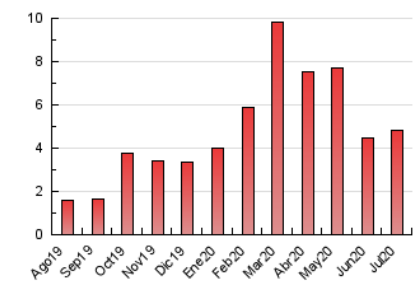


##### 4.3 Por meses

N. únicos / Visitas (x 1000)



Páginas (x 1000)



## 5. Observaciones

Este Medio Electrónico de Comunicación ha sido medido por la herramienta Google Analytics de Google

## 6. Definiciones básicas (Para más información ver Normas Técnicas para el Control de los Medios Electrónicos de Comunicación)

### Página Vista:

Conjunto de ficheros enviado a un usuario como resultado de una petición del mismo recibida por el servidor. Cuando la página está formada por varios marcos (frames), el conjunto de los mismos tendrá, a efectos de cómptuo, la consideración de una página unitaria.

### Visita:

Una secuencia ininterrumpida de páginas servidas a un usuario válido. Si dicho usuario no realiza peticiones de páginas en un periodo de tiempo (30 min) la siguiente petición constituirá el inicio de una nueva visita.

### Navegador Único:

Total de combinaciones únicas de una dirección IP y un identificador adicional. Los medios pueden utilizar cookies o el Identificador de Alta de registro.

### Duración Página Vista:

Tiempo acumulado en segundos de todas las páginas vistas (en visitas de dos o más páginas vistas), dividido por el número total de páginas vistas.

### Duración Visita:

Tiempo en segundos de todas las visitas de dos o más páginas vistas, dividido por el número total de visitas de dos o más páginas vistas.

### Tráfico nacional:

Audiencia/difusión correspondiente a España medida en base a los datos de las direcciones IP registradas por el sistema de medición.

## 7. Opinión

De OJDinteractiva, la división de INFORMACIÓN Y CONTROL DE PUBLICACIONES S.A.:

Hemos examinado la información facilitada por el editor del medio electrónico para el periodo que comprende la presente certificación.

Nuestro examen se ha realizado de acuerdo con las normas y procedimientos establecidos en las Normas Técnicas para el Control de los Medios Electrónicos de Comunicación.

En nuestra opinión, la presente acta presenta razonablemente la difusión/audiencia registrada por este medio electrónico.

### ADVERTENCIA:

El trabajo de OJDinteractiva, la división de INFORMACIÓN Y CONTROL DE PUBLICACIONES S.A (INTROL) se limita a la realización de pruebas para la revisión de los datos de recuento suministrados por el editor con la finalidad de expresar una opinión sobre la razonabilidad de dichos datos de acuerdo con las Normas Técnicas para el control de los MEC.

Por tanto, INTROL no acepta responsabilidad alguna por las inexactitudes o errores que puedan existir en los datos de recuento. Tampoco acepta ninguna responsabilidad por la falsedad en los datos de recuento recibidos del editor, ni por otros datos de medición que no están incluidos en el análisis.

Agosto - 2020

OJDinteractiva