



## INFORMACION Y CONTROL DE PUBLICACIONES, S.A.

Velázquez, 46, 1º Drcha - Tel. 91 435 00 32 Fax 91 435 96 05 - 28001 - MADRID  
 Entença, 218 Entr. 7 - Tel 93 439 24 18 Fax 93 419 25 34 - 08029 - BARCELONA

**Título:** XTRADIO.ES  
**URL Primaria:** http://xtradio.es/  
**Editor:** Xtradio FM Coop. V  
**Domicilio:** Abú Masaifan, 8, piso 9, pta. 26  
**Ciudad:** 46800 XÀTIVA  
**Teléfono:**  
**Fax:**  
**E-mail:**  
**Clasificación:** Entretenimiento  
**Sub-Clasificación:** Broadcast



### 1. Cifras totales y promedios (Nacional e Internacional)

MES - AÑO	NAVEGADORES UNICOS	VISITAS	PAGINAS
Marzo - 2021	1.989	2.683	4.653
<b>PROMEDIO DIARIO</b>	<b>77</b>	<b>87</b>	<b>150</b>
<b>PROMEDIO LUNES-VIERNES</b>	<b>76</b>	<b>87</b>	<b>146</b>
<b>PROMEDIO SABADO-DOMINGO</b>	<b>79</b>	<b>86</b>	<b>161</b>
<b>PAGINAS / VISITAS</b>	<b>1,73</b>		
<b>DURACION MEDIA VISITAS</b>	<b>0:01:08</b>		
<b>DURACION MEDIA PAGINAS</b>	<b>0:01:32</b>		

### 2. Secciones (Nacional e Internacional)

	PAGINAS	%
<b>HOME</b>	1.624	34.90 %
<b>RESTO</b>	3.029	65.10 %

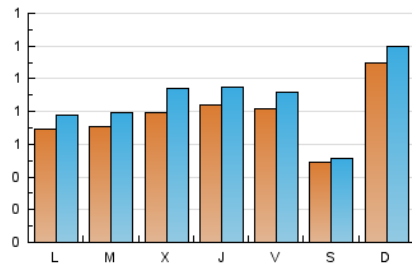
### 3. Por día del mes (Nacional e Internacional)

Día	N. únicos	Visitas	Páginas	Día	N. únicos	Visitas	Páginas	Día	N. únicos	Visitas	Páginas
1	60	64	92	11	84	92	138	21	350	379	774
2	75	80	115	12	59	74	121	22	71	83	131
3	100	115	209	13	22	22	48	23	58	63	90
4	108	121	217	14	23	28	35	24	75	93	184
5	95	105	191	15	68	77	119	25	83	93	144
6	37	40	89	16	64	75	169	26	132	144	242
7	37	42	64	17	65	72	100	27	121	126	213
8	70	77	137	18	61	73	136	28	28	31	38
9	80	88	152	19	40	43	74	29	75	87	135
10	79	93	137	20	17	17	23	30	76	88	188
								31	76	98	148

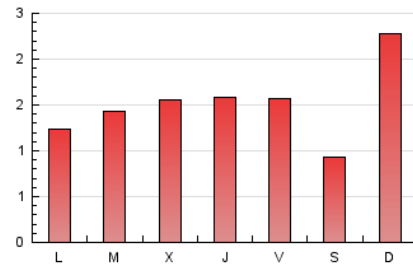
4. Gráficas (Nacional e Internacional)

4.1 Por día de la semana (promedio)

N. únicos / Visitas (x 100)

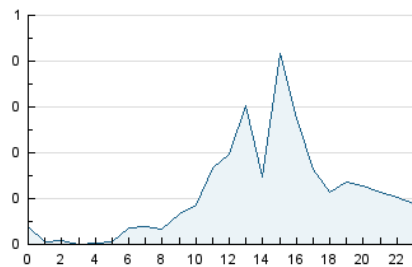


Páginas (x 100)

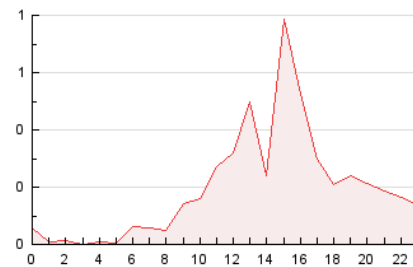


4.2 Por franja horaria (promedio)

Visitas (x 1000)

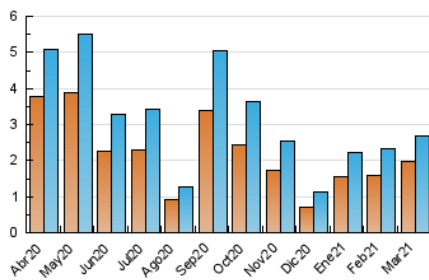


Páginas (x 1000)

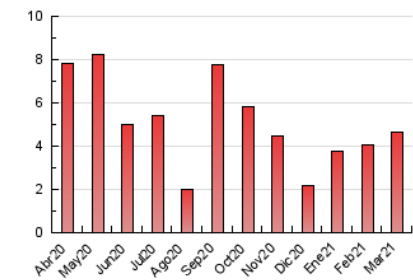


4.3 Por meses

N. únicos / Visitas (x 1000)



Páginas (x 1000)





## INFORMACION Y CONTROL DE PUBLICACIONES, S.A.

Velázquez, 46, 1º Drcha - Tel. 91 435 00 32 Fax 91 435 96 05 - 28001 - MADRID  
 Entença, 218 Entr. 7 - Tel 93 439 24 18 Fax 93 419 25 34 - 08029 - BARCELONA

### Anexo - Tráfico Nacional

**Título:** XTRADIO.ES  
**URL Primaria:** http://xtradio.es/  
**Editor:** Xtradio FM Coop. V  
**Domicilio:** Abú Masaifan, 8, piso 9, pta. 26  
**Ciudad:** 46800 XÀTIVA  
**Teléfono:**  
**Fax:**  
**E-mail:**  
**Clasificación:** Entretenimiento  
**Sub-Clasificación:** Broadcast



#### 1. Cifras totales y promedios (Nacional)

MES - AÑO	NAVEGADORES UNICOS	VISITAS	PAGINAS
Marzo - 2021	1.027	1.692	3.278
<b>PROMEDIO DIARIO</b>	<b>46</b>	<b>55</b>	<b>106</b>
<b>PROMEDIO LUNES-VIERNES</b>	<b>52</b>	<b>63</b>	<b>121</b>
<b>PROMEDIO SABADO-DOMINGO</b>	<b>28</b>	<b>30</b>	<b>61</b>
<b>PAGINAS / VISITAS</b>	<b>1,94</b>		
<b>DURACION MEDIA VISITAS</b>	<b>0:01:44</b>		
<b>DURACION MEDIA PAGINAS</b>	<b>0:01:51</b>		

#### 2. Secciones (Nacional)

	PAGINAS	%
<b>HOME</b>	880	26.85 %
<b>RESTO</b>	2.398	73.15 %

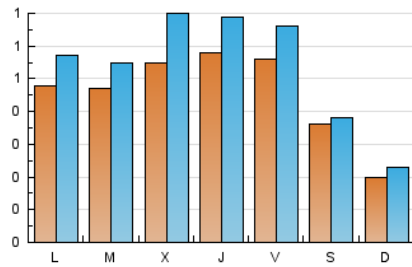
#### 3. Por día del mes (Nacional)

Día	N. únicos	Visitas	Páginas	Día	N. únicos	Visitas	Páginas	Día	N. únicos	Visitas	Páginas
1	40	44	72	11	51	59	104	21	18	20	62
2	43	48	83	12	38	53	100	22	48	60	108
3	70	85	179	13	13	13	39	23	36	41	68
4	87	100	196	14	14	19	26	24	53	71	149
5	65	75	161	15	42	51	93	25	50	60	97
6	26	29	78	16	47	58	152	26	99	110	207
7	29	33	53	17	35	42	70	27	96	101	188
8	56	63	123	18	43	55	118	28	17	20	27
9	55	63	127	19	22	25	56	29	55	67	115
10	58	72	116	20	7	7	13	30	55	67	167
								31	59	81	131

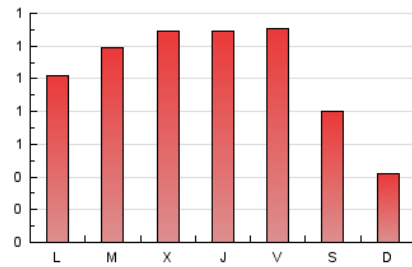
4. Gráficas (Nacional)

4.1 Por día de la semana (promedio)

N. únicos / Visitas (x 100)



Páginas (x 100)

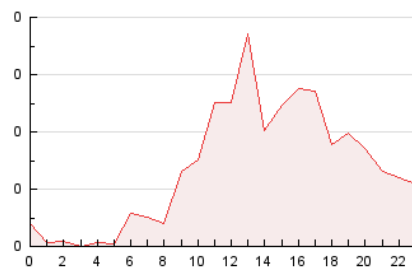


4.2 Por franja horaria (promedio)

Visitas (x 1000)

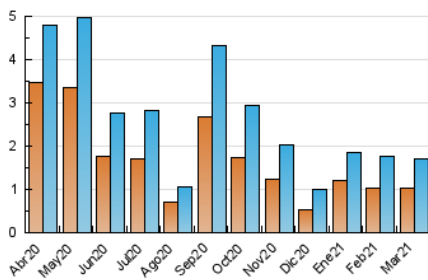


Páginas (x 1000)

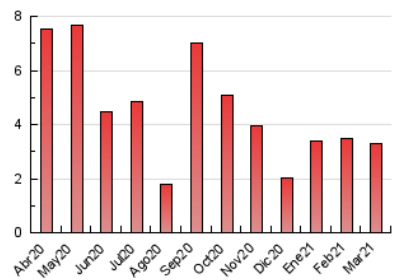


4.3 Por meses

N. únicos / Visitas (x 1000)



Páginas (x 1000)



## 5. Observaciones

Este Medio Electrónico de Comunicación ha sido medido por la herramienta Google Analytics de Google

## 6. Definiciones básicas (Para más información ver Normas Técnicas para el Control de los Medios Electrónicos de Comunicación)

### Página Vista:

Conjunto de ficheros enviado a un usuario como resultado de una petición del mismo recibida por el servidor. Cuando la página está formada por varios marcos (frames), el conjunto de los mismos tendrá, a efectos de cómputo, la consideración de una página unitaria.

### Visita:

Una secuencia ininterrumpida de páginas servidas a un usuario válido. Si dicho usuario no realiza peticiones de páginas en un periodo de tiempo (30 min) la siguiente petición constituirá el inicio de una nueva visita.

### Navegador Único:

Total de combinaciones únicas de una dirección IP y un identificador adicional. Los medios pueden utilizar cookies o el Identificador de Alta de registro.

### Duración Página Vista:

Tiempo acumulado en segundos de todas las páginas vistas (en visitas de dos o más páginas vistas), dividido por el número total de páginas vistas.

### Duración Visita:

Tiempo en segundos de todas las visitas de dos o más páginas vistas, dividido por el número total de visitas de dos o más páginas vistas.

### Tráfico nacional:

Audiencia/difusión correspondiente a España medida en base a los datos de las direcciones IP registradas por el sistema de medición.

## 7. Opinión

De OJDinteractiva, la división de INFORMACIÓN Y CONTROL DE PUBLICACIONES S.A.:

Hemos examinado la información facilitada por el editor del medio electrónico para el periodo que comprende la presente certificación.

Nuestro examen se ha realizado de acuerdo con las normas y procedimientos establecidos en las Normas Técnicas para el Control de los Medios Electrónicos de Comunicación.

En nuestra opinión, la presente acta presenta razonablemente la difusión/audiencia registrada por este medio electrónico.

### ADVERTENCIA:

El trabajo de OJDinteractiva, la división de INFORMACIÓN Y CONTROL DE PUBLICACIONES S.A (INTROL) se limita a la realización de pruebas para la revisión de los datos de recuento suministrados por el editor con la finalidad de expresar una opinión sobre la razonabilidad de dichos datos de acuerdo con las Normas Técnicas para el control de los MEC.

Por tanto, INTROL no acepta responsabilidad alguna por las inexactitudes o errores que puedan existir en los datos de recuento. Tampoco acepta ninguna responsabilidad por la falsedad en los datos de recuento recibidos del editor, ni por otros datos de medición que no están incluidos en el análisis.

Abril - 2021

OJDinteractiva