



## INFORMACION Y CONTROL DE PUBLICACIONES, S.A.

Velázquez, 46, 1º Drcha - Tel. 91 435 00 32 Fax 91 435 96 05 - 28001 - MADRID  
 Entença, 218 Entr. 7 - Tel 93 439 24 18 Fax 93 419 25 34 - 08029 - BARCELONA

**Título:** XTRADIO.ES  
**URL Primaria:** http://xtradio.es/  
**Editor:** Xtradio FM Coop. V  
**Domicilio:** Abú Masaifan, 8, piso 9, pta. 26  
**Ciudad:** 46800 XÀTIVA  
**Teléfono:**  
**Fax:**  
**E-mail:**  
**Clasificación:** Entretenimiento  
**Sub-Clasificación:** Broadcast



### 1. Cifras totales y promedios (Nacional e Internacional)

MES - AÑO	NAVEGADORES UNICOS	VISITAS	PAGINAS
Febrero - 2020	2.403	3.605	6.426
<b>PROMEDIO DIARIO</b>	<b>111</b>	<b>124</b>	<b>222</b>
<b>PROMEDIO LUNES-VIERNES</b>	<b>143</b>	<b>162</b>	<b>293</b>
<b>PROMEDIO SABADO-DOMINGO</b>	<b>39</b>	<b>41</b>	<b>63</b>
<b>PAGINAS / VISITAS</b>	<b>1,78</b>		
<b>DURACION MEDIA VISITAS</b>	<b>0:01:17</b>		
<b>DURACION MEDIA PAGINAS</b>	<b>0:01:39</b>		

### 2. Secciones (Nacional e Internacional)

	PAGINAS	%
<b>HOME</b>	1.141	17.76 %
<b>RESTO</b>	5.285	82.24 %

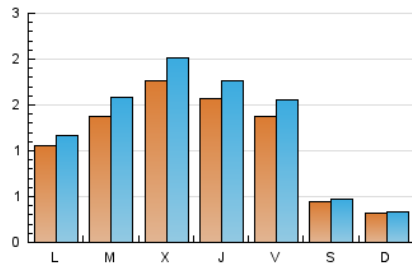
### 3. Por día del mes (Nacional e Internacional)

Día	N. únicos	Visitas	Páginas	Día	N. únicos	Visitas	Páginas	Día	N. únicos	Visitas	Páginas
1	31	34	43	11	107	133	274	21	107	121	219
2	33	35	39	12	140	159	330	22	47	50	75
3	174	179	283	13	81	95	172	23	22	25	38
4	150	160	292	14	80	90	175	24	78	89	134
5	278	303	519	15	41	43	67	25	147	179	377
6	178	194	354	16	23	23	32	26	161	199	367
7	279	309	622	17	84	101	163	27	171	197	343
8	65	69	89	18	149	162	244	28	87	103	156
9	49	52	112	19	125	144	288	29	38	41	72
10	86	96	194	20	197	220	353				

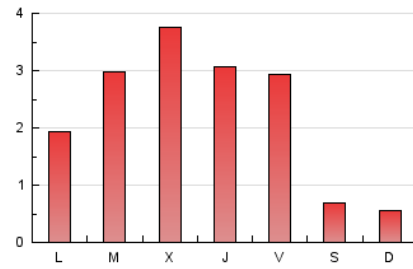
4. Gráficas (Nacional e Internacional)

4.1 Por día de la semana (promedio)

N. únicos / Visitas (x 100)



Páginas (x 100)

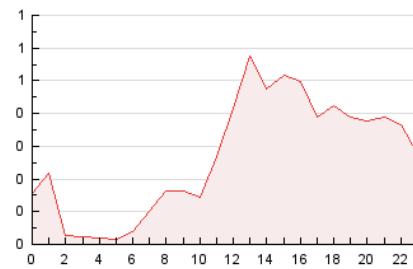


4.2 Por franja horaria (promedio)

Visitas (x 1000)

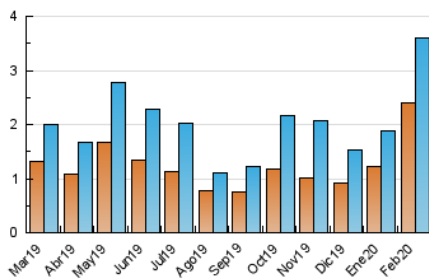


Páginas (x 1000)

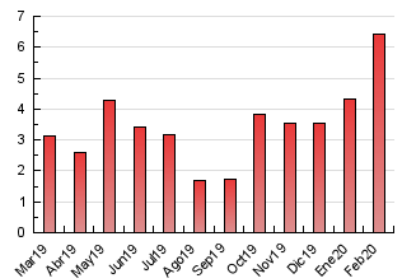


4.3 Por meses

N. únicos / Visitas (x 1000)



Páginas (x 1000)





## INFORMACION Y CONTROL DE PUBLICACIONES, S.A.

Velázquez, 46, 1º Drcha - Tel. 91 435 00 32 Fax 91 435 96 05 - 28001 - MADRID  
 Entença, 218 Entr. 7 - Tel 93 439 24 18 Fax 93 419 25 34 - 08029 - BARCELONA

### Anexo - Tráfico Nacional

**Título:** XTRADIO.ES  
**URL Primaria:** http://xtradio.es/  
**Editor:** Xtradio FM Coop. V  
**Domicilio:** Abú Masaifan, 8, piso 9, pta. 26  
**Ciudad:** 46800 XÀTIVA  
**Teléfono:**  
**Fax:**  
**E-mail:**  
**Clasificación:** Entretenimiento  
**Sub-Clasificación:** Broadcast



#### 1. Cifras totales y promedios (Nacional)

MES - AÑO	NAVEGADORES UNICOS	VISITAS	PAGINAS
Febrero - 2020	1.879	3.073	5.870
<b>PROMEDIO DIARIO</b>	<b>92</b>	<b>106</b>	<b>202</b>
<b>PROMEDIO LUNES-VIERNES</b>	<b>121</b>	<b>139</b>	<b>270</b>
<b>PROMEDIO SABADO-DOMINGO</b>	<b>29</b>	<b>32</b>	<b>53</b>
<b>PAGINAS / VISITAS</b>	<b>1,91</b>		
<b>DURACION MEDIA VISITAS</b>	<b>0:01:30</b>		
<b>DURACION MEDIA PAGINAS</b>	<b>0:01:39</b>		

#### 2. Secciones (Nacional)

	PAGINAS	%
<b>HOME</b>	1.102	18.77 %
<b>RESTO</b>	4.768	81.23 %

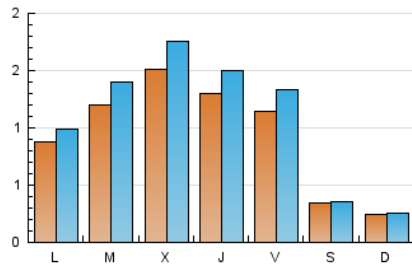
#### 3. Por día del mes (Nacional)

Día	N. únicos	Visitas	Páginas	Día	N. únicos	Visitas	Páginas	Día	N. únicos	Visitas	Páginas
1	24	27	36	11	89	115	256	21	85	98	188
2	21	23	27	12	112	131	302	22	34	37	62
3	150	155	254	13	53	67	144	23	16	19	32
4	130	140	271	14	61	71	156	24	58	69	114
5	244	269	485	15	31	33	57	25	128	160	358
6	154	170	328	16	20	20	29	26	133	171	338
7	246	276	589	17	76	93	155	27	147	171	313
8	50	53	73	18	131	144	226	28	69	85	138
9	40	43	100	19	115	134	278	29	29	32	63
10	67	77	175	20	167	190	323				

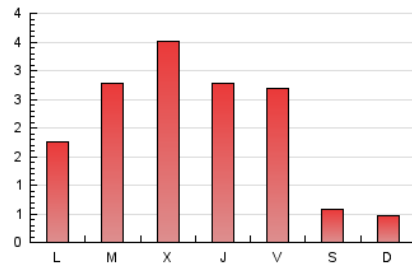
4. Gráficas (Nacional)

4.1 Por día de la semana (promedio)

N. únicos / Visitas (x 100)

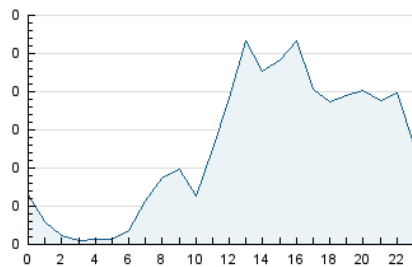


Páginas (x 100)



4.2 Por franja horaria (promedio)

Visitas (x 1000)

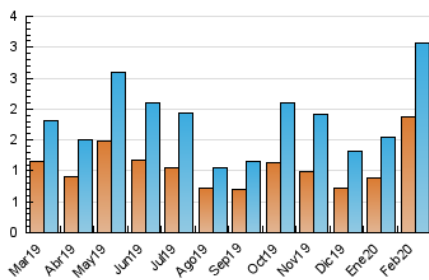


Páginas (x 1000)

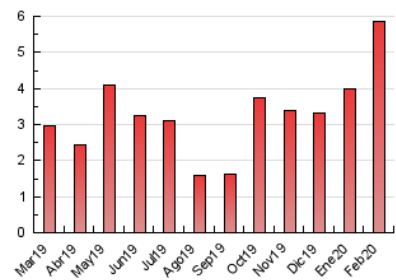


4.3 Por meses

N. únicos / Visitas (x 1000)



Páginas (x 1000)



## 5. Observaciones

Este Medio Electrónico de Comunicación ha sido medido por la herramienta Google Analytics de Google

## 6. Definiciones básicas (Para más información ver Normas Técnicas para el Control de los Medios Electrónicos de Comunicación)

### Página Vista:

Conjunto de ficheros enviado a un usuario como resultado de una petición del mismo recibida por el servidor. Cuando la página está formada por varios marcos (frames), el conjunto de los mismos tendrá, a efectos de cómputo, la consideración de una página unitaria.

### Visita:

Una secuencia ininterrumpida de páginas servidas a un usuario válido. Si dicho usuario no realiza peticiones de páginas en un periodo de tiempo (30 min) la siguiente petición constituirá el inicio de una nueva visita.

### Navegador Único:

Total de combinaciones únicas de una dirección IP y un identificador adicional. Los medios pueden utilizar cookies o el Identificador de Alta de registro.

### Duración Página Vista:

Tiempo acumulado en segundos de todas las páginas vistas (en visitas de dos o más páginas vistas), dividido por el número total de páginas vistas.

### Duración Visita:

Tiempo en segundos de todas las visitas de dos o más páginas vistas, dividido por el número total de visitas de dos o más páginas vistas.

### Tráfico nacional:

Audiencia/difusión correspondiente a España medida en base a los datos de las direcciones IP registradas por el sistema de medición.

## 7. Opinión

De OJDinteractiva, la división de INFORMACIÓN Y CONTROL DE PUBLICACIONES S.A.:

Hemos examinado la información facilitada por el editor del medio electrónico para el periodo que comprende la presente certificación.

Nuestro examen se ha realizado de acuerdo con las normas y procedimientos establecidos en las Normas Técnicas para el Control de los Medios Electrónicos de Comunicación.

En nuestra opinión, la presente acta presenta razonablemente la difusión/audiencia registrada por este medio electrónico.

### ADVERTENCIA:

El trabajo de OJDinteractiva, la división de INFORMACIÓN Y CONTROL DE PUBLICACIONES S.A (INTROL) se limita a la realización de pruebas para la revisión de los datos de recuento suministrados por el editor con la finalidad de expresar una opinión sobre la razonabilidad de dichos datos de acuerdo con las Normas Técnicas para el control de los MEC.

Por tanto, INTROL no acepta responsabilidad alguna por las inexactitudes o errores que puedan existir en los datos de recuento. Tampoco acepta ninguna responsabilidad por la falsedad en los datos de recuento recibidos del editor, ni por otros datos de medición que no están incluidos en el análisis.

Marzo - 2020

OJDinteractiva