



## INFORMACION Y CONTROL DE PUBLICACIONES, S.A.

Velázquez, 46, 1ª Drcha - Tel. 91 435 00 32 Fax 91 435 96 05 - 28001 - MADRID  
Av. Diagonal 497, 5a planta - Tel 93 439 24 18 Fax 93 419 25 34 - 08029 - BARCELONA

**Título:** HERALDODIARIODESORIA.ES  
**URL Primaria:** http://www.heraldodiariodesoria.es  
**Editor:** Editora de Prensa Soriana, S.L.  
**Domicilio:** C/ Morales Contreras, 2  
**Ciudad:** 42003 Soria  
**Teléfono:** -  
**Fax:** -  
**E-mail:**  
**Clasificación:** Noticias e Información  
**Sub-Clasificación:** Noticias globales y actualidad

### HERALDO-DIARIO DE SORIA

#### 1. Cifras totales y promedios (Nacional e Internacional)

MES - AÑO	NAVEGADORES UNICOS	VISITAS	PAGINAS
Septiembre - 2023	410.140	911.532	4.009.808
<b>PROMEDIO DIARIO</b>	<b>25.848</b>	<b>30.384</b>	<b>133.660</b>
<b>PROMEDIO LUNES-VIERNES</b>	26.366	31.196	110.935
<b>PROMEDIO SABADO-DOMINGO</b>	24.640	28.491	186.686
<b>PAGINAS / VISITAS</b>	4,40		
<b>DURACION MEDIA VISITAS</b>	0:02:16		
<b>TIEMPO INTERACCIÓN MEDIO</b>	0:02:12		

#### 2. Secciones (Nacional e Internacional)

	PAGINAS	%
<b>HOME</b>	253.180	6.31 %
<b>RESTO</b>	3.756.628	93.69 %

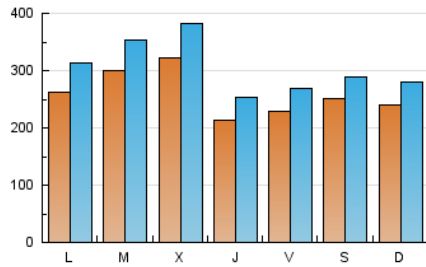
#### 3. Por día del mes (Nacional e Internacional)

Día	N. únicos	Visitas	Páginas	Día	N. únicos	Visitas	Páginas	Día	N. únicos	Visitas	Páginas
1	18.262	22.143	52.383	11	31.386	37.014	189.543	21	22.977	27.107	53.580
2	25.524	29.198	104.480	12	25.134	29.011	140.599	22	22.717	25.897	79.434
3	24.962	29.944	97.623	13	19.524	23.029	91.806	23	23.684	26.963	130.618
4	24.736	30.855	177.325	14	15.910	19.376	126.479	24	18.596	21.790	128.458
5	22.239	26.615	214.604	15	16.017	19.122	97.309	25	21.059	24.797	119.821
6	19.822	23.930	116.597	16	17.753	21.084	157.317	26	41.182	48.091	94.535
7	16.670	20.700	116.725	17	27.819	31.548	313.566	27	46.096	55.510	83.235
8	27.441	32.473	99.326	18	27.667	32.280	143.872	28	29.920	34.096	60.969
9	27.697	32.010	255.892	19	31.844	37.689	78.045	29	29.974	35.054	114.185
10	24.965	28.450	168.914	20	43.113	50.322	79.259	30	30.756	35.434	323.309

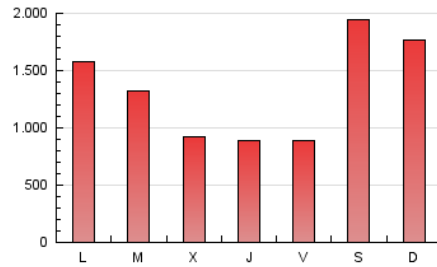
#### 4. Gráficas (Nacional e Internacional)

##### 4.1 Por día de la semana (promedio)

N. únicos / Visitas (x 100)



Páginas (x 100)



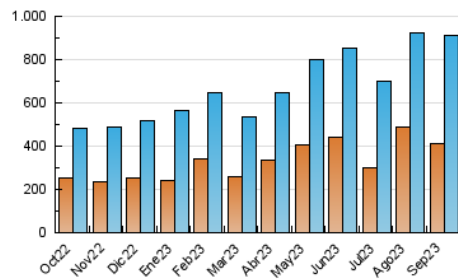
##### 4.2 Por franja horaria (promedio)

Visitas\_ (x 1000)

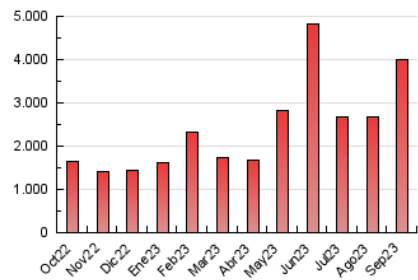
Páginas (x 1000)

##### 4.3 Por meses

N. únicos / Visitas (x 1000)



Páginas (x 1000)





## INFORMACION Y CONTROL DE PUBLICACIONES, S.A.

Velázquez, 46, 1ª Drcha - Tel. 91 435 00 32 Fax 91 435 96 05 - 28001 - MADRID  
Av. Diagonal 497, 5a planta - Tel 93 439 24 18 Fax 93 419 25 34 - 08029 - BARCELONA

### Anexo - Tráfico Nacional

**Título:** HERALDODIARIODESORIA.ES  
**URL Primaria:** http://www.heraldodiariodesoria.es  
**Editor:** Editora de Prensa Soriana, S.L.  
**Domicilio:** C/ Morales Contreras, 2  
**Ciudad:** 42003 Soria  
**Teléfono:** -  
**Fax:** -  
**E-mail:**  
**Clasificación:** Noticias e Información  
**Sub-Clasificación:** Noticias globales y actualidad

### HERALDO-DIARIO DE SORIA

#### 1. Cifras totales y promedios (Nacional)

MES - AÑO	NAVEGADORES UNICOS	VISITAS	PAGINAS
Septiembre - 2023	396.473	891.165	3.944.467
<b>PROMEDIO DIARIO</b>	<b>25.231</b>	<b>29.706</b>	<b>131.482</b>
<b>PROMEDIO LUNES-VIERNES</b>	25.762	30.491	109.043
<b>PROMEDIO SABADO-DOMINGO</b>	23.992	27.873	183.840
<b>PAGINAS / VISITAS</b>	4,43		
<b>DURACION MEDIA VISITAS</b>	0:02:17		
<b>TIEMPO INTERACCIÓN MEDIO</b>	0:02:14		

#### 2. Secciones (Nacional)

	PAGINAS	%
<b>HOME</b>	248.008	6.29 %
<b>RESTO</b>	3.696.459	93.71 %

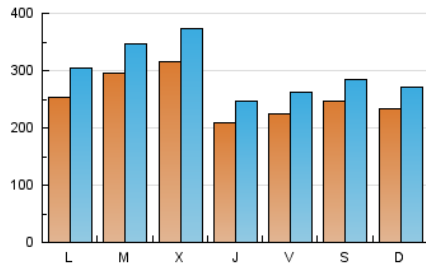
#### 3. Por día del mes (Nacional)

Día	N. únicos	Visitas	Páginas	Día	N. únicos	Visitas	Páginas	Día	N. únicos	Visitas	Páginas
1	17.862	21.558	51.501	11	30.441	35.894	187.146	21	22.397	26.480	52.578
2	25.077	28.780	103.221	12	24.510	28.409	138.295	22	22.248	25.384	78.329
3	24.554	29.455	96.332	13	19.049	22.445	89.816	23	23.161	26.555	129.045
4	24.253	30.394	175.407	14	15.495	18.858	124.452	24	18.077	21.194	126.717
5	21.733	25.919	211.732	15	15.477	18.572	96.474	25	20.508	24.241	118.618
6	19.363	23.398	115.255	16	17.223	20.546	155.492	26	40.457	47.420	92.954
7	16.189	20.133	113.205	17	26.482	30.373	302.664	27	45.251	54.451	81.837
8	26.958	31.841	98.353	18	26.419	30.884	137.121	28	29.279	33.568	59.972
9	27.073	31.350	253.947	19	31.209	37.057	76.185	29	29.409	34.270	112.621
10	24.018	27.476	166.435	20	42.486	49.130	78.057	30	30.260	35.130	320.706

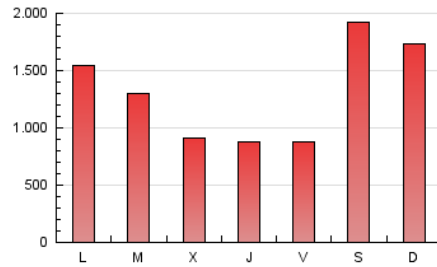
#### 4. Gráficas (Nacional)

##### 4.1 Por día de la semana (promedio)

N. únicos / Visitas (x 100)



Páginas (x 100)



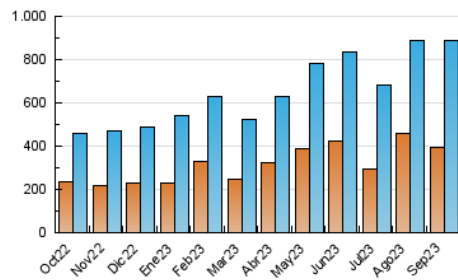
##### 4.2 Por franja horaria (promedio)

Visitas\_ (x 1000)

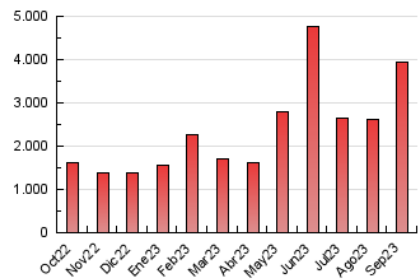
Páginas (x 1000)

##### 4.3 Por meses

N. únicos / Visitas (x 1000)



Páginas (x 1000)



## 5. Observaciones

Este Medio Electrónico de Comunicación ha sido medido por la herramienta Google Analytics de Google (GA4)

## 6. Definiciones básicas (Para más información ver Normas Técnicas para el Control de los Medios Electrónicos de Comunicación)

### Página Vista:

Conjunto de ficheros enviado a un usuario como resultado de una petición del mismo recibida por el servidor. Cuando la página está formada por varios marcos (frames), el conjunto de los mismos tendrá, a efectos de cómputo, la consideración de una página unitaria.

### Visita:

Una secuencia ininterrumpida de páginas servidas a un usuario válido. Si dicho usuario no realiza peticiones de páginas en un periodo de tiempo (30 min) la siguiente petición constituirá el inicio de una nueva visita.

### Navegador Único:

Total de combinaciones únicas de una dirección IP y un identificador adicional. Los medios pueden utilizar cookies o el Identificador de Alta de registro.

### Duración Página Vista:

Tiempo acumulado en segundos de todas las páginas vistas (en visitas de dos o más páginas vistas), dividido por el número total de páginas vistas.

### Duración Visita:

Tiempo en segundos de todas las visitas de dos o más páginas vistas, dividido por el número total de visitas de dos o más páginas vistas.

### Tráfico nacional:

Audiencia/difusión correspondiente a España medida en base a los datos de las direcciones IP registradas por el sistema de medición.

## 7. Opinión

De OJDinteractiva, la división de INFORMACIÓN Y CONTROL DE PUBLICACIONES S.A.:

Hemos examinado la información facilitada por el editor del medio electrónico para el periodo que comprende la presente certificación.

Nuestro examen se ha realizado de acuerdo con las normas y procedimientos establecidos en las Normas Técnicas para el Control de los Medios Electrónicos de Comunicación.

En nuestra opinión, la presente acta presenta razonablemente la difusión/audiencia registrada por este medio electrónico.

### ADVERTENCIA:

El trabajo de OJDinteractiva, la división de INFORMACIÓN Y CONTROL DE PUBLICACIONES S.A (INTROL) se limita a la realización de pruebas para la revisión de los datos de recuento suministrados por el editor con la finalidad de expresar una opinión sobre la razonabilidad de dichos datos de acuerdo con las Normas Técnicas para el control de los MEC.

Por tanto, INTROL no acepta responsabilidad alguna por las inexactitudes o errores que puedan existir en los datos de recuento. Tampoco acepta ninguna responsabilidad por la falsedad en los datos de recuento recibidos del editor, ni por otros datos de medición que no están incluidos en el análisis.

Octubre - 2023

OJDinteractiva