



## INFORMACION Y CONTROL DE PUBLICACIONES, S.A.

Velázquez, 46, 1º Drcha - Tel. 91 435 00 32 Fax 91 435 96 05 - 28001 - MADRID  
Av. Diagonal 497, 5a planta - Tel 93 439 24 18 Fax 93 419 25 34 - 08029 - BARCELONA

ACTA DE CONTROL HERALDODIARIODESORIA.ES

**Título:** HERALDODIARIODESORIA.ES  
**URL Primaria:** http://www.heraldodiariodesoria.es  
**Editor:** Editora de Prensa Soriana, S.L.  
**Domicilio:** C/ Morales Contreras, 2  
**Ciudad:** 42003 Soria  
**Teléfono:** -  
**Fax:** -  
**E-mail:**  
**Clasificación:** Noticias e Información  
**Sub-Clasificación:** Noticias globales y actualidad

### HERALDO-DIARIO DE SORIA

#### 1. Cifras totales y promedios (Nacional e Internacional)

MES - AÑO	NAVEGADORES UNICOS	VISITAS	PAGINAS
Abril - 2022	165.261	331.163	577.744
<b>PROMEDIO DIARIO</b>	<b>9.605</b>	<b>11.039</b>	<b>19.258</b>
<b>PROMEDIO LUNES-VIERNES</b>	<b>10.574</b>	<b>12.127</b>	<b>20.035</b>
<b>PROMEDIO SABADO-DOMINGO</b>	<b>7.344</b>	<b>8.500</b>	<b>17.444</b>
<b>PAGINAS / VISITAS</b>	<b>1,74</b>		
<b>DURACION MEDIA VISITAS</b>	<b>0:02:13</b>		
<b>DURACION MEDIA PAGINAS</b>	<b>0:02:59</b>		

#### 2. Secciones (Nacional e Internacional)

	PAGINAS	%
<b>HOME</b>	127.824	22.12 %
<b>RESTO</b>	449.920	77.88 %

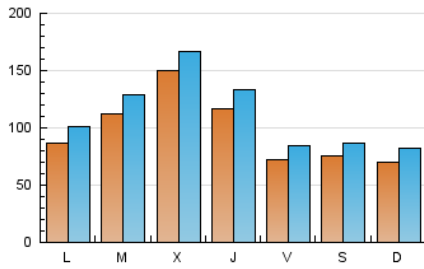
#### 3. Por día del mes (Nacional e Internacional)

Día	N. únicos	Visitas	Páginas	Día	N. únicos	Visitas	Páginas	Día	N. únicos	Visitas	Páginas
1	4.175	5.123	11.255	11	9.405	10.846	19.175	21	14.299	15.971	23.025
2	3.763	4.581	9.536	12	18.339	20.417	32.070	22	6.871	8.114	13.718
3	7.206	8.670	16.168	13	20.779	22.391	32.165	23	11.421	13.089	18.916
4	8.890	10.482	18.796	14	7.248	8.249	13.693	24	8.353	9.503	15.047
5	5.888	7.342	13.990	15	4.911	5.693	9.764	25	9.894	11.473	18.281
6	11.671	12.920	19.335	16	4.172	4.921	12.679	26	11.903	13.609	20.890
7	10.501	11.906	18.164	17	5.907	6.869	16.047	27	13.311	15.516	25.507
8	8.092	9.520	15.016	18	6.613	7.790	15.870	28	14.770	17.340	29.738
9	7.624	8.534	12.499	19	8.595	10.128	18.134	29	11.865	13.784	26.863
10	6.745	7.973	13.353	20	14.029	16.050	25.295	30	10.907	12.359	42.755

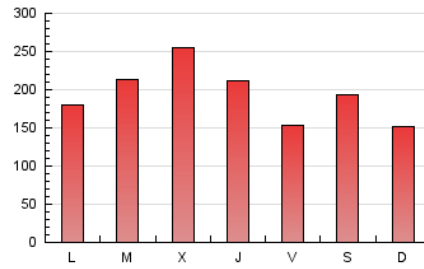
4. Gráficas (Nacional e Internacional)

4.1 Por día de la semana (promedio)

N. únicos / Visitas (x 100)



Páginas (x 100)

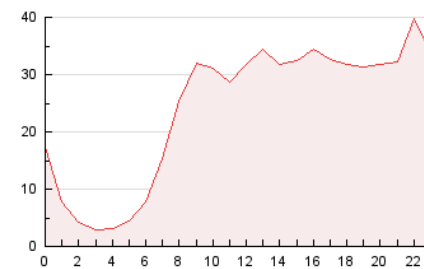


4.2 Por franja horaria (promedio)

Visitas (x 1000)

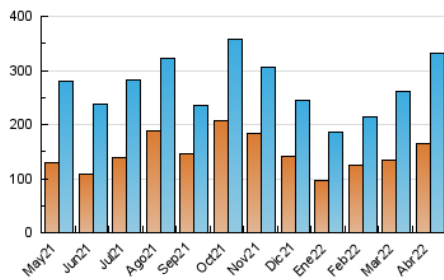


Páginas (x 1000)

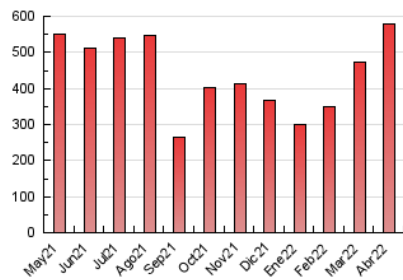


4.3 Por meses

N. únicos / Visitas (x 1000)



Páginas (x 1000)





## INFORMACION Y CONTROL DE PUBLICACIONES, S.A.

Velázquez, 46, 1º Drcha - Tel. 91 435 00 32 Fax 91 435 96 05 - 28001 - MADRID  
Av. Diagonal 497, 5a planta - Tel 93 439 24 18 Fax 93 419 25 34 - 08029 - BARCELONA

### Anexo - Tráfico Nacional

**Título:** HERALDODIARIODESORIA.ES  
**URL Primaria:** http://www.heraldodiariodesoria.es  
**Editor:** Editora de Prensa Soriana, S.L.  
**Domicilio:** C/ Morales Contreras, 2  
**Ciudad:** 42003 Soria  
**Teléfono:** -  
**Fax:** -  
**E-mail:**  
**Clasificación:** Noticias e Información  
**Sub-Clasificación:** Noticias globales y actualidad

### HERALDO-DIARIO DE SORIA

#### 1. Cifras totales y promedios (Nacional)

MES - AÑO	NAVEGADORES UNICOS	VISITAS	PAGINAS
Abril - 2022	158.437	321.796	563.277
<b>PROMEDIO DIARIO</b>	<b>9.318</b>	<b>10.727</b>	<b>18.776</b>
<b>PROMEDIO LUNES-VIERNES</b>	<b>10.255</b>	<b>11.781</b>	<b>19.504</b>
<b>PROMEDIO SABADO-DOMINGO</b>	<b>7.131</b>	<b>8.266</b>	<b>17.077</b>
<b>PAGINAS / VISITAS</b>	<b>1,75</b>		
<b>DURACION MEDIA VISITAS</b>	<b>0:02:12</b>		
<b>DURACION MEDIA PAGINAS</b>	<b>0:02:56</b>		

#### 2. Secciones (Nacional)

	PAGINAS	%
<b>HOME</b>	125.384	22.26 %
<b>RESTO</b>	437.893	77.74 %

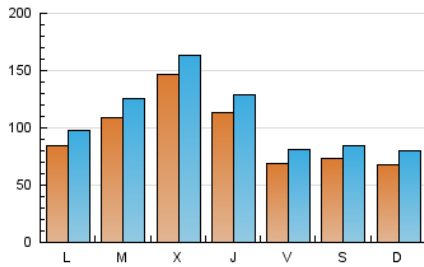
#### 3. Por día del mes (Nacional)

Día	N. únicos	Visitas	Páginas	Día	N. únicos	Visitas	Páginas	Día	N. únicos	Visitas	Páginas
1	3.985	4.920	10.958	11	9.115	10.546	18.757	21	13.999	15.713	22.651
2	3.603	4.406	9.314	12	18.024	20.096	31.506	22	6.628	7.868	13.333
3	6.968	8.418	15.807	13	20.526	22.136	31.769	23	11.227	12.882	18.565
4	8.482	10.051	18.244	14	7.022	7.998	13.293	24	8.156	9.277	14.670
5	5.582	7.000	13.472	15	4.686	5.454	9.425	25	9.672	11.200	17.864
6	11.083	12.248	18.477	16	3.947	4.675	12.336	26	11.664	13.332	20.473
7	9.636	10.997	16.923	17	5.671	6.614	15.683	27	13.081	15.215	24.992
8	7.697	9.060	14.373	18	6.328	7.503	15.338	28	14.470	17.011	28.980
9	7.410	8.323	12.111	19	8.312	9.825	17.724	29	11.578	13.484	26.167
10	6.532	7.724	13.003	20	13.792	15.742	24.861	30	10.663	12.078	42.208

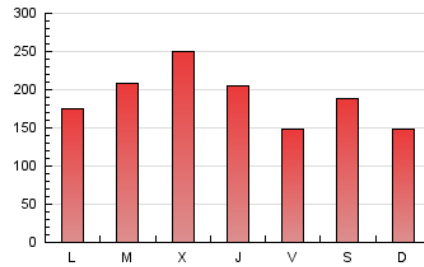
4. Gráficas (Nacional)

4.1 Por día de la semana (promedio)

N. únicos / Visitas (x 100)



Páginas (x 100)

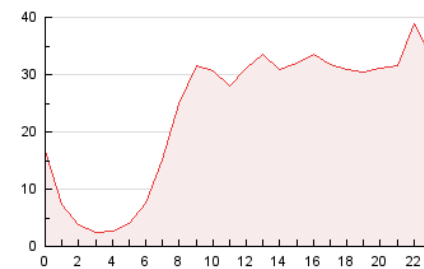


4.2 Por franja horaria (promedio)

Visitas\_ (x 1000)

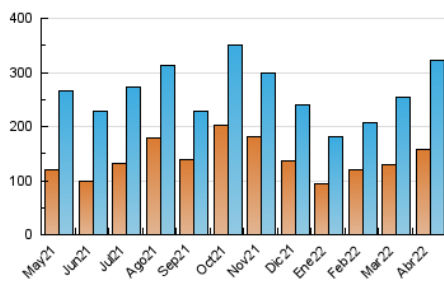


Páginas (x 1000)

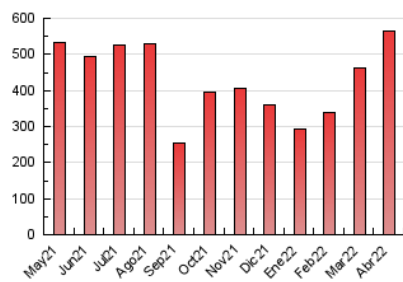


4.3 Por meses

N. únicos / Visitas (x 1000)



Páginas (x 1000)



## 5. Observaciones

Este Medio Electrónico de Comunicación ha sido medido por la herramienta Google Analytics de Google

## 6. Definiciones básicas (Para más información ver Normas Técnicas para el Control de los Medios Electrónicos de Comunicación)

### Página Vista:

Conjunto de ficheros enviado a un usuario como resultado de una petición del mismo recibida por el servidor. Cuando la página está formada por varios marcos (frames), el conjunto de los mismos tendrá, a efectos de cómputo, la consideración de una página unitaria.

### Visita:

Una secuencia ininterrumpida de páginas servidas a un usuario válido. Si dicho usuario no realiza peticiones de páginas en un periodo de tiempo (30 min) la siguiente petición constituirá el inicio de una nueva visita.

### Navegador Único:

Total de combinaciones únicas de una dirección IP y un identificador adicional. Los medios pueden utilizar cookies o el Identificador de Alta de registro.

### Duración Página Vista:

Tiempo acumulado en segundos de todas las páginas vistas (en visitas de dos o más páginas vistas), dividido por el número total de páginas vistas.

### Duración Visita:

Tiempo en segundos de todas las visitas de dos o más páginas vistas, dividido por el número total de visitas de dos o más páginas vistas.

### Tráfico nacional:

Audiencia/difusión correspondiente a España medida en base a los datos de las direcciones IP registradas por el sistema de medición.

## 7. Opinión

De OJDinteractiva, la división de INFORMACIÓN Y CONTROL DE PUBLICACIONES S.A.:

Hemos examinado la información facilitada por el editor del medio electrónico para el periodo que comprende la presente certificación.

Nuestro examen se ha realizado de acuerdo con las normas y procedimientos establecidos en las Normas Técnicas para el Control de los Medios Electrónicos de Comunicación.

En nuestra opinión, la presente acta presenta razonablemente la difusión/audiencia registrada por este medio electrónico.

### ADVERTENCIA:

El trabajo de OJDinteractiva, la división de INFORMACIÓN Y CONTROL DE PUBLICACIONES S.A (INTROL) se limita a la realización de pruebas para la revisión de los datos de recuento suministrados por el editor con la finalidad de expresar una opinión sobre la razonabilidad de dichos datos de acuerdo con las Normas Técnicas para el control de los MEC. Por tanto, INTROL no acepta responsabilidad alguna por las inexactitudes o errores que puedan existir en los datos de recuento. Tampoco acepta ninguna responsabilidad por la falsedad en los datos de recuento recibidos del editor, ni por otros datos de medición que no están incluidos en el análisis.

Mayo - 2022

OJDinteractiva