



INFORMACION Y CONTROL DE PUBLICACIONES, S.A.

Velázquez, 46, 1ª Drcha - Tel. 91 435 00 32 Fax 91 435 96 05 - 28001 - MADRID
Av. Diagonal 497, 5a planta - Tel 93 439 24 18 Fax 93 419 25 34 - 08029 - BARCELONA

Título: ELCORREODEBURGOS.COM
URL Primaria: http://www.elcorreodeburgos.com
Editor: Burgos Publicaciones, S.A.
Domicilio: Avda. de la Paz, Nº28 - Entreplanta
Ciudad: 09004 BURGOS
Teléfono: -
Fax: -
E-mail: -
Clasificación: Noticias e Información
Sub-Clasificación: Noticias globales y actualidad

EL CORREO DE BURGOS

1. Cifras totales y promedios (Nacional e Internacional)

MES - AÑO	NAVEGADORES UNICOS	VISITAS	PAGINAS
Diciembre - 2025	339.927	723.350	1.613.020
PROMEDIO DIARIO	19.394	23.356	52.033
PROMEDIO LUNES-VIERNES	19.432	23.309	49.298
PROMEDIO SABADO-DOMINGO	19.282	23.490	59.896
PAGINAS / VISITAS	2,23		
DURACION MEDIA VISITAS	0:01:45		
TIEMPO INTERACCIÓN MEDIO	0:01:27		

2. Secciones (Nacional e Internacional)

	PAGINAS	%
HOME	171.279	10.62 %
RESTO	1.441.741	89.38 %

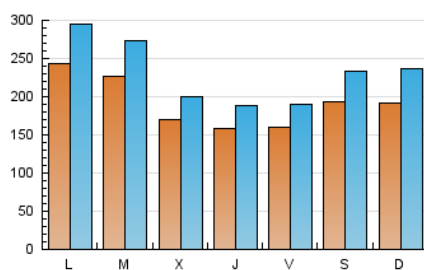
3. Por día del mes (Nacional e Internacional)

Día	N. únicos	Visitas	Páginas	Día	N. únicos	Visitas	Páginas	Día	N. únicos	Visitas	Páginas
1	25.224	29.885	55.649	11	17.860	21.412	57.386	21	18.440	22.811	45.225
2	21.310	26.486	46.758	12	16.241	19.310	44.116	22	16.353	20.415	42.953
3	13.588	16.513	36.831	13	22.011	25.637	60.924	23	14.776	18.366	32.878
4	15.336	18.880	57.466	14	22.950	27.763	103.422	24	16.710	18.958	29.267
5	13.620	17.201	41.440	15	17.335	21.383	68.496	25	16.768	19.207	43.216
6	12.149	15.021	37.485	16	24.691	29.120	95.505	26	21.007	24.125	68.054
7	11.169	13.704	34.063	17	21.120	25.182	47.891	27	22.263	27.226	67.483
8	48.548	58.190	80.258	18	13.448	16.095	34.200	28	24.149	30.240	79.844
9	36.255	42.978	59.074	19	13.066	15.473	41.985	29	14.131	17.366	40.212
10	18.866	22.410	37.096	20	21.128	25.516	50.722	30	16.207	19.988	39.266
								31	14.482	17.161	33.855

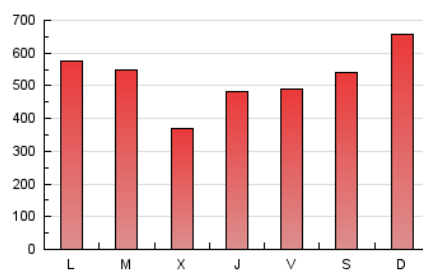
4. Gráficas (Nacional e Internacional)

4.1 Por día de la semana (promedio)

N. únicos / Visitas (x 100)

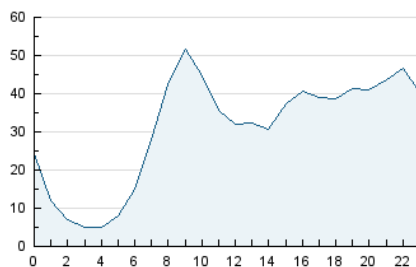


Páginas (x 100)

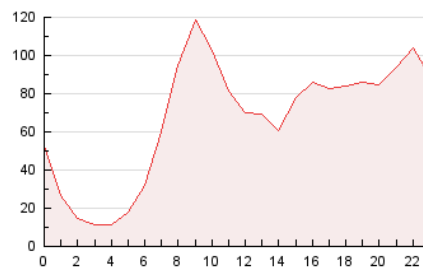


4.2 Por franja horaria (promedio)

Visitas_ (x 1000)

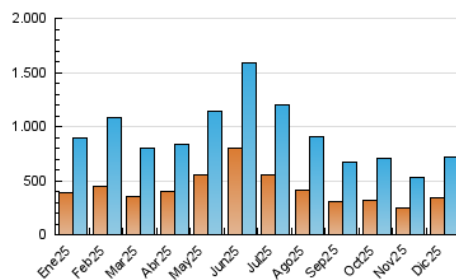


Páginas (x 1000)

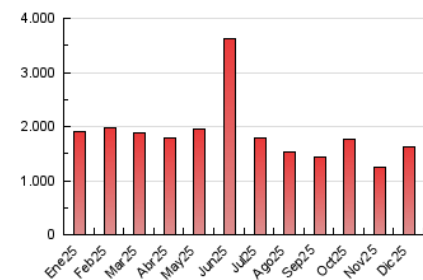


4.3 Por meses

N. únicos / Visitas (x 1000)



Páginas (x 1000)





INFORMACION Y CONTROL DE PUBLICACIONES, S.A.

Velázquez, 46, 1ª Drcha - Tel. 91 435 00 32 Fax 91 435 96 05 - 28001 - MADRID
Av. Diagonal 497, 5a planta - Tel 93 439 24 18 Fax 93 419 25 34 - 08029 - BARCELONA

Anexo - Tráfico Nacional

Título: ELCORREODEBURGOS.COM
URL Primaria: http://www.elcorreodeburgos.com
Editor: Burgos Publicaciones, S.A.
Domicilio: Avda. de la Paz, Nº28 - Entreplanta
Ciudad: 09004 BURGOS
Teléfono: -
Fax: -
E-mail:
Clasificación: Noticias e Información
Sub-Clasificación: Noticias globales y actualidad

EL CORREO DE BURGOS

1. Cifras totales y promedios (Nacional)

MES - AÑO	NAVEGADORES UNICOS	VISITAS	PAGINAS
Diciembre - 2025	327.666	700.716	1.562.482
PROMEDIO DIARIO	18.795	22.640	50.403
PROMEDIO LUNES-VIERNES	18.826	22.595	47.665
PROMEDIO SABADO-DOMINGO	18.705	22.772	58.273
PAGINAS / VISITAS	2,23		
DURACION MEDIA VISITAS	0:01:46		
TIEMPO INTERACCIÓN MEDIO	0:01:29		

2. Secciones (Nacional)

	PAGINAS	%
HOME	167.273	10.71 %
RESTO	1.395.209	89.29 %

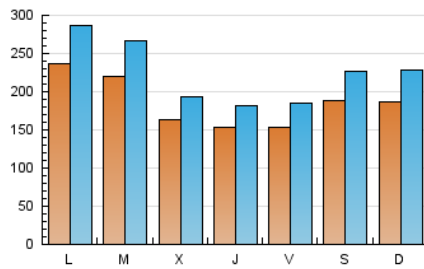
3. Por día del mes (Nacional)

Día	N. únicos	Visitas	Páginas	Día	N. únicos	Visitas	Páginas	Día	N. únicos	Visitas	Páginas
1	24.504	28.933	53.711	11	16.991	20.436	55.665	21	17.912	22.067	43.671
2	20.738	25.883	45.100	12	15.393	18.419	42.366	22	15.820	19.745	41.370
3	12.855	15.772	35.495	13	21.413	24.930	59.333	23	14.124	17.507	31.330
4	14.881	18.325	55.770	14	22.082	26.715	101.692	24	16.290	18.481	28.254
5	13.098	16.696	39.767	15	16.695	20.499	66.622	25	16.353	18.556	42.094
6	11.562	14.291	35.473	16	23.989	28.312	93.661	26	20.498	23.664	66.495
7	10.766	13.248	32.545	17	20.376	24.421	46.076	27	21.716	26.384	65.892
8	47.966	57.455	78.497	18	12.811	15.461	32.588	28	23.640	29.573	78.218
9	35.479	42.007	56.909	19	12.675	14.902	40.605	29	13.612	16.695	38.659
10	18.153	21.617	35.119	20	20.546	24.966	49.358	30	15.654	19.318	37.592
								31	14.054	16.572	32.555

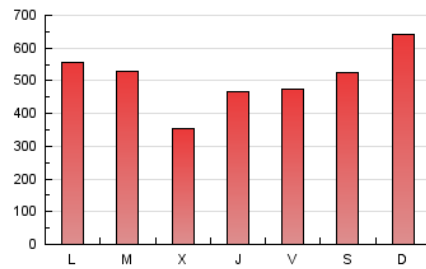
4. Gráficas (Nacional)

4.1 Por día de la semana (promedio)

N. únicos / Visitas (x 100)

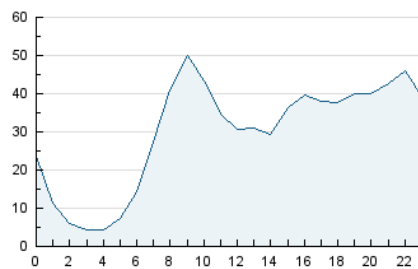


Páginas (x 100)

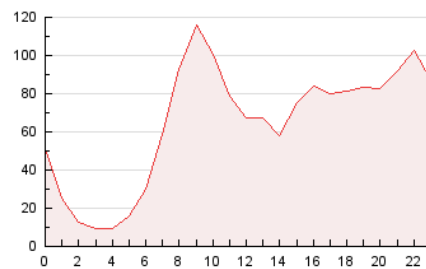


4.2 Por franja horaria (promedio)

Visitas_ (x 1000)

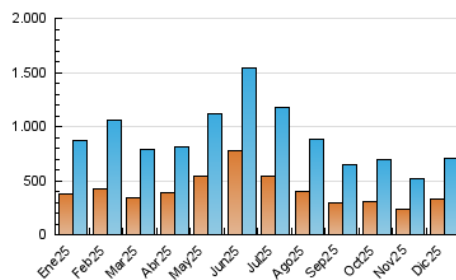


Páginas (x 1000)

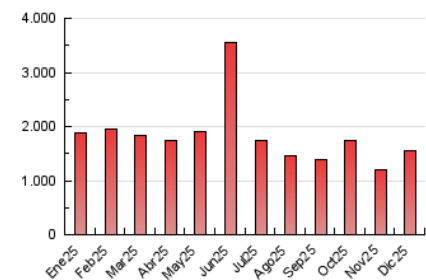


4.3 Por meses

N. únicos / Visitas (x 1000)



Páginas (x 1000)



5. Observaciones

Este Medio Electrónico de Comunicación ha sido medido por la herramienta Google Analytics de Google (GA4).

6. Definiciones básicas (Para más información ver Normas Técnicas para el Control de los Medios Electrónicos de Comunicación)

Página Vista:

Conjunto de ficheros enviado a un usuario como resultado de una petición del mismo recibida por el servidor. Cuando la página está formada por varios marcos (frames), el conjunto de los mismos tendrá, a efectos de cómputo, la consideración de una página unitaria.

Visita:

Una secuencia ininterrumpida de páginas servidas a un usuario válido. Si dicho usuario no realiza peticiones de páginas en un periodo de tiempo (30 min) la siguiente petición constituirá el inicio de una nueva visita.

Navegador Único:

Total de combinaciones únicas de una dirección IP y un identificador adicional. Los medios pueden utilizar cookies o el Identificador de Alta de registro.

Duración Página Vista:

Tiempo acumulado en segundos de todas las páginas vistas (en visitas de dos o más páginas vistas), dividido por el número total de páginas vistas.

Duración Visita:

Tiempo en segundos de todas las visitas de dos o más páginas vistas, dividido por el número total de visitas de dos o más páginas vistas.

Tráfico nacional:

Audiencia/difusión correspondiente a España medida en base a los datos de las direcciones IP registradas por el sistema de medición.

7. Opinión

De OJDinteractiva, la división de INFORMACIÓN Y CONTROL DE PUBLICACIONES S.A.:

Hemos examinado la información facilitada por el editor del medio electrónico para el periodo que comprende la presente certificación.

Nuestro examen se ha realizado de acuerdo con las normas y procedimientos establecidos en las Normas Técnicas para el Control de los Medios Electrónicos de Comunicación.

En nuestra opinión, la presente acta presenta razonablemente la difusión/audiencia registrada por este medio electrónico.

ADVERTENCIA:

El trabajo de OJDinteractiva, la división de INFORMACIÓN Y CONTROL DE PUBLICACIONES S.A (INTROL) se limita a la realización de pruebas para la revisión de los datos de recuento suministrados por el editor con la finalidad de expresar una opinión sobre la razonabilidad de dichos datos de acuerdo con las Normas Técnicas para el control de los MEC.

Por tanto, INTROL no acepta responsabilidad alguna por las inexactitudes o errores que puedan existir en los datos de recuento. Tampoco acepta ninguna responsabilidad por la falsedad en los datos de recuento recibidos del editor, ni por otros datos de medición que no están incluidos en el análisis.

- 2025

OJDinteractiva