



## INFORMACION Y CONTROL DE PUBLICACIONES, S.A.

Velázquez, 46, 1º Drcha - Tel. 91 435 00 32 Fax 91 435 96 05 - 28001 - MADRID  
Av. Diagonal 497, 5a planta - Tel 93 439 24 18 Fax 93 419 25 34 - 08029 - BARCELONA

**Título:** ELCORREODEBURGOS.COM  
**URL Primaria:** http://www.elcorreodeburgos.com  
**Editor:** Burgos Publicaciones, S.A.  
**Domicilio:** Avda. de la Paz, Nº28 - Entreplanta  
**Ciudad:** 09004 BURGOS  
**Teléfono:** -  
**Fax:** -  
**E-mail:** -  
**Clasificación:** Noticias e Información  
**Sub-Clasificación:** Noticias globales y actualidad

## EL CORREO DE BURGOS

### 1. Cifras totales y promedios (Nacional e Internacional)

MES - AÑO	NAVEGADORES UNICOS	VISITAS	PAGINAS
Octubre - 2023	490.290	981.963	3.016.037
<b>PROMEDIO DIARIO</b>	<b>28.001</b>	<b>31.676</b>	<b>97.292</b>
<b>PROMEDIO LUNES-VIERNES</b>	29.328	33.094	100.038
<b>PROMEDIO SABADO-DOMINGO</b>	24.757	28.212	90.579
<b>PAGINAS / VISITAS</b>	3,07		
<b>DURACION MEDIA VISITAS</b>	0:02:17		
<b>TIEMPO INTERACCIÓN MEDIO</b>	0:02:03		

### 2. Secciones (Nacional e Internacional)

	PAGINAS	%
<b>HOME</b>	252.734	8.38 %
<b>RESTO</b>	2.763.303	91.62 %

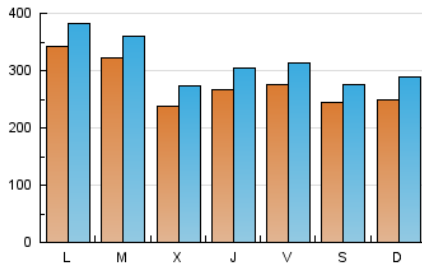
### 3. Por día del mes (Nacional e Internacional)

Día	N. únicos	Visitas	Páginas	Día	N. únicos	Visitas	Páginas	Día	N. únicos	Visitas	Páginas
1	19.365	22.174	129.607	11	30.535	35.687	82.499	21	30.027	33.772	83.754
2	36.517	40.340	291.783	12	24.681	27.933	76.528	22	30.717	34.816	82.627
3	25.605	28.884	128.700	13	20.306	23.464	66.232	23	59.479	62.975	116.454
4	19.262	22.165	59.925	14	17.179	19.227	41.741	24	47.999	51.826	74.078
5	23.441	26.352	53.524	15	20.143	23.438	136.636	25	27.624	30.740	54.255
6	28.219	32.521	142.927	16	24.959	29.066	102.437	26	26.425	30.251	48.817
7	26.809	30.604	132.029	17	21.097	24.847	50.576	27	29.503	33.275	49.695
8	26.039	30.568	84.741	18	18.056	20.486	43.610	28	24.041	26.201	47.633
9	23.732	27.728	126.525	19	32.550	37.443	77.707	29	28.494	33.106	76.439
10	21.117	23.960	85.881	20	32.599	36.503	89.919	30	26.431	30.733	157.483
								31	45.084	50.878	221.275

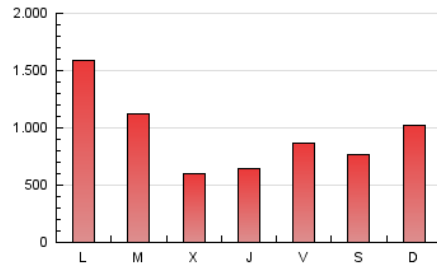
#### 4. Gráficas (Nacional e Internacional)

##### 4.1 Por día de la semana (promedio)

N. únicos / Visitas (x 100)



Páginas (x 100)



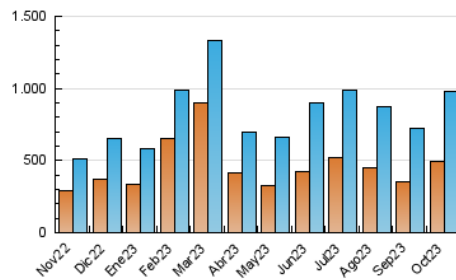
##### 4.2 Por franja horaria (promedio)

Visitas\_ (x 1000)

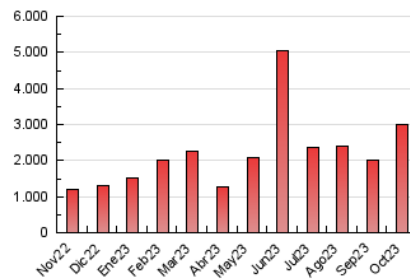
Páginas (x 1000)

##### 4.3 Por meses

N. únicos / Visitas (x 1000)



Páginas (x 1000)





## INFORMACION Y CONTROL DE PUBLICACIONES, S.A.

Velázquez, 46, 1ª Drcha - Tel. 91 435 00 32 Fax 91 435 96 05 - 28001 - MADRID  
Av. Diagonal 497, 5a planta - Tel 93 439 24 18 Fax 93 419 25 34 - 08029 - BARCELONA

### Anexo - Tráfico Nacional

**Título:** ELCORREODEBURGOS.COM  
**URL Primaria:** http://www.elcorreodeburgos.com  
**Editor:** Burgos Publicaciones, S.A.  
**Domicilio:** Avda. de la Paz, Nº28 - Entreplanta  
**Ciudad:** 09004 BURGOS  
**Teléfono:** -  
**Fax:** -  
**E-mail:**  
**Clasificación:** Noticias e Información  
**Sub-Clasificación:** Noticias globales y actualidad

## EL CORREO DE BURGOS

### 1. Cifras totales y promedios (Nacional)

MES - AÑO	NAVEGADORES UNICOS	VISITAS	PAGINAS
Octubre - 2023	476.305	961.239	2.970.028
<b>PROMEDIO DIARIO</b>	<b>27.418</b>	<b>31.008</b>	<b>95.807</b>
<b>PROMEDIO LUNES-VIERNES</b>	28.697	32.341	98.411
<b>PROMEDIO SABADO-DOMINGO</b>	24.291	27.748	89.444
<b>PAGINAS / VISITAS</b>	3,09		
<b>DURACION MEDIA VISITAS</b>	0:02:18		
<b>TIEMPO INTERACCIÓN MEDIO</b>	0:02:05		

### 2. Secciones (Nacional)

	PAGINAS	%
<b>HOME</b>	248.112	8.35 %
<b>RESTO</b>	2.721.916	91.65 %

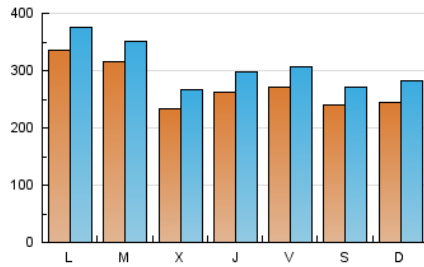
### 3. Por día del mes (Nacional)

Día	N. únicos	Visitas	Páginas	Día	N. únicos	Visitas	Páginas	Día	N. únicos	Visitas	Páginas
<b>1</b>	18.903	21.814	128.348	<b>11</b>	29.833	34.850	81.315	<b>21</b>	29.606	33.408	82.955
<b>2</b>	35.914	39.689	289.061	<b>12</b>	24.123	27.179	75.412	<b>22</b>	30.236	34.331	81.791
<b>3</b>	25.041	28.075	126.858	<b>13</b>	19.784	22.884	65.040	<b>23</b>	58.713	62.354	115.079
<b>4</b>	18.753	21.570	59.007	<b>14</b>	16.766	18.930	40.609	<b>24</b>	47.342	51.217	72.931
<b>5</b>	22.901	25.891	52.662	<b>15</b>	19.731	22.882	135.248	<b>25</b>	27.082	30.023	53.100
<b>6</b>	27.607	31.645	141.452	<b>16</b>	24.444	28.478	100.958	<b>26</b>	25.823	29.534	47.935
<b>7</b>	26.337	30.181	130.353	<b>17</b>	20.529	24.131	48.992	<b>27</b>	28.923	32.692	48.797
<b>8</b>	25.562	29.956	83.582	<b>18</b>	17.492	19.864	42.602	<b>28</b>	23.463	25.737	46.779
<b>9</b>	23.159	27.055	125.346	<b>19</b>	31.883	36.427	76.458	<b>29</b>	28.015	32.492	75.330
<b>10</b>	20.603	23.439	84.672	<b>20</b>	31.865	35.529	88.335	<b>30</b>	25.704	29.788	155.067
								<b>31</b>	43.816	49.194	213.954

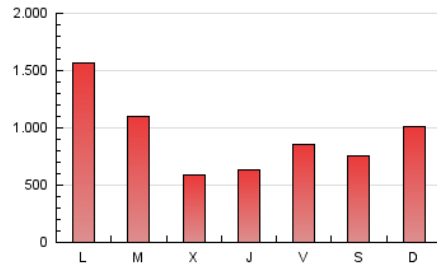
#### 4. Gráficas (Nacional)

##### 4.1 Por día de la semana (promedio)

N. únicos / Visitas (x 100)



Páginas (x 100)



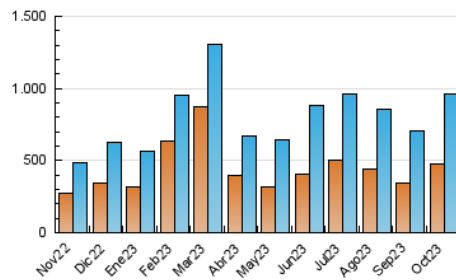
##### 4.2 Por franja horaria (promedio)

Visitas\_ (x 1000)

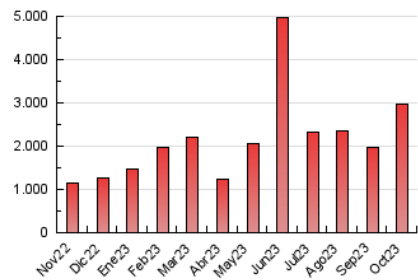
Páginas (x 1000)

##### 4.3 Por meses

N. únicos / Visitas (x 1000)



Páginas (x 1000)



## 5. Observaciones

Este Medio Electrónico de Comunicación ha sido medido por la herramienta Google Analytics de Google (GA4)

## 6. Definiciones básicas (Para más información ver Normas Técnicas para el Control de los Medios Electrónicos de Comunicación)

### Página Vista:

Conjunto de ficheros enviado a un usuario como resultado de una petición del mismo recibida por el servidor. Cuando la página está formada por varios marcos (frames), el conjunto de los mismos tendrá, a efectos de cómputo, la consideración de una página unitaria.

### Visita:

Una secuencia ininterrumpida de páginas servidas a un usuario válido. Si dicho usuario no realiza peticiones de páginas en un periodo de tiempo (30 min) la siguiente petición constituirá el inicio de una nueva visita.

### Navegador Único:

Total de combinaciones únicas de una dirección IP y un identificador adicional. Los medios pueden utilizar cookies o el Identificador de Alta de registro.

### Duración Página Vista:

Tiempo acumulado en segundos de todas las páginas vistas (en visitas de dos o más páginas vistas), dividido por el número total de páginas vistas.

### Duración Visita:

Tiempo en segundos de todas las visitas de dos o más páginas vistas, dividido por el número total de visitas de dos o más páginas vistas.

### Tráfico nacional:

Audiencia/difusión correspondiente a España medida en base a los datos de las direcciones IP registradas por el sistema de medición.

## 7. Opinión

De OJDinteractiva, la división de INFORMACIÓN Y CONTROL DE PUBLICACIONES S.A.:

Hemos examinado la información facilitada por el editor del medio electrónico para el periodo que comprende la presente certificación.

Nuestro examen se ha realizado de acuerdo con las normas y procedimientos establecidos en las Normas Técnicas para el Control de los Medios Electrónicos de Comunicación.

En nuestra opinión, la presente acta presenta razonablemente la difusión/audiencia registrada por este medio electrónico.

### ADVERTENCIA:

El trabajo de OJDinteractiva, la división de INFORMACIÓN Y CONTROL DE PUBLICACIONES S.A (INTROL) se limita a la realización de pruebas para la revisión de los datos de recuento suministrados por el editor con la finalidad de expresar una opinión sobre la razonabilidad de dichos datos de acuerdo con las Normas Técnicas para el control de los MEC.

Por tanto, INTROL no acepta responsabilidad alguna por las inexactitudes o errores que puedan existir en los datos de recuento. Tampoco acepta ninguna responsabilidad por la falsedad en los datos de recuento recibidos del editor, ni por otros datos de medición que no están incluidos en el análisis.

Noviembre - 2023

OJDinteractiva