



INFORMACION Y CONTROL DE PUBLICACIONES, S.A.

Velázquez, 46, 1º Drcha - Tel. 91 435 00 32 Fax 91 435 96 05 - 28001 - MADRID
Av. Diagonal 497, 5a planta - Tel 93 439 24 18 Fax 93 419 25 34 - 08029 - BARCELONA

Título: ELCORREODEBURGOS.COM
URL Primaria: http://www.elcorreodeburgos.com
Editor: Burgos Publicaciones, S.A.
Domicilio: Avda. de la Paz, N°28 - Entreplanta
Ciudad: 09004 BURGOS
Teléfono: -
Fax: -
E-mail:
Clasificación: Noticias e Información
Sub-Clasificación: Noticias globales y actualidad

EL CORREO DE BURGOS

1. Cifras totales y promedios (Nacional e Internacional)

MES - AÑO	NAVEGADORES UNICOS	VISITAS	PAGINAS
Mayo - 2022	383.260	702.148	1.243.857
PROMEDIO DIARIO	20.234	22.650	40.124
PROMEDIO LUNES-VIERNES	21.900	24.542	43.241
PROMEDIO SABADO-DOMINGO	16.162	18.024	32.506
PAGINAS / VISITAS	1,77		
DURACION MEDIA VISITAS	0:02:05		
DURACION MEDIA PAGINAS	0:02:42		

2. Secciones (Nacional e Internacional)

	PAGINAS	%
HOME	257.669	20.72 %
RESTO	986.188	79.28 %

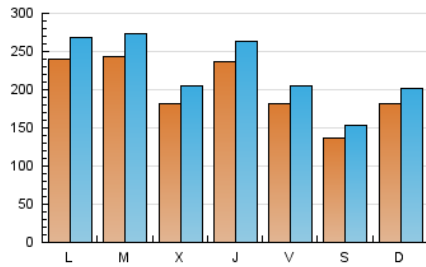
3. Por día del mes (Nacional e Internacional)

Día	N. únicos	Visitas	Páginas	Día	N. únicos	Visitas	Páginas	Día	N. únicos	Visitas	Páginas
1	33.489	35.178	46.679	11	14.677	16.658	26.626	21	12.466	14.032	22.776
2	20.561	22.104	31.951	12	19.285	21.973	38.343	22	18.050	20.021	40.026
3	17.188	18.980	29.231	13	19.231	21.786	37.464	23	51.677	57.289	88.003
4	10.414	12.018	22.764	14	12.152	14.005	26.537	24	47.744	53.059	100.979
5	14.545	16.194	27.932	15	10.858	12.715	24.966	25	32.127	35.290	57.741
6	15.570	17.381	28.556	16	11.494	13.587	26.993	26	43.215	47.304	80.096
7	12.676	14.028	22.367	17	13.365	15.817	30.131	27	23.755	26.461	73.268
8	12.805	14.627	24.577	18	15.515	18.033	31.386	28	17.191	19.512	46.872
9	18.510	20.348	33.048	19	17.416	19.882	33.715	29	15.774	18.097	37.752
10	18.676	20.346	27.249	20	14.369	16.353	29.292	30	18.051	20.598	47.542
								31	24.417	28.472	48.995

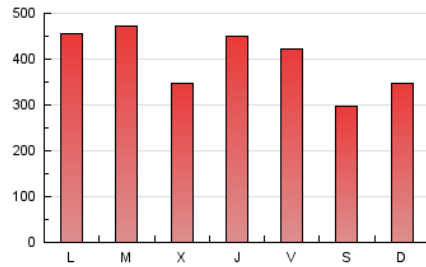
4. Gráficas (Nacional e Internacional)

4.1 Por día de la semana (promedio)

N. únicos / Visitas (x 100)

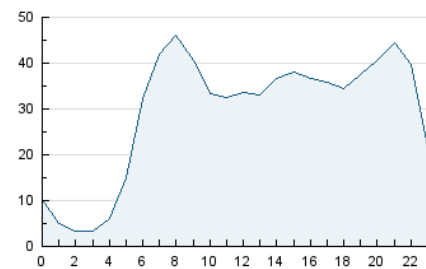


Páginas (x 100)

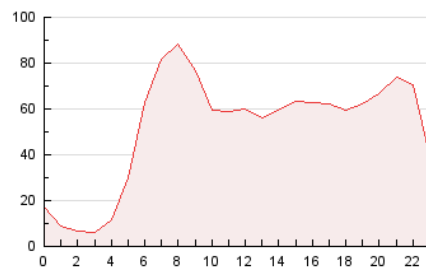


4.2 Por franja horaria (promedio)

Visitas_ (x 1000)

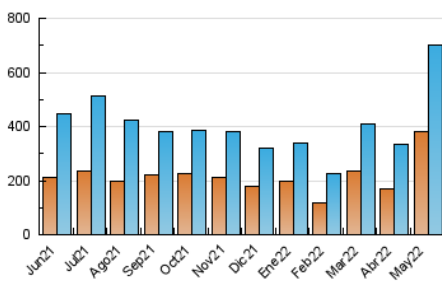


Páginas (x 1000)

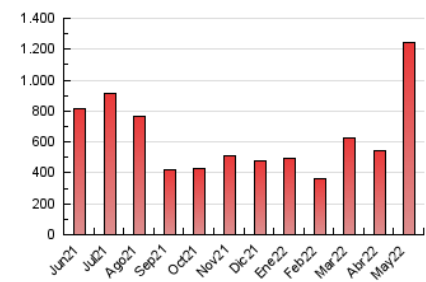


4.3 Por meses

N. únicos / Visitas (x 1000)



Páginas (x 1000)





INFORMACION Y CONTROL DE PUBLICACIONES, S.A.

Velázquez, 46, 1º Drcha - Tel. 91 435 00 32 Fax 91 435 96 05 - 28001 - MADRID
 Av. Diagonal 497, 5a planta - Tel 93 439 24 18 Fax 93 419 25 34 - 08029 - BARCELONA

Anexo - Tráfico Nacional

Título: ELCORREODEBURGOS.COM
URL Primaria: http://www.elcorreodeburgos.com
Editor: Burgos Publicaciones, S.A.
Domicilio: Avda. de la Paz, Nº28 - Entreplanta
Ciudad: 09004 BURGOS
Teléfono: -
Fax: -
E-mail:
Clasificación: Noticias e Información
Sub-Clasificación: Noticias globales y actualidad

EL CORREO DE BURGOS

1. Cifras totales y promedios (Nacional)

MES - AÑO	NAVEGADORES UNICOS	VISITAS	PAGINAS
Mayo - 2022	369.470	684.728	1.217.148
PROMEDIO DIARIO	19.712	22.088	39.263
PROMEDIO LUNES-VIERNES	21.330	23.933	42.314
PROMEDIO SABADO-DOMINGO	15.757	17.577	31.805
PAGINAS / VISITAS	1,78		
DURACION MEDIA VISITAS	0:02:04		
DURACION MEDIA PAGINAS	0:02:39		

2. Secciones (Nacional)

	PAGINAS	%
HOME	253.861	20.86 %
RESTO	963.287	79.14 %

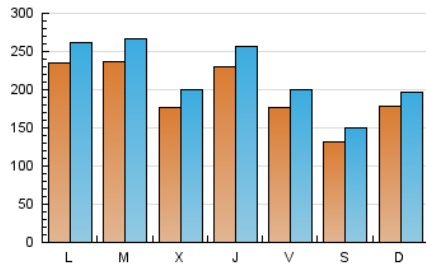
3. Por día del mes (Nacional)

Día	N. únicos	Visitas	Páginas	Día	N. únicos	Visitas	Páginas	Día	N. únicos	Visitas	Páginas
1	32.994	34.613	45.878	11	14.341	16.295	26.077	21	12.070	13.564	21.943
2	20.018	21.460	31.100	12	18.847	21.516	37.589	22	17.629	19.557	39.346
3	16.617	18.312	28.312	13	18.874	21.376	36.800	23	50.997	56.617	86.794
4	10.074	11.647	22.209	14	11.868	13.697	26.056	24	46.985	52.244	99.625
5	14.006	15.645	27.116	15	10.608	12.402	24.435	25	31.268	34.441	56.566
6	15.113	16.879	27.865	16	11.142	13.145	26.240	26	42.026	46.207	78.568
7	12.332	13.677	21.889	17	12.904	15.324	29.347	27	23.116	25.746	72.152
8	12.442	14.216	23.961	18	15.027	17.509	30.536	28	16.711	19.021	45.981
9	17.869	19.667	32.067	19	16.823	19.246	32.807	29	15.155	17.448	36.756
10	18.175	19.853	26.624	20	13.810	15.720	28.321	30	17.444	19.920	46.388
								31	23.788	27.764	47.800

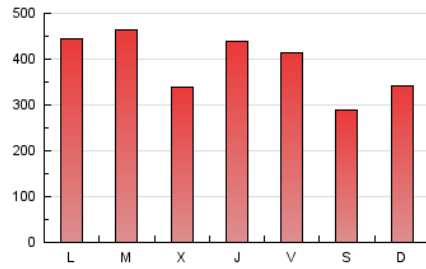
4. Gráficas (Nacional)

4.1 Por día de la semana (promedio)

N. únicos / Visitas (x 100)

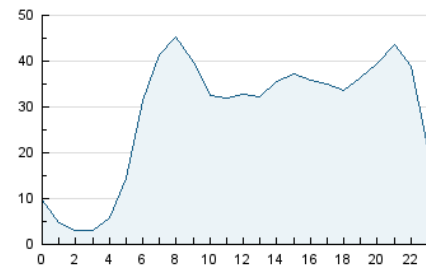


Páginas (x 100)

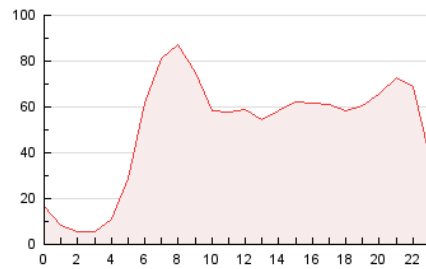


4.2 Por franja horaria (promedio)

Visitas_ (x 1000)

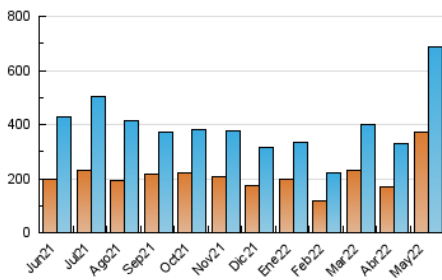


Páginas (x 1000)

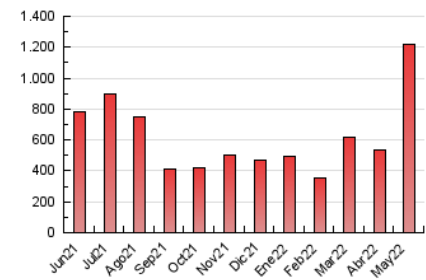


4.3 Por meses

N. únicos / Visitas (x 1000)



Páginas (x 1000)



5. Observaciones

Este Medio Electrónico de Comunicación ha sido medido por la herramienta Google Analytics de Google

6. Definiciones básicas (Para más información ver Normas Técnicas para el Control de los Medios Electrónicos de Comunicación)

Página Vista:

Conjunto de ficheros enviado a un usuario como resultado de una petición del mismo recibida por el servidor. Cuando la página está formada por varios marcos (frames), el conjunto de los mismos tendrá, a efectos de cómputo, la consideración de una página unitaria.

Visita:

Una secuencia ininterrumpida de páginas servidas a un usuario válido. Si dicho usuario no realiza peticiones de páginas en un periodo de tiempo (30 min) la siguiente petición constituirá el inicio de una nueva visita.

Navegador Único:

Total de combinaciones únicas de una dirección IP y un identificador adicional. Los medios pueden utilizar cookies o el Identificador de Alta de registro.

Duración Página Vista:

Tiempo acumulado en segundos de todas las páginas vistas (en visitas de dos o más páginas vistas), dividido por el número total de páginas vistas.

Duración Visita:

Tiempo en segundos de todas las visitas de dos o más páginas vistas, dividido por el número total de visitas de dos o más páginas vistas.

Tráfico nacional:

Audiencia/difusión correspondiente a España medida en base a los datos de las direcciones IP registradas por el sistema de medición.

7. Opinión

De OJDinteractiva, la división de INFORMACIÓN Y CONTROL DE PUBLICACIONES S.A.:

Hemos examinado la información facilitada por el editor del medio electrónico para el periodo que comprende la presente certificación.

Nuestro examen se ha realizado de acuerdo con las normas y procedimientos establecidos en las Normas Técnicas para el Control de los Medios Electrónicos de Comunicación.

En nuestra opinión, la presente acta presenta razonablemente la difusión/audiencia registrada por este medio electrónico.

ADVERTENCIA:

El trabajo de OJDinteractiva, la división de INFORMACIÓN Y CONTROL DE PUBLICACIONES S.A (INTROL) se limita a la realización de pruebas para la revisión de los datos de recuento suministrados por el editor con la finalidad de expresar una opinión sobre la razonabilidad de dichos datos de acuerdo con las Normas Técnicas para el control de los MEC. Por tanto, INTROL no acepta responsabilidad alguna por las inexactitudes o errores que puedan existir en los datos de recuento. Tampoco acepta ninguna responsabilidad por la falsedad en los datos de recuento recibidos del editor, ni por otros datos de medición que no están incluidos en el análisis.

Junio - 2022

OJDinteractiva