



INFORMACION Y CONTROL DE PUBLICACIONES, S.A.

Velázquez, 46, 1ª Drcha - Tel. 91 435 00 32 Fax 91 435 96 05 - 28001 - MADRID
Av. Diagonal 497, 5a planta - Tel 93 439 24 18 Fax 93 419 25 34 - 08029 - BARCELONA

Título: ELCORREODEBURGOS.COM
URL Primaria: http://www.elcorreodeburgos.com
Editor: Burgos Publicaciones, S.A.
Domicilio: Avda. de la Paz, Nº28 - Entreplanta
Ciudad: 09004 BURGOS
Teléfono: -
Fax: -
E-mail:
Clasificación: Noticias e Información
Sub-Clasificación: Noticias globales y actualidad

EL CORREO DE BURGOS

1. Cifras totales y promedios (Nacional e Internacional)

MES - AÑO	NAVEGADORES UNICOS	VISITAS	PAGINAS
Marzo - 2026	338.256	757.792	1.578.177
PROMEDIO DIARIO	20.505	24.897	50.909
PROMEDIO LUNES-VIERNES	20.536	24.898	47.177
PROMEDIO SABADO-DOMINGO	20.428	24.894	60.032
PAGINAS / VISITAS	2,04		
DURACION MEDIA VISITAS	0:01:39		
TIEMPO INTERACCIÓN MEDIO	0:01:15		

2. Secciones (Nacional e Internacional)

	PAGINAS	%
HOME	176.717	11.20 %
RESTO	1.401.460	88.80 %

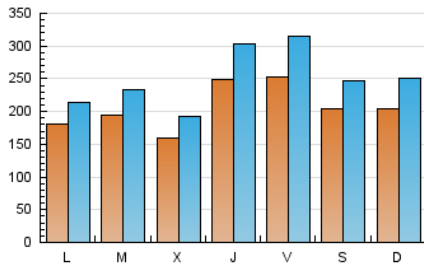
3. Por día del mes (Nacional e Internacional)

Día	N. únicos	Visitas	Páginas	Día	N. únicos	Visitas	Páginas	Día	N. únicos	Visitas	Páginas
1	12.795	15.607	43.183	11	15.095	18.367	33.663	21	17.147	20.076	32.339
2	14.708	17.621	38.809	12	20.407	24.853	48.219	22	15.000	18.173	33.917
3	26.629	31.220	51.587	13	23.071	28.948	70.395	23	17.893	21.440	45.097
4	16.670	19.722	33.012	14	16.922	21.328	55.927	24	27.843	34.123	50.994
5	19.832	23.731	38.001	15	17.318	21.887	51.666	25	15.272	18.399	31.634
6	32.017	41.436	61.496	16	14.390	17.293	41.321	26	40.218	49.600	80.050
7	26.383	32.011	69.791	17	13.567	16.661	33.214	27	28.970	35.418	68.293
8	35.602	44.446	149.977	18	16.775	20.431	33.060	28	21.100	25.147	50.989
9	28.860	32.708	95.907	19	19.086	22.822	35.174	29	21.586	25.371	52.498
10	19.055	22.410	45.544	20	16.930	20.534	32.764	30	14.627	17.880	41.113
								31	9.880	12.148	28.543

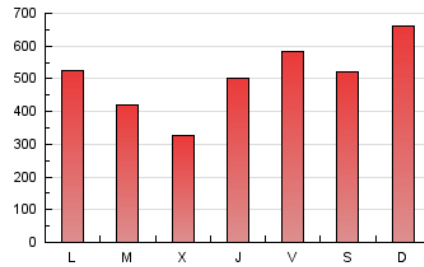
4. Gráficas (Nacional e Internacional)

4.1 Por día de la semana (promedio)

N. únicos / Visitas (x 100)

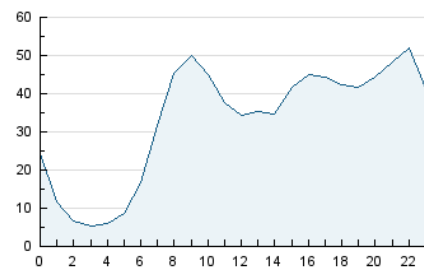


Páginas (x 100)

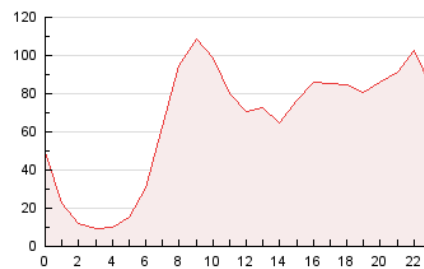


4.2 Por franja horaria (promedio)

Visitas_ (x 1000)

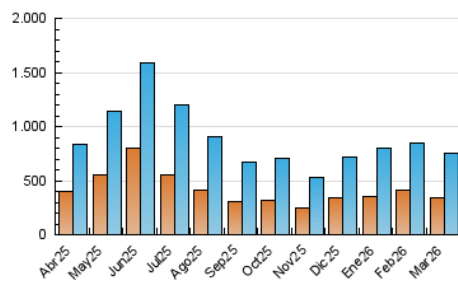


Páginas (x 1000)

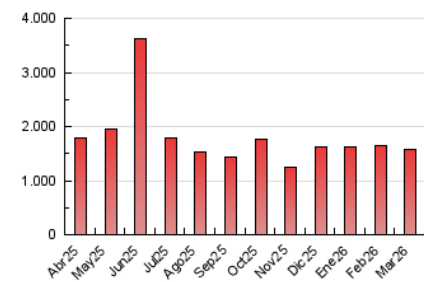


4.3 Por meses

N. únicos / Visitas (x 1000)



Páginas (x 1000)





INFORMACION Y CONTROL DE PUBLICACIONES, S.A.

Velázquez, 46, 1ª Drcha - Tel. 91 435 00 32 Fax 91 435 96 05 - 28001 - MADRID
 Av. Diagonal 497, 5a planta - Tel 93 439 24 18 Fax 93 419 25 34 - 08029 - BARCELONA

Anexo - Tráfico Nacional

Título: ELCORREODEBURGOS.COM
URL Primaria: http://www.elcorreodeburgos.com
Editor: Burgos Publicaciones, S.A.
Domicilio: Avda. de la Paz, Nº28 - Entreplanta
Ciudad: 09004 BURGOS
Teléfono: -
Fax: -
E-mail:
Clasificación: Noticias e Información
Sub-Clasificación: Noticias globales y actualidad

EL CORREO DE BURGOS

1. Cifras totales y promedios (Nacional)

MES - AÑO	NAVEGADORES UNICOS	VISITAS	PAGINAS
Marzo - 2026	318.062	724.314	1.514.100
PROMEDIO DIARIO	19.382	23.485	48.842
PROMEDIO LUNES-VIERNES	19.384	23.459	45.124
PROMEDIO SABADO-DOMINGO	19.376	23.548	57.931
PAGINAS / VISITAS	2,08		
DURACION MEDIA VISITAS	0:01:42		
TIEMPO INTERACCIÓN MEDIO	0:01:19		

2. Secciones (Nacional)

	PAGINAS	%
HOME	172.589	11.40 %
RESTO	1.341.511	88.60 %

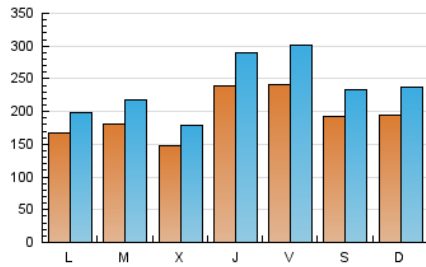
3. Por día del mes (Nacional)

Día	N. únicos	Visitas	Páginas	Día	N. únicos	Visitas	Páginas	Día	N. únicos	Visitas	Páginas
1	12.108	14.662	41.526	11	13.830	16.818	31.662	21	16.358	19.183	31.139
2	13.678	16.574	37.196	12	19.071	23.190	45.599	22	14.249	17.155	32.325
3	25.740	30.222	50.238	13	21.355	26.573	66.925	23	16.857	20.206	43.081
4	15.545	18.527	31.435	14	14.834	18.576	52.498	24	26.422	32.098	48.652
5	18.917	22.854	36.506	15	16.025	20.024	49.209	25	14.377	17.287	29.973
6	31.195	40.083	59.976	16	12.660	15.266	38.122	26	39.468	48.574	78.077
7	25.646	31.092	67.962	17	12.029	14.742	30.766	27	28.017	34.237	66.354
8	34.866	43.343	147.622	18	15.670	19.018	31.379	28	20.112	24.105	48.965
9	27.690	31.312	93.425	19	18.183	21.498	33.451	29	20.182	23.790	50.134
10	17.922	20.917	43.655	20	15.991	19.340	31.100	30	13.071	15.927	38.723
								31	8.768	10.841	26.425

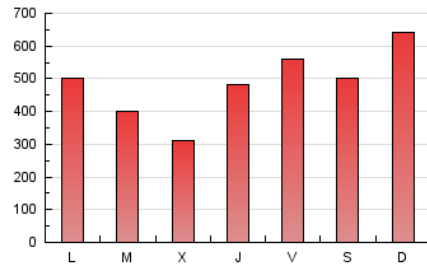
4. Gráficas (Nacional)

4.1 Por día de la semana (promedio)

N. únicos / Visitas (x 100)

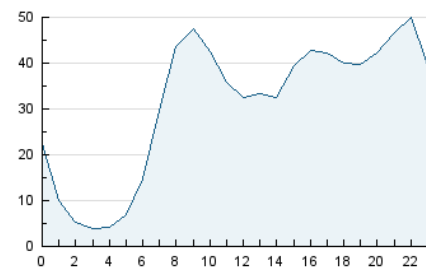


Páginas (x 100)

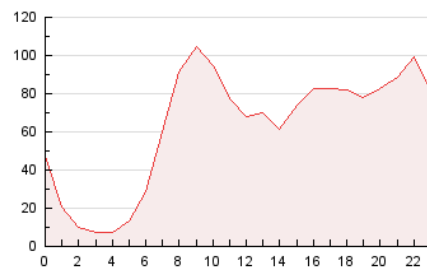


4.2 Por franja horaria (promedio)

Visitas_ (x 1000)

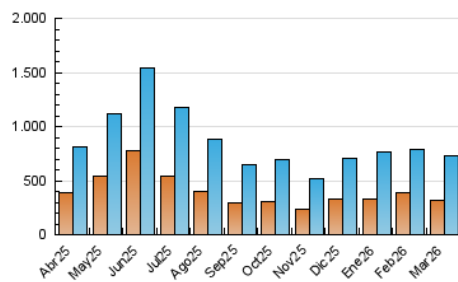


Páginas (x 1000)

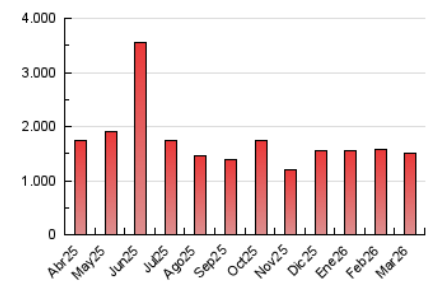


4.3 Por meses

N. únicos / Visitas (x 1000)



Páginas (x 1000)



5. Observaciones

Este Medio Electrónico de Comunicación ha sido medido por la herramienta Google Analytics de Google (GA4).

6. Definiciones básicas (Para más información ver Normas Técnicas para el Control de los Medios Electrónicos de Comunicación)

Página Vista:

Conjunto de ficheros enviado a un usuario como resultado de una petición del mismo recibida por el servidor. Cuando la página está formada por varios marcos (frames), el conjunto de los mismos tendrá, a efectos de cómputo, la consideración de una página unitaria.

Visita:

Una secuencia ininterrumpida de páginas servidas a un usuario válido. Si dicho usuario no realiza peticiones de páginas en un periodo de tiempo (30 min) la siguiente petición constituirá el inicio de una nueva visita.

Navegador Único:

Total de combinaciones únicas de una dirección IP y un identificador adicional. Los medios pueden utilizar cookies o el Identificador de Alta de registro.

Duración Página Vista:

Tiempo acumulado en segundos de todas las páginas vistas (en visitas de dos o más páginas vistas), dividido por el número total de páginas vistas.

Duración Visita:

Tiempo en segundos de todas las visitas de dos o más páginas vistas, dividido por el número total de visitas de dos o más páginas vistas.

Tráfico nacional:

Audiencia/difusión correspondiente a España medida en base a los datos de las direcciones IP registradas por el sistema de medición.

7. Opinión

De OJDinteractiva, la división de INFORMACIÓN Y CONTROL DE PUBLICACIONES S.A.:

Hemos examinado la información facilitada por el editor del medio electrónico para el periodo que comprende la presente certificación.

Nuestro examen se ha realizado de acuerdo con las normas y procedimientos establecidos en las Normas Técnicas para el Control de los Medios Electrónicos de Comunicación.

En nuestra opinión, la presente acta presenta razonablemente la difusión/audiencia registrada por este medio electrónico.

ADVERTENCIA:

El trabajo de OJDinteractiva, la división de INFORMACIÓN Y CONTROL DE PUBLICACIONES S.A (INTROL) se limita a la realización de pruebas para la revisión de los datos de recuento suministrados por el editor con la finalidad de expresar una opinión sobre la razonabilidad de dichos datos de acuerdo con las Normas Técnicas para el control de los MEC.

Por tanto, INTROL no acepta responsabilidad alguna por las inexactitudes o errores que puedan existir en los datos de recuento. Tampoco acepta ninguna responsabilidad por la falsedad en los datos de recuento recibidos del editor, ni por otros datos de medición que no están incluidos en el análisis.

Abril - 2026

OJDinteractiva