



INFORMACION Y CONTROL DE PUBLICACIONES, S.A.

Velázquez, 46, 1ª Drcha - Tel. 91 435 00 32 Fax 91 435 96 05 - 28001 - MADRID
Av. Diagonal 497, 5a planta - Tel 93 439 24 18 Fax 93 419 25 34 - 08029 - BARCELONA

Título: ELCORREODEBURGOS.COM
URL Primaria: http://www.elcorreodeburgos.com
Editor: Burgos Publicaciones, S.A.
Domicilio: Avda. de la Paz, Nº28 - Entreplanta
Ciudad: 09004 BURGOS
Teléfono: -
Fax: -
E-mail: -
Clasificación: Noticias e Información
Sub-Clasificación: Noticias globales y actualidad

EL CORREO DE BURGOS

1. Cifras totales y promedios (Nacional e Internacional)

MES - AÑO	NAVEGADORES UNICOS	VISITAS	PAGINAS
Enero - 2026	349.701	802.376	1.626.650
PROMEDIO DIARIO	21.373	25.885	52.473
PROMEDIO LUNES-VIERNES	23.020	27.930	52.431
PROMEDIO SABADO-DOMINGO	17.347	20.885	52.574
PAGINAS / VISITAS	2,03		
DURACION MEDIA VISITAS	0:01:37		
TIEMPO INTERACCIÓN MEDIO	0:01:17		

2. Secciones (Nacional e Internacional)

	PAGINAS	%
HOME	177.559	10.92 %
RESTO	1.449.091	89.08 %

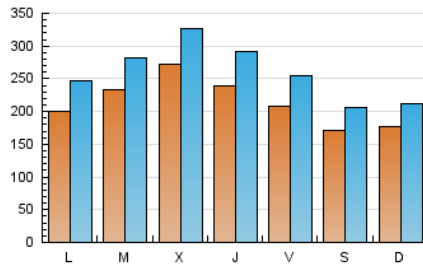
3. Por día del mes (Nacional e Internacional)

Día	N. únicos	Visitas	Páginas	Día	N. únicos	Visitas	Páginas	Día	N. únicos	Visitas	Páginas
1	14.177	16.734	39.160	11	12.331	15.163	35.523	21	18.201	22.605	34.731
2	22.055	27.105	51.945	12	19.754	23.342	41.589	22	20.202	25.563	40.333
3	18.153	22.055	43.079	13	26.010	30.984	50.183	23	18.128	23.304	45.682
4	14.830	18.346	50.835	14	22.919	28.853	49.123	24	16.050	19.713	48.102
5	14.798	18.272	36.053	15	32.260	39.050	57.450	25	13.837	16.953	81.103
6	23.133	29.841	77.848	16	17.317	20.882	45.934	26	21.457	28.363	93.432
7	19.491	22.653	45.438	17	15.199	18.572	50.316	27	33.493	39.168	78.974
8	14.738	17.784	28.992	18	29.801	34.149	87.990	28	48.176	56.585	93.537
9	13.669	16.578	26.253	19	24.352	28.545	59.020	29	38.512	46.632	74.001
10	13.819	16.378	29.299	20	10.548	12.399	23.547	30	33.047	39.213	60.262
								31	22.106	26.637	46.916

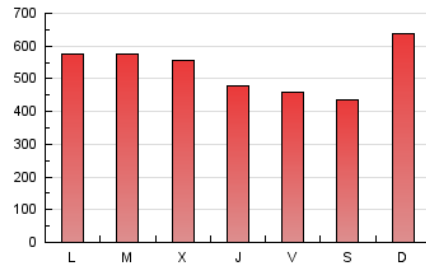
4. Gráficas (Nacional e Internacional)

4.1 Por día de la semana (promedio)

N. únicos / Visitas (x 100)

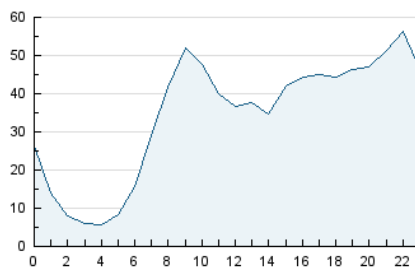


Páginas (x 100)

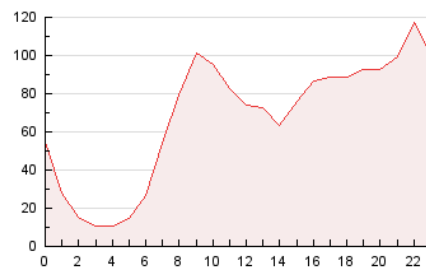


4.2 Por franja horaria (promedio)

Visitas_ (x 1000)

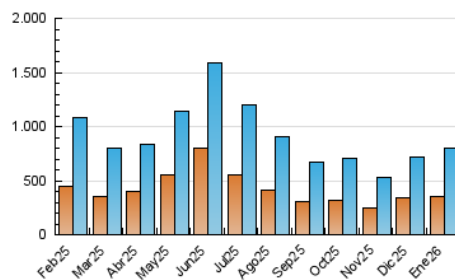


Páginas (x 1000)

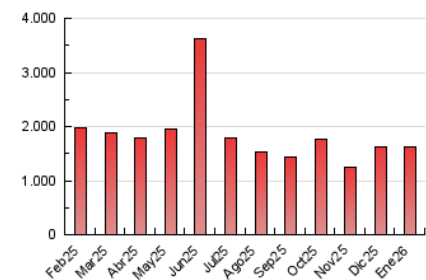


4.3 Por meses

N. únicos / Visitas (x 1000)



Páginas (x 1000)





INFORMACION Y CONTROL DE PUBLICACIONES, S.A.

Velázquez, 46, 1ª Drcha - Tel. 91 435 00 32 Fax 91 435 96 05 - 28001 - MADRID
Av. Diagonal 497, 5a planta - Tel 93 439 24 18 Fax 93 419 25 34 - 08029 - BARCELONA

Anexo - Tráfico Nacional

Título: ELCORREODEBURGOS.COM
URL Primaria: http://www.elcorreodeburgos.com
Editor: Burgos Publicaciones, S.A.
Domicilio: Avda. de la Paz, Nº28 - Entreplanta
Ciudad: 09004 BURGOS
Teléfono: -
Fax: -
E-mail:
Clasificación: Noticias e Información
Sub-Clasificación: Noticias globales y actualidad

EL CORREO DE BURGOS

1. Cifras totales y promedios (Nacional)

MES - AÑO	NAVEGADORES UNICOS	VISITAS	PAGINAS
Enero - 2026	329.309	770.318	1.557.008
PROMEDIO DIARIO	20.404	24.767	50.226
PROMEDIO LUNES-VIERNES	22.001	26.746	50.124
PROMEDIO SABADO-DOMINGO	16.500	19.931	50.475
PAGINAS / VISITAS	2,03		
DURACION MEDIA VISITAS	0:01:39		
TIEMPO INTERACCIÓN MEDIO	0:01:20		

2. Secciones (Nacional)

	PAGINAS	%
HOME	173.743	11.16 %
RESTO	1.383.265	88.84 %

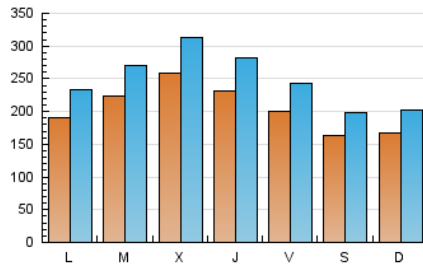
3. Por día del mes (Nacional)

Día	N. únicos	Visitas	Páginas	Día	N. únicos	Visitas	Páginas	Día	N. únicos	Visitas	Páginas
1	13.703	16.303	37.831	11	11.457	14.199	33.520	21	15.687	20.091	30.118
2	21.491	26.379	50.343	12	18.517	21.597	39.101	22	18.749	24.002	37.221
3	17.568	21.227	41.560	13	24.656	29.397	47.612	23	16.662	21.765	42.081
4	14.255	17.598	49.199	14	21.267	27.164	45.671	24	14.863	18.526	45.092
5	14.288	17.623	34.909	15	30.990	37.647	54.720	25	12.558	15.654	78.085
6	22.747	29.359	76.399	16	16.175	19.537	43.442	26	20.527	26.984	90.864
7	18.943	22.042	43.769	17	14.410	17.722	48.260	27	32.515	38.126	76.717
8	14.162	17.001	27.612	18	28.907	33.103	85.769	28	47.395	55.557	91.747
9	13.155	15.898	24.987	19	23.008	26.849	55.892	29	37.720	45.654	72.062
10	13.112	15.592	27.634	20	9.424	11.247	21.127	30	32.244	38.187	58.509
								31	21.370	25.761	45.155

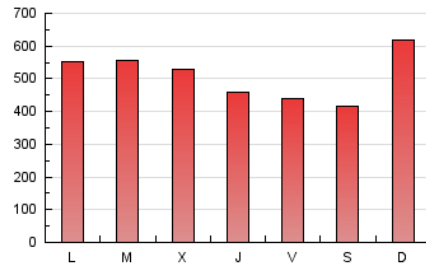
4. Gráficas (Nacional)

4.1 Por día de la semana (promedio)

N. únicos / Visitas (x 100)



Páginas (x 100)

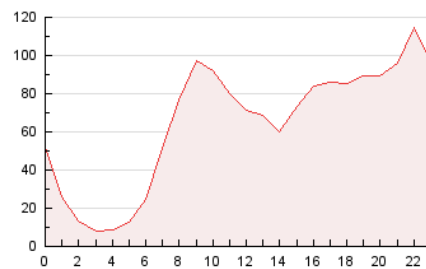


4.2 Por franja horaria (promedio)

Visitas_ (x 1000)

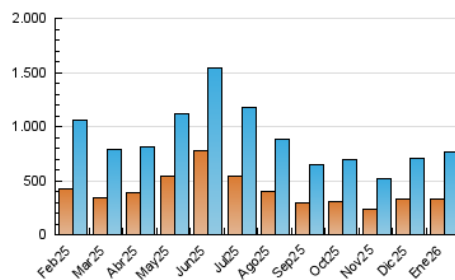


Páginas (x 1000)

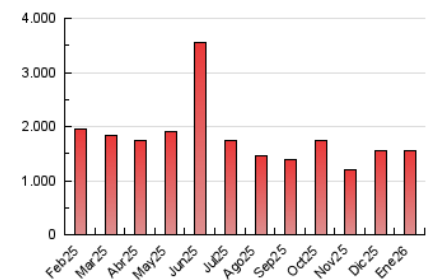


4.3 Por meses

N. únicos / Visitas (x 1000)



Páginas (x 1000)



5. Observaciones

Este Medio Electrónico de Comunicación ha sido medido por la herramienta Google Analytics de Google (GA4).

6. Definiciones básicas (Para más información ver Normas Técnicas para el Control de los Medios Electrónicos de Comunicación)

Página Vista:

Conjunto de ficheros enviado a un usuario como resultado de una petición del mismo recibida por el servidor. Cuando la página está formada por varios marcos (frames), el conjunto de los mismos tendrá, a efectos de cómputo, la consideración de una página unitaria.

Visita:

Una secuencia ininterrumpida de páginas servidas a un usuario válido. Si dicho usuario no realiza peticiones de páginas en un periodo de tiempo (30 min) la siguiente petición constituirá el inicio de una nueva visita.

Navegador Único:

Total de combinaciones únicas de una dirección IP y un identificador adicional. Los medios pueden utilizar cookies o el Identificador de Alta de registro.

Duración Página Vista:

Tiempo acumulado en segundos de todas las páginas vistas (en visitas de dos o más páginas vistas), dividido por el número total de páginas vistas.

Duración Visita:

Tiempo en segundos de todas las visitas de dos o más páginas vistas, dividido por el número total de visitas de dos o más páginas vistas.

Tráfico nacional:

Audiencia/difusión correspondiente a España medida en base a los datos de las direcciones IP registradas por el sistema de medición.

7. Opinión

De OJDinteractiva, la división de INFORMACIÓN Y CONTROL DE PUBLICACIONES S.A.:

Hemos examinado la información facilitada por el editor del medio electrónico para el periodo que comprende la presente certificación.

Nuestro examen se ha realizado de acuerdo con las normas y procedimientos establecidos en las Normas Técnicas para el Control de los Medios Electrónicos de Comunicación.

En nuestra opinión, la presente acta presenta razonablemente la difusión/audiencia registrada por este medio electrónico.

ADVERTENCIA:

El trabajo de OJDinteractiva, la división de INFORMACIÓN Y CONTROL DE PUBLICACIONES S.A (INTROL) se limita a la realización de pruebas para la revisión de los datos de recuento suministrados por el editor con la finalidad de expresar una opinión sobre la razonabilidad de dichos datos de acuerdo con las Normas Técnicas para el control de los MEC.

Por tanto, INTROL no acepta responsabilidad alguna por las inexactitudes o errores que puedan existir en los datos de recuento. Tampoco acepta ninguna responsabilidad por la falsedad en los datos de recuento recibidos del editor, ni por otros datos de medición que no están incluidos en el análisis.

Febrero - 2026

OJDinteractiva