



INFORMACION Y CONTROL DE PUBLICACIONES, S.A.

Velázquez, 46, 1º Drcha - Tel. 91 435 00 32 Fax 91 435 96 05 - 28001 - MADRID
 Entença, 218 Entr. 7 - Tel 93 439 24 18 Fax 93 419 25 34 - 08029 - BARCELONA

Título: ELCORREODEBURGOS.COM
URL Primaria: http://www.elcorreodeburgos.com
Editor: Burgos Publicaciones, S.A.
Domicilio: Avda. de la Paz, Nº28 - Entreplanta
Ciudad: 09004 BURGOS
Teléfono: -
Fax: -
E-mail:
Clasificación: Noticias e Información
Sub-Clasificación: Noticias globales y actualidad

EL CORREO DE BURGOS

1. Cifras totales y promedios (Nacional e Internacional)

MES - AÑO	NAVEGADORES UNICOS	VISITAS	PAGINAS
Enero - 2021	414.409	890.565	1.460.088
PROMEDIO DIARIO	24.349	28.728	47.100
PROMEDIO LUNES-VIERNES	24.792	29.223	47.784
PROMEDIO SABADO-DOMINGO	23.417	27.688	45.662
PAGINAS / VISITAS	1,64		
DURACION MEDIA VISITAS	0:02:16		
DURACION MEDIA PAGINAS	0:03:33		

2. Secciones (Nacional e Internacional)

	PAGINAS	%
HOME	454.391	31.12 %
RESTO	1.005.697	68.88 %

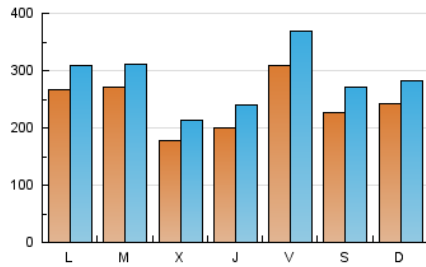
3. Por día del mes (Nacional e Internacional)

Día	N. únicos	Visitas	Páginas	Día	N. únicos	Visitas	Páginas	Día	N. únicos	Visitas	Páginas
1	18.462	21.094	32.399	11	20.429	24.048	41.566	21	19.170	23.728	46.814
2	28.865	34.055	53.582	12	18.784	22.920	40.641	22	13.992	17.248	33.018
3	37.872	41.928	61.693	13	19.410	22.873	40.157	23	20.449	24.110	40.999
4	55.649	61.050	82.956	14	30.193	34.818	56.511	24	20.276	23.950	41.064
5	54.869	59.572	81.836	15	74.891	90.342	125.418	25	15.733	19.783	37.355
6	19.208	22.531	37.329	16	24.257	30.002	48.915	26	15.619	19.091	39.069
7	17.105	20.347	34.908	17	18.122	22.466	39.534	27	13.945	17.164	34.767
8	31.680	37.318	61.799	18	14.915	18.834	34.740	28	13.598	16.840	33.425
9	26.541	31.505	52.307	19	18.941	22.904	37.842	29	15.309	18.271	32.855
10	29.584	34.627	56.000	20	18.737	22.909	38.061	30	12.736	15.733	28.767
								31	15.469	18.504	33.761

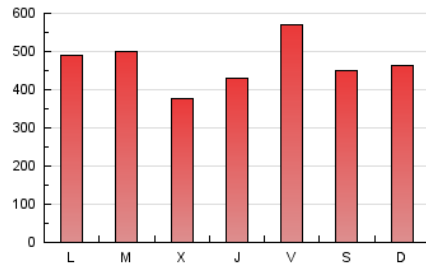
4. Gráficas (Nacional e Internacional)

4.1 Por día de la semana (promedio)

N. únicos / Visitas (x 100)

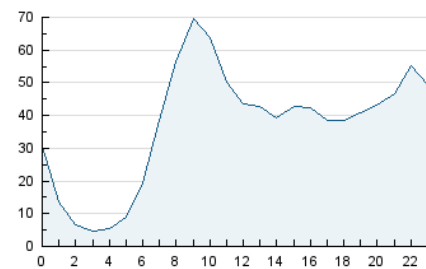


Páginas (x 100)

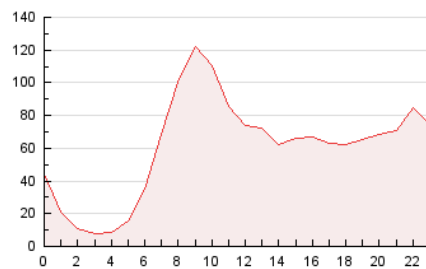


4.2 Por franja horaria (promedio)

Visitas (x 1000)

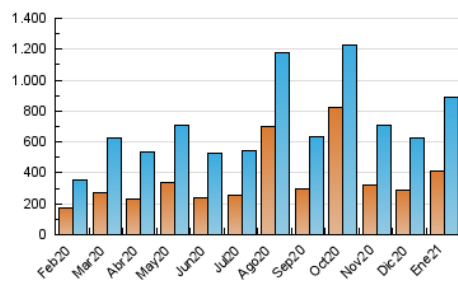


Páginas (x 1000)

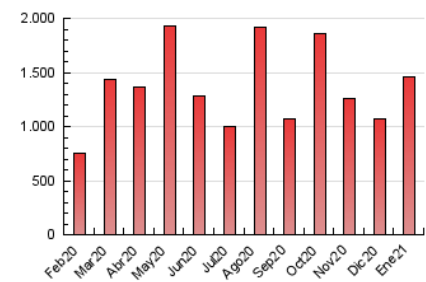


4.3 Por meses

N. únicos / Visitas (x 1000)



Páginas (x 1000)





INFORMACION Y CONTROL DE PUBLICACIONES, S.A.

Velázquez, 46, 1º Drcha - Tel. 91 435 00 32 Fax 91 435 96 05 - 28001 - MADRID
 Entença, 218 Entr. 7 - Tel 93 439 24 18 Fax 93 419 25 34 - 08029 - BARCELONA

Anexo - Tráfico Nacional

Título: ELCORREODEBURGOS.COM
URL Primaria: http://www.elcorreodeburgos.com
Editor: Burgos Publicaciones, S.A.
Domicilio: Avda. de la Paz, Nº28 - Entreplanta
Ciudad: 09004 BURGOS
Teléfono: -
Fax: -
E-mail:
Clasificación: Noticias e Información
Sub-Clasificación: Noticias globales y actualidad

EL CORREO DE BURGOS

1. Cifras totales y promedios (Nacional)

MES - AÑO	NAVEGADORES UNICOS	VISITAS	PAGINAS
Enero - 2021	396.396	868.247	1.426.284
PROMEDIO DIARIO	23.690	28.008	46.009
PROMEDIO LUNES-VIERNES	24.117	28.487	46.671
PROMEDIO SABADO-DOMINGO	22.793	27.002	44.620
PAGINAS / VISITAS	1,64		
DURACION MEDIA VISITAS	0:02:15		
DURACION MEDIA PAGINAS	0:03:30		

2. Secciones (Nacional)

	PAGINAS	%
HOME	448.719	31.46 %
RESTO	977.565	68.54 %

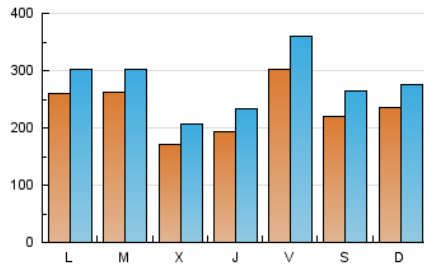
3. Por día del mes (Nacional)

Día	N. únicos	Visitas	Páginas	Día	N. únicos	Visitas	Páginas	Día	N. únicos	Visitas	Páginas
1	17.851	20.480	31.572	11	19.427	23.009	40.181	21	18.489	23.043	45.753
2	28.158	33.298	52.510	12	17.769	21.900	39.162	22	13.391	16.581	32.002
3	37.165	41.196	60.569	13	18.743	22.130	39.009	23	19.871	23.516	40.061
4	54.950	60.229	81.764	14	29.509	34.084	55.491	24	19.684	23.333	40.124
5	54.121	58.717	80.598	15	73.983	89.369	123.996	25	15.152	19.082	36.267
6	18.595	21.916	36.433	16	23.725	29.387	48.009	26	15.106	18.438	38.065
7	16.522	19.722	33.936	17	17.491	21.778	38.472	27	13.410	16.539	33.718
8	31.025	36.539	60.529	18	14.283	18.157	33.678	28	13.081	16.240	32.486
9	25.818	30.684	51.151	19	18.254	22.209	36.761	29	14.673	17.561	31.698
10	28.802	33.698	54.665	20	18.123	22.287	36.983	30	12.311	15.232	27.950
								31	14.902	17.893	32.691

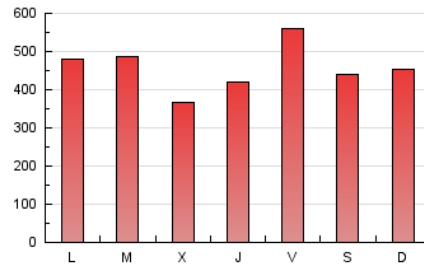
4. Gráficas (Nacional)

4.1 Por día de la semana (promedio)

N. únicos / Visitas (x 100)

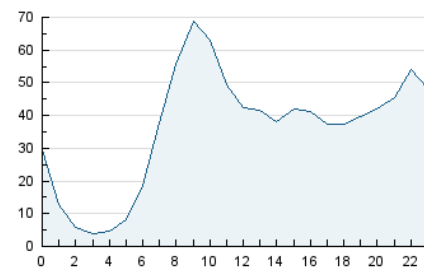


Páginas (x 100)

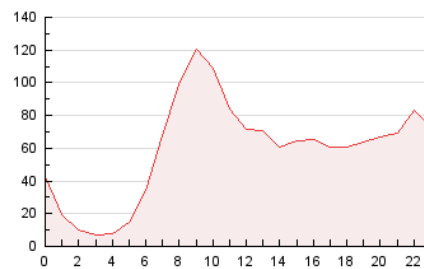


4.2 Por franja horaria (promedio)

Visitas (x 1000)

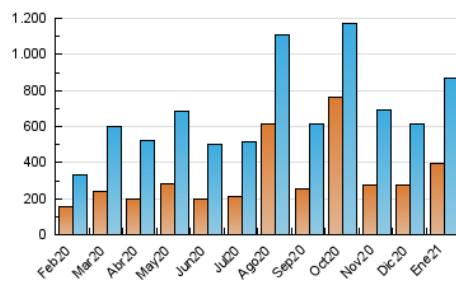


Páginas (x 1000)

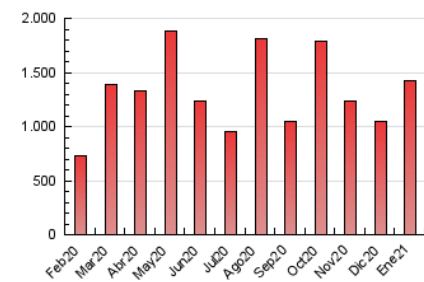


4.3 Por meses

N. únicos / Visitas (x 1000)



Páginas (x 1000)



5. Observaciones

Este Medio Electrónico de Comunicación ha sido medido por la herramienta Google Analytics de Google

6. Definiciones básicas (Para más información ver Normas Técnicas para el Control de los Medios Electrónicos de Comunicación)

Página Vista:

Conjunto de ficheros enviado a un usuario como resultado de una petición del mismo recibida por el servidor. Cuando la página está formada por varios marcos (frames), el conjunto de los mismos tendrá, a efectos de cómputo, la consideración de una página unitaria.

Visita:

Una secuencia ininterrumpida de páginas servidas a un usuario válido. Si dicho usuario no realiza peticiones de páginas en un periodo de tiempo (30 min) la siguiente petición constituirá el inicio de una nueva visita.

Navegador Único:

Total de combinaciones únicas de una dirección IP y un identificador adicional. Los medios pueden utilizar cookies o el Identificador de Alta de registro.

Duración Página Vista:

Tiempo acumulado en segundos de todas las páginas vistas (en visitas de dos o más páginas vistas), dividido por el número total de páginas vistas.

Duración Visita:

Tiempo en segundos de todas las visitas de dos o más páginas vistas, dividido por el número total de visitas de dos o más páginas vistas.

Tráfico nacional:

Audiencia/difusión correspondiente a España medida en base a los datos de las direcciones IP registradas por el sistema de medición.

7. Opinión

De OJDinteractiva, la división de INFORMACIÓN Y CONTROL DE PUBLICACIONES S.A.:

Hemos examinado la información facilitada por el editor del medio electrónico para el periodo que comprende la presente certificación.

Nuestro examen se ha realizado de acuerdo con las normas y procedimientos establecidos en las Normas Técnicas para el Control de los Medios Electrónicos de Comunicación.

En nuestra opinión, la presente acta presenta razonablemente la difusión/audiencia registrada por este medio electrónico.

ADVERTENCIA:

El trabajo de OJDinteractiva, la división de INFORMACIÓN Y CONTROL DE PUBLICACIONES S.A (INTROL) se limita a la realización de pruebas para la revisión de los datos de recuento suministrados por el editor con la finalidad de expresar una opinión sobre la razonabilidad de dichos datos de acuerdo con las Normas Técnicas para el control de los MEC.

Por tanto, INTROL no acepta responsabilidad alguna por las inexactitudes o errores que puedan existir en los datos de recuento. Tampoco acepta ninguna responsabilidad por la falsedad en los datos de recuento recibidos del editor, ni por otros datos de medición que no están incluidos en el análisis.

Febrero - 2021

OJDinteractiva