



## INFORMACION Y CONTROL DE PUBLICACIONES, S.A.

Velázquez, 46, 1ª Drcha - Tel. 91 435 00 32 Fax 91 435 96 05 - 28001 - MADRID  
Av. Diagonal 497, 5a planta - Tel 93 439 24 18 Fax 93 419 25 34 - 08029 - BARCELONA

**Título:** DIARIODEVALLADOLID.ES  
**URL Primaria:** http://www.diariodevalladolid.es  
**Editor:** Multiprensa de Castilla y León, S.L.  
**Domicilio:** C/ Manuel Canesi Acevedo, 1  
**Ciudad:** 47016 Valladolid  
**Teléfono:** -  
**Fax:** -  
**E-mail:** -  
**Clasificación:** Noticias e Información  
**Sub-Clasificación:** Noticias globales y actualidad

### DIARIO DE VALLADOLID

#### 1. Cifras totales y promedios (Nacional e Internacional)

MES - AÑO	NAVEGADORES UNICOS	VISITAS	PAGINAS
Octubre - 2024	827.977	1.695.641	3.191.319
<b>PROMEDIO DIARIO</b>	<b>44.937</b>	<b>54.698</b>	<b>102.946</b>
<b>PROMEDIO LUNES-VIERNES</b>	44.638	53.966	98.029
<b>PROMEDIO SABADO-DOMINGO</b>	45.798	56.803	117.081
<b>PAGINAS / VISITAS</b>	1,88		
<b>DURACION MEDIA VISITAS</b>	0:01:43		
<b>TIEMPO INTERACCIÓN MEDIO</b>	0:01:18		

#### 2. Secciones (Nacional e Internacional)

	PAGINAS	%
<b>HOME</b>	362.880	11.37 %
<b>RESTO</b>	2.828.439	88.63 %

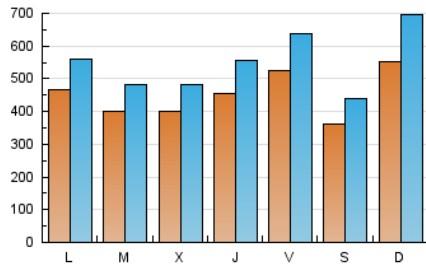
#### 3. Por día del mes (Nacional e Internacional)

Día	N. únicos	Visitas	Páginas	Día	N. únicos	Visitas	Páginas	Día	N. únicos	Visitas	Páginas
<b>1</b>	28.666	35.133	92.866	<b>11</b>	62.807	74.681	110.054	<b>21</b>	28.990	35.757	102.469
<b>2</b>	37.005	44.062	93.183	<b>12</b>	30.995	38.565	82.991	<b>22</b>	28.496	34.154	70.606
<b>3</b>	37.873	46.074	92.288	<b>13</b>	91.493	115.237	173.686	<b>23</b>	34.513	42.965	71.641
<b>4</b>	36.808	47.635	78.435	<b>14</b>	85.010	99.873	146.262	<b>24</b>	39.978	49.671	80.826
<b>5</b>	28.063	34.570	65.852	<b>15</b>	66.773	78.415	167.270	<b>25</b>	68.871	80.057	113.891
<b>6</b>	35.131	45.423	89.530	<b>16</b>	55.665	65.680	117.779	<b>26</b>	57.366	68.533	115.488
<b>7</b>	32.404	40.001	77.424	<b>17</b>	42.090	51.530	88.502	<b>27</b>	58.500	72.496	199.031
<b>8</b>	36.404	44.833	75.197	<b>18</b>	41.552	52.156	87.165	<b>28</b>	40.835	49.007	108.002
<b>9</b>	37.862	46.645	110.996	<b>19</b>	28.654	34.360	83.311	<b>29</b>	40.234	49.211	80.734
<b>10</b>	75.898	90.604	150.762	<b>20</b>	36.183	45.241	126.756	<b>30</b>	35.532	42.653	71.257
								<b>31</b>	32.405	40.419	67.065

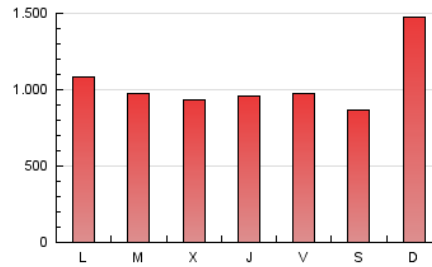
#### 4. Gráficas (Nacional e Internacional)

##### 4.1 Por día de la semana (promedio)

N. únicos / Visitas (x 100)

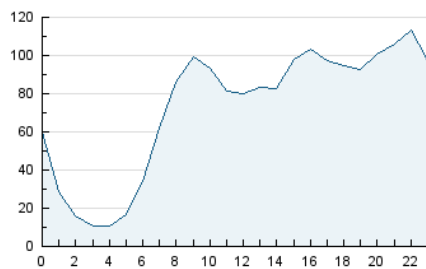


Páginas (x 100)

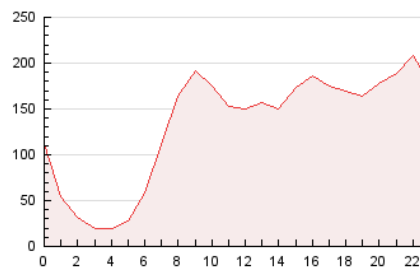


##### 4.2 Por franja horaria (promedio)

Visitas\_ (x 1000)

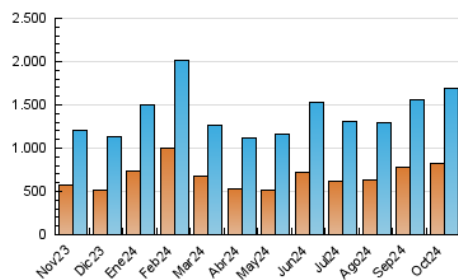


Páginas (x 1000)

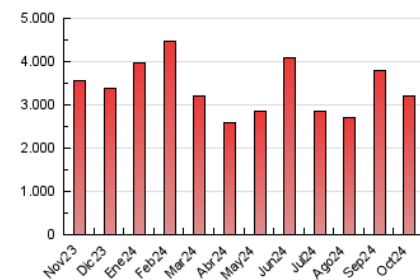


##### 4.3 Por meses

N. únicos / Visitas (x 1000)



Páginas (x 1000)





## INFORMACION Y CONTROL DE PUBLICACIONES, S.A.

Velázquez, 46, 1ª Drcha - Tel. 91 435 00 32 Fax 91 435 96 05 - 28001 - MADRID  
Av. Diagonal 497, 5a planta - Tel 93 439 24 18 Fax 93 419 25 34 - 08029 - BARCELONA

### Anexo - Tráfico Nacional

**Título:** DIARIODEVALLADOLID.ES  
**URL Primaria:** http://www.diariodevalladolid.es  
**Editor:** Multiprensa de Castilla y León, S.L.  
**Domicilio:** C/ Manuel Canesi Acevedo, 1  
**Ciudad:** 47016 Valladolid  
**Teléfono:** -  
**Fax:** -  
**E-mail:**  
**Clasificación:** Noticias e Información  
**Sub-Clasificación:** Noticias globales y actualidad

### DIARIO DE VALLADOLID

#### 1. Cifras totales y promedios (Nacional)

MES - AÑO	NAVEGADORES UNICOS	VISITAS	PAGINAS
Octubre - 2024	789.512	1.649.085	3.118.038
<b>PROMEDIO DIARIO</b>	<b>43.621</b>	<b>53.196</b>	<b>100.582</b>
<b>PROMEDIO LUNES-VIERNES</b>	43.271	52.392	95.656
<b>PROMEDIO SABADO-DOMINGO</b>	44.627	55.508	114.743
<b>PAGINAS / VISITAS</b>	1,89		
<b>DURACION MEDIA VISITAS</b>	0:01:44		
<b>TIEMPO INTERACCIÓN MEDIO</b>	0:01:21		

#### 2. Secciones (Nacional)

	PAGINAS	%
<b>HOME</b>	355.815	11.41 %
<b>RESTO</b>	2.762.223	88.59 %

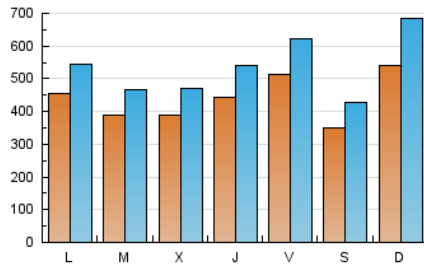
#### 3. Por día del mes (Nacional)

Día	N. únicos	Visitas	Páginas	Día	N. únicos	Visitas	Páginas	Día	N. únicos	Visitas	Páginas
<b>1</b>	27.489	33.812	90.461	<b>11</b>	61.525	73.591	107.924	<b>21</b>	27.532	34.023	99.009
<b>2</b>	35.817	42.773	91.126	<b>12</b>	29.872	37.484	80.932	<b>22</b>	26.996	32.686	67.649
<b>3</b>	36.829	44.379	90.530	<b>13</b>	90.687	113.915	171.454	<b>23</b>	33.122	41.140	69.545
<b>4</b>	35.711	46.181	76.639	<b>14</b>	83.605	98.132	144.121	<b>24</b>	38.738	48.096	78.734
<b>5</b>	27.015	33.621	64.239	<b>15</b>	65.421	76.898	164.943	<b>25</b>	66.979	78.018	110.889
<b>6</b>	33.940	44.205	87.435	<b>16</b>	53.947	63.954	115.431	<b>26</b>	55.665	66.737	112.304
<b>7</b>	30.794	38.253	74.859	<b>17</b>	40.657	50.340	86.448	<b>27</b>	57.162	71.172	196.202
<b>8</b>	35.081	42.850	73.031	<b>18</b>	40.373	50.586	85.041	<b>28</b>	39.469	47.532	105.281
<b>9</b>	36.567	45.233	108.399	<b>19</b>	27.600	33.088	81.215	<b>29</b>	38.621	47.333	77.864
<b>10</b>	74.415	88.723	147.830	<b>20</b>	35.074	43.840	124.160	<b>30</b>	34.249	41.440	69.111
								<b>31</b>	31.305	39.050	65.232

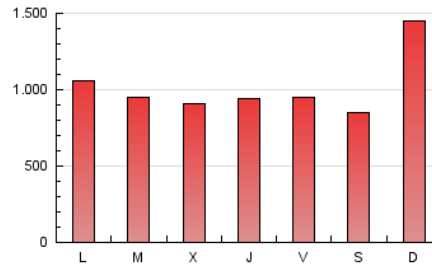
### 4. Gráficas (Nacional)

#### 4.1 Por día de la semana (promedio)

N. únicos / Visitas (x 100)

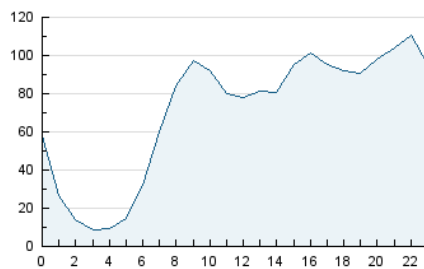


Páginas (x 100)

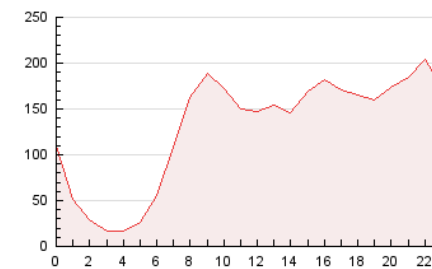


#### 4.2 Por franja horaria (promedio)

Visitas\_ (x 1000)

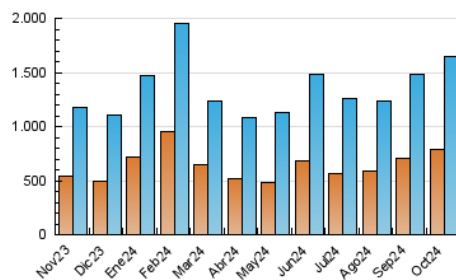


Páginas (x 1000)

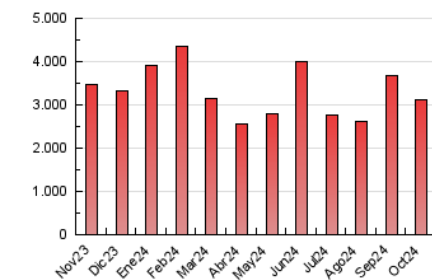


#### 4.3 Por meses

N. únicos / Visitas (x 1000)



Páginas (x 1000)



## 5. Observaciones

Este Medio Electrónico de Comunicación ha sido medido por la herramienta Google Analytics de Google (GA4).

## 6. Definiciones básicas (Para más información ver Normas Técnicas para el Control de los Medios Electrónicos de Comunicación)

### Página Vista:

Conjunto de ficheros enviado a un usuario como resultado de una petición del mismo recibida por el servidor. Cuando la página está formada por varios marcos (frames), el conjunto de los mismos tendrá, a efectos de cómputo, la consideración de una página unitaria.

### Visita:

Una secuencia ininterrumpida de páginas servidas a un usuario válido. Si dicho usuario no realiza peticiones de páginas en un periodo de tiempo (30 min) la siguiente petición constituirá el inicio de una nueva visita.

### Navegador Único:

Total de combinaciones únicas de una dirección IP y un identificador adicional. Los medios pueden utilizar cookies o el Identificador de Alta de registro.

### Duración Página Vista:

Tiempo acumulado en segundos de todas las páginas vistas (en visitas de dos o más páginas vistas), dividido por el número total de páginas vistas.

### Duración Visita:

Tiempo en segundos de todas las visitas de dos o más páginas vistas, dividido por el número total de visitas de dos o más páginas vistas.

### Tráfico nacional:

Audiencia/difusión correspondiente a España medida en base a los datos de las direcciones IP registradas por el sistema de medición.

## 7. Opinión

De OJDinteractiva, la división de INFORMACIÓN Y CONTROL DE PUBLICACIONES S.A.:

Hemos examinado la información facilitada por el editor del medio electrónico para el periodo que comprende la presente certificación.

Nuestro examen se ha realizado de acuerdo con las normas y procedimientos establecidos en las Normas Técnicas para el Control de los Medios Electrónicos de Comunicación.

En nuestra opinión, la presente acta presenta razonablemente la difusión/audiencia registrada por este medio electrónico.

### ADVERTENCIA:

El trabajo de OJDinteractiva, la división de INFORMACIÓN Y CONTROL DE PUBLICACIONES S.A (INTROL) se limita a la realización de pruebas para la revisión de los datos de recuento suministrados por el editor con la finalidad de expresar una opinión sobre la razonabilidad de dichos datos de acuerdo con las Normas Técnicas para el control de los MEC.

Por tanto, INTROL no acepta responsabilidad alguna por las inexactitudes o errores que puedan existir en los datos de recuento. Tampoco acepta ninguna responsabilidad por la falsedad en los datos de recuento recibidos del editor, ni por otros datos de medición que no están incluidos en el análisis.

Noviembre - 2024

OJDinteractiva