



## INFORMACION Y CONTROL DE PUBLICACIONES, S.A.

Velázquez, 46, 1ª Drcha - Tel. 91 435 00 32 Fax 91 435 96 05 - 28001 - MADRID  
Av. Diagonal 497, 5a planta - Tel 93 439 24 18 Fax 93 419 25 34 - 08029 - BARCELONA

**Título:** DIARIODEVALLADOLID.ES  
**URL Primaria:** http://www.diariodevalladolid.es  
**Editor:** Multiprensa de Castilla y León, S.L.  
**Domicilio:** C/ Manuel Canesí Acevedo, 1  
**Ciudad:** 47016 Valladolid  
**Teléfono:** -  
**Fax:** -  
**E-mail:** -  
**Clasificación:** Noticias e Información  
**Sub-Clasificación:** Noticias globales y actualidad

### DIARIO DE VALLADOLID

#### 1. Cifras totales y promedios (Nacional e Internacional)

MES - AÑO	NAVEGADORES UNICOS	VISITAS	PAGINAS
Marzo - 2023	433.324	937.879	2.522.650
<b>PROMEDIO DIARIO</b>	<b>26.048</b>	<b>30.254</b>	<b>81.376</b>
<b>PROMEDIO LUNES-VIERNES</b>	26.094	30.357	79.573
<b>PROMEDIO SABADO-DOMINGO</b>	25.917	29.958	86.559
<b>PAGINAS / VISITAS</b>	2,69		
<b>DURACION MEDIA VISITAS</b>	0:02:40		
<b>DURACION MEDIA PAGINAS</b>	0:01:35		

#### 2. Secciones (Nacional e Internacional)

	PAGINAS	%
<b>HOME</b>	322.936	12.80 %
<b>RESTO</b>	2.199.714	87.20 %

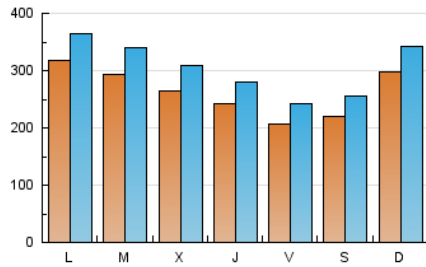
#### 3. Por día del mes (Nacional e Internacional)

Día	N. únicos	Visitas	Páginas	Día	N. únicos	Visitas	Páginas	Día	N. únicos	Visitas	Páginas
1	23.814	28.092	80.716	11	30.312	35.311	100.800	21	31.608	36.840	77.072
2	23.106	26.569	56.751	12	35.861	41.735	157.340	22	34.482	40.059	76.709
3	18.968	22.308	47.677	13	31.855	36.557	122.591	23	31.779	36.204	69.866
4	15.318	18.046	41.340	14	25.070	29.655	108.738	24	25.007	29.035	60.269
5	21.090	24.714	83.047	15	21.111	24.725	78.817	25	23.557	27.026	60.947
6	30.075	34.934	115.878	16	22.084	25.292	80.539	26	35.676	40.826	105.017
7	27.123	31.552	80.516	17	16.111	19.218	67.337	27	37.850	43.125	111.981
8	26.577	31.014	67.925	18	19.243	22.135	54.887	28	33.303	37.947	92.252
9	20.703	24.709	61.914	19	26.277	29.872	89.095	29	26.537	30.683	81.679
10	20.191	24.153	57.754	20	27.236	31.505	90.966	30	22.949	27.303	77.413
								31	22.626	26.735	64.817

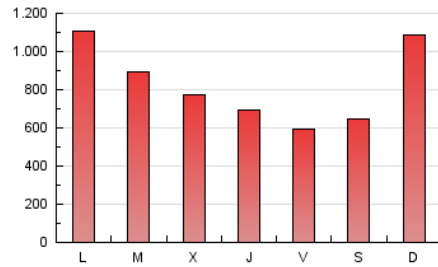
#### 4. Gráficas (Nacional e Internacional)

##### 4.1 Por día de la semana (promedio)

N. únicos / Visitas (x 100)

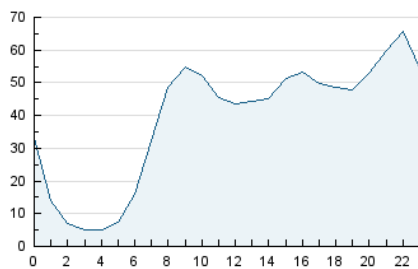


Páginas (x 100)

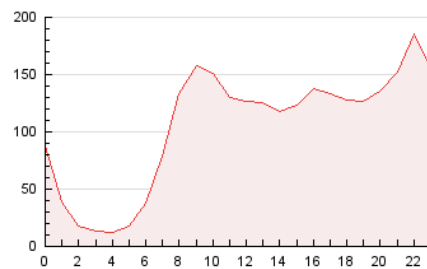


##### 4.2 Por franja horaria (promedio)

Visitas\_ (x 1000)

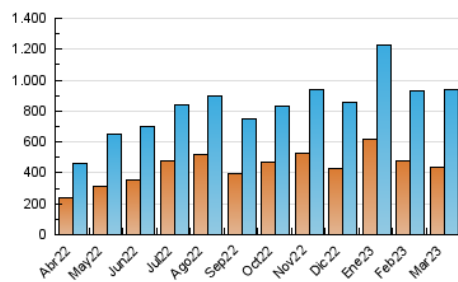


Páginas (x 1000)

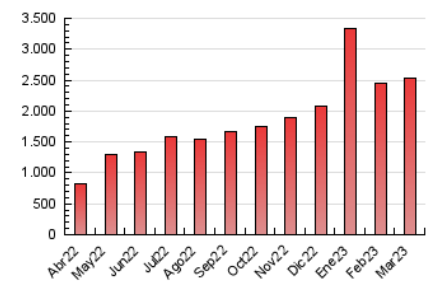


##### 4.3 Por meses

N. únicos / Visitas (x 1000)



Páginas (x 1000)





## INFORMACION Y CONTROL DE PUBLICACIONES, S.A.

Velázquez, 46, 1ª Drcha - Tel. 91 435 00 32 Fax 91 435 96 05 - 28001 - MADRID  
Av. Diagonal 497, 5a planta - Tel 93 439 24 18 Fax 93 419 25 34 - 08029 - BARCELONA

### Anexo - Tráfico Nacional

**Título:** DIARIODEVALLADOLID.ES  
**URL Primaria:** http://www.diariodevalladolid.es  
**Editor:** Multiprensa de Castilla y León, S.L.  
**Domicilio:** C/ Manuel Canesi Acevedo, 1  
**Ciudad:** 47016 Valladolid  
**Teléfono:** -  
**Fax:** -  
**E-mail:** -  
**Clasificación:** Noticias e Información  
**Sub-Clasificación:** Noticias globales y actualidad

### DIARIO DE VALLADOLID

#### 1. Cifras totales y promedios (Nacional)

MES - AÑO	NAVEGADORES UNICOS	VISITAS	PAGINAS
Marzo - 2023	409.077	908.282	2.463.078
<b>PROMEDIO DIARIO</b>	<b>25.202</b>	<b>29.299</b>	<b>79.454</b>
<b>PROMEDIO LUNES-VIERNES</b>	<b>25.212</b>	<b>29.357</b>	<b>77.548</b>
<b>PROMEDIO SABADO-DOMINGO</b>	<b>25.171</b>	<b>29.133</b>	<b>84.934</b>
<b>PAGINAS / VISITAS</b>	<b>2,71</b>		
<b>DURACION MEDIA VISITAS</b>	<b>0:02:39</b>		
<b>DURACION MEDIA PAGINAS</b>	<b>0:01:33</b>		

#### 2. Secciones (Nacional)

	PAGINAS	%
<b>HOME</b>	317.492	12.89 %
<b>RESTO</b>	2.145.586	87.11 %

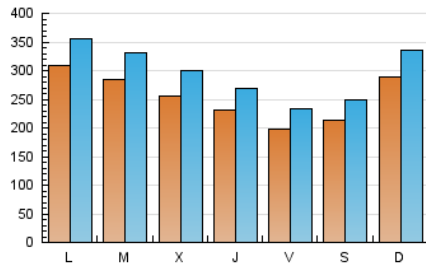
#### 3. Por día del mes (Nacional)

Día	N. únicos	Visitas	Páginas	Día	N. únicos	Visitas	Páginas	Día	N. únicos	Visitas	Páginas
1	22.944	27.097	78.641	11	29.525	34.446	99.173	21	30.728	35.854	75.148
2	22.352	25.700	55.299	12	35.079	40.876	155.620	22	33.594	38.999	74.853
3	18.173	21.401	46.283	13	31.069	35.649	120.335	23	30.695	34.953	67.398
4	14.627	17.261	40.152	14	24.196	28.655	106.516	24	24.074	28.055	58.828
5	20.413	23.981	81.354	15	20.395	23.861	76.693	25	22.773	26.147	59.253
6	29.377	33.996	113.306	16	20.894	24.067	77.670	26	34.878	39.951	103.074
7	26.352	30.681	78.680	17	15.226	18.268	65.336	27	37.029	42.080	109.790
8	25.711	30.093	66.288	18	18.492	21.342	53.537	28	32.468	36.950	90.008
9	19.792	23.708	60.156	19	25.578	29.058	87.305	29	25.438	29.491	79.326
10	19.456	23.269	56.340	20	26.312	30.538	89.042	30	21.906	26.169	75.064
								31	21.706	25.686	62.610

#### 4. Gráficas (Nacional)

##### 4.1 Por día de la semana (promedio)

N. únicos / Visitas (x 100)

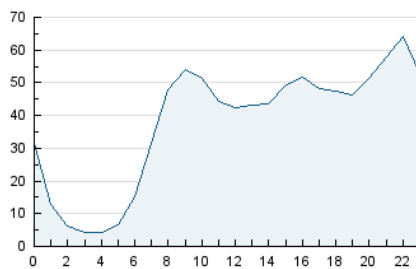


Páginas (x 100)

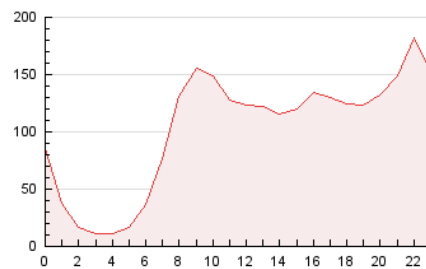


##### 4.2 Por franja horaria (promedio)

Visitas\_ (x 1000)

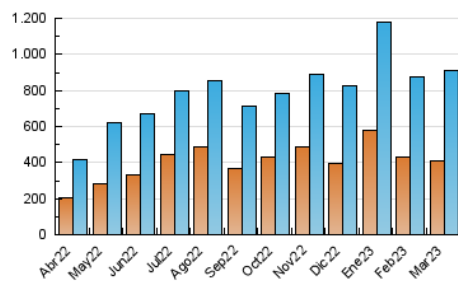


Páginas (x 1000)

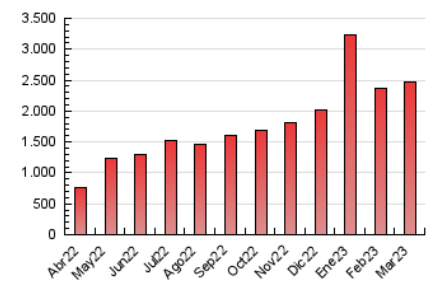


##### 4.3 Por meses

N. únicos / Visitas (x 1000)



Páginas (x 1000)



## 5. Observaciones

Este Medio Electrónico de Comunicación ha sido medido por la herramienta Google Analytics de Google (Universal Analytics)

## 6. Definiciones básicas (Para más información ver Normas Técnicas para el Control de los Medios Electrónicos de Comunicación)

### Página Vista:

Conjunto de ficheros enviado a un usuario como resultado de una petición del mismo recibida por el servidor. Cuando la página está formada por varios marcos (frames), el conjunto de los mismos tendrá, a efectos de cómputo, la consideración de una página unitaria.

### Visita:

Una secuencia ininterrumpida de páginas servidas a un usuario válido. Si dicho usuario no realiza peticiones de páginas en un periodo de tiempo (30 min) la siguiente petición constituirá el inicio de una nueva visita.

### Navegador Único:

Total de combinaciones únicas de una dirección IP y un identificador adicional. Los medios pueden utilizar cookies o el Identificador de Alta de registro.

### Duración Página Vista:

Tiempo acumulado en segundos de todas las páginas vistas (en visitas de dos o más páginas vistas), dividido por el número total de páginas vistas.

### Duración Visita:

Tiempo en segundos de todas las visitas de dos o más páginas vistas, dividido por el número total de visitas de dos o más páginas vistas.

### Tráfico nacional:

Audiencia/difusión correspondiente a España medida en base a los datos de las direcciones IP registradas por el sistema de medición.

## 7. Opinión

De OJDinteractiva, la división de INFORMACIÓN Y CONTROL DE PUBLICACIONES S.A.:

Hemos examinado la información facilitada por el editor del medio electrónico para el periodo que comprende la presente certificación.

Nuestro examen se ha realizado de acuerdo con las normas y procedimientos establecidos en las Normas Técnicas para el Control de los Medios Electrónicos de Comunicación.

En nuestra opinión, la presente acta presenta razonablemente la difusión/audiencia registrada por este medio electrónico.

### ADVERTENCIA:

El trabajo de OJDinteractiva, la división de INFORMACIÓN Y CONTROL DE PUBLICACIONES S.A (INTROL) se limita a la realización de pruebas para la revisión de los datos de recuento suministrados por el editor con la finalidad de expresar una opinión sobre la razonabilidad de dichos datos de acuerdo con las Normas Técnicas para el control de los MEC.

Por tanto, INTROL no acepta responsabilidad alguna por las inexactitudes o errores que puedan existir en los datos de recuento. Tampoco acepta ninguna responsabilidad por la falsedad en los datos de recuento recibidos del editor, ni por otros datos de medición que no están incluidos en el análisis.

Abril - 2023

OJDinteractiva