



INFORMACION Y CONTROL DE PUBLICACIONES, S.A.

Velázquez, 46, 1º Drcha - Tel. 91 435 00 32 Fax 91 435 96 05 - 28001 - MADRID
 Entença, 218 Entr. 7 - Tel 93 439 24 18 Fax 93 419 25 34 - 08029 - BARCELONA

Título: CATHANDBOL.CAT
URL Primaria: http://cathandbol.cat
Editor: El Tot Mataró, S.L.
Domicilio: C/ d en Xammar, 11
Ciudad: 08301 MATARO
Teléfono: 93 796 16 42
Fax: 92 755 41 06
E-mail:
Clasificación: Noticias e Información
Sub-Clasificación: Noticias deportivas y actualidad



1. Cifras totales y promedios (Nacional e Internacional)

MES - AÑO	NAVEGADORES UNICOS	VISITAS	PAGINAS
Mayo - 2019	8.199	28.994	73.217
PROMEDIO DIARIO	691	935	2.362
PROMEDIO LUNES-VIERNES	705	948	2.372
PROMEDIO SABADO-DOMINGO	649	899	2.333
PAGINAS / VISITAS	2,53		
DURACION MEDIA VISITAS	0:02:27		
DURACION MEDIA PAGINAS	0:01:36		

2. Secciones (Nacional e Internacional)

	PAGINAS	%
HOME	22.158	30.26 %
RESTO	51.059	69.74 %

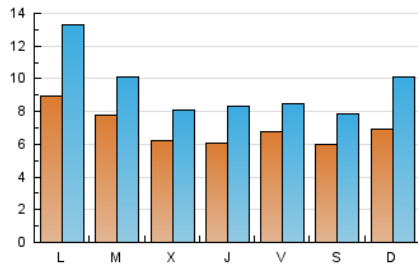
3. Por día del mes (Nacional e Internacional)

Día	N. únicos	Visitas	Páginas	Día	N. únicos	Visitas	Páginas	Día	N. únicos	Visitas	Páginas
1	444	547	1.264	11	535	681	1.892	21	828	1.117	2.843
2	817	1.092	2.882	12	747	1.075	3.081	22	745	930	2.141
3	847	1.018	2.349	13	949	1.385	3.676	23	622	843	1.949
4	542	660	1.530	14	791	1.021	2.751	24	690	921	2.188
5	535	760	2.219	15	575	767	1.712	25	597	787	1.731
6	915	1.362	4.129	16	650	878	2.334	26	607	882	2.198
7	774	990	2.248	17	752	965	2.403	27	863	1.239	3.269
8	834	1.105	2.437	18	735	1.026	2.525	28	704	903	2.103
9	567	790	2.033	19	893	1.317	3.491	29	534	685	1.518
10	588	729	2.028	20	859	1.339	3.515	30	390	579	1.421
								31	487	601	1.357

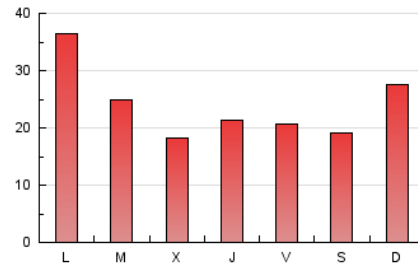
4. Gráficas (Nacional e Internacional)

4.1 Por día de la semana (promedio)

N. únicos / Visitas (x 100)

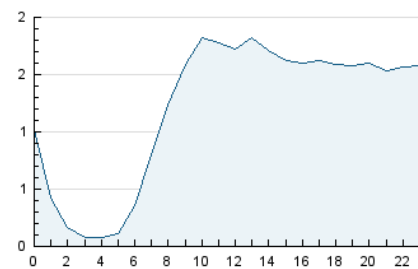


Páginas (x 100)

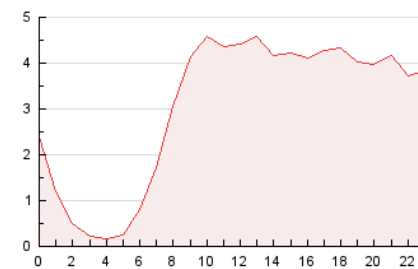


4.2 Por franja horaria (promedio)

Visitas (x 1000)

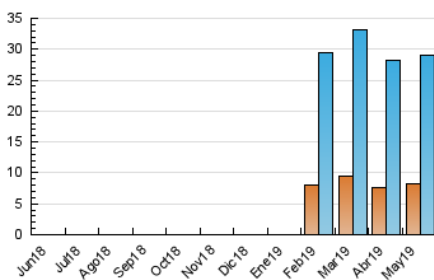


Páginas (x 1000)

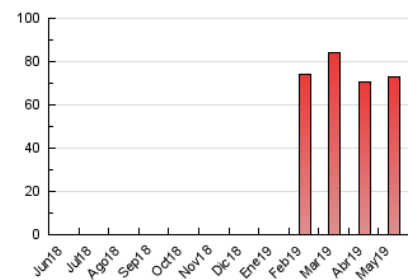


4.3 Por meses

N. únicos / Visitas (x 1000)



Páginas (x 1000)





INFORMACION Y CONTROL DE PUBLICACIONES, S.A.

Velázquez, 46, 1º Drcha - Tel. 91 435 00 32 Fax 91 435 96 05 - 28001 - MADRID
 Entença, 218 Entr. 7 - Tel 93 439 24 18 Fax 93 419 25 34 - 08029 - BARCELONA

Anexo - Tráfico Nacional

Título: CATHANDBOL.CAT
URL Primaria: http://cathandbol.cat
Editor: El Tot Mataró, S.L.
Domicilio: C/ d en Xammar, 11
Ciudad: 08301 MATARO
Teléfono: 93 796 16 42
Fax: 92 755 41 06
E-mail:
Clasificación: Noticias e Información
Sub-Clasificación: Noticias deportivas y actualidad



1. Cifras totales y promedios (Nacional)

MES - AÑO	NAVEGADORES UNICOS	VISITAS	PAGINAS
Mayo - 2019	7.897	28.173	71.611
PROMEDIO DIARIO	669	909	2.310
PROMEDIO LUNES-VIERNES	683	921	2.319
PROMEDIO SABADO-DOMINGO	629	874	2.283
PAGINAS / VISITAS	2,54		
DURACION MEDIA VISITAS	0:02:29		
DURACION MEDIA PAGINAS	0:01:36		

2. Secciones (Nacional)

	PAGINAS	%
HOME	21.718	30.33 %
RESTO	49.893	69.67 %

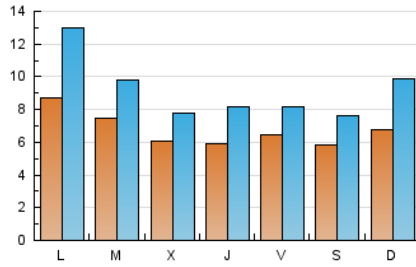
3. Por día del mes (Nacional)

Día	N. únicos	Visitas	Páginas	Día	N. únicos	Visitas	Páginas	Día	N. únicos	Visitas	Páginas
1	421	522	1.209	11	522	664	1.858	21	802	1.082	2.752
2	792	1.065	2.841	12	726	1.044	3.020	22	722	901	2.089
3	825	990	2.306	13	918	1.345	3.598	23	612	832	1.934
4	519	631	1.477	14	769	996	2.714	24	669	900	2.151
5	522	744	2.176	15	562	750	1.687	25	582	769	1.699
6	886	1.322	4.049	16	625	846	2.254	26	596	870	2.176
7	748	958	2.186	17	722	929	2.337	27	846	1.220	3.230
8	802	1.069	2.379	18	702	986	2.434	28	681	879	2.038
9	550	767	1.983	19	865	1.281	3.426	29	515	664	1.488
10	564	701	1.977	20	832	1.308	3.445	30	375	561	1.382
								31	465	577	1.316

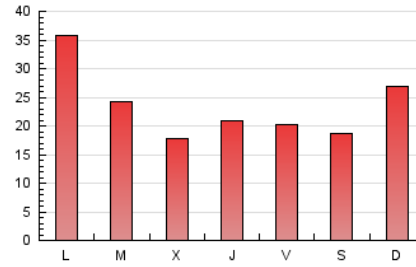
4. Gráficas (Nacional)

4.1 Por día de la semana (promedio)

N. únicos / Visitas (x 100)

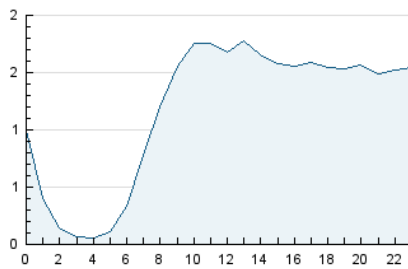


Páginas (x 100)

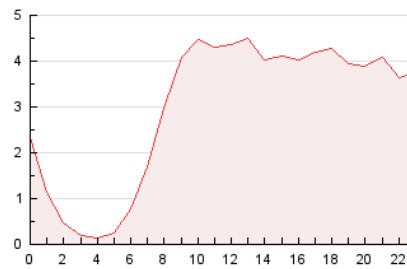


4.2 Por franja horaria (promedio)

Visitas (x 1000)

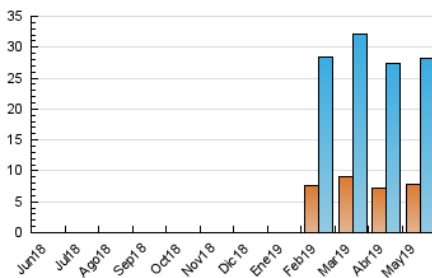


Páginas (x 1000)

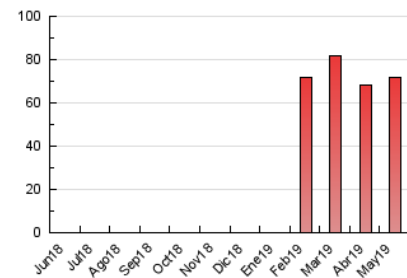


4.3 Por meses

N. únicos / Visitas (x 1000)



Páginas (x 1000)



5. Observaciones

Este Medio Electrónico de Comunicación ha sido medido por la herramienta Google Analytics de Google

6. Definiciones básicas (Para más información ver Normas Técnicas para el Control de los Medios Electrónicos de Comunicación)

Página Vista:

Conjunto de ficheros enviado a un usuario como resultado de una petición del mismo recibida por el servidor. Cuando la página está formada por varios marcos (frames), el conjunto de los mismos tendrá, a efectos de cómputo, la consideración de una página unitaria.

Visita:

Una secuencia ininterrumpida de páginas servidas a un usuario válido. Si dicho usuario no realiza peticiones de páginas en un periodo de tiempo (30 min) la siguiente petición constituirá el inicio de una nueva visita.

Navegador Único:

Total de combinaciones únicas de una dirección IP y un identificador adicional. Los medios pueden utilizar cookies o el Identificador de Alta de registro.

Duración Página Vista:

Tiempo acumulado en segundos de todas las páginas vistas (en visitas de dos o más páginas vistas), dividido por el número total de páginas vistas.

Duración Visita:

Tiempo en segundos de todas las visitas de dos o más páginas vistas, dividido por el número total de visitas de dos o más páginas vistas.

Tráfico nacional:

Audiencia/difusión correspondiente a España medida en base a los datos de las direcciones IP registradas por el sistema de medición.

7. Opinión

De OJDinteractiva, la división de INFORMACIÓN Y CONTROL DE PUBLICACIONES S.A.:

Hemos examinado la información facilitada por el editor del medio electrónico para el periodo que comprende la presente certificación.

Nuestro examen se ha realizado de acuerdo con las normas y procedimientos establecidos en las Normas Técnicas para el Control de los Medios Electrónicos de Comunicación.

En nuestra opinión, la presente acta presenta razonablemente la difusión/audiencia registrada por este medio electrónico.

ADVERTENCIA:

El trabajo de OJDinteractiva, la división de INFORMACIÓN Y CONTROL DE PUBLICACIONES S.A (INTROL) se limita a la realización de pruebas para la revisión de los datos de recuento suministrados por el editor con la finalidad de expresar una opinión sobre la razonabilidad de dichos datos de acuerdo con las Normas Técnicas para el control de los MEC.

Por tanto, INTROL no acepta responsabilidad alguna por las inexactitudes o errores que puedan existir en los datos de recuento. Tampoco acepta ninguna responsabilidad por la falsedad en los datos de recuento recibidos del editor, ni por otros datos de medición que no están incluidos en el análisis.

Junio - 2019

OJDinteractiva