



## INFORMACION Y CONTROL DE PUBLICACIONES, S.A.

Velázquez, 46, 1º Drcha - Tel. 91 435 00 32 Fax 91 435 96 05 - 28001 - MADRID  
 Entença, 218 Entr. 7 - Tel 93 439 24 18 Fax 93 419 25 34 - 08029 - BARCELONA

**Título:** CATHANDBOL.CAT  
**URL Primaria:** http://cathandbol.cat  
**Editor:** El Tot Mataró, S.L.  
**Domicilio:** C/ d en Xammar, 11  
**Ciudad:** 08301 MATARO  
**Teléfono:** 93 796 16 42  
**Fax:** 92 755 41 06  
**E-mail:**  
**Clasificación:** Noticias e Información  
**Sub-Clasificación:** Noticias deportivas y actualidad



### 1. Cifras totales y promedios (Nacional e Internacional)

MES - AÑO	NAVEGADORES UNICOS	VISITAS	PAGINAS
Abril - 2020	1.688	2.908	5.627
<b>PROMEDIO DIARIO</b>	<b>85</b>	<b>97</b>	<b>188</b>
<b>PROMEDIO LUNES-VIERNES</b>	<b>79</b>	<b>91</b>	<b>177</b>
<b>PROMEDIO SABADO-DOMINGO</b>	<b>102</b>	<b>114</b>	<b>218</b>
<b>PAGINAS / VISITAS</b>	<b>1,94</b>		
<b>DURACION MEDIA VISITAS</b>	<b>0:01:15</b>		
<b>DURACION MEDIA PAGINAS</b>	<b>0:01:20</b>		

### 2. Secciones (Nacional e Internacional)

	PAGINAS	%
<b>HOME</b>	1.845	32.79 %
<b>RESTO</b>	3.782	67.21 %

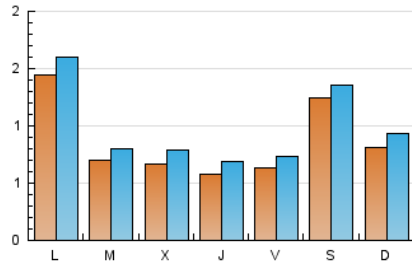
### 3. Por día del mes (Nacional e Internacional)

Día	N. únicos	Visitas	Páginas	Día	N. únicos	Visitas	Páginas	Día	N. únicos	Visitas	Páginas
1	61	75	123	11	46	52	109	21	96	109	202
2	53	63	106	12	52	63	98	22	84	99	268
3	53	68	92	13	48	52	103	23	62	72	152
4	41	54	81	14	48	51	99	24	88	100	224
5	56	65	97	15	53	54	155	25	352	370	690
6	100	110	150	16	59	73	132	26	155	177	406
7	48	56	104	17	57	62	137	27	96	108	273
8	64	75	141	18	56	67	119	28	87	104	216
9	40	49	98	19	61	65	143	29	72	94	211
10	54	60	118	20	331	371	604	30	75	90	176

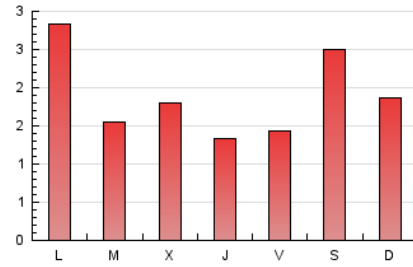
4. Gráficas (Nacional e Internacional)

4.1 Por día de la semana (promedio)

N. únicos / Visitas (x 100)

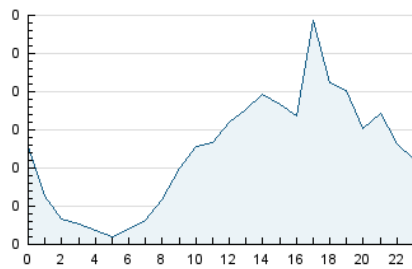


Páginas (x 100)

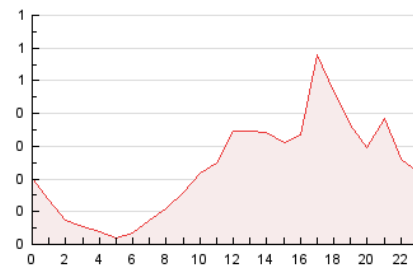


4.2 Por franja horaria (promedio)

Visitas (x 1000)

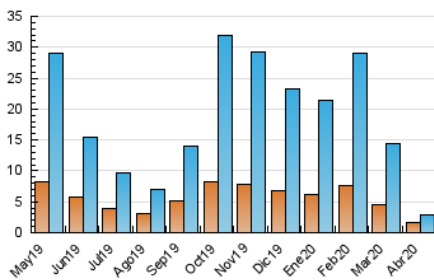


Páginas (x 1000)

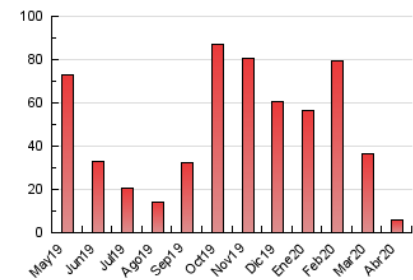


4.3 Por meses

N. únicos / Visitas (x 1000)



Páginas (x 1000)





## INFORMACION Y CONTROL DE PUBLICACIONES, S.A.

Velázquez, 46, 1º Drcha - Tel. 91 435 00 32 Fax 91 435 96 05 - 28001 - MADRID  
 Entença, 218 Entr. 7 - Tel 93 439 24 18 Fax 93 419 25 34 - 08029 - BARCELONA

### Anexo - Tráfico Nacional

**Título:** CATHANDBOL.CAT  
**URL Primaria:** http://cathandbol.cat  
**Editor:** El Tot Mataró, S.L.  
**Domicilio:** C/ d en Xammar, 11  
**Ciudad:** 08301 MATARO  
**Teléfono:** 93 796 16 42  
**Fax:** 92 755 41 06  
**E-mail:**  
**Clasificación:** Noticias e Información  
**Sub-Clasificación:** Noticias deportivas y actualidad



#### 1. Cifras totales y promedios (Nacional)

MES - AÑO	NAVEGADORES UNICOS	VISITAS	PAGINAS
Abril - 2020	1.555	2.746	5.426
<b>PROMEDIO DIARIO</b>	<b>80</b>	<b>92</b>	<b>181</b>
<b>PROMEDIO LUNES-VIERNES</b>	<b>73</b>	<b>85</b>	<b>170</b>
<b>PROMEDIO SABADO-DOMINGO</b>	<b>97</b>	<b>108</b>	<b>210</b>
<b>PAGINAS / VISITAS</b>	<b>1,98</b>		
<b>DURACION MEDIA VISITAS</b>	<b>0:01:19</b>		
<b>DURACION MEDIA PAGINAS</b>	<b>0:01:21</b>		

#### 2. Secciones (Nacional)

	PAGINAS	%
<b>HOME</b>	1.780	32.81 %
<b>RESTO</b>	3.646	67.19 %

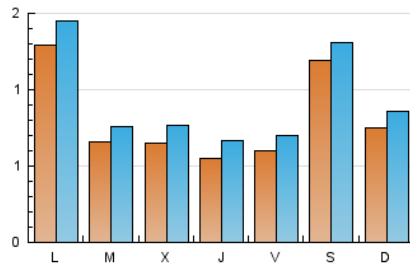
#### 3. Por día del mes (Nacional)

Día	N. únicos	Visitas	Páginas	Día	N. únicos	Visitas	Páginas	Día	N. únicos	Visitas	Páginas
1	59	73	121	11	42	48	105	21	90	102	194
2	50	60	103	12	51	62	97	22	82	97	262
3	51	66	90	13	48	52	103	23	59	69	149
4	39	52	79	14	48	51	99	24	86	98	222
5	54	63	93	15	52	53	154	25	342	359	670
6	53	63	100	16	57	71	127	26	138	158	382
7	46	54	102	17	54	59	134	27	93	105	270
8	63	74	140	18	52	63	115	28	79	96	206
9	38	47	95	19	58	62	140	29	67	88	200
10	50	56	112	20	320	359	590	30	71	86	172

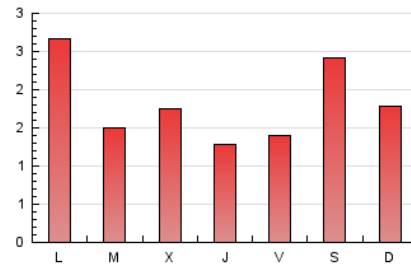
4. Gráficas (Nacional)

4.1 Por día de la semana (promedio)

N. únicos / Visitas (x 100)

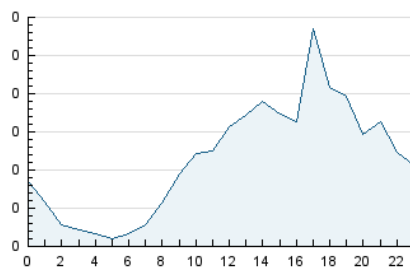


Páginas (x 100)

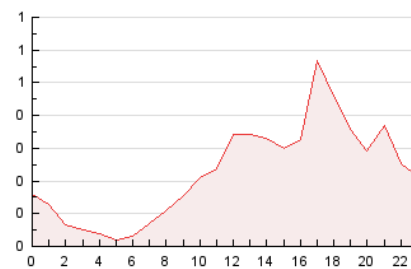


4.2 Por franja horaria (promedio)

Visitas (x 1000)

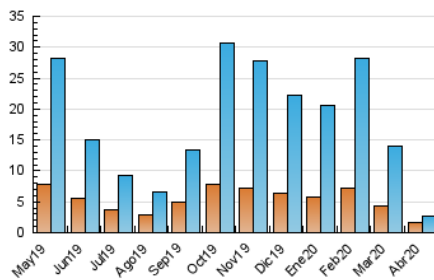


Páginas (x 1000)

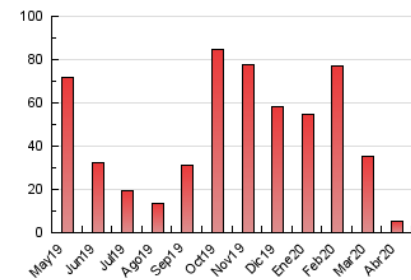


4.3 Por meses

N. únicos / Visitas (x 1000)



Páginas (x 1000)



## 5. Observaciones

Este Medio Electrónico de Comunicación ha sido medido por la herramienta Google Analytics de Google

## 6. Definiciones básicas (Para más información ver Normas Técnicas para el Control de los Medios Electrónicos de Comunicación)

### Página Vista:

Conjunto de ficheros enviado a un usuario como resultado de una petición del mismo recibida por el servidor. Cuando la página está formada por varios marcos (frames), el conjunto de los mismos tendrá, a efectos de cómputo, la consideración de una página unitaria.

### Visita:

Una secuencia ininterrumpida de páginas servidas a un usuario válido. Si dicho usuario no realiza peticiones de páginas en un periodo de tiempo (30 min) la siguiente petición constituirá el inicio de una nueva visita.

### Navegador Único:

Total de combinaciones únicas de una dirección IP y un identificador adicional. Los medios pueden utilizar cookies o el Identificador de Alta de registro.

### Duración Página Vista:

Tiempo acumulado en segundos de todas las páginas vistas (en visitas de dos o más páginas vistas), dividido por el número total de páginas vistas.

### Duración Visita:

Tiempo en segundos de todas las visitas de dos o más páginas vistas, dividido por el número total de visitas de dos o más páginas vistas.

### Tráfico nacional:

Audiencia/difusión correspondiente a España medida en base a los datos de las direcciones IP registradas por el sistema de medición.

## 7. Opinión

De OJDinteractiva, la división de INFORMACIÓN Y CONTROL DE PUBLICACIONES S.A.:

Hemos examinado la información facilitada por el editor del medio electrónico para el periodo que comprende la presente certificación.

Nuestro examen se ha realizado de acuerdo con las normas y procedimientos establecidos en las Normas Técnicas para el Control de los Medios Electrónicos de Comunicación.

En nuestra opinión, la presente acta presenta razonablemente la difusión/audiencia registrada por este medio electrónico.

### ADVERTENCIA:

El trabajo de OJDinteractiva, la división de INFORMACIÓN Y CONTROL DE PUBLICACIONES S.A (INTROL) se limita a la realización de pruebas para la revisión de los datos de recuento suministrados por el editor con la finalidad de expresar una opinión sobre la razonabilidad de dichos datos de acuerdo con las Normas Técnicas para el control de los MEC.

Por tanto, INTROL no acepta responsabilidad alguna por las inexactitudes o errores que puedan existir en los datos de recuento. Tampoco acepta ninguna responsabilidad por la falsedad en los datos de recuento recibidos del editor, ni por otros datos de medición que no están incluidos en el análisis.

Mayo - 2020

OJDinteractiva