



## INFORMACION Y CONTROL DE PUBLICACIONES, S.A.

Velázquez, 46, 1º Drcha - Tel. 91 435 00 32 Fax 91 435 96 05 - 28001 - MADRID  
 Entença, 218 Entr. 7 - Tel 93 439 24 18 Fax 93 419 25 34 - 08029 - BARCELONA

**Título:** CANARIAS7.ES - TELDEACTUALIDAD.COM  
**URL Primaria:** http://www.teldeactualidad.com  
**Editor:** Informaciones Canarias, S.A.  
**Domicilio:** Profesor Lozano, 7  
**Ciudad:** 35008 LAS PALMAS  
**Teléfono:** 928 301 300  
**Fax:** 928 301 434  
**E-mail:**  
**Clasificación:** Noticias e Información  
**Sub-Clasificación:** Noticias globales y actualidad



### 1. Cifras totales y promedios (Nacional e Internacional)

MES - AÑO	NAVEGADORES UNICOS	VISITAS	PAGINAS
Diciembre - 2019	232.436	802.818	2.679.248
<b>PROMEDIO DIARIO</b>	<b>18.623</b>	<b>25.897</b>	<b>86.427</b>
<b>PROMEDIO LUNES-VIERNES</b>	18.783	26.098	80.352
<b>PROMEDIO SABADO-DOMINGO</b>	18.232	25.407	101.279
<b>PAGINAS / VISITAS</b>	3,34		
<b>DURACION MEDIA VISITAS</b>	0:01:47		
<b>DURACION MEDIA PAGINAS</b>	0:00:46		

### 2. Secciones (Nacional e Internacional)

	PAGINAS	%
<b>HOME</b>	502.476	18.75 %
<b>RESTO</b>	2.176.772	81.25 %

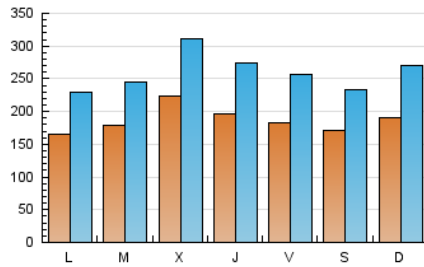
### 3. Por día del mes (Nacional e Internacional)

Día	N. únicos	Visitas	Páginas	Día	N. únicos	Visitas	Páginas	Día	N. únicos	Visitas	Páginas
1	14.560	21.169	107.568	11	35.027	48.750	130.180	21	18.232	24.418	100.007
2	17.096	24.011	84.420	12	20.324	28.142	74.499	22	18.922	26.963	106.078
3	35.098	46.603	165.031	13	17.394	24.641	102.464	23	16.155	23.090	63.554
4	25.583	33.991	100.355	14	17.305	24.128	97.586	24	12.686	17.447	37.442
5	23.691	33.061	86.083	15	15.189	21.687	141.539	25	12.637	18.949	41.357
6	24.411	33.219	147.641	16	13.626	19.357	84.444	26	17.622	25.266	59.092
7	19.593	25.699	86.201	17	15.289	21.724	94.185	27	18.074	25.400	62.375
8	18.906	26.735	104.137	18	16.072	22.519	70.680	28	13.227	19.034	45.605
9	16.844	23.581	77.844	19	16.886	23.135	58.688	29	28.155	38.829	122.788
10	15.847	22.405	59.535	20	13.613	19.378	72.292	30	18.772	24.874	64.407
								31	10.480	14.613	31.171

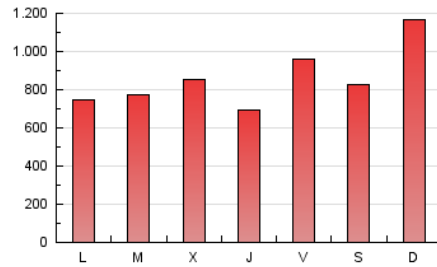
#### 4. Gráficas (Nacional e Internacional)

##### 4.1 Por día de la semana (promedio)

N. únicos / Visitas (x 100)

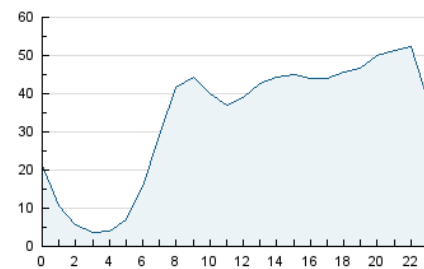


Páginas (x 100)

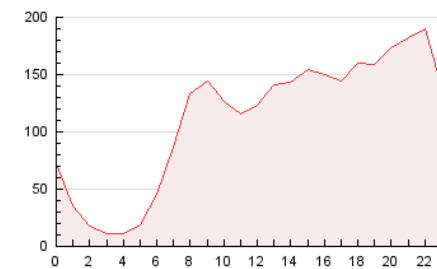


##### 4.2 Por franja horaria (promedio)

Visitas (x 1000)

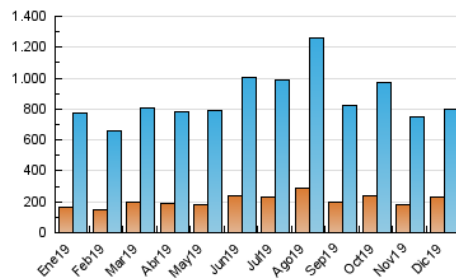


Páginas (x 1000)

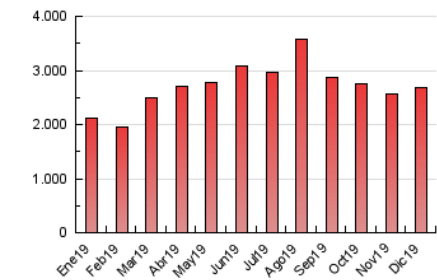


##### 4.3 Por meses

N. únicos / Visitas (x 1000)



Páginas (x 1000)





## INFORMACION Y CONTROL DE PUBLICACIONES, S.A.

Velázquez, 46, 1º Drcha - Tel. 91 435 00 32 Fax 91 435 96 05 - 28001 - MADRID  
Entença, 218 Entr. 7 - Tel 93 439 24 18 Fax 93 419 25 34 - 08029 - BARCELONA

### Anexo - Tráfico Nacional

**Título:** CANARIAS7.ES - TELDEACTUALIDAD.COM  
**URL Primaria:** http://www.teldeactualidad.com  
**Editor:** Informaciones Canarias, S.A.  
**Domicilio:** Profesor Lozano, 7  
**Ciudad:** 35008 LAS PALMAS  
**Teléfono:** 928 301 300  
**Fax:** 928 301 434  
**E-mail:**  
**Clasificación:** Noticias e Información  
**Sub-Clasificación:** Noticias globales y actualidad



#### 1. Cifras totales y promedios (Nacional)

MES - AÑO	NAVEGADORES UNICOS	VISITAS	PAGINAS
Diciembre - 2019	220.324	788.732	2.656.163
<b>PROMEDIO DIARIO</b>	<b>18.199</b>	<b>25.443</b>	<b>85.683</b>
<b>PROMEDIO LUNES-VIERNES</b>	<b>18.363</b>	<b>25.649</b>	<b>79.633</b>
<b>PROMEDIO SABADO-DOMINGO</b>	<b>17.798</b>	<b>24.940</b>	<b>100.472</b>
<b>PAGINAS / VISITAS</b>	<b>3,37</b>		
<b>DURACION MEDIA VISITAS</b>	<b>0:01:48</b>		
<b>DURACION MEDIA PAGINAS</b>	<b>0:00:45</b>		

#### 2. Secciones (Nacional)

	PAGINAS	%
<b>HOME</b>	499.764	18.82 %
<b>RESTO</b>	2.156.399	81.18 %

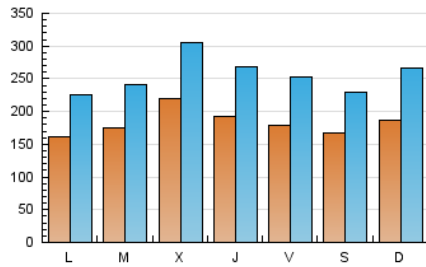
#### 3. Por día del mes (Nacional)

Día	N. únicos	Visitas	Páginas	Día	N. únicos	Visitas	Páginas	Día	N. únicos	Visitas	Páginas
1	14.271	20.852	106.949	11	34.515	48.197	129.372	21	17.786	23.948	99.232
2	16.721	23.618	83.736	12	19.888	27.672	73.780	22	18.392	26.403	105.137
3	34.576	46.089	164.089	13	16.963	24.174	101.688	23	15.694	22.603	62.883
4	25.130	33.499	99.360	14	16.828	23.601	96.785	24	12.309	17.046	36.894
5	23.291	32.595	85.414	15	14.788	21.230	140.537	25	12.229	18.535	40.772
6	24.032	32.766	146.552	16	13.232	18.947	83.664	26	17.091	24.703	58.394
7	19.215	25.265	85.471	17	14.881	21.324	93.589	27	17.590	24.872	61.674
8	18.516	26.334	103.467	18	15.679	22.065	69.966	28	12.753	18.588	44.916
9	16.473	23.201	77.281	19	16.493	22.677	58.035	29	27.637	38.243	121.752
10	15.451	22.017	58.803	20	13.238	18.979	71.676	30	18.336	24.402	63.608
								31	10.180	14.287	30.687

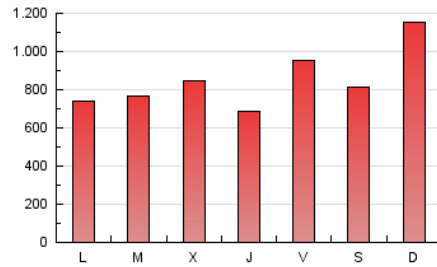
#### 4. Gráficas (Nacional)

##### 4.1 Por día de la semana (promedio)

N. únicos / Visitas (x 100)

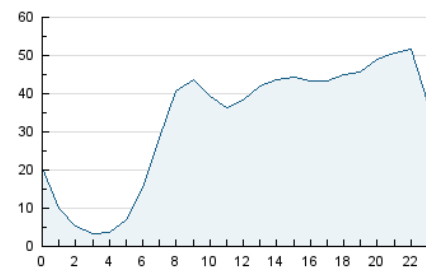


Páginas (x 100)

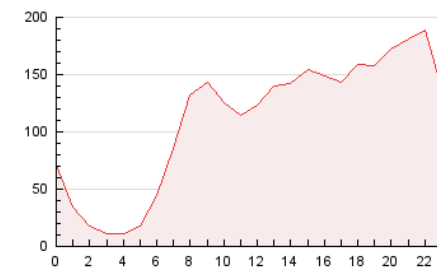


##### 4.2 Por franja horaria (promedio)

Visitas (x 1000)

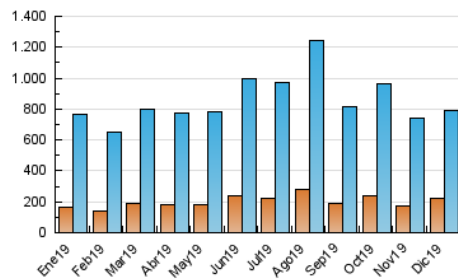


Páginas (x 1000)

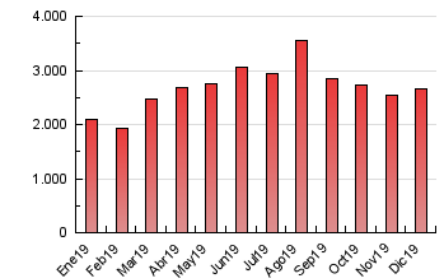


##### 4.3 Por meses

N. únicos / Visitas (x 1000)



Páginas (x 1000)



## 5. Observaciones

Este Medio Electrónico de Comunicación ha sido medido por la herramienta Google Analytics de Google

## 6. Definiciones básicas (Para más información ver Normas Técnicas para el Control de los Medios Electrónicos de Comunicación)

### Página Vista:

Conjunto de ficheros enviado a un usuario como resultado de una petición del mismo recibida por el servidor. Cuando la página está formada por varios marcos (frames), el conjunto de los mismos tendrá, a efectos de cómputo, la consideración de una página unitaria.

### Visita:

Una secuencia ininterrumpida de páginas servidas a un usuario válido. Si dicho usuario no realiza peticiones de páginas en un periodo de tiempo (30 min) la siguiente petición constituirá el inicio de una nueva visita.

### Navegador Único:

Total de combinaciones únicas de una dirección IP y un identificador adicional. Los medios pueden utilizar cookies o el Identificador de Alta de registro.

### Duración Página Vista:

Tiempo acumulado en segundos de todas las páginas vistas (en visitas de dos o más páginas vistas), dividido por el número total de páginas vistas.

### Duración Visita:

Tiempo en segundos de todas las visitas de dos o más páginas vistas, dividido por el número total de visitas de dos o más páginas vistas.

### Tráfico nacional:

Audiencia/difusión correspondiente a España medida en base a los datos de las direcciones IP registradas por el sistema de medición.

## 7. Opinión

De OJDinteractiva, la división de INFORMACIÓN Y CONTROL DE PUBLICACIONES S.A.:

Hemos examinado la información facilitada por el editor del medio electrónico para el periodo que comprende la presente certificación.

Nuestro examen se ha realizado de acuerdo con las normas y procedimientos establecidos en las Normas Técnicas para el Control de los Medios Electrónicos de Comunicación.

En nuestra opinión, la presente certificación presenta razonablemente la difusión/audiencia registrada por este canal.

### ADVERTENCIA:

El trabajo de OJDinteractiva, la división de INFORMACIÓN Y CONTROL DE PUBLICACIONES S.A (INTROL) se limita a la realización de pruebas para la revisión de los datos de recuento suministrados por el editor con la finalidad de expresar una opinión sobre la razonabilidad de dichos datos de acuerdo con las Normas Técnicas para el control de los MEC.

Por tanto, INTROL no acepta responsabilidad alguna por las inexactitudes o errores que puedan existir en los datos de recuento. Tampoco acepta ninguna responsabilidad por la falsedad en los datos de recuento recibidos del editor, ni por otros datos de medición que no están incluidos en el análisis.

- 2019

OJDinteractiva