



## INFORMACION Y CONTROL DE PUBLICACIONES, S.A.

Velázquez, 46, 1º Drcha - Tel. 91 435 00 32 Fax 91 435 96 05 - 28001 - MADRID  
 Entença, 218 Entr. 7 - Tel 93 439 24 18 Fax 93 419 25 34 - 08029 - BARCELONA

**Título:** CANARIAS7.ES - TELDEACTUALIDAD.COM  
**URL Primaria:** http://www.teldeactualidad.com  
**Editor:** Informaciones Canarias, S.A.  
**Domicilio:** Profesor Lozano, 7  
**Ciudad:** 35008 LAS PALMAS  
**Teléfono:** 928 301 300  
**Fax:** 928 301 434  
**E-mail:**  
**Clasificación:** Noticias e Información  
**Sub-Clasificación:** Noticias globales y actualidad

### 1. Cifras totales y promedios (Nacional e Internacional)

MES - AÑO	NAVEGADORES UNICOS	VISITAS	PAGINAS
Julio - 2019	232.587	987.105	2.953.369
<b>PROMEDIO DIARIO</b>	<b>22.230</b>	<b>31.842</b>	<b>95.270</b>
<b>PROMEDIO LUNES-VIERNES</b>	22.385	32.066	92.215
<b>PROMEDIO SABADO-DOMINGO</b>	21.787	31.200	104.054
<b>PAGINAS / VISITAS</b>	2,99		
<b>DURACION MEDIA VISITAS</b>	0:01:46		
<b>DURACION MEDIA PAGINAS</b>	0:00:53		

### 2. Secciones (Nacional e Internacional)

	PAGINAS	%
<b>HOME</b>	539.423	18.26 %
<b>RESTO</b>	2.413.946	81.74 %

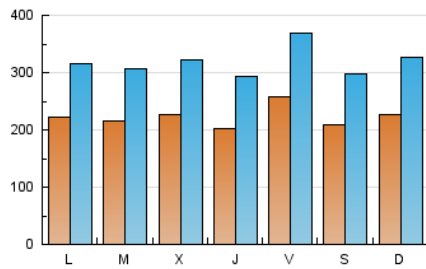
### 3. Por día del mes (Nacional e Internacional)

Día	N. únicos	Visitas	Páginas	Día	N. únicos	Visitas	Páginas	Día	N. únicos	Visitas	Páginas
1	22.830	31.937	142.935	11	20.084	29.490	86.269	21	20.553	29.143	92.082
2	22.377	32.259	105.691	12	36.399	52.181	116.975	22	18.424	26.730	73.856
3	20.025	28.756	151.362	13	20.760	28.746	78.124	23	18.597	27.259	68.642
4	18.979	27.313	98.693	14	26.658	38.718	121.483	24	20.978	31.016	77.744
5	23.439	34.647	90.408	15	26.495	36.539	89.742	25	22.924	33.181	82.891
6	22.540	32.981	115.107	16	21.187	29.630	80.087	26	21.866	31.027	82.833
7	23.175	32.374	149.191	17	26.729	37.166	88.352	27	18.485	27.261	93.483
8	23.538	34.715	143.762	18	19.071	27.174	63.689	28	20.313	30.005	109.892
9	20.158	28.781	86.421	19	21.104	29.851	83.271	29	19.452	27.783	77.636
10	16.644	24.443	58.598	20	21.811	30.368	73.066	30	24.943	35.605	78.606
								31	28.602	40.026	92.478

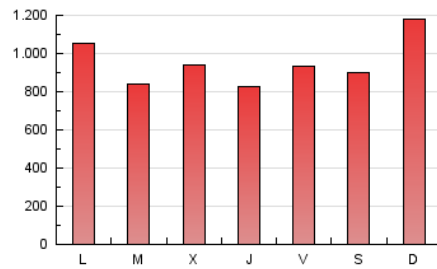
#### 4. Gráficas (Nacional e Internacional)

##### 4.1 Por día de la semana (promedio)

N. únicos / Visitas (x 100)

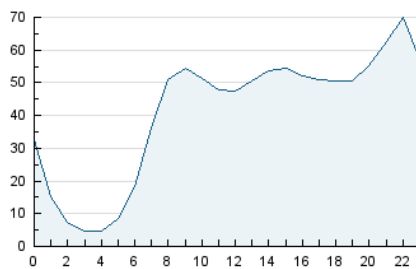


Páginas (x 100)



##### 4.2 Por franja horaria (promedio)

Visitas (x 1000)



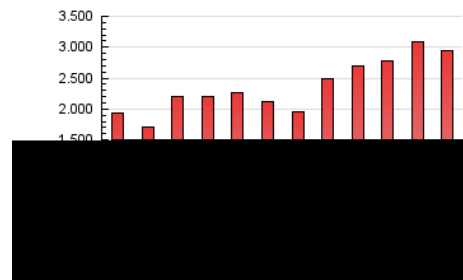
Páginas (x 1000)



##### 4.3 Por meses

N. únicos / Visitas (x 1000)

Páginas (x 1000)





## INFORMACION Y CONTROL DE PUBLICACIONES, S.A.

Velázquez, 46, 1º Drcha - Tel. 91 435 00 32 Fax 91 435 96 05 - 28001 - MADRID  
 Entença, 218 Entr. 7 - Tel 93 439 24 18 Fax 93 419 25 34 - 08029 - BARCELONA

### Anexo - Tráfico Nacional

**Título:** CANARIAS7.ES - TELDEACTUALIDAD.COM  
**URL Primaria:** http://www.teldeactualidad.com  
**Editor:** Informaciones Canarias, S.A.  
**Domicilio:** Profesor Lozano, 7  
**Ciudad:** 35008 LAS PALMAS  
**Teléfono:** 928 301 300  
**Fax:** 928 301 434  
**E-mail:**  
**Clasificación:** Noticias e Información  
**Sub-Clasificación:** Noticias globales y actualidad

#### 1. Cifras totales y promedios (Nacional)

MES - AÑO	NAVEGADORES UNICOS	VISITAS	PAGINAS
Julio - 2019	224.320	975.105	2.929.838
<b>PROMEDIO DIARIO</b>	<b>21.881</b>	<b>31.455</b>	<b>94.511</b>
<b>PROMEDIO LUNES-VIERNES</b>	<b>22.035</b>	<b>31.683</b>	<b>91.495</b>
<b>PROMEDIO SABADO-DOMINGO</b>	<b>21.437</b>	<b>30.800</b>	<b>103.182</b>
<b>PAGINAS / VISITAS</b>	<b>3,00</b>		
<b>DURACION MEDIA VISITAS</b>		<b>0:01:46</b>	
<b>DURACION MEDIA PAGINAS</b>		<b>0:00:53</b>	

#### 2. Secciones (Nacional)

	PAGINAS	%
<b>HOME</b>	535.613	18.28 %
<b>RESTO</b>	2.394.225	81.72 %

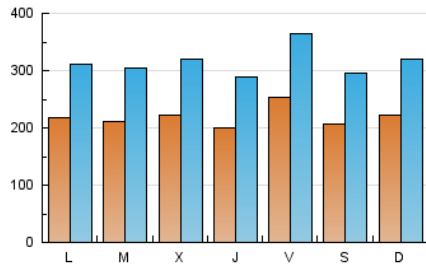
#### 3. Por día del mes (Nacional)

Día	N. únicos	Visitas	Páginas	Día	N. únicos	Visitas	Páginas	Día	N. únicos	Visitas	Páginas
1	22.276	31.321	141.890	11	19.821	29.216	85.786	21	20.317	28.852	91.380
2	21.906	31.769	104.828	12	35.963	51.701	116.203	22	18.107	26.389	73.236
3	19.679	28.379	150.561	13	20.451	28.431	77.577	23	18.356	26.978	68.066
4	18.727	26.969	97.890	14	26.381	38.390	120.916	24	20.745	30.707	77.116
5	23.128	34.277	89.601	15	26.137	36.152	89.023	25	22.589	32.861	82.237
6	22.234	32.631	114.205	16	20.919	29.367	79.552	26	21.603	30.677	82.213
7	22.232	31.347	146.657	17	26.410	36.810	87.826	27	18.242	26.968	92.988
8	22.852	34.045	142.355	18	18.757	26.842	63.051	28	20.051	29.704	109.237
9	19.839	28.426	85.593	19	20.823	29.533	82.560	29	19.057	27.325	76.936
10	16.382	24.181	58.142	20	21.590	30.078	72.498	30	24.539	35.184	77.903
								31	28.187	39.595	91.812

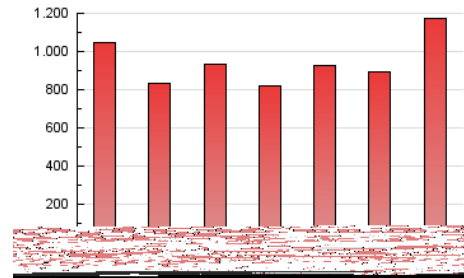
#### 4. Gráficas (Nacional)

##### 4.1 Por día de la semana (promedio)

N. únicos / Visitas (x 100)



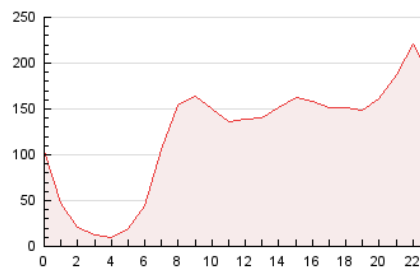
Páginas (x 100)



##### 4.2 Por franja horaria (promedio)

Visitas (x 1000)

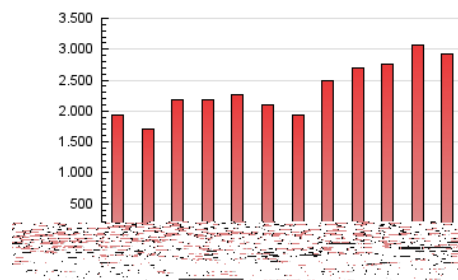
Páginas (x 1000)



##### 4.3 Por meses

N. únicos / Visitas (x 1000)

Páginas (x 1000)



## 5. Observaciones

Este Medio Electrónico de Comunicación ha sido medido por la herramienta Google Analytics de Google

## 6. Definiciones básicas (Para más información ver Normas Técnicas para el Control de los Medios Electrónicos de Comunicación)

### Página Vista:

Conjunto de ficheros enviado a un usuario como resultado de una petición del mismo recibida por el servidor. Cuando la página está formada por varios marcos (frames), el conjunto de los mismos tendrá, a efectos de cómputo, la consideración de una página unitaria.

### Visita:

Una secuencia ininterrumpida de páginas servidas a un usuario válido. Si dicho usuario no realiza peticiones de páginas en un periodo de tiempo (30 min) la siguiente petición constituirá el inicio de una nueva visita.

### Navegador Único:

Total de combinaciones únicas de una dirección IP y un identificador adicional. Los medios pueden utilizar cookies o el Identificador de Alta de registro.

### Duración Página Vista:

Tiempo acumulado en segundos de todas las páginas vistas (en visitas de dos o más páginas vistas), dividido por el número total de páginas vistas.

### Duración Visita:

Tiempo en segundos de todas las visitas de dos o más páginas vistas, dividido por el número total de visitas de dos o más páginas vistas.

### Tráfico nacional:

Audiencia/difusión correspondiente a España medida en base a los datos de las direcciones IP registradas por el sistema de medición.

## 7. Opinión

De OJDinteractiva, la división de INFORMACIÓN Y CONTROL DE PUBLICACIONES S.A.:

Hemos examinado la información facilitada por el editor del medio electrónico para el periodo que comprende la presente certificación.

Nuestro examen se ha realizado de acuerdo con las normas y procedimientos establecidos en las Normas Técnicas para el Control de los Medios Electrónicos de Comunicación.

En nuestra opinión, la presente certificación presenta razonablemente la difusión/audiencia registrada por este canal.

### ADVERTENCIA:

El trabajo de OJDinteractiva, la división de INFORMACIÓN Y CONTROL DE PUBLICACIONES S.A (INTROL) se limita a la realización de pruebas para la revisión de los datos de recuento suministrados por el editor con la finalidad de expresar una opinión sobre la razonabilidad de dichos datos de acuerdo con las Normas Técnicas para el control de los MEC.

Por tanto, INTROL no acepta responsabilidad alguna por las inexactitudes o errores que puedan existir en los datos de recuento. Tampoco acepta ninguna responsabilidad por la falsedad en los datos de recuento recibidos del editor, ni por otros datos de medición que no están incluidos en el análisis.

Agosto - 2019

OJDinteractiva