



## INFORMACION Y CONTROL DE PUBLICACIONES, S.A.

Velázquez, 46, 1º Drcha - Tel. 91 435 00 32 Fax 91 435 96 05 - 28001 - MADRID  
 Entença, 218 Entr. 7 - Tel 93 439 24 18 Fax 93 419 25 34 - 08029 - BARCELONA

**Título:** CANARIAS7.ES - TELDEACTUALIDAD.COM  
**URL Primaria:** http://www.teldeactualidad.com  
**Editor:** Informaciones Canarias, S.A.  
**Domicilio:** Profesor Lozano, 7  
**Ciudad:** 35008 LAS PALMAS  
**Teléfono:** 928 301 300  
**Fax:** 928 301 434  
**E-mail:**  
**Clasificación:** Noticias e Información  
**Sub-Clasificación:** Noticias globales y actualidad



### 1. Cifras totales y promedios (Nacional e Internacional)

MES - AÑO	NAVEGADORES UNICOS	VISITAS	PAGINAS
Febrero - 2021	225.594	1.026.056	2.312.651
<b>PROMEDIO DIARIO</b>	<b>24.203</b>	<b>36.645</b>	<b>82.595</b>
<b>PROMEDIO LUNES-VIERNES</b>	24.634	37.200	82.306
<b>PROMEDIO SABADO-DOMINGO</b>	23.124	35.257	83.318
<b>PAGINAS / VISITAS</b>	2,25		
<b>DURACION MEDIA VISITAS</b>	0:01:49		
<b>DURACION MEDIA PAGINAS</b>	0:01:27		

### 2. Secciones (Nacional e Internacional)

	PAGINAS	%
<b>HOME</b>	654.974	28.32 %
<b>RESTO</b>	1.657.677	71.68 %

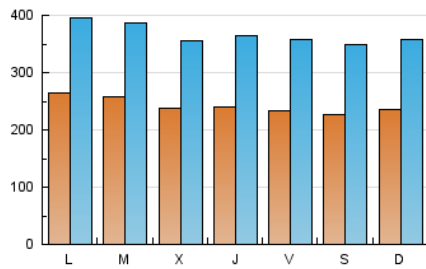
### 3. Por día del mes (Nacional e Internacional)

Día	N. únicos	Visitas	Páginas	Día	N. únicos	Visitas	Páginas	Día	N. únicos	Visitas	Páginas
1	28.339	41.437	80.054	11	23.828	37.365	84.906	21	26.247	40.002	97.808
2	26.744	42.013	99.027	12	22.108	33.968	71.984	22	23.388	35.590	77.809
3	23.594	36.127	87.998	13	21.053	32.423	71.944	23	20.989	32.428	68.429
4	29.293	43.128	85.340	14	24.685	37.718	97.797	24	20.021	31.129	74.491
5	30.835	46.694	100.328	15	26.023	38.863	84.961	25	17.993	28.180	78.536
6	22.951	35.277	74.155	16	20.310	31.000	66.711	26	17.535	27.321	72.475
7	23.262	34.421	70.815	17	21.556	32.783	63.801	27	17.528	26.870	67.374
8	27.869	42.363	92.598	18	24.475	36.919	73.457	28	20.292	30.801	87.555
9	35.127	49.166	106.779	19	23.056	35.320	79.450				
10	29.604	42.208	96.976	20	28.974	44.542	99.093				

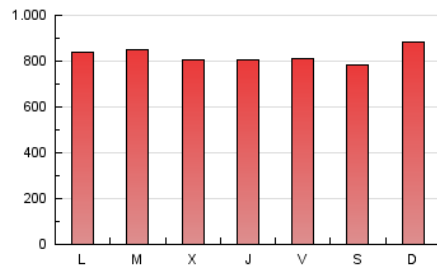
4. Gráficas (Nacional e Internacional)

4.1 Por día de la semana (promedio)

N. únicos / Visitas (x 100)

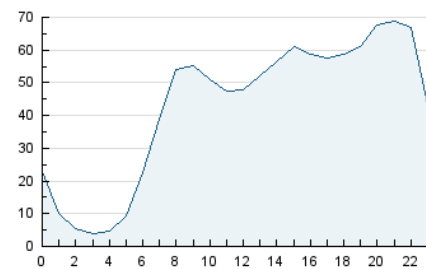


Páginas (x 100)

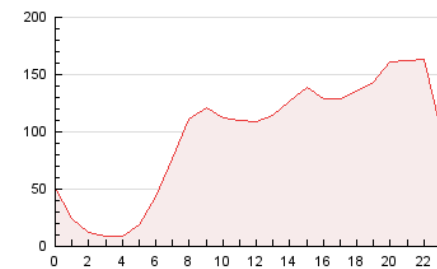


4.2 Por franja horaria (promedio)

Visitas (x 1000)

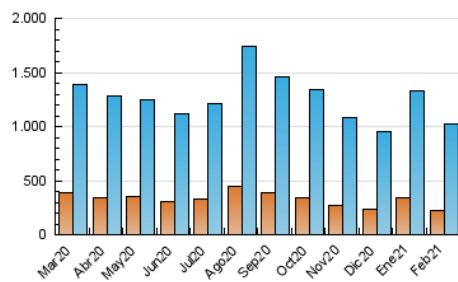


Páginas (x 1000)

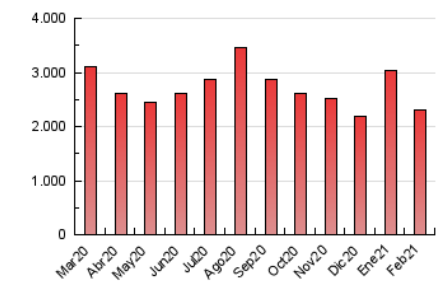


4.3 Por meses

N. únicos / Visitas (x 1000)



Páginas (x 1000)





## INFORMACION Y CONTROL DE PUBLICACIONES, S.A.

Velázquez, 46, 1º Drcha - Tel. 91 435 00 32 Fax 91 435 96 05 - 28001 - MADRID  
Entença, 218 Entr. 7 - Tel 93 439 24 18 Fax 93 419 25 34 - 08029 - BARCELONA

### Anexo - Tráfico Nacional

**Título:** CANARIAS7.ES - TELDEACTUALIDAD.COM  
**URL Primaria:** http://www.teldeactualidad.com  
**Editor:** Informaciones Canarias, S.A.  
**Domicilio:** Profesor Lozano, 7  
**Ciudad:** 35008 LAS PALMAS  
**Teléfono:** 928 301 300  
**Fax:** 928 301 434  
**E-mail:**  
**Clasificación:** Noticias e Información  
**Sub-Clasificación:** Noticias globales y actualidad



#### 1. Cifras totales y promedios (Nacional)

MES - AÑO	NAVEGADORES UNICOS	VISITAS	PAGINAS
Febrero - 2021	215.889	1.013.051	2.293.410
<b>PROMEDIO DIARIO</b>	<b>23.773</b>	<b>36.180</b>	<b>81.908</b>
<b>PROMEDIO LUNES-VIERNES</b>	<b>24.185</b>	<b>36.714</b>	<b>81.591</b>
<b>PROMEDIO SABADO-DOMINGO</b>	<b>22.743</b>	<b>34.846</b>	<b>82.698</b>
<b>PAGINAS / VISITAS</b>	<b>2,26</b>		
<b>DURACION MEDIA VISITAS</b>	<b>0:01:50</b>		
<b>DURACION MEDIA PAGINAS</b>	<b>0:01:27</b>		

#### 2. Secciones (Nacional)

	PAGINAS	%
<b>HOME</b>	651.675	28.42 %
<b>RESTO</b>	1.641.735	71.58 %

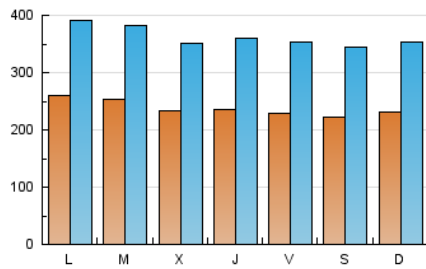
#### 3. Por día del mes (Nacional)

Día	N. únicos	Visitas	Páginas	Día	N. únicos	Visitas	Páginas	Día	N. únicos	Visitas	Páginas
1	27.883	40.922	79.304	11	23.401	36.870	84.171	21	25.889	39.584	97.231
2	26.230	41.486	98.247	12	21.684	33.535	71.402	22	22.935	35.121	77.063
3	23.132	35.617	87.224	13	20.650	32.034	71.435	23	20.519	31.891	67.690
4	28.829	42.628	84.582	14	24.252	37.249	96.948	24	19.656	30.738	73.895
5	30.367	46.200	99.636	15	25.556	38.317	84.177	25	17.639	27.790	77.938
6	22.532	34.841	73.502	16	19.812	30.486	65.997	26	17.204	26.961	71.843
7	22.861	33.996	70.255	17	21.077	32.250	63.098	27	17.200	26.520	66.827
8	27.349	41.803	91.651	18	24.086	36.470	72.861	28	19.887	30.368	86.817
9	34.616	48.637	106.052	19	22.628	34.858	78.754				
10	29.100	41.702	96.238	20	28.673	44.177	98.572				

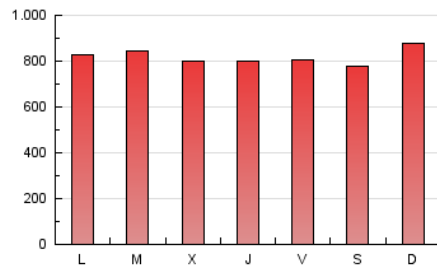
#### 4. Gráficas (Nacional)

##### 4.1 Por día de la semana (promedio)

N. únicos / Visitas (x 100)

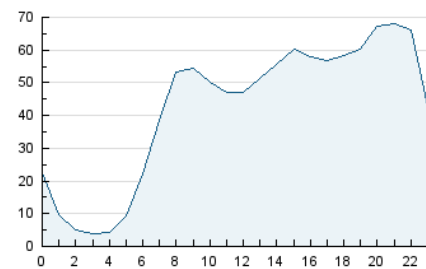


Páginas (x 100)

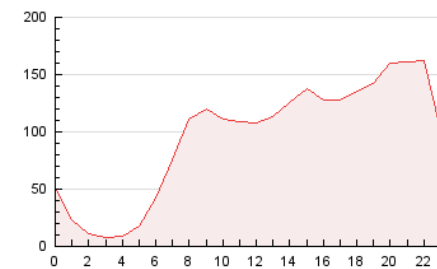


##### 4.2 Por franja horaria (promedio)

Visitas (x 1000)

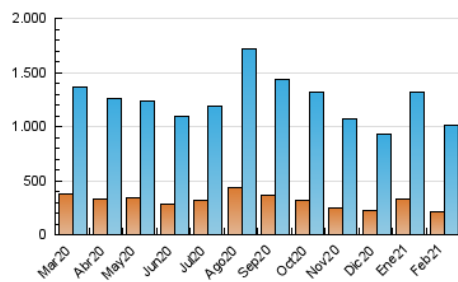


Páginas (x 1000)

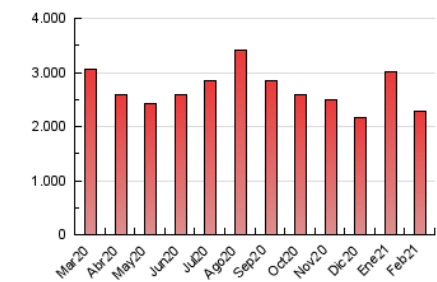


##### 4.3 Por meses

N. únicos / Visitas (x 1000)



Páginas (x 1000)



## 5. Observaciones

Este Medio Electrónico de Comunicación ha sido medido por la herramienta Google Analytics de Google

## 6. Definiciones básicas (Para más información ver Normas Técnicas para el Control de los Medios Electrónicos de Comunicación)

### Página Vista:

Conjunto de ficheros enviado a un usuario como resultado de una petición del mismo recibida por el servidor. Cuando la página está formada por varios marcos (frames), el conjunto de los mismos tendrá, a efectos de cómputo, la consideración de una página unitaria.

### Visita:

Una secuencia ininterrumpida de páginas servidas a un usuario válido. Si dicho usuario no realiza peticiones de páginas en un periodo de tiempo (30 min) la siguiente petición constituirá el inicio de una nueva visita.

### Navegador Único:

Total de combinaciones únicas de una dirección IP y un identificador adicional. Los medios pueden utilizar cookies o el Identificador de Alta de registro.

### Duración Página Vista:

Tiempo acumulado en segundos de todas las páginas vistas (en visitas de dos o más páginas vistas), dividido por el número total de páginas vistas.

### Duración Visita:

Tiempo en segundos de todas las visitas de dos o más páginas vistas, dividido por el número total de visitas de dos o más páginas vistas.

### Tráfico nacional:

Audiencia/difusión correspondiente a España medida en base a los datos de las direcciones IP registradas por el sistema de medición.

## 7. Opinión

De OJDinteractiva, la división de INFORMACIÓN Y CONTROL DE PUBLICACIONES S.A.:

Hemos examinado la información facilitada por el editor del medio electrónico para el periodo que comprende la presente certificación.

Nuestro examen se ha realizado de acuerdo con las normas y procedimientos establecidos en las Normas Técnicas para el Control de los Medios Electrónicos de Comunicación.

En nuestra opinión, la presente certificación presenta razonablemente la difusión/audiencia registrada por este canal.

### ADVERTENCIA:

El trabajo de OJDinteractiva, la división de INFORMACIÓN Y CONTROL DE PUBLICACIONES S.A (INTROL) se limita a la realización de pruebas para la revisión de los datos de recuento suministrados por el editor con la finalidad de expresar una opinión sobre la razonabilidad de dichos datos de acuerdo con las Normas Técnicas para el control de los MEC.

Por tanto, INTROL no acepta responsabilidad alguna por las inexactitudes o errores que puedan existir en los datos de recuento. Tampoco acepta ninguna responsabilidad por la falsedad en los datos de recuento recibidos del editor, ni por otros datos de medición que no están incluidos en el análisis.

Marzo - 2021

OJDinteractiva