



## INFORMACION Y CONTROL DE PUBLICACIONES, S.A.

Velázquez, 46, 1º Drcha - Tel. 91 435 00 32 Fax 91 435 96 05 - 28001 - MADRID  
 Entença, 218 Entr. 7 - Tel 93 439 24 18 Fax 93 419 25 34 - 08029 - BARCELONA

**Título:** CANARIAS7.ES - TELDEACTUALIDAD.COM  
**URL Primaria:** http://www.teldeactualidad.com  
**Editor:** Informaciones Canarias, S.A.  
**Domicilio:** Profesor Lozano, 7  
**Ciudad:** 35008 LAS PALMAS  
**Teléfono:** 928 301 300  
**Fax:** 928 301 434  
**E-mail:**  
**Clasificación:** Noticias e Información  
**Sub-Clasificación:** Noticias globales y actualidad



### 1. Cifras totales y promedios (Nacional e Internacional)

MES - AÑO	NAVEGADORES UNICOS	VISITAS	PAGINAS
Enero - 2020	262.722	876.772	2.422.938
<b>PROMEDIO DIARIO</b>	<b>20.850</b>	<b>28.283</b>	<b>78.159</b>
<b>PROMEDIO LUNES-VIERNES</b>	21.489	29.054	76.559
<b>PROMEDIO SABADO-DOMINGO</b>	19.013	26.067	82.760
<b>PAGINAS / VISITAS</b>	2,76		
<b>DURACION MEDIA VISITAS</b>	0:01:36		
<b>DURACION MEDIA PAGINAS</b>	0:00:54		

### 2. Secciones (Nacional e Internacional)

	PAGINAS	%
<b>HOME</b>	502.394	20.73 %
<b>RESTO</b>	1.920.544	79.27 %

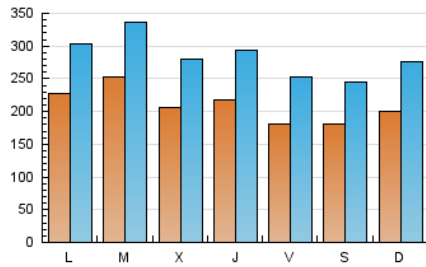
### 3. Por día del mes (Nacional e Internacional)

Día	N. únicos	Visitas	Páginas	Día	N. únicos	Visitas	Páginas	Día	N. únicos	Visitas	Páginas
1	13.119	19.106	50.193	11	13.321	18.620	40.340	21	27.811	37.269	83.324
2	21.831	29.115	115.319	12	23.563	31.438	77.306	22	19.829	27.993	65.473
3	17.172	23.625	85.982	13	36.807	45.767	103.396	23	27.855	37.328	84.690
4	20.985	28.318	67.307	14	37.568	47.261	100.349	24	20.916	28.960	69.226
5	20.202	28.137	139.021	15	20.800	27.233	60.360	25	17.500	24.081	85.885
6	15.901	22.629	97.562	16	22.201	29.846	68.148	26	17.345	24.218	99.655
7	14.295	20.460	56.626	17	21.999	30.258	72.440	27	18.282	24.972	90.742
8	17.199	23.662	59.599	18	20.264	27.156	79.748	28	21.612	29.476	80.544
9	14.293	20.640	48.140	19	18.927	26.571	72.814	29	32.155	42.167	122.782
10	12.443	18.073	43.542	20	20.248	27.722	71.752	30	22.263	29.577	75.247
								31	17.645	25.094	55.426

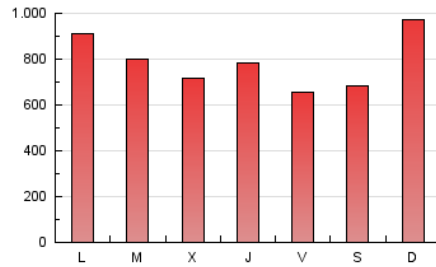
4. Gráficas (Nacional e Internacional)

4.1 Por día de la semana (promedio)

N. únicos / Visitas (x 100)

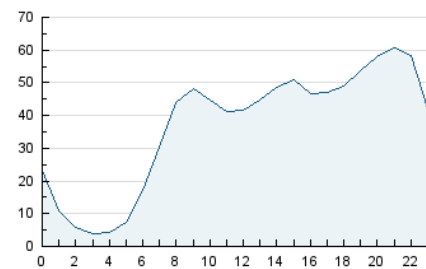


Páginas (x 100)

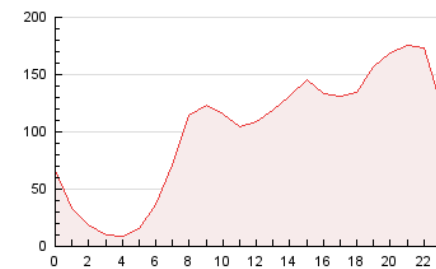


4.2 Por franja horaria (promedio)

Visitas (x 1000)

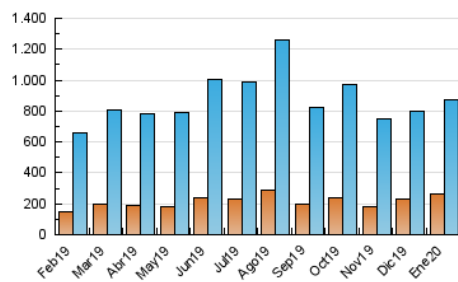


Páginas (x 1000)

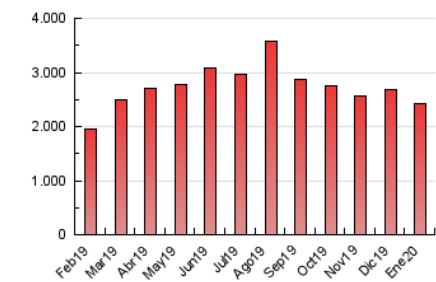


4.3 Por meses

N. únicos / Visitas (x 1000)



Páginas (x 1000)





## INFORMACION Y CONTROL DE PUBLICACIONES, S.A.

Velázquez, 46, 1º Drcha - Tel. 91 435 00 32 Fax 91 435 96 05 - 28001 - MADRID  
 Entença, 218 Entr. 7 - Tel 93 439 24 18 Fax 93 419 25 34 - 08029 - BARCELONA

### Anexo - Tráfico Nacional

**Título:** CANARIAS7.ES - TELDEACTUALIDAD.COM  
**URL Primaria:** http://www.teldeactualidad.com  
**Editor:** Informaciones Canarias, S.A.  
**Domicilio:** Profesor Lozano, 7  
**Ciudad:** 35008 LAS PALMAS  
**Teléfono:** 928 301 300  
**Fax:** 928 301 434  
**E-mail:**  
**Clasificación:** Noticias e Información  
**Sub-Clasificación:** Noticias globales y actualidad



#### 1. Cifras totales y promedios (Nacional)

MES - AÑO	NAVEGADORES UNICOS	VISITAS	PAGINAS
Enero - 2020	249.588	861.614	2.398.862
<b>PROMEDIO DIARIO</b>	<b>20.381</b>	<b>27.794</b>	<b>77.383</b>
<b>PROMEDIO LUNES-VIERNES</b>	<b>21.015</b>	<b>28.565</b>	<b>75.813</b>
<b>PROMEDIO SABADO-DOMINGO</b>	<b>18.559</b>	<b>25.577</b>	<b>81.895</b>
<b>PAGINAS / VISITAS</b>	<b>2,78</b>		
<b>DURACION MEDIA VISITAS</b>		<b>0:01:37</b>	
<b>DURACION MEDIA PAGINAS</b>		<b>0:00:54</b>	

#### 2. Secciones (Nacional)

	PAGINAS	%
<b>HOME</b>	499.869	20.84 %
<b>RESTO</b>	1.898.993	79.16 %

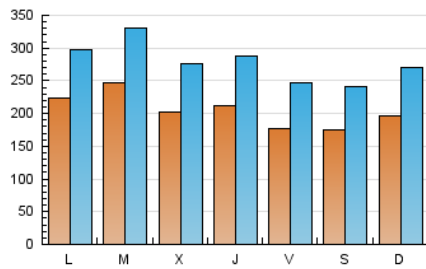
#### 3. Por día del mes (Nacional)

Día	N. únicos	Visitas	Páginas	Día	N. únicos	Visitas	Páginas	Día	N. únicos	Visitas	Páginas
1	12.747	18.753	49.566	11	13.013	18.271	39.697	21	27.213	36.724	82.475
2	21.310	28.601	114.383	12	23.158	31.029	76.625	22	19.371	27.526	64.890
3	16.719	23.149	85.117	13	36.315	45.270	102.579	23	27.337	36.743	83.808
4	20.635	27.925	66.714	14	37.060	46.728	99.552	24	20.497	28.555	68.693
5	19.893	27.758	137.880	15	20.349	26.805	59.718	25	16.963	23.590	85.215
6	15.575	22.288	96.804	16	21.749	29.383	67.479	26	16.726	23.516	98.565
7	13.990	20.167	56.175	17	21.540	29.741	71.693	27	17.585	24.220	89.608
8	16.922	23.348	59.129	18	19.676	26.538	78.719	28	20.623	28.506	79.284
9	13.980	20.309	47.632	19	18.406	25.990	71.747	29	31.451	41.490	121.794
10	12.219	17.796	43.107	20	19.780	27.170	70.887	30	21.748	29.022	74.393
								31	17.274	24.703	54.934

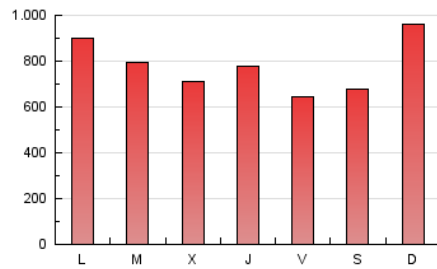
#### 4. Gráficas (Nacional)

##### 4.1 Por día de la semana (promedio)

N. únicos / Visitas (x 100)

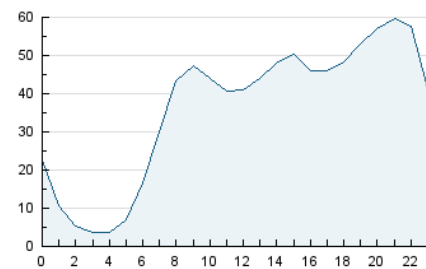


Páginas (x 100)

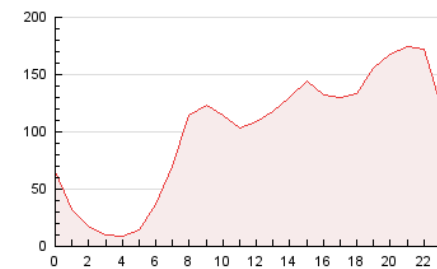


##### 4.2 Por franja horaria (promedio)

Visitas (x 1000)

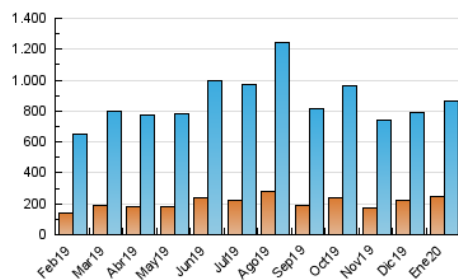


Páginas (x 1000)

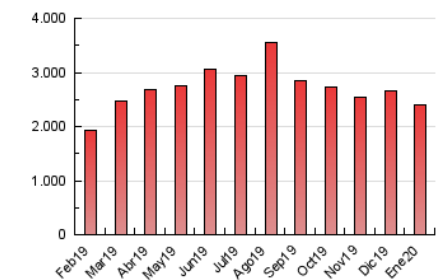


##### 4.3 Por meses

N. únicos / Visitas (x 1000)



Páginas (x 1000)



## 5. Observaciones

Este Medio Electrónico de Comunicación ha sido medido por la herramienta Google Analytics de Google

## 6. Definiciones básicas (Para más información ver Normas Técnicas para el Control de los Medios Electrónicos de Comunicación)

### Página Vista:

Conjunto de ficheros enviado a un usuario como resultado de una petición del mismo recibida por el servidor. Cuando la página está formada por varios marcos (frames), el conjunto de los mismos tendrá, a efectos de cómputo, la consideración de una página unitaria.

### Visita:

Una secuencia ininterrumpida de páginas servidas a un usuario válido. Si dicho usuario no realiza peticiones de páginas en un periodo de tiempo (30 min) la siguiente petición constituirá el inicio de una nueva visita.

### Navegador Único:

Total de combinaciones únicas de una dirección IP y un identificador adicional. Los medios pueden utilizar cookies o el Identificador de Alta de registro.

### Duración Página Vista:

Tiempo acumulado en segundos de todas las páginas vistas (en visitas de dos o más páginas vistas), dividido por el número total de páginas vistas.

### Duración Visita:

Tiempo en segundos de todas las visitas de dos o más páginas vistas, dividido por el número total de visitas de dos o más páginas vistas.

### Tráfico nacional:

Audiencia/difusión correspondiente a España medida en base a los datos de las direcciones IP registradas por el sistema de medición.

## 7. Opinión

De OJDinteractiva, la división de INFORMACIÓN Y CONTROL DE PUBLICACIONES S.A.:

Hemos examinado la información facilitada por el editor del medio electrónico para el periodo que comprende la presente certificación.

Nuestro examen se ha realizado de acuerdo con las normas y procedimientos establecidos en las Normas Técnicas para el Control de los Medios Electrónicos de Comunicación.

En nuestra opinión, la presente certificación presenta razonablemente la difusión/audiencia registrada por este canal.

### ADVERTENCIA:

El trabajo de OJDinteractiva, la división de INFORMACIÓN Y CONTROL DE PUBLICACIONES S.A (INTROL) se limita a la realización de pruebas para la revisión de los datos de recuento suministrados por el editor con la finalidad de expresar una opinión sobre la razonabilidad de dichos datos de acuerdo con las Normas Técnicas para el control de los MEC.

Por tanto, INTROL no acepta responsabilidad alguna por las inexactitudes o errores que puedan existir en los datos de recuento. Tampoco acepta ninguna responsabilidad por la falsedad en los datos de recuento recibidos del editor, ni por otros datos de medición que no están incluidos en el análisis.

Febrero - 2020

OJDinteractiva