



## INFORMACION Y CONTROL DE PUBLICACIONES, S.A.

Velázquez, 46, 1º Drcha - Tel. 91 435 00 32 Fax 91 435 96 05 - 28001 - MADRID  
Av. Diagonal 497, 5a planta - Tel 93 439 24 18 Fax 93 419 25 34 - 08029 - BARCELONA

**Título:** ELPERIODICODECEUTA.ES  
**URL Primaria:** https://www.elperiodicodeceuta.es  
**Editor:** Hipatia Social Consulting, S.L.  
**Domicilio:** General Serrano Orive, 1  
**Ciudad:** 51001 CEUTA  
**Teléfono:**  
**Fax:**  
**E-mail:**  
**Clasificación:** Noticias e Información  
**Sub-Clasificación:** Noticias globales y actualidad

**El Periódico** de Ceuta

### 1. Cifras totales y promedios (Nacional e Internacional)

MES - AÑO	NAVEGADORES UNICOS	VISITAS	PAGINAS
Abril - 2024	26.520	28.847	167.641
<b>PROMEDIO DIARIO</b>	<b>919</b>	<b>962</b>	<b>5.588</b>
<b>PROMEDIO LUNES-VIERNES</b>	949	1.000	5.669
<b>PROMEDIO SABADO-DOMINGO</b>	834	857	5.365
<b>PAGINAS / VISITAS</b>	5,81		
<b>DURACION MEDIA VISITAS</b>	0:01:52		
<b>TIEMPO INTERACCIÓN MEDIO</b>	0:00:15		

### 2. Secciones (Nacional e Internacional)

	PAGINAS	%
<b>HOME</b>	16.571	9.88 %
<b>RESTO</b>	151.070	90.12 %

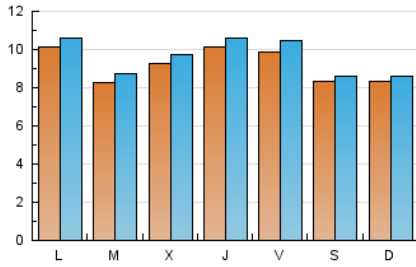
### 3. Por día del mes (Nacional e Internacional)

Día	N. únicos	Visitas	Páginas	Día	N. únicos	Visitas	Páginas	Día	N. únicos	Visitas	Páginas
<b>1</b>	1.159	1.216	6.014	<b>11</b>	887	927	5.546	<b>21</b>	784	818	5.194
<b>2</b>	1.049	1.095	6.484	<b>12</b>	904	951	5.562	<b>22</b>	1.164	1.231	6.204
<b>3</b>	1.067	1.118	5.731	<b>13</b>	786	811	5.178	<b>23</b>	892	934	6.222
<b>4</b>	1.063	1.105	5.883	<b>14</b>	887	904	5.343	<b>24</b>	777	823	5.500
<b>5</b>	994	1.032	6.509	<b>15</b>	1.030	1.069	6.223	<b>25</b>	920	982	5.660
<b>6</b>	904	922	5.158	<b>16</b>	926	981	6.110	<b>26</b>	902	988	5.563
<b>7</b>	832	848	6.125	<b>17</b>	914	977	5.811	<b>27</b>	742	768	4.788
<b>8</b>	915	945	5.652	<b>18</b>	1.175	1.231	6.594	<b>28</b>	836	856	6.068
<b>9</b>	893	920	6.176	<b>19</b>	1.146	1.209	5.643	<b>29</b>	790	844	4.391
<b>10</b>	937	983	5.733	<b>20</b>	900	927	5.066	<b>30</b>	383	432	1.510

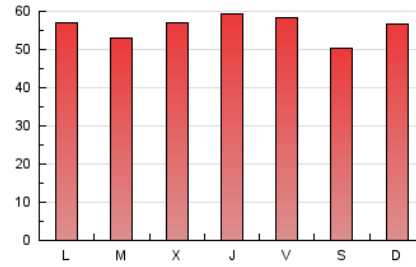
### 4. Gráficas (Nacional e Internacional)

#### 4.1 Por día de la semana (promedio)

N. únicos / Visitas (x 100)

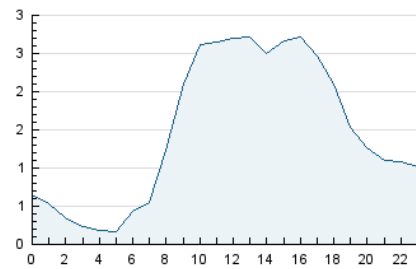


Páginas (x 100)

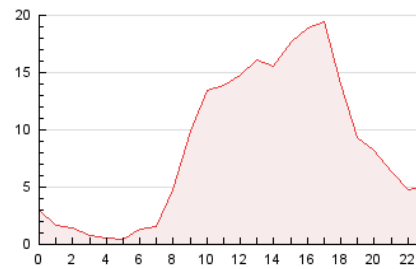


#### 4.2 Por franja horaria (promedio)

Visitas\_ (x 1000)

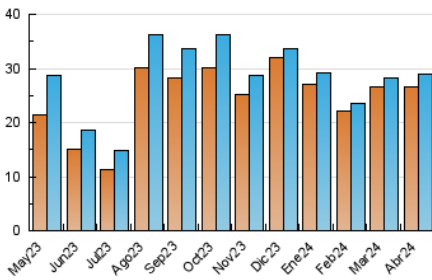


Páginas (x 1000)

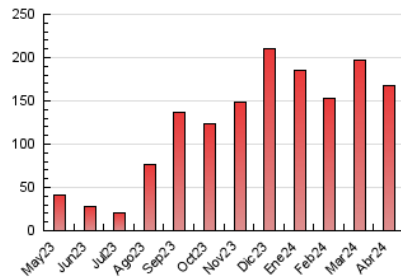


#### 4.3 Por meses

N. únicos / Visitas (x 1000)



Páginas (x 1000)





## INFORMACION Y CONTROL DE PUBLICACIONES, S.A.

Velázquez, 46, 1ª Drcha - Tel. 91 435 00 32 Fax 91 435 96 05 - 28001 - MADRID  
Av. Diagonal 497, 5a planta - Tel 93 439 24 18 Fax 93 419 25 34 - 08029 - BARCELONA

### Anexo - Tráfico Nacional

**Título:** ELPERIODICODECEUTA.ES  
**URL Primaria:** https://www.elperiodicodeceuta.es  
**Editor:** Hipatia Social Consulting, S.L.  
**Domicilio:** General Serrano Orive, 1  
**Ciudad:** 51001 CEUTA  
**Teléfono:**  
**Fax:**  
**E-mail:**  
**Clasificación:** Noticias e Información  
**Sub-Clasificación:** Noticias globales y actualidad

**EL Periódico** de Ceuta

#### 1. Cifras totales y promedios (Nacional)

MES - AÑO	NAVEGADORES UNICOS	VISITAS	PAGINAS
Abril - 2024	21.088	23.289	155.283
<b>PROMEDIO DIARIO</b>	<b>737</b>	<b>776</b>	<b>5.176</b>
<b>PROMEDIO LUNES-VIERNES</b>	764	810	5.256
<b>PROMEDIO SABADO-DOMINGO</b>	664	685	4.956
<b>PAGINAS / VISITAS</b>	6,67		
<b>DURACION MEDIA VISITAS</b>	0:02:10		
<b>TIEMPO INTERACCIÓN MEDIO</b>	0:00:16		

#### 2. Secciones (Nacional)

	PAGINAS	%
<b>HOME</b>	15.131	9.74 %
<b>RESTO</b>	140.152	90.26 %

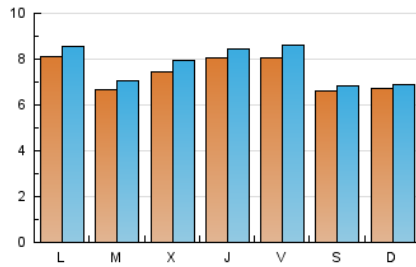
#### 3. Por día del mes (Nacional)

Día	N. únicos	Visitas	Páginas	Día	N. únicos	Visitas	Páginas	Día	N. únicos	Visitas	Páginas
1	896	949	5.413	11	678	717	5.053	21	676	705	4.940
2	806	850	5.928	12	676	724	5.012	22	1.048	1.111	5.964
3	801	845	5.142	13	553	573	4.607	23	769	811	5.941
4	799	840	5.333	14	653	668	4.756	24	670	713	5.255
5	761	796	5.968	15	763	798	5.663	25	791	843	5.391
6	660	678	4.578	16	759	806	5.789	26	793	872	5.326
7	605	620	5.562	17	792	851	5.532	27	636	661	4.543
8	652	676	5.065	18	945	987	6.209	28	744	761	5.849
9	673	699	5.658	19	993	1.054	5.302	29	690	741	4.150
10	720	763	5.153	20	786	811	4.814	30	322	366	1.387

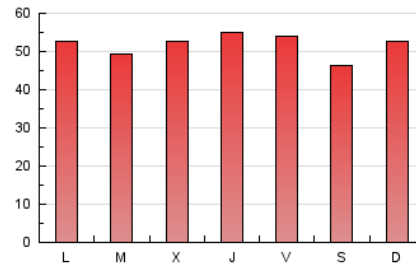
## 4. Gráficas (Nacional)

### 4.1 Por día de la semana (promedio)

N. únicos / Visitas (x 100)

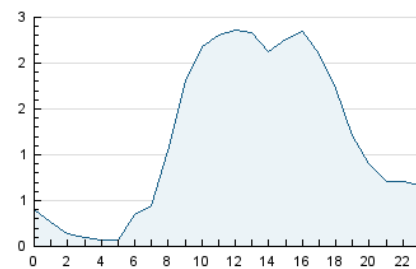


Páginas (x 100)

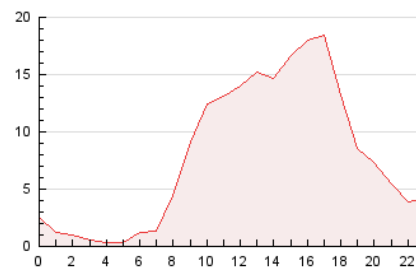


### 4.2 Por franja horaria (promedio)

Visitas\_ (x 1000)

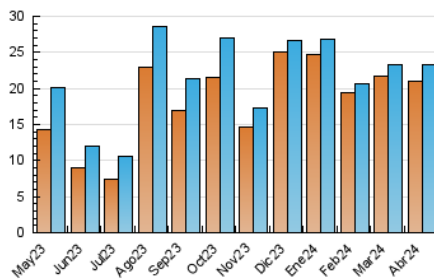


Páginas (x 1000)

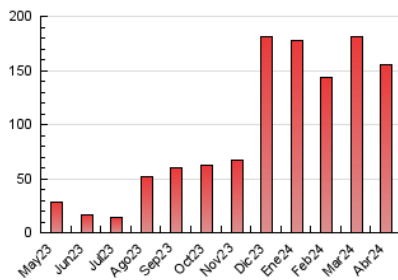


### 4.3 Por meses

N. únicos / Visitas (x 1000)



Páginas (x 1000)



## 5. Observaciones

Este Medio Electrónico de Comunicación ha sido medido por la herramienta Google Analytics de Google (GA4)

## 6. Definiciones básicas (Para más información ver Normas Técnicas para el Control de los Medios Electrónicos de Comunicación)

### Página Vista:

Conjunto de ficheros enviado a un usuario como resultado de una petición del mismo recibida por el servidor. Cuando la página está formada por varios marcos (frames), el conjunto de los mismos tendrá, a efectos de cómputo, la consideración de una página unitaria.

### Visita:

Una secuencia ininterrumpida de páginas servidas a un usuario válido. Si dicho usuario no realiza peticiones de páginas en un periodo de tiempo (30 min) la siguiente petición constituirá el inicio de una nueva visita.

### Navegador Único:

Total de combinaciones únicas de una dirección IP y un identificador adicional. Los medios pueden utilizar cookies o el Identificador de Alta de registro.

### Duración Página Vista:

Tiempo acumulado en segundos de todas las páginas vistas (en visitas de dos o más páginas vistas), dividido por el número total de páginas vistas.

### Duración Visita:

Tiempo en segundos de todas las visitas de dos o más páginas vistas, dividido por el número total de visitas de dos o más páginas vistas.

### Tráfico nacional:

Audiencia/difusión correspondiente a España medida en base a los datos de las direcciones IP registradas por el sistema de medición.

## 7. Opinión

De OJDinteractiva, la división de INFORMACIÓN Y CONTROL DE PUBLICACIONES S.A.:

Hemos examinado la información facilitada por el editor del medio electrónico para el periodo que comprende la presente certificación.

Nuestro examen se ha realizado de acuerdo con las normas y procedimientos establecidos en las Normas Técnicas para el Control de los Medios Electrónicos de Comunicación.

En nuestra opinión, la presente acta presenta razonablemente la difusión/audiencia registrada por este medio electrónico.

### ADVERTENCIA:

El trabajo de OJDinteractiva, la división de INFORMACIÓN Y CONTROL DE PUBLICACIONES S.A (INTROL) se limita a la realización de pruebas para la revisión de los datos de recuento suministrados por el editor con la finalidad de expresar una opinión sobre la razonabilidad de dichos datos de acuerdo con las Normas Técnicas para el control de los MEC.

Por tanto, INTROL no acepta responsabilidad alguna por las inexactitudes o errores que puedan existir en los datos de recuento. Tampoco acepta ninguna responsabilidad por la falsedad en los datos de recuento recibidos del editor, ni por otros datos de medición que no están incluidos en el análisis.

Mayo - 2024

OJDinteractiva