



## INFORMACION Y CONTROL DE PUBLICACIONES, S.A.

Velázquez, 46, 1º Drcha - Tel. 91 435 00 32 Fax 91 435 96 05 - 28001 - MADRID  
Entença, 218 Entr. 7 - Tel 93 439 24 18 Fax 93 419 25 34 - 08029 - BARCELONA

**Título:** PERIODICOELBUSCADOR.COM  
**URL Primaria:** http://www.periodicoelbuscador.com  
**Editor:** Enrique Gómez Arienza  
**Domicilio:** La Lamera nº 33  
**Ciudad:** 24397 SAN FELIZ DE LAS LAVANDERAS  
**Teléfono:**  
**Fax:**  
**E-mail:**  
**Clasificación:** Noticias e Información  
**Sub-Clasificación:** Noticias globales y actualidad



### 1. Cifras totales y promedios (Nacional e Internacional)

MES - AÑO	NAVEGADORES UNICOS	VISITAS	PAGINAS
Octubre - 2020	2.071	2.711	4.581
<b>PROMEDIO DIARIO</b>	<b>76</b>	<b>87</b>	<b>148</b>
<b>PROMEDIO LUNES-VIERNES</b>	85	98	167
<b>PROMEDIO SABADO-DOMINGO</b>	54	62	101
<b>PAGINAS / VISITAS</b>	1,69		
<b>DURACION MEDIA VISITAS</b>	0:01:18		
<b>DURACION MEDIA PAGINAS</b>	0:01:53		

### 2. Secciones (Nacional e Internacional)

	PAGINAS	%
<b>HOME</b>	881	19.23 %
<b>RESTO</b>	3.700	80.77 %

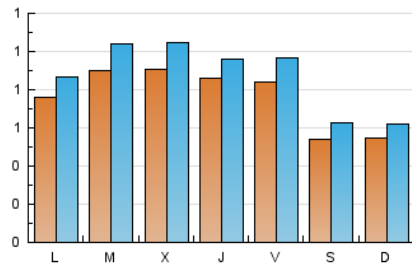
### 3. Por día del mes (Nacional e Internacional)

Día	N. únicos	Visitas	Páginas	Día	N. únicos	Visitas	Páginas	Día	N. únicos	Visitas	Páginas
1	91	102	154	11	51	62	153	21	98	113	183
2	95	110	197	12	50	56	67	22	83	90	155
3	52	58	86	13	79	99	232	23	118	135	205
4	54	60	103	14	104	118	215	24	70	75	120
5	106	120	187	15	107	123	221	25	60	65	78
6	67	76	132	16	71	81	125	26	81	94	231
7	88	109	216	17	46	60	100	27	73	83	120
8	86	95	137	18	53	61	98	28	75	81	153
9	78	87	147	19	65	76	118	29	64	71	92
10	60	69	109	20	140	158	238	30	59	73	147
								31	44	51	62

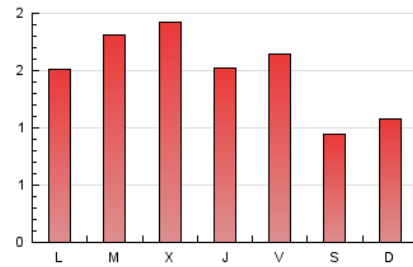
4. Gráficas (Nacional e Internacional)

4.1 Por día de la semana (promedio)

N. únicos / Visitas (x 100)



Páginas (x 100)

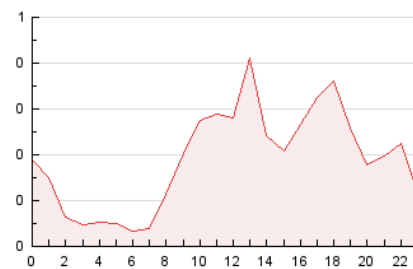


4.2 Por franja horaria (promedio)

Visitas (x 1000)

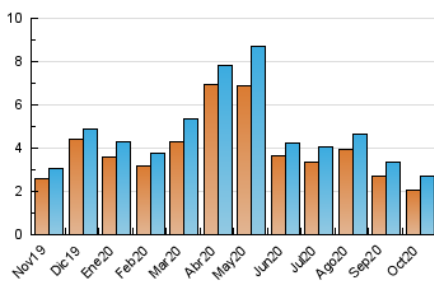


Páginas (x 1000)

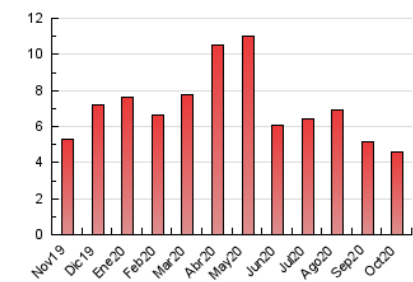


4.3 Por meses

N. únicos / Visitas (x 1000)



Páginas (x 1000)





## INFORMACION Y CONTROL DE PUBLICACIONES, S.A.

Velázquez, 46, 1º Drcha - Tel. 91 435 00 32 Fax 91 435 96 05 - 28001 - MADRID  
 Entença, 218 Entr. 7 - Tel 93 439 24 18 Fax 93 419 25 34 - 08029 - BARCELONA

### Anexo - Tráfico Nacional

**Título:** PERIODICOELBUSCADOR.COM  
**URL Primaria:** http://www.periodicoelbuscador.com  
**Editor:** Enrique Gómez Arienza  
**Domicilio:** La Lamera nº 33  
**Ciudad:** 24397 SAN FELIZ DE LAS LAVANDERAS  
**Teléfono:**  
**Fax:**  
**E-mail:**  
**Clasificación:** Noticias e Información  
**Sub-Clasificación:** Noticias globales y actualidad



#### 1. Cifras totales y promedios (Nacional)

MES - AÑO	NAVEGADORES UNICOS	VISITAS	PAGINAS
Octubre - 2020	1.253	1.853	3.564
<b>PROMEDIO DIARIO</b>	<b>49</b>	<b>60</b>	<b>115</b>
<b>PROMEDIO LUNES-VIERNES</b>	<b>55</b>	<b>67</b>	<b>131</b>
<b>PROMEDIO SABADO-DOMINGO</b>	<b>35</b>	<b>42</b>	<b>76</b>
<b>PAGINAS / VISITAS</b>	<b>1,92</b>		
<b>DURACION MEDIA VISITAS</b>	<b>0:01:44</b>		
<b>DURACION MEDIA PAGINAS</b>	<b>0:01:52</b>		

#### 2. Secciones (Nacional)

	PAGINAS	%
<b>HOME</b>	824	23.12 %
<b>RESTO</b>	2.740	76.88 %

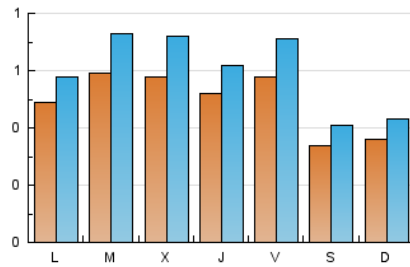
#### 3. Por día del mes (Nacional)

Día	N. únicos	Visitas	Páginas	Día	N. únicos	Visitas	Páginas	Día	N. únicos	Visitas	Páginas
1	59	68	117	11	32	43	131	21	52	66	133
2	68	83	170	12	25	30	41	22	48	55	116
3	27	33	60	13	48	68	194	23	81	98	166
4	40	46	89	14	61	75	165	24	46	50	72
5	72	81	145	15	60	76	171	25	37	42	52
6	39	48	102	16	46	56	99	26	54	66	158
7	64	85	188	17	25	35	67	27	47	57	94
8	49	58	94	18	34	40	76	28	55	61	131
9	51	60	116	19	46	56	93	29	46	53	73
10	39	48	86	20	101	118	185	30	43	57	129
								31	34	41	51

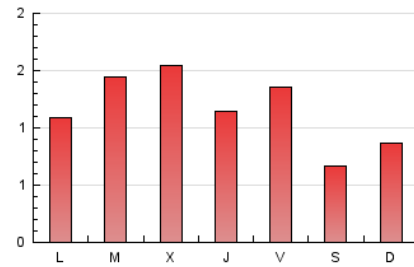
#### 4. Gráficas (Nacional)

##### 4.1 Por día de la semana (promedio)

N. únicos / Visitas (x 100)

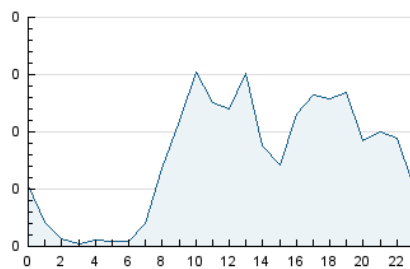


Páginas (x 100)

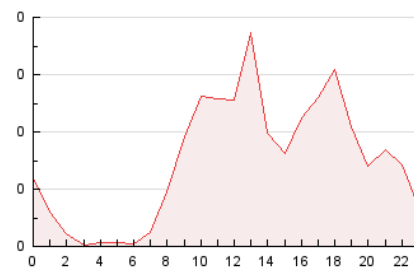


##### 4.2 Por franja horaria (promedio)

Visitas (x 1000)

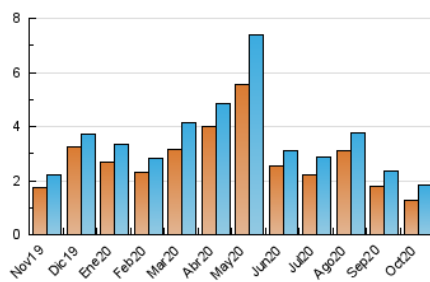


Páginas (x 1000)

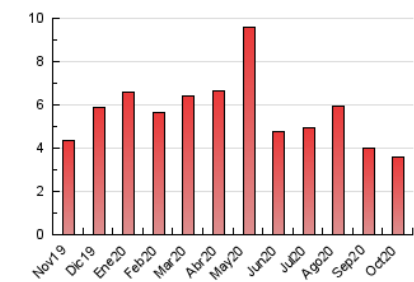


##### 4.3 Por meses

N. únicos / Visitas (x 1000)



Páginas (x 1000)



## 5. Observaciones

Este Medio Electrónico de Comunicación ha sido medido por la herramienta Google Analytics de Google

## 6. Definiciones básicas (Para más información ver Normas Técnicas para el Control de los Medios Electrónicos de Comunicación)

### Página Vista:

Conjunto de ficheros enviado a un usuario como resultado de una petición del mismo recibida por el servidor. Cuando la página está formada por varios marcos (frames), el conjunto de los mismos tendrá, a efectos de cómputo, la consideración de una página unitaria.

### Visita:

Una secuencia ininterrumpida de páginas servidas a un usuario válido. Si dicho usuario no realiza peticiones de páginas en un periodo de tiempo (30 min) la siguiente petición constituirá el inicio de una nueva visita.

### Navegador Único:

Total de combinaciones únicas de una dirección IP y un identificador adicional. Los medios pueden utilizar cookies o el Identificador de Alta de registro.

### Duración Página Vista:

Tiempo acumulado en segundos de todas las páginas vistas (en visitas de dos o más páginas vistas), dividido por el número total de páginas vistas.

### Duración Visita:

Tiempo en segundos de todas las visitas de dos o más páginas vistas, dividido por el número total de visitas de dos o más páginas vistas.

### Tráfico nacional:

Audiencia/difusión correspondiente a España medida en base a los datos de las direcciones IP registradas por el sistema de medición.

## 7. Opinión

De OJDinteractiva, la división de INFORMACIÓN Y CONTROL DE PUBLICACIONES S.A.:

Hemos examinado la información facilitada por el editor del medio electrónico para el periodo que comprende la presente certificación.

Nuestro examen se ha realizado de acuerdo con las normas y procedimientos establecidos en las Normas Técnicas para el Control de los Medios Electrónicos de Comunicación.

En nuestra opinión, la presente acta presenta razonablemente la difusión/audiencia registrada por este medio electrónico.

### ADVERTENCIA:

El trabajo de OJDinteractiva, la división de INFORMACIÓN Y CONTROL DE PUBLICACIONES S.A (INTROL) se limita a la realización de pruebas para la revisión de los datos de recuento suministrados por el editor con la finalidad de expresar una opinión sobre la razonabilidad de dichos datos de acuerdo con las Normas Técnicas para el control de los MEC.

Por tanto, INTROL no acepta responsabilidad alguna por las inexactitudes o errores que puedan existir en los datos de recuento. Tampoco acepta ninguna responsabilidad por la falsedad en los datos de recuento recibidos del editor, ni por otros datos de medición que no están incluidos en el análisis.

Noviembre - 2020

OJDinteractiva