



## INFORMACION Y CONTROL DE PUBLICACIONES, S.A.

Velázquez, 46, 1º Drcha - Tel. 91 435 00 32 Fax 91 435 96 05 - 28001 - MADRID  
 Entença, 218 Entr. 7 - Tel 93 439 24 18 Fax 93 419 25 34 - 08029 - BARCELONA

**Título:** PERIODICOELBUSCADOR.COM  
**URL Primaria:** http://www.periodicoelbuscador.com  
**Editor:** Enrique Gómez Arienza  
**Domicilio:** La Lamera nº 33  
**Ciudad:** 24397 SAN FELIZ DE LAS LAVANDERAS  
**Teléfono:**  
**Fax:**  
**E-mail:**  
**Clasificación:** Noticias e Información  
**Sub-Clasificación:** Noticias globales y actualidad



### 1. Cifras totales y promedios (Nacional e Internacional)

MES - AÑO	NAVEGADORES UNICOS	VISITAS	PAGINAS
Mayo - 2020	6.856	8.733	11.007
<b>PROMEDIO DIARIO</b>	<b>273</b>	<b>282</b>	<b>355</b>
<b>PROMEDIO LUNES-VIERNES</b>	<b>329</b>	<b>340</b>	<b>423</b>
<b>PROMEDIO SABADO-DOMINGO</b>	<b>154</b>	<b>159</b>	<b>212</b>
<b>PAGINAS / VISITAS</b>	<b>1,26</b>		
<b>DURACION MEDIA VISITAS</b>	<b>0:00:26</b>		
<b>DURACION MEDIA PAGINAS</b>	<b>0:01:40</b>		

### 2. Secciones (Nacional e Internacional)

	PAGINAS	%
<b>HOME</b>	555	5.04 %
<b>RESTO</b>	10.452	94.96 %

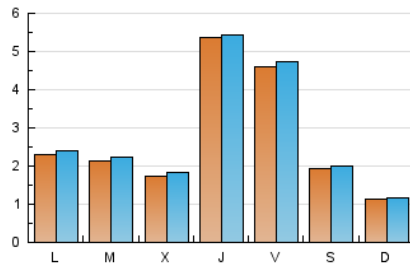
### 3. Por día del mes (Nacional e Internacional)

Día	N. únicos	Visitas	Páginas	Día	N. únicos	Visitas	Páginas	Día	N. únicos	Visitas	Páginas
1	234	241	332	11	226	242	296	21	915	926	1.081
2	96	101	179	12	307	321	383	22	409	421	542
3	111	118	188	13	211	219	282	23	106	112	162
4	105	115	156	14	661	670	751	24	101	104	136
5	146	158	202	15	477	498	606	25	326	330	395
6	181	196	250	16	145	152	173	26	250	257	320
7	345	354	552	17	96	99	128	27	143	153	237
8	647	665	807	18	259	268	336	28	227	231	276
9	246	252	292	19	155	164	211	29	531	546	621
10	148	154	210	20	157	165	251	30	377	386	462
								31	112	115	190

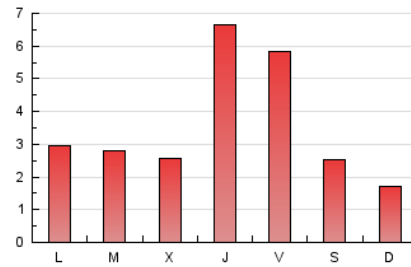
4. Gráficas (Nacional e Internacional)

4.1 Por día de la semana (promedio)

N. únicos / Visitas (x 100)



Páginas (x 100)



4.2 Por franja horaria (promedio)

Visitas (x 1000)

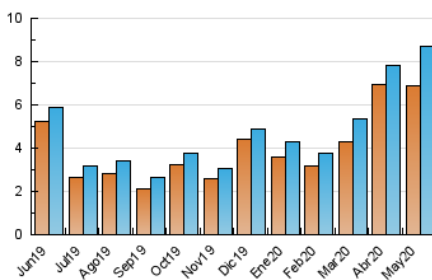


Páginas (x 1000)

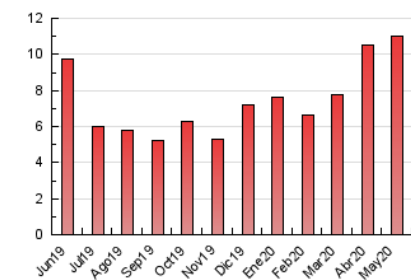


4.3 Por meses

N. únicos / Visitas (x 1000)



Páginas (x 1000)





## INFORMACION Y CONTROL DE PUBLICACIONES, S.A.

Velázquez, 46, 1º Drcha - Tel. 91 435 00 32 Fax 91 435 96 05 - 28001 - MADRID  
 Entença, 218 Entr. 7 - Tel 93 439 24 18 Fax 93 419 25 34 - 08029 - BARCELONA

### Anexo - Tráfico Nacional

**Título:** PERIODICOELBUSCADOR.COM  
**URL Primaria:** http://www.periodicoelbuscador.com  
**Editor:** Enrique Gómez Arienza  
**Domicilio:** La Lamera nº 33  
**Ciudad:** 24397 SAN FELIZ DE LAS LAVANDERAS  
**Teléfono:**  
**Fax:**  
**E-mail:**  
**Clasificación:** Noticias e Información  
**Sub-Clasificación:** Noticias globales y actualidad



#### 1. Cifras totales y promedios (Nacional)

MES - AÑO	NAVEGADORES UNICOS	VISITAS	PAGINAS
Mayo - 2020	5.545	7.404	9.566
<b>PROMEDIO DIARIO</b>	<b>230</b>	<b>239</b>	<b>309</b>
<b>PROMEDIO LUNES-VIERNES</b>	<b>283</b>	<b>293</b>	<b>373</b>
<b>PROMEDIO SABADO-DOMINGO</b>	<b>120</b>	<b>125</b>	<b>174</b>
<b>PAGINAS / VISITAS</b>	<b>1,29</b>		
<b>DURACION MEDIA VISITAS</b>	<b>0:00:29</b>		
<b>DURACION MEDIA PAGINAS</b>	<b>0:01:37</b>		

#### 2. Secciones (Nacional)

	PAGINAS	%
<b>HOME</b>	488	5.10 %
<b>RESTO</b>	9.078	94.90 %

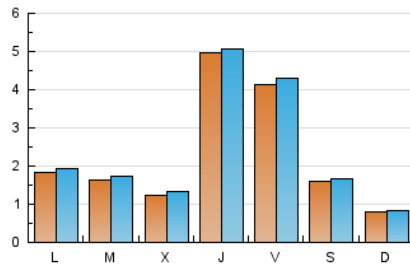
#### 3. Por día del mes (Nacional)

Día	N. únicos	Visitas	Páginas	Día	N. únicos	Visitas	Páginas	Día	N. únicos	Visitas	Páginas
1	202	209	297	11	188	204	257	21	878	889	1.039
2	75	80	158	12	246	259	317	22	371	383	499
3	91	97	164	13	166	173	233	23	72	77	124
4	75	85	124	14	623	632	710	24	68	71	102
5	98	109	152	15	428	448	552	25	275	279	341
6	131	146	198	16	105	109	127	26	200	206	265
7	316	323	521	17	60	63	89	27	98	108	181
8	587	605	744	18	189	198	258	28	176	178	223
9	202	207	244	19	107	114	153	29	487	502	571
10	97	103	153	20	103	109	189	30	349	357	429
								31	78	81	152

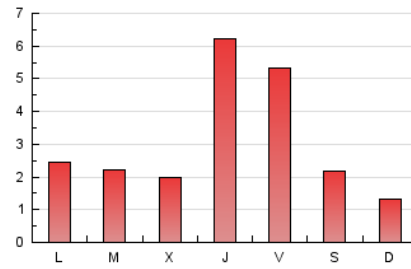
#### 4. Gráficas (Nacional)

##### 4.1 Por día de la semana (promedio)

N. únicos / Visitas (x 100)



Páginas (x 100)

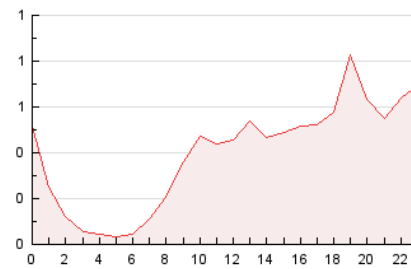


##### 4.2 Por franja horaria (promedio)

Visitas (x 1000)

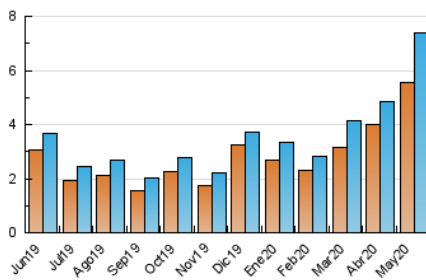


Páginas (x 1000)

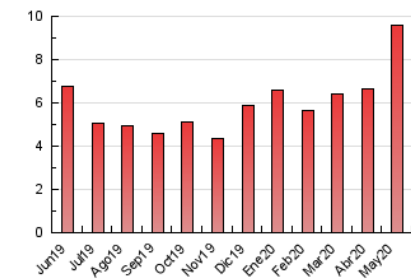


##### 4.3 Por meses

N. únicos / Visitas (x 1000)



Páginas (x 1000)



## 5. Observaciones

Este Medio Electrónico de Comunicación ha sido medido por la herramienta Google Analytics de Google

## 6. Definiciones básicas (Para más información ver Normas Técnicas para el Control de los Medios Electrónicos de Comunicación)

### Página Vista:

Conjunto de ficheros enviado a un usuario como resultado de una petición del mismo recibida por el servidor. Cuando la página está formada por varios marcos (frames), el conjunto de los mismos tendrá, a efectos de cómputo, la consideración de una página unitaria.

### Visita:

Una secuencia ininterrumpida de páginas servidas a un usuario válido. Si dicho usuario no realiza peticiones de páginas en un periodo de tiempo (30 min) la siguiente petición constituirá el inicio de una nueva visita.

### Navegador Único:

Total de combinaciones únicas de una dirección IP y un identificador adicional. Los medios pueden utilizar cookies o el Identificador de Alta de registro.

### Duración Página Vista:

Tiempo acumulado en segundos de todas las páginas vistas (en visitas de dos o más páginas vistas), dividido por el número total de páginas vistas.

### Duración Visita:

Tiempo en segundos de todas las visitas de dos o más páginas vistas, dividido por el número total de visitas de dos o más páginas vistas.

### Tráfico nacional:

Audiencia/difusión correspondiente a España medida en base a los datos de las direcciones IP registradas por el sistema de medición.

## 7. Opinión

De OJDinteractiva, la división de INFORMACIÓN Y CONTROL DE PUBLICACIONES S.A.:

Hemos examinado la información facilitada por el editor del medio electrónico para el periodo que comprende la presente certificación.

Nuestro examen se ha realizado de acuerdo con las normas y procedimientos establecidos en las Normas Técnicas para el Control de los Medios Electrónicos de Comunicación.

En nuestra opinión, la presente acta presenta razonablemente la difusión/audiencia registrada por este medio electrónico.

### ADVERTENCIA:

El trabajo de OJDinteractiva, la división de INFORMACIÓN Y CONTROL DE PUBLICACIONES S.A (INTROL) se limita a la realización de pruebas para la revisión de los datos de recuento suministrados por el editor con la finalidad de expresar una opinión sobre la razonabilidad de dichos datos de acuerdo con las Normas Técnicas para el control de los MEC.

Por tanto, INTROL no acepta responsabilidad alguna por las inexactitudes o errores que puedan existir en los datos de recuento. Tampoco acepta ninguna responsabilidad por la falsedad en los datos de recuento recibidos del editor, ni por otros datos de medición que no están incluidos en el análisis.

Junio - 2020

OJDinteractiva