



## INFORMACION Y CONTROL DE PUBLICACIONES, S.A.

Velázquez, 46, 1º Drcha - Tel. 91 435 00 32 Fax 91 435 96 05 - 28001 - MADRID  
Av. Diagonal 497, 5a planta - Tel 93 439 24 18 Fax 93 419 25 34 - 08029 - BARCELONA

**Título:** PERIODICOELBUSCADOR.COM  
**URL Primaria:** http://www.periodicoelbuscador.com  
**Editor:** Enrique Gómez Arienza  
**Domicilio:** La Lamera nº 33  
**Ciudad:** 24397 SAN FELIZ DE LAS LAVANDERAS  
**Teléfono:**  
**Fax:**  
**E-mail:**  
**Clasificación:** Noticias e Información  
**Sub-Clasificación:** Noticias globales y actualidad



### 1. Cifras totales y promedios (Nacional e Internacional)

MES - AÑO	NAVEGADORES UNICOS	VISITAS	PAGINAS
Marzo - 2026	4.203	4.827	7.378
<b>PROMEDIO DIARIO</b>	<b>149</b>	<b>159</b>	<b>240</b>
<b>PROMEDIO LUNES-VIERNES</b>	156	166	252
<b>PROMEDIO SABADO-DOMINGO</b>	132	141	211
<b>PAGINAS / VISITAS</b>	1,51		
<b>DURACION MEDIA VISITAS</b>	0:03:37		
<b>TIEMPO INTERACCIÓN MEDIO</b>	0:00:39		

### 2. Secciones (Nacional e Internacional)

	PAGINAS	%
<b>HOME</b>	600	8.06 %
<b>RESTO</b>	6.847	91.94 %

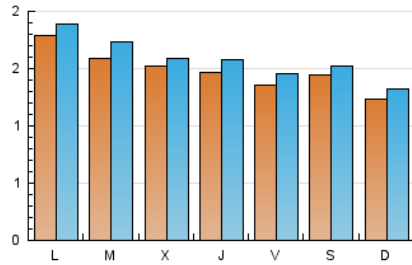
### 3. Por día del mes (Nacional e Internacional)

Día	N. únicos	Visitas	Páginas	Día	N. únicos	Visitas	Páginas	Día	N. únicos	Visitas	Páginas
<b>1</b>	152	168	332	<b>11</b>	165	170	297	<b>21</b>	193	204	268
<b>2</b>	172	181	303	<b>12</b>	136	148	207	<b>22</b>	104	110	142
<b>3</b>	145	163	245	<b>13</b>	128	140	209	<b>23</b>	168	177	275
<b>4</b>	129	140	251	<b>14</b>	118	124	161	<b>24</b>	172	187	275
<b>5</b>	125	134	222	<b>15</b>	134	141	164	<b>25</b>	165	171	234
<b>6</b>	162	175	239	<b>16</b>	212	227	328	<b>26</b>	143	157	251
<b>7</b>	114	116	192	<b>17</b>	159	170	258	<b>27</b>	113	123	149
<b>8</b>	93	97	130	<b>18</b>	148	156	187	<b>28</b>	151	162	262
<b>9</b>	153	160	282	<b>19</b>	185	193	285	<b>29</b>	131	144	252
<b>10</b>	130	141	282	<b>20</b>	139	146	246	<b>30</b>	188	198	249
								<b>31</b>	190	205	270

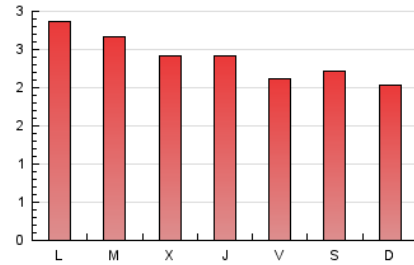
#### 4. Gráficas (Nacional e Internacional)

##### 4.1 Por día de la semana (promedio)

N. únicos / Visitas (x 100)

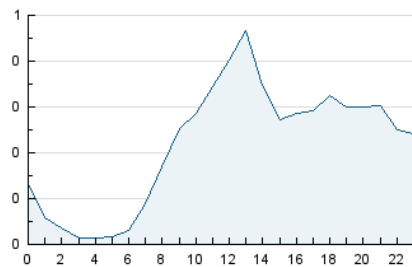


Páginas (x 100)

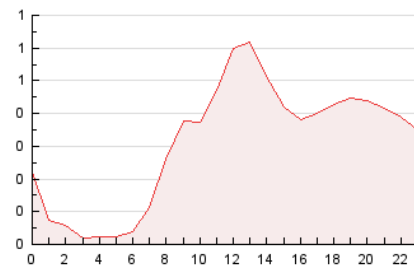


##### 4.2 Por franja horaria (promedio)

Visitas\_ (x 1000)

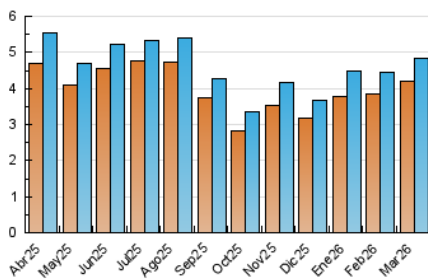


Páginas (x 1000)

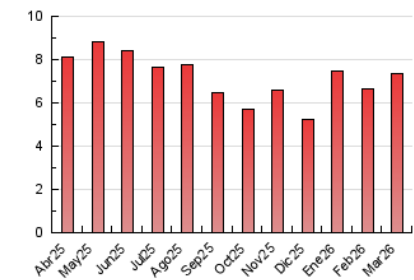


##### 4.3 Por meses

N. únicos / Visitas (x 1000)



Páginas (x 1000)





## INFORMACION Y CONTROL DE PUBLICACIONES, S.A.

Velázquez, 46, 1ª Drcha - Tel. 91 435 00 32 Fax 91 435 96 05 - 28001 - MADRID  
Av. Diagonal 497, 5a planta - Tel 93 439 24 18 Fax 93 419 25 34 - 08029 - BARCELONA

### Anexo - Tráfico Nacional

**Título:** PERIODICOELBUSCADOR.COM  
**URL Primaria:** http://www.periodicoelbuscador.com  
**Editor:** Enrique Gómez Arienza  
**Domicilio:** La Llamera nº 33  
**Ciudad:** 24397 SAN FELIZ DE LAS LAVANDERAS  
**Teléfono:**  
**Fax:**  
**E-mail:**  
**Clasificación:** Noticias e Información  
**Sub-Clasificación:** Noticias globales y actualidad



#### 1. Cifras totales y promedios (Nacional)

MES - AÑO	NAVEGADORES UNICOS	VISITAS	PAGINAS
Marzo - 2026	4.059	4.693	7.214
<b>PROMEDIO DIARIO</b>	<b>144</b>	<b>154</b>	<b>233</b>
<b>PROMEDIO LUNES-VIERNES</b>	150	161	246
<b>PROMEDIO SABADO-DOMINGO</b>	130	138	201
<b>PAGINAS / VISITAS</b>	1,51		
<b>DURACION MEDIA VISITAS</b>	0:03:40		
<b>TIEMPO INTERACCIÓN MEDIO</b>	0:00:40		

#### 2. Secciones (Nacional)

	PAGINAS	%
<b>HOME</b>	597	8.28 %
<b>RESTO</b>	6.617	91.72 %

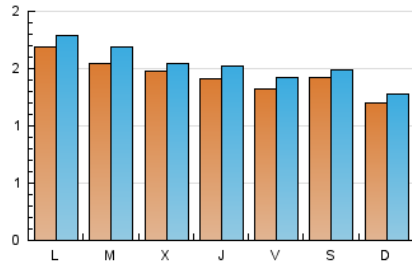
#### 3. Por día del mes (Nacional)

Día	N. únicos	Visitas	Páginas	Día	N. únicos	Visitas	Páginas	Día	N. únicos	Visitas	Páginas
<b>1</b>	150	163	262	<b>11</b>	153	158	285	<b>21</b>	192	203	267
<b>2</b>	166	175	297	<b>12</b>	130	142	201	<b>22</b>	95	101	133
<b>3</b>	136	154	236	<b>13</b>	127	139	208	<b>23</b>	157	166	264
<b>4</b>	126	137	247	<b>14</b>	117	123	160	<b>24</b>	166	181	269
<b>5</b>	115	124	212	<b>15</b>	133	140	163	<b>25</b>	165	171	234
<b>6</b>	155	168	232	<b>16</b>	202	217	318	<b>26</b>	140	154	248
<b>7</b>	113	115	191	<b>17</b>	155	166	254	<b>27</b>	113	123	149
<b>8</b>	91	95	128	<b>18</b>	146	154	185	<b>28</b>	145	156	256
<b>9</b>	142	149	271	<b>19</b>	178	186	278	<b>29</b>	130	143	251
<b>10</b>	129	140	280	<b>20</b>	133	139	224	<b>30</b>	180	190	241
								<b>31</b>	190	205	270

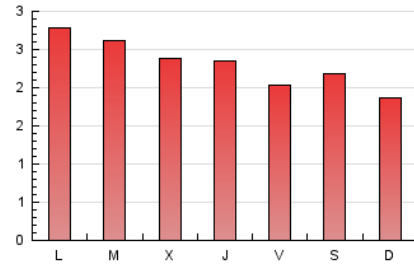
#### 4. Gráficas (Nacional)

##### 4.1 Por día de la semana (promedio)

N. únicos / Visitas (x 100)



Páginas (x 100)

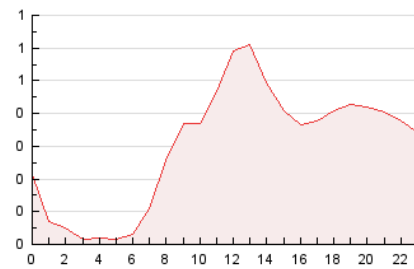


##### 4.2 Por franja horaria (promedio)

Visitas\_ (x 1000)

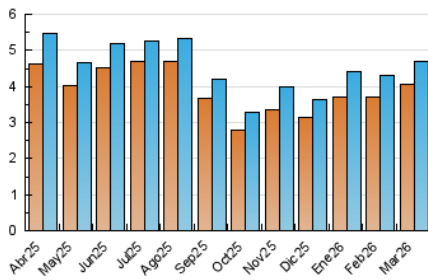


Páginas (x 1000)

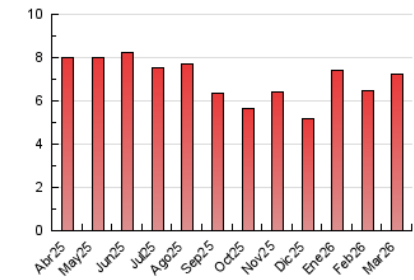


##### 4.3 Por meses

N. únicos / Visitas (x 1000)



Páginas (x 1000)



## 5. Observaciones

Este Medio Electrónico de Comunicación ha sido medido por la herramienta Google Analytics de Google (GA4).

## 6. Definiciones básicas (Para más información ver Normas Técnicas para el Control de los Medios Electrónicos de Comunicación)

### Página Vista:

Conjunto de ficheros enviado a un usuario como resultado de una petición del mismo recibida por el servidor. Cuando la página está formada por varios marcos (frames), el conjunto de los mismos tendrá, a efectos de cómputo, la consideración de una página unitaria.

### Visita:

Una secuencia ininterrumpida de páginas servidas a un usuario válido. Si dicho usuario no realiza peticiones de páginas en un periodo de tiempo (30 min) la siguiente petición constituirá el inicio de una nueva visita.

### Navegador Único:

Total de combinaciones únicas de una dirección IP y un identificador adicional. Los medios pueden utilizar cookies o el Identificador de Alta de registro.

### Duración Página Vista:

Tiempo acumulado en segundos de todas las páginas vistas (en visitas de dos o más páginas vistas), dividido por el número total de páginas vistas.

### Duración Visita:

Tiempo en segundos de todas las visitas de dos o más páginas vistas, dividido por el número total de visitas de dos o más páginas vistas.

### Tráfico nacional:

Audiencia/difusión correspondiente a España medida en base a los datos de las direcciones IP registradas por el sistema de medición.

## 7. Opinión

De OJDinteractiva, la división de INFORMACIÓN Y CONTROL DE PUBLICACIONES S.A.:

Hemos examinado la información facilitada por el editor del medio electrónico para el periodo que comprende la presente certificación.

Nuestro examen se ha realizado de acuerdo con las normas y procedimientos establecidos en las Normas Técnicas para el Control de los Medios Electrónicos de Comunicación.

En nuestra opinión, la presente acta presenta razonablemente la difusión/audiencia registrada por este medio electrónico.

### ADVERTENCIA:

El trabajo de OJDinteractiva, la división de INFORMACIÓN Y CONTROL DE PUBLICACIONES S.A (INTROL) se limita a la realización de pruebas para la revisión de los datos de recuento suministrados por el editor con la finalidad de expresar una opinión sobre la razonabilidad de dichos datos de acuerdo con las Normas Técnicas para el control de los MEC.

Por tanto, INTROL no acepta responsabilidad alguna por las inexactitudes o errores que puedan existir en los datos de recuento. Tampoco acepta ninguna responsabilidad por la falsedad en los datos de recuento recibidos del editor, ni por otros datos de medición que no están incluidos en el análisis.

Abril - 2026

OJDinteractiva