



## INFORMACION Y CONTROL DE PUBLICACIONES, S.A.

Velázquez, 46, 1º Drcha - Tel. 91 435 00 32 Fax 91 435 96 05 - 28001 - MADRID  
 Entença, 218 Entr. 7 - Tel 93 439 24 18 Fax 93 419 25 34 - 08029 - BARCELONA

**Título:** PERIODICOELBUSCADOR.COM  
**URL Primaria:** http://www.periodicoelbuscador.com  
**Editor:** Enrique Gómez Arienza  
**Domicilio:** La Lamera nº 33  
**Ciudad:** 24397 SAN FELIZ DE LAS LAVANDERAS  
**Teléfono:**  
**Fax:**  
**E-mail:**  
**Clasificación:** Noticias e Información  
**Sub-Clasificación:** Noticias globales y actualidad



### 1. Cifras totales y promedios (Nacional e Internacional)

MES - AÑO	NAVEGADORES UNICOS	VISITAS	PAGINAS
Marzo - 2019	4.281	5.132	10.680
<b>PROMEDIO DIARIO</b>	<b>154</b>	<b>166</b>	<b>345</b>
<b>PROMEDIO LUNES-VIERNES</b>	<b>176</b>	<b>189</b>	<b>392</b>
<b>PROMEDIO SABADO-DOMINGO</b>	<b>110</b>	<b>116</b>	<b>246</b>
<b>PAGINAS / VISITAS</b>	<b>2,08</b>		
<b>DURACION MEDIA VISITAS</b>	<b>0:01:30</b>		
<b>DURACION MEDIA PAGINAS</b>	<b>0:01:23</b>		

### 2. Secciones (Nacional e Internacional)

	PAGINAS	%
<b>HOME</b>	1.260	11.80 %
<b>RESTO</b>	9.420	88.20 %

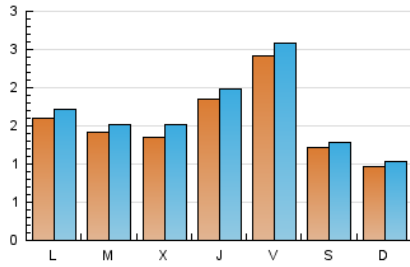
### 3. Por día del mes (Nacional e Internacional)

Día	N. únicos	Visitas	Páginas	Día	N. únicos	Visitas	Páginas	Día	N. únicos	Visitas	Páginas
1	119	133	340	11	235	252	483	21	117	128	378
2	105	109	263	12	177	191	575	22	209	221	363
3	106	110	231	13	150	174	391	23	88	92	217
4	125	135	253	14	164	171	360	24	65	71	171
5	134	143	249	15	296	310	531	25	176	187	307
6	198	213	359	16	103	105	203	26	138	148	306
7	365	381	623	17	106	117	212	27	94	112	294
8	511	547	869	18	105	111	299	28	94	113	319
9	249	267	638	19	113	122	461	29	73	78	189
10	154	163	317	20	97	105	276	30	66	67	134
								31	56	56	69

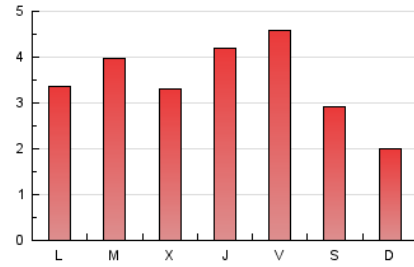
#### 4. Gráficas (Nacional e Internacional)

##### 4.1 Por día de la semana (promedio)

N. únicos / Visitas (x 100)



Páginas (x 100)

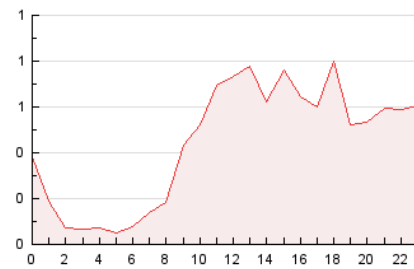


##### 4.2 Por franja horaria (promedio)

Visitas (x 1000)

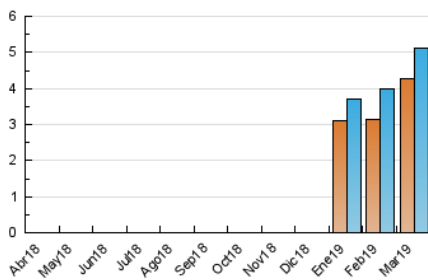


Páginas (x 1000)

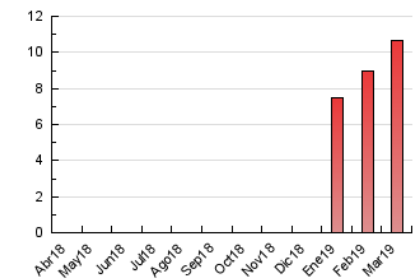


##### 4.3 Por meses

N. únicos / Visitas (x 1000)



Páginas (x 1000)





## INFORMACION Y CONTROL DE PUBLICACIONES, S.A.

Velázquez, 46, 1º Drcha - Tel. 91 435 00 32 Fax 91 435 96 05 - 28001 - MADRID  
 Entença, 218 Entr. 7 - Tel 93 439 24 18 Fax 93 419 25 34 - 08029 - BARCELONA

### Anexo - Tráfico Nacional

**Título:** PERIODICOELBUSCADOR.COM  
**URL Primaria:** http://www.periodicoelbuscador.com  
**Editor:** Enrique Gómez Arienza  
**Domicilio:** La Llamera nº 33  
**Ciudad:** 24397 SAN FELIZ DE LAS LAVANDERAS  
**Teléfono:**  
**Fax:**  
**E-mail:**  
**Clasificación:** Noticias e Información  
**Sub-Clasificación:** Noticias globales y actualidad



#### 1. Cifras totales y promedios (Nacional)

MES - AÑO	NAVEGADORES UNICOS	VISITAS	PAGINAS
Marzo - 2019	3.610	4.414	9.597
<b>PROMEDIO DIARIO</b>	<b>132</b>	<b>142</b>	<b>310</b>
<b>PROMEDIO LUNES-VIERNES</b>	<b>151</b>	<b>164</b>	<b>354</b>
<b>PROMEDIO SABADO-DOMINGO</b>	<b>92</b>	<b>97</b>	<b>215</b>
<b>PAGINAS / VISITAS</b>	<b>2,17</b>		
<b>DURACION MEDIA VISITAS</b>	<b>0:01:39</b>		
<b>DURACION MEDIA PAGINAS</b>	<b>0:01:24</b>		

#### 2. Secciones (Nacional)

	PAGINAS	%
<b>HOME</b>	1.202	12.52 %
<b>RESTO</b>	8.395	87.48 %

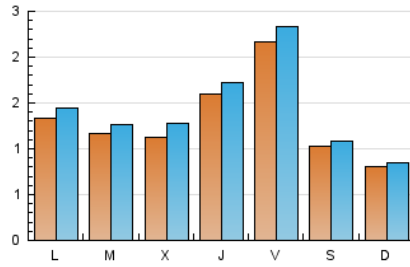
#### 3. Por día del mes (Nacional)

Día	N. únicos	Visitas	Páginas	Día	N. únicos	Visitas	Páginas	Día	N. únicos	Visitas	Páginas
1	95	107	304	11	198	215	414	21	94	104	352
2	86	90	223	12	152	166	440	22	201	213	355
3	88	92	210	13	129	151	337	23	79	83	204
4	100	108	220	14	124	130	304	24	54	58	146
5	105	113	212	15	269	282	499	25	143	154	273
6	161	175	320	16	68	69	139	26	115	125	280
7	344	359	597	17	79	89	150	27	83	100	278
8	468	503	817	18	91	97	277	28	77	96	302
9	226	244	606	19	94	103	438	29	53	58	168
10	129	136	288	20	78	86	256	30	58	59	126
								31	49	49	62

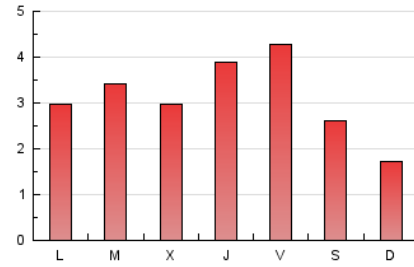
#### 4. Gráficas (Nacional)

##### 4.1 Por día de la semana (promedio)

N. únicos / Visitas (x 100)

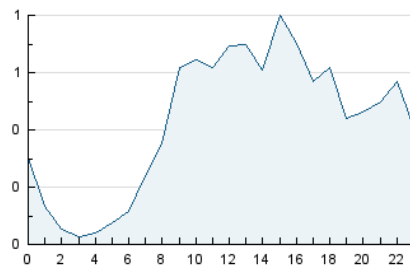


Páginas (x 100)

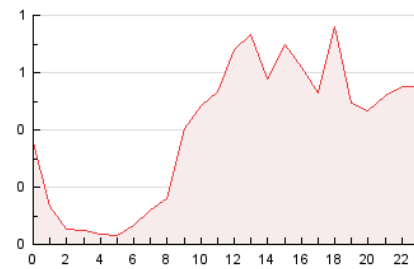


##### 4.2 Por franja horaria (promedio)

Visitas (x 1000)

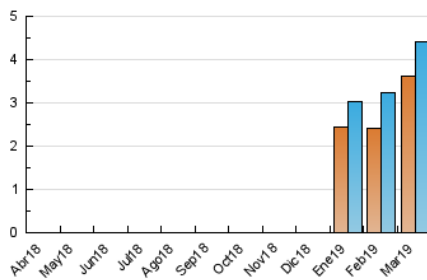


Páginas (x 1000)

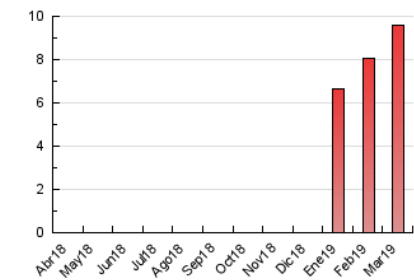


##### 4.3 Por meses

N. únicos / Visitas (x 1000)



Páginas (x 1000)



## 5. Observaciones

Este Medio Electrónico de Comunicación ha sido medido por la herramienta Google Analytics de Google

## 6. Definiciones básicas (Para más información ver Normas Técnicas para el Control de los Medios Electrónicos de Comunicación)

### Página Vista:

Conjunto de ficheros enviado a un usuario como resultado de una petición del mismo recibida por el servidor. Cuando la página está formada por varios marcos (frames), el conjunto de los mismos tendrá, a efectos de cómputo, la consideración de una página unitaria.

### Visita:

Una secuencia ininterrumpida de páginas servidas a un usuario válido. Si dicho usuario no realiza peticiones de páginas en un periodo de tiempo (30 min) la siguiente petición constituirá el inicio de una nueva visita.

### Navegador Único:

Total de combinaciones únicas de una dirección IP y un identificador adicional. Los medios pueden utilizar cookies o el Identificador de Alta de registro.

### Duración Página Vista:

Tiempo acumulado en segundos de todas las páginas vistas (en visitas de dos o más páginas vistas), dividido por el número total de páginas vistas.

### Duración Visita:

Tiempo en segundos de todas las visitas de dos o más páginas vistas, dividido por el número total de visitas de dos o más páginas vistas.

### Tráfico nacional:

Audiencia/difusión correspondiente a España medida en base a los datos de las direcciones IP registradas por el sistema de medición.

## 7. Opinión

De OJDinteractiva, la división de INFORMACIÓN Y CONTROL DE PUBLICACIONES S.A.:

Hemos examinado la información facilitada por el editor del medio electrónico para el periodo que comprende la presente certificación.

Nuestro examen se ha realizado de acuerdo con las normas y procedimientos establecidos en las Normas Técnicas para el Control de los Medios Electrónicos de Comunicación.

En nuestra opinión, la presente acta presenta razonablemente la difusión/audiencia registrada por este medio electrónico.

### ADVERTENCIA:

El trabajo de OJDinteractiva, la división de INFORMACIÓN Y CONTROL DE PUBLICACIONES S.A (INTROL) se limita a la realización de pruebas para la revisión de los datos de recuento suministrados por el editor con la finalidad de expresar una opinión sobre la razonabilidad de dichos datos de acuerdo con las Normas Técnicas para el control de los MEC.

Por tanto, INTROL no acepta responsabilidad alguna por las inexactitudes o errores que puedan existir en los datos de recuento. Tampoco acepta ninguna responsabilidad por la falsedad en los datos de recuento recibidos del editor, ni por otros datos de medición que no están incluidos en el análisis.

Abril - 2019

OJDinteractiva