



## INFORMACION Y CONTROL DE PUBLICACIONES, S.A.

Velázquez, 46, 1º Drcha - Tel. 91 435 00 32 Fax 91 435 96 05 - 28001 - MADRID  
 Entença, 218 Entr. 7 - Tel 93 439 24 18 Fax 93 419 25 34 - 08029 - BARCELONA

**Título:** PERIODICOELBUSCADOR.COM  
**URL Primaria:** http://www.periodicoelbuscador.com  
**Editor:** Enrique Gómez Arienza  
**Domicilio:** La Lamera nº 33  
**Ciudad:** 24397 SAN FELIZ DE LAS LAVANDERAS  
**Teléfono:**  
**Fax:**  
**E-mail:**  
**Clasificación:** Noticias e Información  
**Sub-Clasificación:** Noticias globales y actualidad



### 1. Cifras totales y promedios (Nacional e Internacional)

MES - AÑO	NAVEGADORES UNICOS	VISITAS	PAGINAS
Febrero - 2020	3.190	3.762	6.649
<b>PROMEDIO DIARIO</b>	<b>121</b>	<b>130</b>	<b>229</b>
<b>PROMEDIO LUNES-VIERNES</b>	<b>134</b>	<b>144</b>	<b>259</b>
<b>PROMEDIO SABADO-DOMINGO</b>	<b>93</b>	<b>98</b>	<b>163</b>
<b>PAGINAS / VISITAS</b>	<b>1,77</b>		
<b>DURACION MEDIA VISITAS</b>	<b>0:01:19</b>		
<b>DURACION MEDIA PAGINAS</b>	<b>0:01:43</b>		

### 2. Secciones (Nacional e Internacional)

	PAGINAS	%
<b>HOME</b>	936	14.08 %
<b>RESTO</b>	5.713	85.92 %

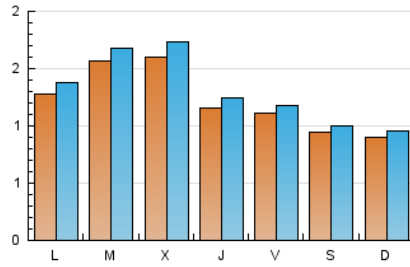
### 3. Por día del mes (Nacional e Internacional)

Día	N. únicos	Visitas	Páginas	Día	N. únicos	Visitas	Páginas	Día	N. únicos	Visitas	Páginas
1	105	106	155	11	218	232	354	21	84	90	193
2	89	96	244	12	199	211	351	22	74	80	125
3	97	108	192	13	137	141	247	23	70	75	161
4	160	170	335	14	123	129	276	24	90	94	141
5	213	228	359	15	108	113	151	25	105	112	203
6	115	126	287	16	107	113	155	26	118	129	251
7	114	124	264	17	127	136	252	27	112	122	249
8	106	118	215	18	146	157	257	28	123	127	208
9	94	98	150	19	111	122	208	29	80	84	110
10	196	215	359	20	101	106	197				

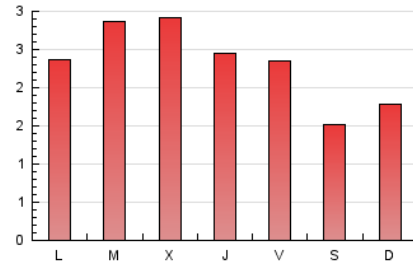
4. Gráficas (Nacional e Internacional)

4.1 Por día de la semana (promedio)

N. únicos / Visitas (x 100)



Páginas (x 100)



4.2 Por franja horaria (promedio)

Visitas (x 1000)

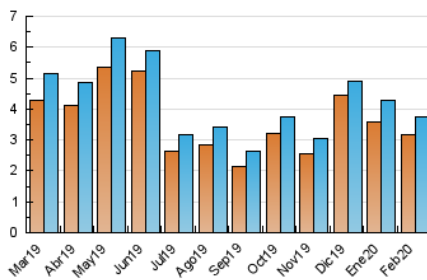


Páginas (x 1000)

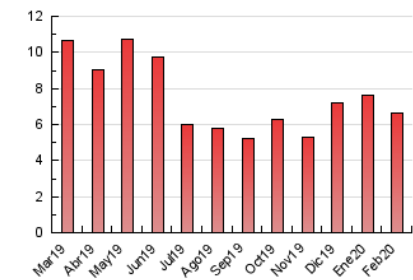


4.3 Por meses

N. únicos / Visitas (x 1000)



Páginas (x 1000)





## INFORMACION Y CONTROL DE PUBLICACIONES, S.A.

Velázquez, 46, 1º Drcha - Tel. 91 435 00 32 Fax 91 435 96 05 - 28001 - MADRID  
 Entença, 218 Entr. 7 - Tel 93 439 24 18 Fax 93 419 25 34 - 08029 - BARCELONA

### Anexo - Tráfico Nacional

**Título:** PERIODICOELBUSCADOR.COM  
**URL Primaria:** http://www.periodicoelbuscador.com  
**Editor:** Enrique Gómez Arienza  
**Domicilio:** La Lamera nº 33  
**Ciudad:** 24397 SAN FELIZ DE LAS LAVANDERAS  
**Teléfono:**  
**Fax:**  
**E-mail:**  
**Clasificación:** Noticias e Información  
**Sub-Clasificación:** Noticias globales y actualidad



#### 1. Cifras totales y promedios (Nacional)

MES - AÑO	NAVEGADORES UNICOS	VISITAS	PAGINAS
Febrero - 2020	2.295	2.837	5.626
<b>PROMEDIO DIARIO</b>	<b>90</b>	<b>98</b>	<b>194</b>
<b>PROMEDIO LUNES-VIERNES</b>	<b>99</b>	<b>108</b>	<b>220</b>
<b>PROMEDIO SABADO-DOMINGO</b>	<b>70</b>	<b>75</b>	<b>136</b>
<b>PAGINAS / VISITAS</b>	<b>1,98</b>		
<b>DURACION MEDIA VISITAS</b>	<b>0:01:40</b>		
<b>DURACION MEDIA PAGINAS</b>	<b>0:01:42</b>		

#### 2. Secciones (Nacional)

	PAGINAS	%
<b>HOME</b>	888	15.78 %
<b>RESTO</b>	4.738	84.22 %

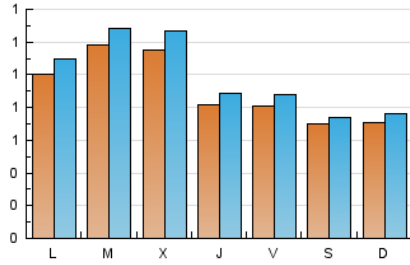
#### 3. Por día del mes (Nacional)

Día	N. únicos	Visitas	Páginas	Día	N. únicos	Visitas	Páginas	Día	N. únicos	Visitas	Páginas
1	87	88	137	11	149	162	280	21	60	66	166
2	70	77	222	12	134	146	283	22	57	61	90
3	76	85	159	13	81	85	187	23	52	57	142
4	133	143	307	14	99	105	251	24	70	73	120
5	170	185	310	15	71	76	114	25	79	86	175
6	94	105	265	16	79	85	122	26	76	85	204
7	77	87	226	17	104	111	223	27	78	86	208
8	76	88	182	18	110	119	214	28	88	92	172
9	84	86	133	19	80	91	174	29	57	59	79
10	151	169	312	20	74	79	169				

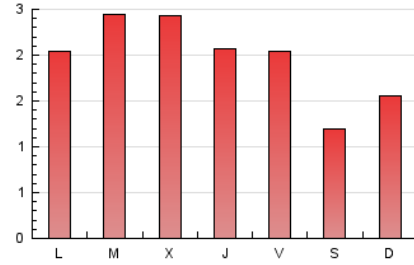
### 4. Gráficas (Nacional)

#### 4.1 Por día de la semana (promedio)

N. únicos / Visitas (x 100)

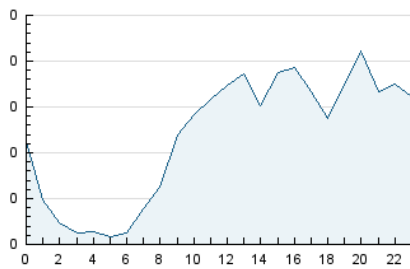


Páginas (x 100)

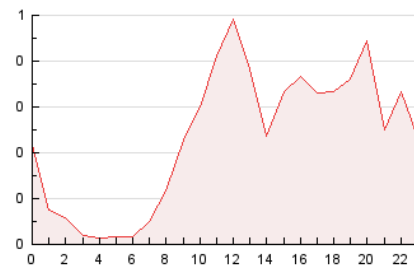


#### 4.2 Por franja horaria (promedio)

Visitas (x 1000)

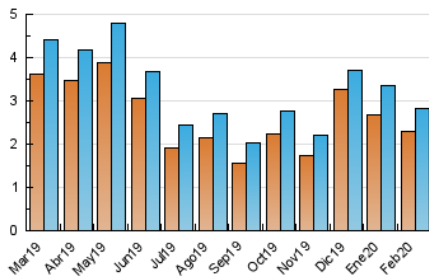


Páginas (x 1000)

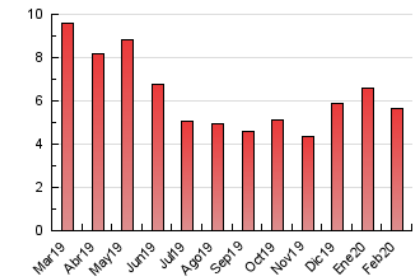


#### 4.3 Por meses

N. únicos / Visitas (x 1000)



Páginas (x 1000)



## 5. Observaciones

Este Medio Electrónico de Comunicación ha sido medido por la herramienta Google Analytics de Google

## 6. Definiciones básicas (Para más información ver Normas Técnicas para el Control de los Medios Electrónicos de Comunicación)

### Página Vista:

Conjunto de ficheros enviado a un usuario como resultado de una petición del mismo recibida por el servidor. Cuando la página está formada por varios marcos (frames), el conjunto de los mismos tendrá, a efectos de cómputo, la consideración de una página unitaria.

### Visita:

Una secuencia ininterrumpida de páginas servidas a un usuario válido. Si dicho usuario no realiza peticiones de páginas en un periodo de tiempo (30 min) la siguiente petición constituirá el inicio de una nueva visita.

### Navegador Único:

Total de combinaciones únicas de una dirección IP y un identificador adicional. Los medios pueden utilizar cookies o el Identificador de Alta de registro.

### Duración Página Vista:

Tiempo acumulado en segundos de todas las páginas vistas (en visitas de dos o más páginas vistas), dividido por el número total de páginas vistas.

### Duración Visita:

Tiempo en segundos de todas las visitas de dos o más páginas vistas, dividido por el número total de visitas de dos o más páginas vistas.

### Tráfico nacional:

Audiencia/difusión correspondiente a España medida en base a los datos de las direcciones IP registradas por el sistema de medición.

## 7. Opinión

De OJDinteractiva, la división de INFORMACIÓN Y CONTROL DE PUBLICACIONES S.A.:

Hemos examinado la información facilitada por el editor del medio electrónico para el periodo que comprende la presente certificación.

Nuestro examen se ha realizado de acuerdo con las normas y procedimientos establecidos en las Normas Técnicas para el Control de los Medios Electrónicos de Comunicación.

En nuestra opinión, la presente acta presenta razonablemente la difusión/audiencia registrada por este medio electrónico.

### ADVERTENCIA:

El trabajo de OJDinteractiva, la división de INFORMACIÓN Y CONTROL DE PUBLICACIONES S.A (INTROL) se limita a la realización de pruebas para la revisión de los datos de recuento suministrados por el editor con la finalidad de expresar una opinión sobre la razonabilidad de dichos datos de acuerdo con las Normas Técnicas para el control de los MEC.

Por tanto, INTROL no acepta responsabilidad alguna por las inexactitudes o errores que puedan existir en los datos de recuento. Tampoco acepta ninguna responsabilidad por la falsedad en los datos de recuento recibidos del editor, ni por otros datos de medición que no están incluidos en el análisis.

Marzo - 2020

OJDinteractiva