



INFORMACION Y CONTROL DE PUBLICACIONES, S.A.

Velázquez, 46, 1º Drcha - Tel. 91 435 00 32 Fax 91 435 96 05 - 28001 - MADRID
 Entença, 218 Entr. 7 - Tel 93 439 24 18 Fax 93 419 25 34 - 08029 - BARCELONA

Título: NAVARRATELEVISION.ES
URL Primaria: https://www.navarratelevision.es/
Editor: Ceres Publicidad Digital, S.A.
Domicilio: Avda. Castilla y León, 62
Ciudad: 09006 BURGOS
Teléfono: 94 725 22 56
Fax: 94 727 72 19
E-mail: internet@promecal.es
Clasificación: Noticias e Información
Sub-Clasificación: Noticias globales y actualidad



1. Cifras totales y promedios (Nacional e Internacional)

MES - AÑO	NAVEGADORES UNICOS	VISITAS	PAGINAS
Diciembre - 2020	117.214	163.757	240.607
PROMEDIO DIARIO	4.777	5.282	7.762
PROMEDIO LUNES-VIERNES	4.865	5.388	7.888
PROMEDIO SABADO-DOMINGO	4.523	4.979	7.397
PAGINAS / VISITAS	1,47		
DURACION MEDIA VISITAS	0:01:06		
DURACION MEDIA PAGINAS	0:02:20		

2. Secciones (Nacional e Internacional)

	PAGINAS	%
HOME	21.295	8.85 %
RESTO	219.312	91.15 %

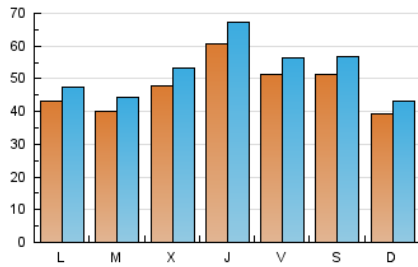
3. Por día del mes (Nacional e Internacional)

Día	N. únicos	Visitas	Páginas	Día	N. únicos	Visitas	Páginas	Día	N. únicos	Visitas	Páginas
1	4.460	4.959	7.383	11	7.637	8.302	11.311	21	3.630	3.966	5.568
2	5.336	5.840	8.465	12	5.559	6.004	8.684	22	3.778	4.166	5.830
3	6.279	7.520	15.502	13	4.401	4.758	6.678	23	3.151	3.418	4.886
4	4.303	4.806	7.848	14	5.186	5.711	7.892	24	3.536	3.822	5.326
5	3.682	4.109	6.552	15	4.490	4.877	6.708	25	3.602	3.939	5.698
6	3.309	3.634	5.494	16	6.034	6.964	10.205	26	6.804	7.663	10.671
7	3.824	4.161	5.883	17	7.265	7.765	10.776	27	3.553	3.957	6.475
8	3.627	4.090	7.358	18	4.979	5.513	7.643	28	4.559	5.114	7.263
9	5.646	6.409	8.643	19	4.441	4.869	7.020	29	3.674	4.022	5.893
10	9.792	10.739	14.194	20	4.433	4.841	7.602	30	3.655	4.009	5.605
								31	3.463	3.810	5.551

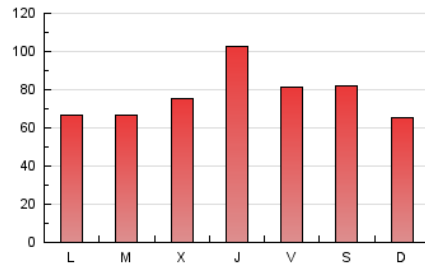
4. Gráficas (Nacional e Internacional)

4.1 Por día de la semana (promedio)

N. únicos / Visitas (x 100)



Páginas (x 100)

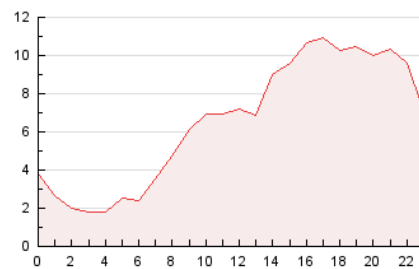


4.2 Por franja horaria (promedio)

Visitas (x 1000)

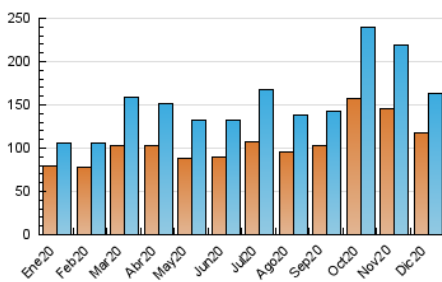


Páginas (x 1000)

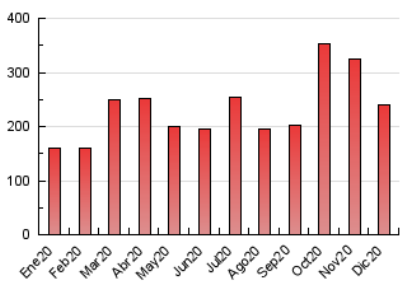


4.3 Por meses

N. únicos / Visitas (x 1000)



Páginas (x 1000)





INFORMACION Y CONTROL DE PUBLICACIONES, S.A.

Velázquez, 46, 1º Drcha - Tel. 91 435 00 32 Fax 91 435 96 05 - 28001 - MADRID
 Entença, 218 Entr. 7 - Tel 93 439 24 18 Fax 93 419 25 34 - 08029 - BARCELONA

Anexo - Tráfico Nacional

Título: NAVARRATELEVISION.ES
URL Primaria: https://www.navarratelevision.es/
Editor: Ceres Publicidad Digital, S.A.
Domicilio: Avda. Castilla y León, 62
Ciudad: 09006 BURGOS
Teléfono: 94 725 22 56
Fax: 94 727 72 19
E-mail: internet@promecal.es
Clasificación: Noticias e Información
Sub-Clasificación: Noticias globales y actualidad



1. Cifras totales y promedios (Nacional)

MES - AÑO	NAVEGADORES UNICOS	VISITAS	PAGINAS
Diciembre - 2020	113.917	159.483	234.331
PROMEDIO DIARIO	4.647	5.145	7.559
PROMEDIO LUNES-VIERNES	4.727	5.242	7.677
PROMEDIO SABADO-DOMINGO	4.417	4.866	7.219
PAGINAS / VISITAS	1,47		
DURACION MEDIA VISITAS		0:01:06	
DURACION MEDIA PAGINAS		0:02:21	

2. Secciones (Nacional)

	PAGINAS	%
HOME	20.830	8.89 %
RESTO	213.501	91.11 %

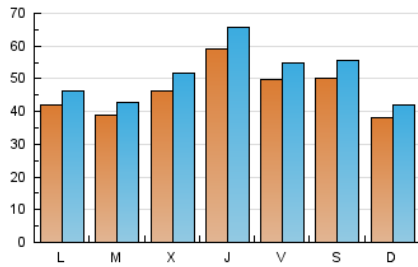
3. Por día del mes (Nacional)

Día	N. únicos	Visitas	Páginas	Día	N. únicos	Visitas	Páginas	Día	N. únicos	Visitas	Páginas
1	4.270	4.767	7.162	11	7.443	8.101	11.035	21	3.540	3.875	5.417
2	5.132	5.628	8.199	12	5.440	5.879	8.508	22	3.668	4.048	5.703
3	6.045	7.210	14.709	13	4.278	4.627	6.491	23	3.053	3.315	4.762
4	4.145	4.642	7.617	14	5.031	5.548	7.685	24	3.438	3.719	5.194
5	3.560	3.975	6.329	15	4.355	4.735	6.517	25	3.518	3.850	5.584
6	3.200	3.516	5.291	16	5.867	6.788	9.980	26	6.706	7.564	10.507
7	3.732	4.060	5.738	17	7.124	7.629	10.619	27	3.473	3.864	6.318
8	3.522	3.978	7.181	18	4.825	5.353	7.413	28	4.445	4.999	7.072
9	5.518	6.276	8.468	19	4.335	4.757	6.863	29	3.564	3.908	5.754
10	9.598	10.538	13.919	20	4.342	4.744	7.446	30	3.533	3.881	5.450
								31	3.366	3.709	5.400

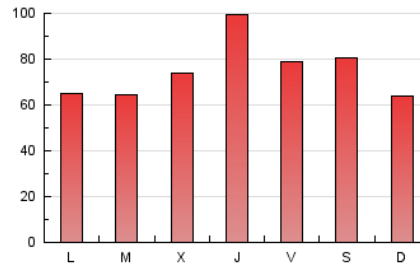
4. Gráficas (Nacional)

4.1 Por día de la semana (promedio)

N. únicos / Visitas (x 100)



Páginas (x 100)

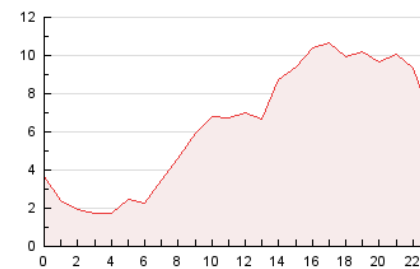


4.2 Por franja horaria (promedio)

Visitas (x 1000)

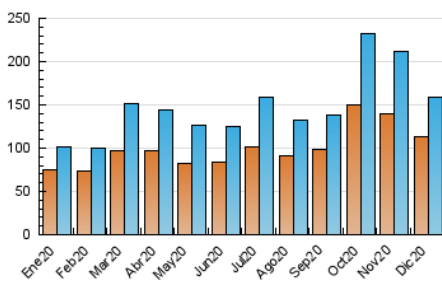


Páginas (x 1000)

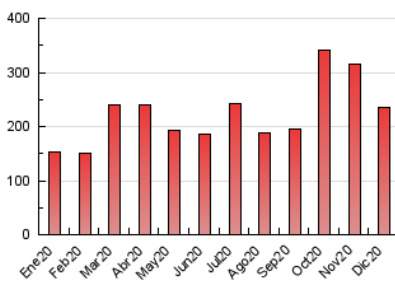


4.3 Por meses

N. únicos / Visitas (x 1000)



Páginas (x 1000)



5. Observaciones

Este Medio Electrónico de Comunicación ha sido medido por la herramienta Google Analytics de Google

6. Definiciones básicas (Para más información ver Normas Técnicas para el Control de los Medios Electrónicos de Comunicación)

Página Vista:

Conjunto de ficheros enviado a un usuario como resultado de una petición del mismo recibida por el servidor. Cuando la página está formada por varios marcos (frames), el conjunto de los mismos tendrá, a efectos de cómptuo, la consideración de una página unitaria.

Visita:

Una secuencia ininterrumpida de páginas servidas a un usuario válido. Si dicho usuario no realiza peticiones de páginas en un periodo de tiempo (30 min) la siguiente petición constituirá el inicio de una nueva visita.

Navegador Único:

Total de combinaciones únicas de una dirección IP y un identificador adicional. Los medios pueden utilizar cookies o el Identificador de Alta de registro.

Duración Página Vista:

Tiempo acumulado en segundos de todas las páginas vistas (en visitas de dos o más páginas vistas), dividido por el número total de páginas vistas.

Duración Visita:

Tiempo en segundos de todas las visitas de dos o más páginas vistas, dividido por el número total de visitas de dos o más páginas vistas.

Tráfico nacional:

Audiencia/difusión correspondiente a España medida en base a los datos de las direcciones IP registradas por el sistema de medición.

7. Opinión

De OJDinteractiva, la división de INFORMACIÓN Y CONTROL DE PUBLICACIONES S.A.:

Hemos examinado la información facilitada por el editor del medio electrónico para el periodo que comprende la presente certificación.

Nuestro examen se ha realizado de acuerdo con las normas y procedimientos establecidos en las Normas Técnicas para el Control de los Medios Electrónicos de Comunicación.

En nuestra opinión, la presente acta presenta razonablemente la difusión/audiencia registrada por este medio electrónico.

ADVERTENCIA:

El trabajo de OJDinteractiva, la división de INFORMACIÓN Y CONTROL DE PUBLICACIONES S.A (INTROL) se limita a la realización de pruebas para la revisión de los datos de recuento suministrados por el editor con la finalidad de expresar una opinión sobre la razonabilidad de dichos datos de acuerdo con las Normas Técnicas para el control de los MEC.

Por tanto, INTROL no acepta responsabilidad alguna por las inexactitudes o errores que puedan existir en los datos de recuento. Tampoco acepta ninguna responsabilidad por la falsedad en los datos de recuento recibidos del editor, ni por otros datos de medición que no están incluidos en el análisis.

- 2020

OJDinteractiva