



INFORMACION Y CONTROL DE PUBLICACIONES, S.A.

Velázquez, 46, 1º Drcha - Tel. 91 435 00 32 Fax 91 435 96 05 - 28001 - MADRID
 Entença, 218 Entr. 7 - Tel 93 439 24 18 Fax 93 419 25 34 - 08029 - BARCELONA

Título: NATV.ES
URL Primaria: http://www.natv.es/
Editor: Ceres Comunicación Gráfica, S.A.U.
Domicilio: Avda. Castilla y León, 62
Ciudad: 09006 BURGOS
Teléfono: 94 725 22 56
Fax: 94 727 72 19
E-mail: internet@promecal.es
Clasificación: Noticias e Información
Sub-Clasificación: Noticias globales y actualidad



1. Cifras totales y promedios (Nacional e Internacional)

MES - AÑO	NAVEGADORES UNICOS	VISITAS	PAGINAS
Diciembre - 2019	40.197	57.286	98.536
PROMEDIO DIARIO	1.657	1.848	3.179
PROMEDIO LUNES-VIERNES	1.674	1.873	3.299
PROMEDIO SABADO-DOMINGO	1.616	1.787	2.885
PAGINAS / VISITAS	1,72		
DURACION MEDIA VISITAS	0:02:12		
DURACION MEDIA PAGINAS	0:03:04		

2. Secciones (Nacional e Internacional)

	PAGINAS	%
HOME	10.266	10.42 %
RESTO	88.270	89.58 %

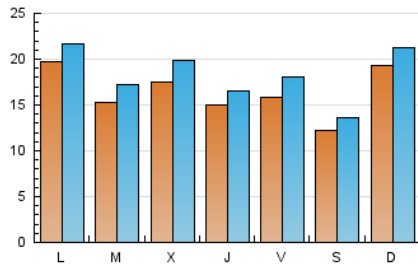
3. Por día del mes (Nacional e Internacional)

Día	N. únicos	Visitas	Páginas	Día	N. únicos	Visitas	Páginas	Día	N. únicos	Visitas	Páginas
1	933	1.060	2.250	11	2.275	2.577	4.236	21	1.145	1.301	2.031
2	1.419	1.543	3.011	12	1.902	2.114	3.787	22	2.831	3.302	4.935
3	1.094	1.264	2.850	13	2.503	2.858	6.928	23	1.308	1.502	2.393
4	1.313	1.500	3.240	14	1.492	1.628	3.500	24	1.243	1.443	2.305
5	958	1.033	2.106	15	1.303	1.411	2.523	25	1.452	1.673	2.867
6	1.188	1.291	2.363	16	1.219	1.355	2.503	26	1.995	2.199	3.487
7	851	905	1.515	17	1.557	1.727	3.114	27	1.709	1.981	2.966
8	3.235	3.336	4.454	18	1.967	2.206	3.630	28	1.406	1.631	2.520
9	4.594	4.919	7.042	19	1.134	1.271	2.415	29	1.350	1.508	2.234
10	2.408	2.654	4.379	20	945	1.072	2.127	30	1.295	1.505	2.489
								31	1.355	1.517	2.336

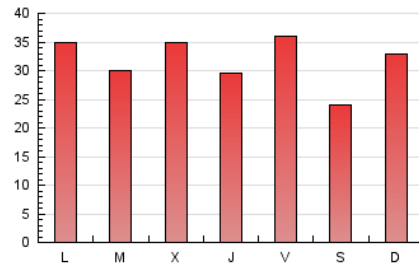
4. Gráficas (Nacional e Internacional)

4.1 Por día de la semana (promedio)

N. únicos / Visitas (x 100)



Páginas (x 100)

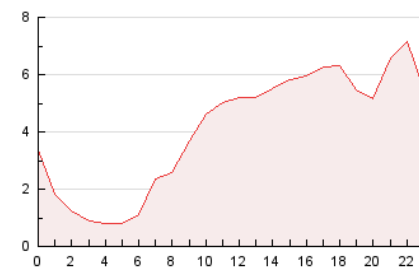


4.2 Por franja horaria (promedio)

Visitas (x 1000)

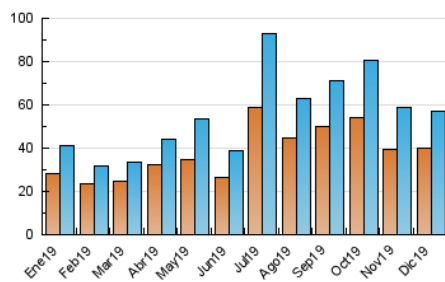


Páginas (x 1000)

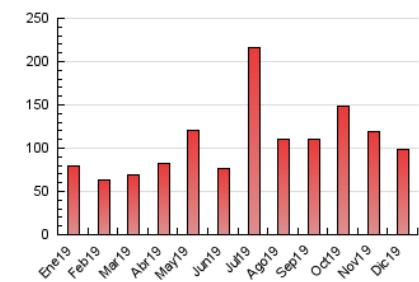


4.3 Por meses

N. únicos / Visitas (x 1000)



Páginas (x 1000)





INFORMACION Y CONTROL DE PUBLICACIONES, S.A.

Velázquez, 46, 1º Drcha - Tel. 91 435 00 32 Fax 91 435 96 05 - 28001 - MADRID
 Entença, 218 Entr. 7 - Tel 93 439 24 18 Fax 93 419 25 34 - 08029 - BARCELONA

Anexo - Tráfico Nacional

Título: NATV.ES
URL Primaria: http://www.natv.es/
Editor: Ceres Comunicación Gráfica, S.A.U.
Domicilio: Avda. Castilla y León, 62
Ciudad: 09006 BURGOS
Teléfono: 94 725 22 56
Fax: 94 727 72 19
E-mail: internet@promecal.es
Clasificación: Noticias e Información
Sub-Clasificación: Noticias globales y actualidad



1. Cifras totales y promedios (Nacional)

MES - AÑO	NAVEGADORES UNICOS	VISITAS	PAGINAS
Diciembre - 2019	36.688	53.211	92.834
PROMEDIO DIARIO	1.532	1.716	2.995
PROMEDIO LUNES-VIERNES	1.546	1.738	3.112
PROMEDIO SABADO-DOMINGO	1.498	1.663	2.708
PAGINAS / VISITAS	1,74		
DURACION MEDIA VISITAS	0:02:17		
DURACION MEDIA PAGINAS	0:03:03		

2. Secciones (Nacional)

	PAGINAS	%
HOME	9.974	10.74 %
RESTO	82.860	89.26 %

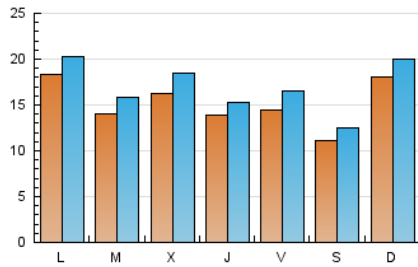
3. Por día del mes (Nacional)

Día	N. únicos	Visitas	Páginas	Día	N. únicos	Visitas	Páginas	Día	N. únicos	Visitas	Páginas
1	844	959	2.084	11	2.058	2.352	3.966	21	1.040	1.191	1.899
2	1.323	1.442	2.841	12	1.719	1.924	3.540	22	2.671	3.136	4.718
3	1.005	1.166	2.662	13	2.254	2.603	6.593	23	1.188	1.375	2.239
4	1.237	1.415	3.110	14	1.294	1.424	3.195	24	1.133	1.321	2.108
5	881	954	2.002	15	1.150	1.254	2.321	25	1.333	1.548	2.692
6	1.083	1.183	2.205	16	1.096	1.227	2.265	26	1.875	2.073	3.296
7	783	834	1.429	17	1.432	1.597	2.932	27	1.605	1.875	2.800
8	3.127	3.225	4.243	18	1.847	2.083	3.480	28	1.305	1.527	2.378
9	4.374	4.694	6.765	19	1.051	1.184	2.318	29	1.267	1.420	2.108
10	2.224	2.455	4.121	20	834	953	1.981	30	1.208	1.408	2.372
								31	1.249	1.409	2.171

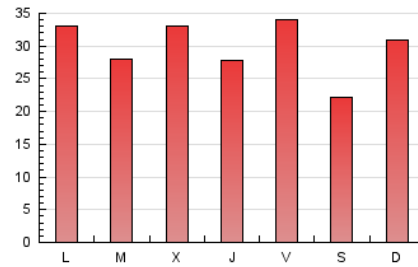
4. Gráficas (Nacional)

4.1 Por día de la semana (promedio)

N. únicos / Visitas (x 100)



Páginas (x 100)

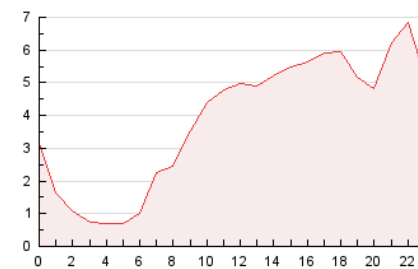


4.2 Por franja horaria (promedio)

Visitas (x 1000)

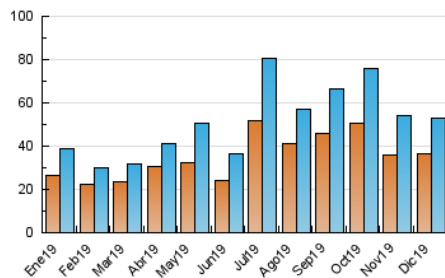


Páginas (x 1000)

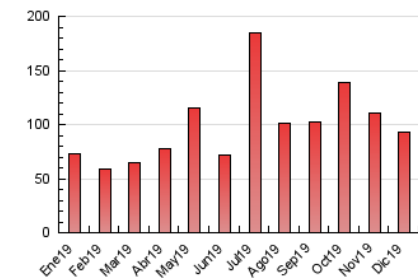


4.3 Por meses

N. únicos / Visitas (x 1000)



Páginas (x 1000)



5. Observaciones

Este Medio Electrónico de Comunicación ha sido medido por la herramienta Google Analytics de Google

6. Definiciones básicas (Para más información ver Normas Técnicas para el Control de los Medios Electrónicos de Comunicación)

Página Vista:

Conjunto de ficheros enviado a un usuario como resultado de una petición del mismo recibida por el servidor. Cuando la página está formada por varios marcos (frames), el conjunto de los mismos tendrá, a efectos de cómputo, la consideración de una página unitaria.

Visita:

Una secuencia ininterrumpida de páginas servidas a un usuario válido. Si dicho usuario no realiza peticiones de páginas en un periodo de tiempo (30 min) la siguiente petición constituirá el inicio de una nueva visita.

Navegador Único:

Total de combinaciones únicas de una dirección IP y un identificador adicional. Los medios pueden utilizar cookies o el Identificador de Alta de registro.

Duración Página Vista:

Tiempo acumulado en segundos de todas las páginas vistas (en visitas de dos o más páginas vistas), dividido por el número total de páginas vistas.

Duración Visita:

Tiempo en segundos de todas las visitas de dos o más páginas vistas, dividido por el número total de visitas de dos o más páginas vistas.

Tráfico nacional:

Audiencia/difusión correspondiente a España medida en base a los datos de las direcciones IP registradas por el sistema de medición.

7. Opinión

De OJDinteractiva, la división de INFORMACIÓN Y CONTROL DE PUBLICACIONES S.A.:

Hemos examinado la información facilitada por el editor del medio electrónico para el periodo que comprende la presente certificación.

Nuestro examen se ha realizado de acuerdo con las normas y procedimientos establecidos en las Normas Técnicas para el Control de los Medios Electrónicos de Comunicación.

En nuestra opinión, la presente acta presenta razonablemente la difusión/audiencia registrada por este medio electrónico.

ADVERTENCIA:

El trabajo de OJDinteractiva, la división de INFORMACIÓN Y CONTROL DE PUBLICACIONES S.A (INTROL) se limita a la realización de pruebas para la revisión de los datos de recuento suministrados por el editor con la finalidad de expresar una opinión sobre la razonabilidad de dichos datos de acuerdo con las Normas Técnicas para el control de los MEC.

Por tanto, INTROL no acepta responsabilidad alguna por las inexactitudes o errores que puedan existir en los datos de recuento. Tampoco acepta ninguna responsabilidad por la falsedad en los datos de recuento recibidos del editor, ni por otros datos de medición que no están incluidos en el análisis.

- 2019

OJDinteractiva